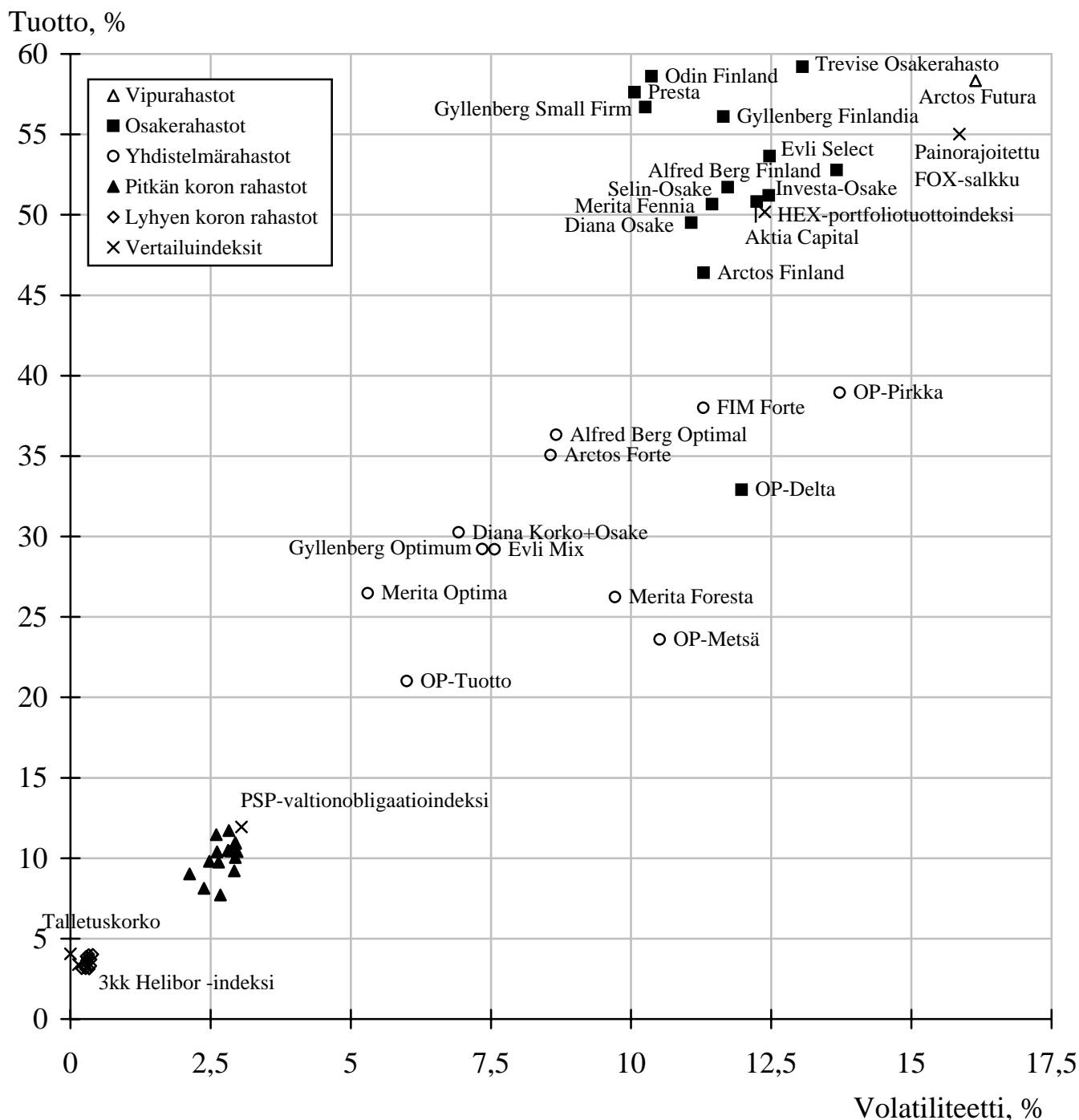


RAHASTORAPORTTI

SUOMEEN SJOITTAVIEN SJOITUSRAHASTOJEN TUOTTO JA RISKI 1.7.1996 - 30.6.1997



SIJOITUSRAHASTOJEN VERTAILU 30.6.1997

	TUOTTO (%)						Esimerkki- sijoitus 12 kk	RISKI		TUOTTO / RISKI	
	Nimellinen							Volatiliteetti (%, 12 kk)	Beta	Sharpen mittari	Alfa
	1 kk	6 kk	12 kk	2 v. p.a.	3 v. p.a.	5 v. p.a.					
VIPURAHASTOT											
Arctos Futura	2,0	28,4	58,3	59,7	39,2	55,2	16,1	0,97	3,4	4,8	
Interbank Vipu	4,2	37,1					19,8				
Gyllenberg Momentum	5,8	27,8					18,8				

	TUOTTO (%)						Esimerkki- sijoitus 12 kk	RISKI		TUOTTO / RISKI	
	Nimellinen							Volatiliteetti (%, 12 kk)	Beta	Sharpen mittari	Alfa
	1 kk	6 kk	12 kk	2 v. p.a.	3 v. p.a.	5 v. p.a.					
OSAKERAHASTOT											
Trevis Osakerahasto	5,4	34,6	59,2			58,3	13,1	0,77	4,2	15,7	
Odin Finland	2,1	29,6	58,6	47,1	25,9	48,0	53,1	10,4	0,58	5,3	24,8
Presta	3,1	31,1	57,6	35,2	22,2	26,0	53,7	10,1	0,62	5,3	21,8
Gyllenberg Small Firm	4,5	30,5	56,7	46,5	24,7		52,0	10,3	0,54	5,1	25,2
Gyllenberg Finlandia	5,3	31,1	56,1	24,2	21,1		53,0	11,6	0,72	4,5	15,5
Evli Select	2,1	28,8	53,6	25,8	17,9	28,8	50,6	12,5	0,77	4,0	10,1
Alfred Berg Finland	2,8	30,5	52,8	31,4	21,0		49,7	13,7	0,84	3,6	5,9
Selin-Osake	2,3	29,5	51,7	31,3	17,9		48,7	11,7	0,71	4,1	11,5
Investa-Osake	2,6	28,9	51,2	29,5	20,7		49,5	12,5	0,71	3,8	11,0
Aktia Capital	4,2	31,4	50,8	26,0	16,1	23,3	49,3	12,2	0,72	3,8	10,0
Merita Fennia	4,5	28,5	50,7	36,1	23,9	29,7	47,7	11,4	0,69	4,1	11,3
Diana Osake	2,9	24,8	49,5	31,4	22,4		47,3	11,1	0,61	4,1	14,3
Arctos Finland	1,9	25,1	46,4	34,8	19,3		43,5	11,3	0,71	3,7	6,3
OP-Delta	2,1	18,4	32,9	22,6	13,3		30,3	12,0	0,69	2,4	-6,5
Interbank Osake	2,8	29,4						13,1			
PSP-Kasvuosake	3,6	33,9						8,4			
Fondita Equity	3,1										

	TUOTTO (%)						Esimerkki- sijoitus 12 kk	RISKI		TUOTTO / RISKI	
	Nimellinen							Volatiliteetti (%, 12 kk)	Beta	Sharpen mittari	Alfa
	1 kk	6 kk	12 kk	2 v. p.a.	3 v. p.a.	5 v. p.a.					
YHDISTELMÄRAHASTOT											
OP-Pirkka	-1,5	15,7	38,9	26,7	14,6	24,4	36,2	13,7	0,71	2,5	-1,5
FIM Forte	6,1	26,0	38,0	37,5	26,6		35,2	11,3	0,72	3,0	-2,5
Alfred Berg Optimal	2,4	19,4	36,3	26,2	21,4		33,6	8,7	0,51	3,7	6,5
Arctos Forte	1,8	17,4	35,1	25,5	16,4		32,4	8,6	0,52	3,6	4,6
Diana Korko+Osake	1,6	14,7	30,3	20,6			25,1	6,9	0,38	3,8	6,8
Gyllenberg Optimum	2,0	15,6	29,2	14,0	10,0	21,3	26,7	7,3	0,43	3,4	3,5
Evli Mix	2,0	15,5	29,2				26,6	7,6	0,45	3,3	2,2
Merita Optima	1,7	14,3	26,5	18,3	9,8	17,7	24,0	5,3	0,29	4,2	7,5
Merita Foresta	2,9	18,5	26,2	19,9	11,6		23,7	9,7	0,52	2,3	-4,2
OP-Metsä	0,8	16,9	23,6	18,5	11,6	20,5	21,1	10,5	0,51	1,9	-6,2
OP-Tuotto	1,3	10,5	21,0	15,5	10,1	13,7	18,6	6,0	0,33	2,8	0,0
Interbank Optimi	2,0	22,5						12,5			

	TUOTTO (%)						Esimerkki- sijoitus 12 kk	RISKI		TUOTTO / RISKI	
	Nimellinen							Volatiliteetti (%, 12 kk)	Duraatio (vuotta)	Sharpen mittari	Alfa
	1 kk	6 kk	12 kk	2 v. p.a.	3 v. p.a.	5 v. p.a.					
PITKÄN KORON RAHASTOT											
Evli Valtionobligaatio	1,3	2,9	11,7	13,2			11,2	2,8	3,6		2,7
Merita Obligaatio II	1,2	3,2	11,5	11,1	10,4	10,9	10,4	2,6	3,1		2,8
Selin-Korko	1,3	2,6	11,0	11,0	10,5		10,6	2,9	3,8		2,3
Selin-Kunta	1,3	2,6	10,9	11,1	10,6		10,8	2,9	3,8		2,3
Alfred Berg Obligaatio	1,3	2,7	10,5	12,2	12,3		9,9	2,8	3,9		2,3
Arctos Fenno	1,3	3,3	10,4	11,2	11,2		9,9	2,9	3,8		2,2
Trevis Obligaatorahasto	1,2	2,7	10,4				10,4	3,0	3,8		2,1
Investa-Obligaatio	1,3	2,8	10,4	12,4	12,0		9,7	2,6	3,1		2,4
Aktia Interest	1,3	2,2	10,0	11,0	12,1	11,7	8,9	2,9	3,8		2,0
Merita Obligaatio	1,2	2,6	9,8	11,0	10,1		8,7	2,5	3,1		2,3
Gyllenberg Bond	1,2	2,4	9,8	12,2	11,6		9,1	2,6	3,4		2,2
PCA-Sampo julkisyhteisö	1,2	2,4	9,2				9,0	2,9	3,7		1,8
OP-Korko	1,1	2,5	9,0	10,5	10,4		8,5	2,1	3,1		2,3
PSP MK korkorahasto	0,7	2,4	8,1	10,1	9,9		6,5	2,4	2,8		1,7
Diana Korko	1,2	2,1	7,7	9,5	9,5		6,8	2,7	4,0		1,4
Interbank Korko	0,9	3,6						2,3	2,9		

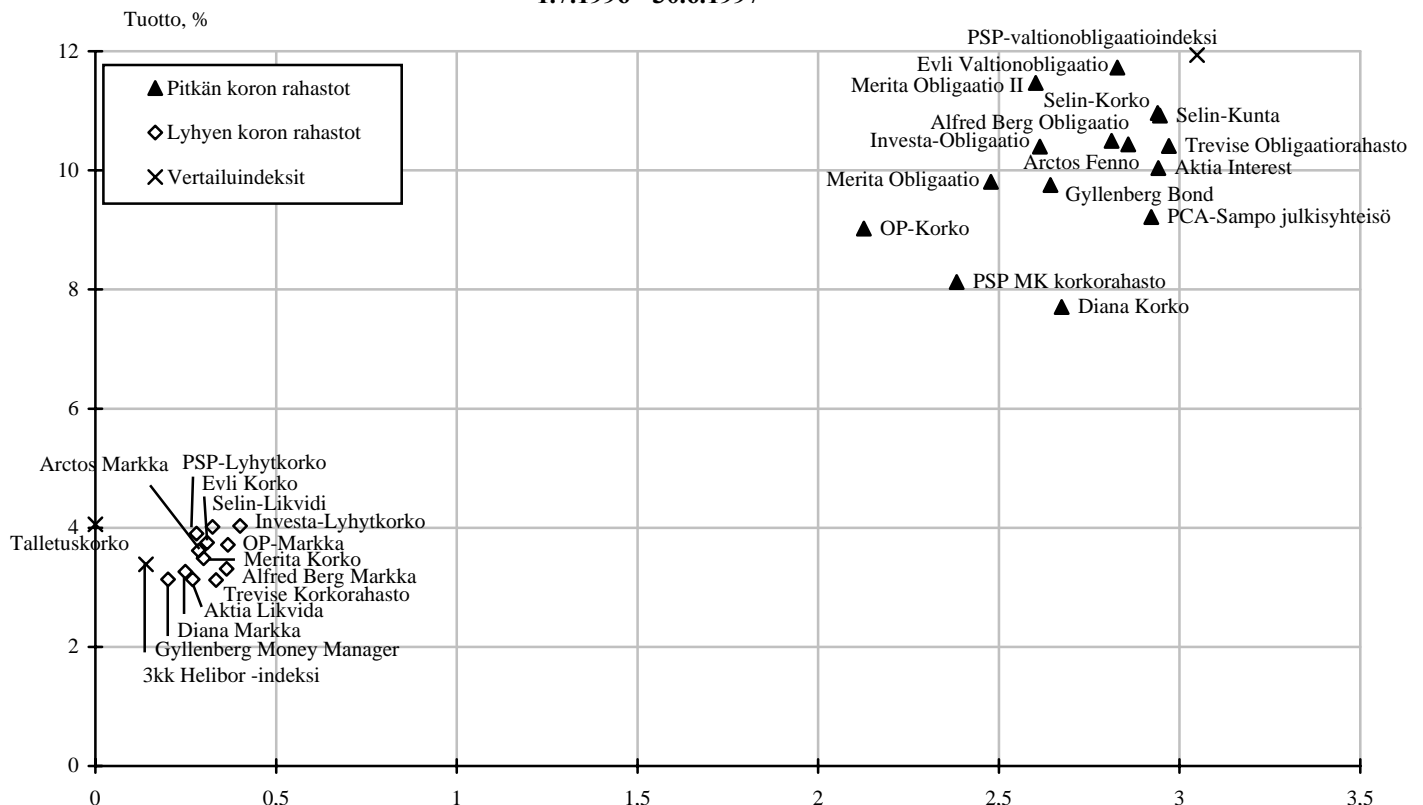
SIJOITUSRAHASTOJEN VERTAILU 30.6.1997

		TUOTTO (%)						Esimerkkisijoitus		RISKI		TUOTTO / RISKI
		Nimellinen (FIM)						12 kk		Volatiliteetti (% , 12 kk)		Sharpen m.
		1 kk	6 kk	12 kk	2 v. p.a.	3 v. p.a.	5 v. p.a.	FIM	Not. val.	FIM	Not. val.	
YHDISTELMÄRAHASTOT												
Aktia Secura	Maaailma	3,9	19,0	30,7	23,1	15,3	22,0	28,1	28,1	8,5	8,5	3,1
SHB Multimarket	Maaailma	5,2	19,0	30,5	24,6	12,5		27,9	33,0	10,3	8,6	2,6
Gyllenberg International	Maaailma	3,3	18,9	22,3	21,8			19,8	19,8	8,0	8,0	2,3
Opstock Global Balanced	Maaailma	4,2										

		TUOTTO (%)						Esimerkkisijoitus		RISKI		TUOTTO / RISKI
		Nimellinen (FIM)						12 kk		Volatiliteetti (% , 12 kk)		Sharpen m.
		1 kk	6 kk	12 kk	2 v. p.a.	3 v. p.a.	5 v. p.a.	FIM	Not. val.	FIM	Not. val.	
KANSAINVÄLISET												
Indosuez GIF Global Bond	Maaailma	2,5	12,8	20,6	15,9	7,4	10,9	19,4	6,9	8,9	5,9	1,9
Merita Internat. Bond Fund	Maaailma	1,1	9,7	18,2	14,5	7,1	10,1	17,0	17,0	6,1	6,1	2,3
Fleming FF Internat. Bond	Maaailma	2,9	11,1	17,9	14,3	6,7	12,0	13,9	1,9	6,2	4,4	2,2
Indosuez GIF Eur. Bond Pf.	Eurooppa	1,4	7,0	15,3	16,4	9,0	11,0	14,2	12,8	10,0	9,5	1,1
SHB International Bonds	Maaailma	2,3	8,5	13,8	11,6	3,8	6,9	12,7	0,9	7,4	4,6	1,3
Fleming FF DM Bond	Eurooppa	0,4	1,7	3,6	5,0			1,5	3,8	12,0	11,2	0,0
SHB Swedish Bonds	Eurooppa	2,1	1,0	2,8	17,7	7,7	6,6	1,8	5,9	6,5	2,1	-0,2

		TUOTTO (%)						Esimerkki-		RISKI		TUOTTO / RISKI	
		Nimellinen (FIM)						sijoitus		Volatilit.		Beta (B) /	
		1 kk	6 kk	12 kk	2 v. p.a.	3 v. p.a.	5 v. p.a.	12 kk		(% , 12 kk)	Duraatio (D)	Sharpen mittari	Alfa
VERTAILUINDEKSIT													
Painorajoitettu FOX-salkku		4,5	29,4	55,0	26,3	22,2	32,8	51,2		15,9	1,00 B	3,2	0,0
HEX-portfoliotuottoindeksi		3,5	26,3	50,2	31,0	20,0				12,4	0,80 B	3,7	5,2
PSP-valtionobligaatioindeksi		1,5	3,2	11,9	13,5	13,0	13,9			3,0	4,3 D	2,6	
3kk Helibor -indeksi		0,3	1,5	3,4	4,4	4,8	6,8			0,1	0,3 D		
Talletuskorko		0,3	1,6	4,1				3,1		0,0			

SUOMEEN SIJOITTAVIEN KORKORAHASTOJEN TUOTTO JA RISKI 1.7.1996 - 30.6.1997



Volatiliteetti, %

SIJOITUSRAHASTOJEN PERUSTIEDOT 30.6.1997

		Rek.	Koko	Netto-	Omis-	Aloitus	Minimisij.	Osuuden arvo	Voitto-osuus	Osto-	Myynti-	Hallinn.
Salkunhoitaja		maa	Mmk	merk.	tajia	kk	mk	mk	97 (96)	palkkio / min. mk	palkkio / minimi mk	ja sääl. (% / v.)
Aktia Rahasto Oy (09) 6092 6662												
Aktia Capital	M. Schröder	Suomi	141,8	11,8	5 399	05/92	100	273,70 / 100 os.	ei jaa	1% / 75	0	1,8
Aktia Global	T. Lehto	Suomi	36,7	1,5	600	05/94	100	115,72 (B)/100 os.	ei jaa	1% / 75	1%	1,8
Aktia Interest	M. Schröder	Lux.	296,9	8,4	788	12/91	1 osuus	185,81 (B)	(12) mk (A)	1%	0	1,1
Aktia Likvida	M. Schröder	Suomi	173,5	-23,1	241	01/96	100	104,62 / 100 os.	ei jaa	0,5% / 75	0	0,6
Aktia Secura	T. Lehto	Suomi	109,8	10,7	3 585	10/87	100	164,62 / 100 os.	ei jaa	1% / 75	1%	1,8
Alfred Berg Rahasto Oy (09) 2283 2600												
Alfred Berg Europe	E. Svensson	Lux.	-	-	-	02/95	30 000	398,84 DEM	(0) DEM	1%	500	1,4
Alfred Berg Far East	A. West	Lux.	-	-	-	10/92	30 000	180,76 USD	(2,03) USD	1%	500	1,4
Alfred Berg Finland	J. Vainio	Suomi	433,3	-65,7	1 659	12/92	30 000	35,75	ei jaa	1% / 100	1% / 100	1,3
Alfred Berg Germany	E. Svensson	Lux.	-	-	-	07/89	30 000	375,23 DEM	(0) DEM	1%	500	1,4
Alfred Berg Global	B. Kvarnskog	Lux.	-	-	-	08/87	30 000	249,33 USD	(0,10) USD	1%	500	1,4
Alfred Berg Japan	H. Fahlin	Lux.	-	-	-	02/93	30 000	11 437 JPY	(0) JPY	1%	500	1,4
Alfred Berg Markka	J. Niemi	Suomi	1 198,1	-43,6	1 382	10/95	30 000	10,461	0,24 (0,02) mk	0	0-0,5%	0,5
Alfred Berg N. America	D. Ahlberg	Lux.	-	-	-	03/91	30 000	198,76 USD	(0) USD	1%	500	1,4
Alfred Berg Norden	N. Møller-Christensen	Lux.	-	-	-	08/87	30 000	371,70 USD	(0) USD	1%	500	1,4
Alfred Berg Obligaatio	J. Niemi	Suomi	501,7	23,8	1 005	09/93	30 000	11,94	0,75 (0,85) mk	0	0,5% / 100	0,7
Alfred Berg Optimal	J. Niemi, J. Vainio	Suomi	450,6	46,6	1 764	12/93	30 000	18,13	ei jaa	1% / 100	1% / 100	1,9
Alfred Berg Switzerland	E. Svensson	Lux.	-	-	-	12/89	30 000	333,70 CHF	(0) CHF	1%	500	1,4
Arctos Rahasto Oy (09) 5499 3355												
Arctos Fenno	J-P Leppä	Suomi	29,4	0,8	68	06/94	30 000	108,49	28,30 (0) mk	0	0,5%	0,5
Arctos Finland	M. Heikkilä	Suomi	51,2	0,8	165	06/94	30 000	166,31	ei jaa	1%	1%	1,5
Arctos Forte	M. Heikkilä	Suomi	79,7	4,4	337	06/94	30 000	153,21	2,00 (0) mk	1%	1%	1,8
Arctos Futura	M. Heikkilä	Suomi	140,0	2,6	502	06/94	30 000	254,81	ei jaa	1%	1%	2,0
Arctos Markka	Leppä, Koivumäki	Suomi	83,9	-21,7	92	05/96	100 000	103,98	ei jaa	0	100	0,5
PCA-Sampo julkisyht.	J-P Leppä	Suomi	73,5	0,0	6	11/95	1 000 000	111,90	3,25 (0,45) mk	0	0,2%-0,5%	0,3
Carnegie Asset Management S.A., edustaja Carnegie Varainhoito (09) 6220 630												
Carnegie N. Markets	B. Seger	Lux.	12,3	-	-	04/96	100 000	27,932 USD	ei jaa	0	0	1,6
Carnegie Worldwide	M. Randel	Lux.	360,3	-	-	12/95	100 000	26,639 USD	ei jaa	0	0	1,6
Diana Rahasto Oy (09) 61 222 10												
Diana Korko	T. Karvinen	Suomi	77,2	-0,3	73	01/94	200 000	127,15	ei jaa	0,25-0,5%	0,35% / 100	0,7
Diana Korko+Osake	J. Jutila	Suomi	41,4	2,9	330	08/94	10 000	14,42	ei jaa	3%	1%	1,9
Diana Markka	T. Karvinen	Suomi	82,8	-1,1	97	04/96	ei minimiä	104,13	ei jaa	300	0,35%	0,5
Diana Osake	S. Ristimäki	Suomi	209,1	4,8	103	09/93	20 000	218,55	ei jaa	0,5-2%	0,5% / 100	1,3
Evli-Rahastoyhtiö Oy (09) 476 690												
Evli Global	H. Damstén	Suomi	203,7	3,2	214	04/94	30 000	14,30 CHF	2,00 (0,70) mk	0,5-1%	1% / 100	1,6
Evli Korko	J. Viskari	Suomi	1 039,3	8,2	578	12/94	30 000	113,88	ei jaa	0	100	0,6
Evli Mix	J. Sevón	Suomi	231,3	46,3	641	11/95	30 000	13,17	0,46 (0) mk	0,5-1%	1% / 100	1,8
Evli Select	H. Damstén	Suomi	383,2	-13,7	726	10/89	30 000	41,33	ei jaa	0,5-1%	1% / 100	2,1
Evli Valtionobligaatio	J. Viskari	Suomi	304,5	31,7	445	12/94	30 000	123,65	5,00 (9,20) mk	0	0,5% / 100	0,6
FIM Rahasto Oy (09) 6134 6208												
FIM Forte	M. Kaloniemi	Suomi	88,4	6,1	209	07/94	30 000	202,85	ei jaa	1%	1%	2,1
Fleming Flagship Funds, edustaja OKO / Opstock (09) 404 2554												
FFF American	J. Simon	Lux.	4 858,6	-	-	12/88	15 000	64,16 USD	ei jaa	1-5,5%	0	1,3
FFF China	S. Luk	Lux.	1 049,7	-	-	07/94	15 000	21,06 USD	ei jaa	1-5,5%	0	1,5
FFF DM Bond	J. Cunningham	Lux.	139,0	-	-	05/95	15 000	11,42 DEM	ei jaa	1-3,5%	0	1,0
FFF Eastern European	S. Böttcher	Lux.	2 182,6	-	-	07/94	15 000	32,65 DEM	ei jaa	1-5,5%	0	1,5
FFF Eastern Opportunit.	R. Ellis	Lux.	1 215,7	-	-	10/89	15 000	24,06 USD	(0,14) USD	1-5,5%	0	1,3
FFF European	S. Roberts	Lux.	622,7	-	-	12/88	15 000	48,80 DEM	(0,34) DEM	1-5,5%	0	1,3
FFF European Sm. Co's	P. Testa	Lux.	868,5	-	-	04/94	15 000	27,17 DEM	ei jaa	1-5,5%	0	1,5
FFF International Bond	N. Coutts	Lux.	390,7	-	-	12/88	15 000	13,97 USD	(0,70) USD	1-5,5%	0	1,0
FFF International Equity	J. Harrison	Lux.	337,6	-	-	12/88	15 000	90,81 USD	ei jaa	1-5,5%	0	1,3
FFF Japanese	M. Porter	Lux.	1 160,7	-	-	12/88	15 000	17,10 USD	(0) USD	1-5,5%	0	1,3
FFF Japanese Sm. Co's	J. Dobson	Lux.	166,6	-	-	07/94	15 000	6,74 USD	ei jaa	1-5,5%	0	1,5
FFF Pacific	J. Boyer	Lux.	1 671,2	-	-	12/88	15 000	25,66 USD	ei jaa	1-5,5%	0	1,3
Fondita Rahastoyhtiö Oy (09) 668 9890												
Fondita Equity	A. Svartbäck	Suomi	15,4	0,7	36	04/97	ei minimiä	112,63	-	0,5-1%	1%	2,2
Groupe Indosuez Funds FCP (09) 696 991												
GIF Asean	R. Tan	Lux.	-	-	-	12/90	10 000 USD	6,89 USD	ei jaa	0,5-5,5%	0	1,3
GIF Asia Pacific	C. Leong	Lux.	-	-	-	12/90	10 000 USD	5,46 USD	ei jaa	0,5-5,5%	0	1,3
GIF Continental Europe	R. Guy	Lux.	-	-	-	12/90	10 000 USD	2,72 ECU	ei jaa	0,5-5,5%	0	1,3
GIF Eur. Bond Portfolio	D. Campigneulles	Lux.	-	-	-	02/91	10 000 USD	1,80 ECU(C)	(0) ECU(D)	0,5-5,5%	0	0,8
GIF Global Bond	E. Brard	Lux.	-	-	-	12/90	10 000 USD	3,13 USD	(0,09) USD	0,5-5,5%	0	0,8
GIF Japan Portfolio	N. Suzuki	Lux.	-	-	-	12/90	10 000 USD	276 JPY	ei jaa	0,5-5,5%	0	1,3
Gyllenbergin rahasto Oy (09) 131 551												
Gyllenberg Bond	A. Kostander	Suomi	313,0	14,0	450	06/94	30 000	579,41	40 (45) mk	50	0,5%	0,7
Gyllenberg European	Morgan Stanley Asset M.	Suomi	388,5	367,5	492	06/97	30 000	516,92	-	1%	1%	1,3
Gyllenberg Finlandia	M. Rusanen	Suomi	163,0	-4,7	391	10/93	30 000	1 010,98	ei jaa	0,5-1%	1%	1,3
Gyllenberg International	C. Jenkins	Suomi	873,0	23,5	787	04/95	30 000	712,60	20 (13) mk	0,5-1%	1%	1,6
Gyllenberg Momentum	M. Rusanen	Suomi	83,6	0,7	136	01/97	30 000	638,86	ei jaa	2%	1%	2,5
Gyllenberg Money Man.	A. Kostander	Suomi	598,0	4,7	420	02/96	30 000	523,37	ei jaa	50	250	0,6
Gyllenberg Optimum	J. Puhakka	Suomi	341,0	12,0	970	02/91	30 000	1 044,59	66 (45) mk	0,5-1%	1%	1,3
Gyllenberg Small Firm	M. Rusanen	Suomi	150,0	4,8	299	04/94	30 000	969,56	ei jaa	2%	1%	2,5

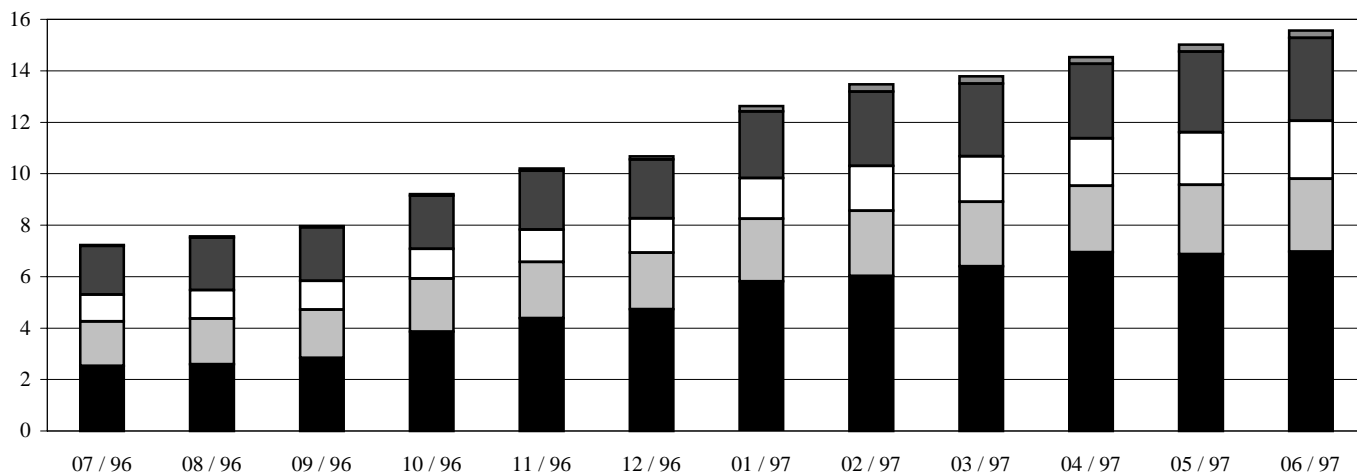
SIJOITUSRAHASTOJEN PERUSTIEDOT 30.6.1997

			Netto-								Osto-	Myynti-	Hallinn.
	Salkunhoitaja	Rek. maa	Koko Mmk	merk. Mmk	Omis-tajia	Aloitus kk	Minimisij. mk	Osuuden arvo mk	Voitto-osuus 97 (96)	palkkio / min. mk	palkkio / minimi mk	ja sääl. (% / v.)	
Interbank Rahastoyhtiö Oy 9800 4226													
Interbank Korko	R. Manninen	Suomi	25,0	3,4	211	10/96	500	107,30	0 mk	0	0,5% / 50	0,7	
Interbank Likvidi	R. Manninen	Suomi	42,9	1,6	299	10/96	500	102,44	ei jaa	0	0,1-0,25%/50	0,4	
Interbank Optimi	R. Manninen	Suomi	62,6	5,6	805	10/96	500	137,11	ei jaa	0	0,5% / 50	1,5	
Interbank Osake	R. Manninen	Suomi	42,3	5,0	538	10/96	500	144,88	ei jaa	0	0,5% / 50	1,3	
Interbank Vipu	R. Manninen	Suomi	69,9	2,3	686	10/96	500	164,27	ei jaa	0	1% / 50	2,1	
Merita Rahastoyhtiö Oy 010 200 30													
Investa-Lyhytkorko	J. Vähäpesola	Suomi	99,8	28,0	38	04/96	40 000	42,08	ei jaa	100	0,1-0,25%/100	0,4	
Investa-Obligaatio	A. Korhonen	Suomi	85,8	3,0	30	05/94	40 000	54,05	ei jaa	100	0,25-0,5%/100	0,7	
Investa-Osake	E. Koskimies	Suomi	88,4	-10,2	275	03/93	40 000	109,86	ei jaa	100	0,75-1%/100	1,9	
Merita Avanti	E. Koskimies	Suomi	209,4	6,3	2 816	09/87	1 osuus	31,09 / 100 os.	ei jaa	1% / 50	1% / 50	2,3	
Merita Fennia	O. Elovainio	Suomi	339,2	24,8	2 938	05/92	1 osuus	3 652,94 / 1000 os.	ei jaa	1% / 50	1% / 50	2,0	
Merita Foresta	O. Elovainio	Suomi	155,8	1,4	2 320	11/93	1 osuus	1 464,30 / 1000 os.	ei jaa	1% / 50	1% / 50	1,5	
Merita Int. Bond Fund	J. Jakobssen	Lux.	238,9	-	-	10/91	20 000	18,03 (A)	(0,60) mk(B)	1%	0	1,0	
Merita Int. Equity Fund	N. Adams	Lux.	331,7	-	-	02/88	20 000	30,37 (A)	(1,00) mk(B)	1%	0	1,5	
Merita Korko	J. Vähäpesola	Suomi	1 852,0	4,0	3 116	02/96	20 000	1 051,05 / 1000 os.	(0) mk	50	50-100	0,6	
Merita Nordia	J. Vähäpesola	Suomi	651,9	6,7	6 521	09/87	1 osuus	31,99 / 100 os.	ei jaa	1% / 50	1% / 50	2,3	
Merita Obligaatio	A. Korhonen	Suomi	224,9	-4,7	1 609	12/93	1 osuus	1 175,10 / 1000 os.	43 (31) mk	0,5% / 50	0,5% / 50	0,6	
Merita Obligaatio II	A. Korhonen	Suomi	279,8	27,4	3 416	09/87	1 osuus	24,58 / 100 os.	0,90 (1,60) mk	0,5% / 50	0,5% / 50	0,6	
Merita Optima	A. Korhonen	Suomi	360,4	40,1	7 931	12/87	1 osuus	1 284,82 / 1000 os.	45 (37) mk	1% / 50	1% / 50	2,3	
Odin Finland Oy (09) 7252 7300													
Odin Finland	P. Edwall	Norja	530,7	26,0	6 159	12/90	20 000 ^a	778,87	ei jaa	2-3%	0,5%	2,0	
Odin Maritim	P. Goldenheim	Norja	113,3	9,8	1 449	10/94	20 000 ^a	164,31 NOK	ei jaa	2-3%	0,5%	2,0	
Odin Norden	P. Edwall	Norja	2 612,3	146,5	87 180	06/90	20 000 ^a	479,84 NOK	ei jaa	2-3%	0,5%	2,0	
Odin Norge	P. Goldenheim	Norja	1 085,2	12,8	43 643	06/92	20 000 ^a	673,20 NOK	ei jaa	2-3%	0,5%	2,0	
Odin Sverige	P. Edwall	Norja	158,1	34,8	2 554	10/94	20 000 ^a	265,61 NOK	ei jaa	2-3%	0,5%	2,0	
OP:n Rahastot (09) 404 771													
OP-Delta	A. Triumpf	Suomi	235,6	-3,7	3 570	02/93	1 osuus	258,07	ei jaa	1% / 50	1% / 50	2,0	
OP-Korko	P. Rokkila	Suomi	189,9	-2,2	1 228	12/93	10 000	116,51	5 (6) mk	0,25% / 50	0,25% / 50	0,6	
OP-Markka	P. Rokkila	Suomi	325,9	37,2	440	04/96	10 000	103,15	1,20 (0) mk	0,5% / 50	0	0,6	
OP-Metsä	A. Triumpf	Suomi	121,6	-0,5	2 649	10/87	1 osuus	180,20	ei jaa	1% / 50	1% / 50	2,0	
OP-Pirkka	A. Triumpf	Suomi	83,1	1,5	1 152	03/89	1 osuus	167,79	ei jaa	1% / 50	1% / 50	3,1	
OP-Tuotto	P. Rokkila	Suomi	236,3	9,8	4 059	10/87	1 osuus	127,52	5 (8) mk	1% / 50	1% / 50	2,0	
Opstock Global Bal.	R. Conyers	Suomi	180,8	0,5	7	05/97	500 000	105,75	-	2%	0	1,3	
Opstock Global Equity	J. Harrison	Suomi	44,6	32,5	8	06/97	500 000	105,06	ei jaa	2%	0	1,3	
Postipankin Rahastot 9800 2580													
Presta	A. Koskela	Suomi	179,0	0,0	5 116	10/87	2 500	864,63 / 1000 os.	50 (40) mk	0,5% / 25	2% / 50	3,1	
PSP MK korkorahasto	R. Louhento	Lux.	98,4	0,3	949	07/92	5 000	86,11 (A)/100 os.	6 (5) mk(B)	0,5% / 25	1%	1,1	
PSP:n kansainv. osake	A. Koskela	Lux.	79,9	1,2	235	03/88	5 000	68,06 (A)/100 os.	4 (0) mk(B)	0,5% / 25	1%	1,0	
PSP-Kasvuosake	I. Salonen	Suomi	66,5	1,0	16	08/96	1 000 000	156,87	ei jaa	0,5%	0,5%	1,3	
PSP-Lyhytkorko	R. Louhento	Suomi	996,9	105,0	167	06/96	1 000 000	104,13	ei jaa	0	0-0,25%	0,3	
Erik Selin Rahasto Oy (09) 61 861													
Selin-Korko	J. Stirkkinen	Suomi	205,5	11,7	60	05/94	100 000	113,64	8,36 (8,09) mk	0	0,15-0,3%	0,4	
Selin-Kunta	J. Stirkkinen	Suomi	111,2	12,0	12	07/94	1 000 000	113,06	8,37 (9,60) mk	0	0,15%	0,4	
Selin-Likvidi	J. Stirkkinen	Suomi	452,6	-7,6	87	02/96	100 000	103,51	2,50 (0) mk	0	200	0,3	
Selin-Osake	T. Penttala	Suomi	119,6	-0,5	52	12/92	100 000	287,15	ei jaa	0,5-1%	0,5-1%	1,1	
Handelsbanken Fonder AB (09) 1667 7338													
SHB America	A. Lindman	Lux.	31,6	-	-	01/88	10 000	29,54 USD	ei jaa	1%	1%	1,9	
SHB Europa	M. Jakobsson	Ruotsi	804,9	-	-	05/89	10 000	241,91 SEK	2,60(0,31)SEK	0	1%	1,6	
SHB Germany	M. Jakobsson	Lux.	38,3	-	-	12/90	10 000	16,81 DEM	ei jaa	1%	1%	1,9	
SHB International	A. Lindman	Lux.	129,7	-	-	11/84	10 000	81,45 USD	ei jaa	1%	1%	1,9	
SHB Internat. Bonds	P. Johnsson	Lux.	7,4	-	-	08/89	10 000	14,49 USD	ei jaa	0,5%	0,5%	1,1	
SHB Japan	P. Souvannavong-Ljungqvist	Lux.	16,8	-	-	05/88	10 000	422 JPY	ei jaa	1%	1%	1,9	
SHB Multimarket	Jakobsson, Wahlstedt, Larsson	Lux.	235,2	-	-	04/93	10 000	165,49 SEK	ei jaa	1%	1%	1,9	
SHB Nordic	A. Lindman	Lux.	104,8	-	-	05/94	10 000	198,77 SEK	ei jaa	1%	1%	1,9	
SHB Pacific	G. Pahlsson	Lux.	96,1	-	-	07/89	10 000	9,60 USD	ei jaa	1%	1%	1,9	
SHB Sweden	F. Larsson	Lux.	169,3	-	-	06/95	10 000	191,12 SEK	ei jaa	1%	1%	1,9	
SHB Swedish Bonds	C. Holmberg	Lux.	59,1	-	-	01/91	10 000	1 809,39 SEK	ei jaa	0,5%	0,5%	1,1	
Trevise (09) 622 0880													
Trevise Global Equity	J. Beckwith	Lux.	238,5	30,9	451	01/97	25 000 SEK	1 209,61 SEK	ei jaa	2%	0	1,5	
Trevise Korkorahasto	A. Lindegren	Ruotsi	27,1	0,3	56	02/96	ei minimiä	1 007,77	39,80 (0) mk	0	0	0,6	
Trevise Obligaatorah.	A. Lindegren	Ruotsi	19,2	-0,1	47	06/96	ei minimiä	1 008,83	104,47 (0) mk	0	0	0,7	
Trevise Osakerahasto	K. Havimo	Ruotsi	66,0	-1,8	72	02/96	ei minimiä	1 750,49	(0) mk	0,3% ^b	0,3% ^b	1,3	
Trevise Tillväxtfond	T. Söderberg	Ruotsi	979,1	61,6	736	03/94	ei minimiä	2 333,17 SEK	(24,88) SEK	0,3% ^b	0,3% ^b	1,3	
Yhteensä			40 833,8	1 132,4	220 693								
Yhteensä Suomeen sijoittavat			15 569,0	382,4	69 415								
Yhteensä Suomeen rekisteröidyt			17 229,0	801,8	76 374								

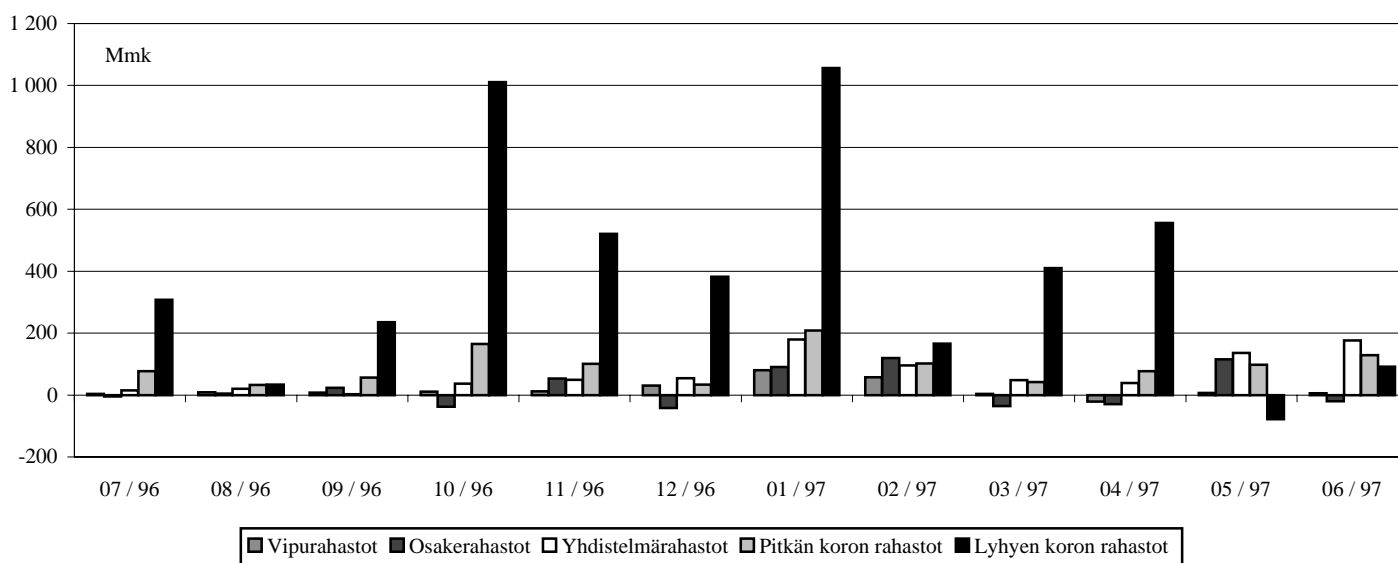
a) Odinin Rahastot: Minimimerkintä ÅAB:n kautta 2 000 mk

b) Trevise Osakerahasto ja Trevise Tillväxtfond: Osto- ja myyntipalkkiot hyvitetään kokonaisuudessaan rahastolle

SUOMEEN SJOITTAVIEN RAHASTOJEN MARKKINA-ARVON KEHITYS



NETTOMERKINNÄT SUOMEEN SJOITTAVIIN RAHASTOIHIN



RAHASTORAPORTIN TUNNUSLUKUIJEN SELITYKSIÄ

Nimellinen tuotto	Rahaston nimellinen tuotto on rahasto-osuuden arvon prosentuaalinen muutos huomioiden maksetut voitto-osuudet, osuuksien osittamiset (splitit) ja rahastoyhtiön perimät hoito- ja hallinnointipalkkiot. Voitto-osuudet on oletettu sijoitettavaksi rahastoon niiden irtoamishetkellä. Pääomaveroa ei ole huomioitu. Vuotta pidemmät nimelliset tuotot on ilmoitettu prosentteina vuotta kohti.
Esimerkkisijoituksen tuotto	Esimerkkisijoituksen tuotolla tarkoitetaan 12 kuukauden pituiselle, jakson lopussa realisoidulle 100 000 mk sijoitukselle muodostunutta tuottoa. Tuottoluku on laskettu kuten nimellinen tuottokin, mutta osto- ja myyntipalkkiot huomioiden. Osto- ja myyntipalkkioina on käytetty 100 000 mk sijoituksesta maksettavia palkkioita. Jos rahaston minimimerkintä on suurempi kuin 100 000 mk, palkkioina on käytetty minimimerkinnästä maksettavia palkkioita. Kansainvälisille rahastoille tuotto on laskettu sekä Suomen markkoissa että rahaston noteerausvaluutassa.
Volatiliteetti	Volatiliteetti kuvaa rahasto-osuuden arvon muutosherkkyyttä ja siten sijoitukseen sisältyvää riskiä. Luku lasketaan päivätuottojen keskihajonnasta ja on ilmoitettu prosentteina vuodessa. Usein käytetyn nyrkkisäännön mukaan kun volatiliteetti on esimerkiksi 20%, rahaston tuotto pysyy kahtena vuonna kolmesta $\pm 20\%$ välillä rahaston tuotto-odotuksesta.
Beta	Beta kuvaa rahaston arvon herkkyyttä FOX-indeksin muutoksille. Esimerkiksi beta-luku 0,7 merkitsee, että FOX-indeksin muuttuessa suuntaan tai toiseen prosenttiin, muuttuu rahaston arvo keskimäärin 0,7% vastaavaan suuntaan.
Duraatio	Duraatio kuvaa rahasto-osuuden arvon herkkyyttä korkotason muutoksille. Mitä suurempi duraatio, sitä suurempi on rahaston korkoriski. Duraatioluvut ovat rahastojen ilmoittamia.
Sharpen mittari	Sharpen mittari kertoo, kuinka paljon enemmän tuottoa rahasto on tuottanut verrattuna riskittömään talletukseen yhtä volatilitteettiprosenttia kohti. Mitä suurempi sharpen mittari, sitä paremmin rahasto on tuottanut suhteessa riskiinsä. Lyhyen koron rahastoille sharpen mittari ei ole luotettava vertailuluku, joten sitä ei ole niiden osalta ilmoitettu.
Alfa	Alfa-luku kertoo kuinka paljon rahastosijoituksen vuoden tuotto on ylittänyt vastaavan beta-riskin sisältävän vertailusalkun tuoton. Vertailusalkku koostuu FOX-salkusta ja riskittömästä talletuksesta. Mitä suurempi alfa on, sitä paremmin rahasto on menestynyt suhteessa markkinoihin.

KANSAINVÄLISESTI SJOITTAVIEN SJOITUSRAHASTOJEN TUOTTO JA RISKI

1.7.1996 - 30.6.1997

Tuotto, %

