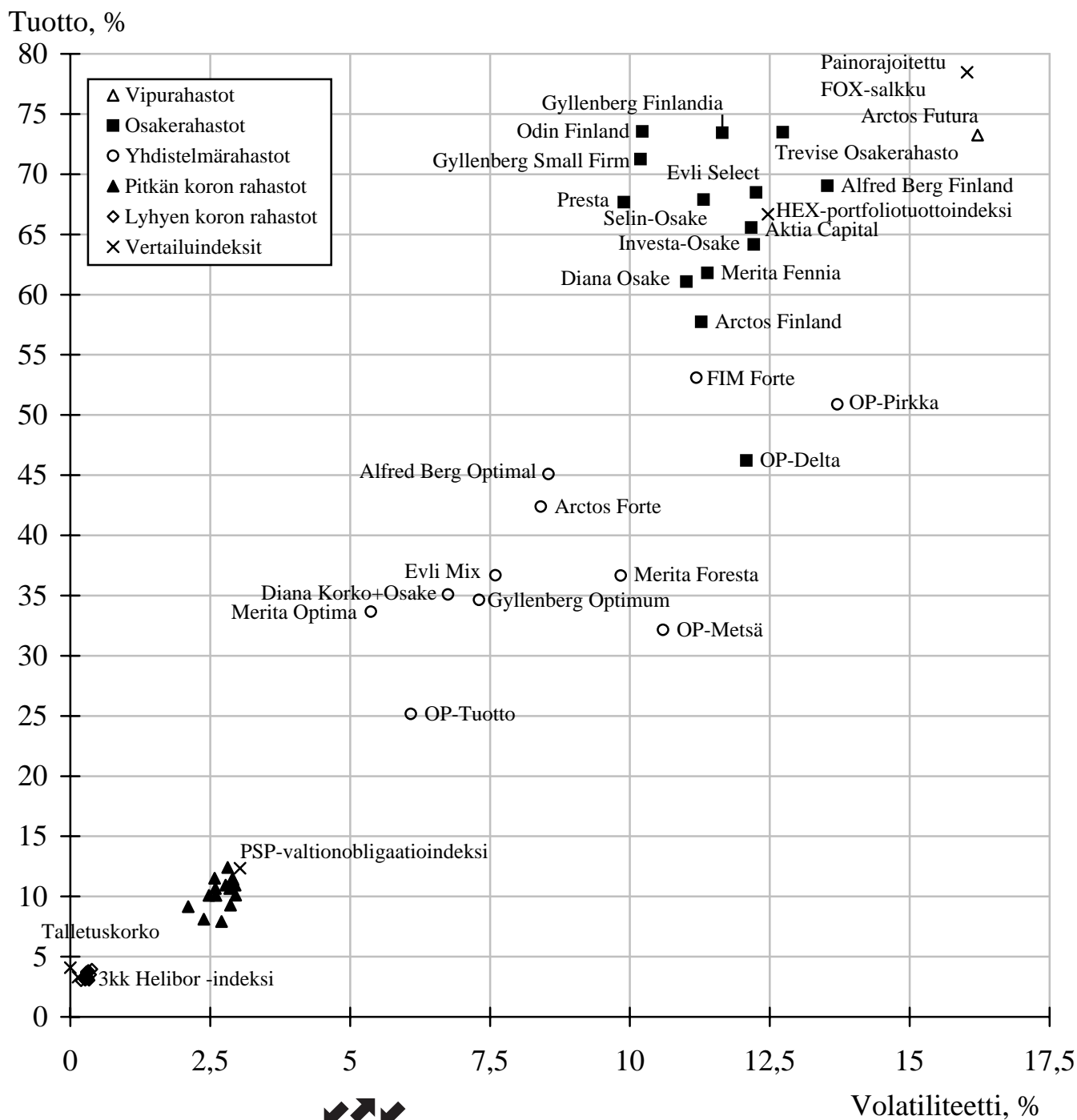


RAHASTORAPORTTI

SUOMEEN SJOITTAVIEN SJOITUSRAHASTOJEN TUOTTO JA RISKI

1.8.1996 - 31.7.1997



SIJOITUSRAHASTOJEN VERTAILU 31.7.1997

	TUOTTO (%)						Esimerkki-sijoitus 12 kk	RISKI		TUOTTO / RISKI	
	Nimellinen							Volatiliteetti (%, 12 kk)	Beta	Sharpen mittari	Alfa
	1 kk	6 kk	12 kk	2 v. p.a.	3 v. p.a.	5 v. p.a.					
VIPURAHASTOT											
Arctos Futura	8,8	26,1	73,2	59,3	40,2	69,8	16,2	0,95	4,3	-1,3	
Interbank Vipu	9,5	35,2					19,4				
Gyllenberg Momentum	13,3	31,1					18,4				

	TUOTTO (%)						Esimerkki-sijoitus 12 kk	RISKI		TUOTTO / RISKI	
	Nimellinen							Volatiliteetti (%, 12 kk)	Beta	Sharpen mittari	Alfa
	1 kk	6 kk	12 kk	2 v. p.a.	3 v. p.a.	5 v. p.a.					
OSAKERAHASTOT											
Odin Finland	7,1	26,5	73,5	51,1	26,1	50,8	67,5	10,2	0,57	6,8	27,2
Treviso Osakerahasto	5,9	29,9	73,5				72,5	12,7	0,75	5,5	13,8
Gyllenberg Finlandia	9,5	31,5	73,4	28,0	21,5		70,0	11,6	0,70	6,0	16,9
Gyllenberg Small Firm	7,9	27,9	71,3	49,8	27,1		66,2	10,2	0,51	6,6	29,2
Alfred Berg Finland	8,4	29,3	69,0	33,5	21,8		65,7	13,5	0,82	4,8	3,8
Evli Select	7,5	28,5	68,5	28,3	18,0	32,3	65,1	12,3	0,74	5,3	9,5
Selin-Osake	9,0	29,9	67,9	33,3	18,5		64,5	11,3	0,69	5,6	12,1
Presta	6,0	30,9	67,7	36,0	21,6	30,4	63,5	9,9	0,59	6,4	19,3
Aktia Capital	7,4	30,8	65,6	28,8	16,3	26,1	63,9	12,2	0,71	5,1	9,0
Investa-Osake	7,8	28,6	64,2	32,4	21,2		62,4	12,2	0,69	4,9	9,1
Merita Fennia	6,8	26,9	61,8	37,0	23,6	31,7	58,6	11,4	0,67	5,1	7,6
Diana Osake	6,3	21,2	61,1	32,4	21,3		58,7	11,0	0,60	5,2	12,3
Arctos Finland	6,5	23,5	57,7	35,8	19,6		54,6	11,3	0,68	4,8	2,8
OP-Delta	8,9	22,3	46,2	25,4	14,6		43,3	12,1	0,70	3,5	-10,0
Interbank Osake	6,6	28,4						12,8			
PSP-Kasvuosake	4,2	31,3						8,2			
Fondita Equity	7,1							9,9			

	TUOTTO (%)						Esimerkki-sijoitus 12 kk	RISKI		TUOTTO / RISKI	
	Nimellinen							Volatiliteetti (%, 12 kk)	Beta	Sharpen mittari	Alfa
	1 kk	6 kk	12 kk	2 v. p.a.	3 v. p.a.	5 v. p.a.					
YHDISTELMÄRAHASTOT											
FIM Forte	8,5	21,5	53,1	40,8	27,8	50,0		11,2	0,72	4,4	-4,9
OP-Pirkka	8,8	17,2	50,9	29,8	15,1	28,0	47,9	13,7	0,71	3,4	-6,1
Alfred Berg Optimal	5,2	17,7	45,1	27,4	21,5		42,2	8,5	0,50	4,8	4,0
Arctos Forte	3,9	16,2	42,4	26,1	16,5		39,6	8,4	0,49	4,6	1,8
Evli Mix	4,8	16,8	36,7				34,0	7,6	0,44	4,3	0,1
Merita Foresta	7,0	22,7	36,7	22,5	12,5		33,9	9,8	0,52	3,3	-6,0
Diana Korke+Osake	3,3	12,1	35,1	20,5			29,7	6,8	0,38	4,6	2,9
Gyllenberg Optimum	3,4	13,1	34,6	14,5	9,1	23,1	32,0	7,3	0,41	4,2	0,0
Merita Optima	3,8	12,3	33,7	20,0	9,7	19,3	31,0	5,4	0,28	5,5	9,1
OP-Metsä	7,1	20,2	32,1	21,3	12,3	23,0	29,5	10,6	0,52	2,6	-10,8
OP-Tuotto	3,9	11,6	25,2	16,3	9,7	14,7	22,7	6,1	0,34	3,5	-4,0
Interbank Optimi	4,7	21,3						12,1			

	TUOTTO (%)						Esimerkki-sijoitus 12 kk	RISKI		TUOTTO / RISKI	
	Nimellinen							Volatiliteetti (%, 12 kk)	Duraatio (vuotta)	Sharpen mittari	Alfa
	1 kk	6 kk	12 kk	2 v. p.a.	3 v. p.a.	5 v. p.a.					
PITKÄN KORON RAHASTOT											
Evli Valtionobligaatio	1,0	3,3	12,4	13,2			11,8	2,8	4,1	3,0	
Merita Obligaatio II	0,6	2,8	11,5	11,0	10,6	11,1	10,4	2,6	3,2	2,9	
Selin-Korko	0,8	2,7	11,5	10,8	10,7		11,2	2,9	3,8	2,6	
Selin-Kunta	0,7	2,6	11,4	10,7	10,8		11,2	2,9	4,0	2,5	
Alfred Berg Obligaatio	0,7	2,7	10,9	11,8	12,6		10,4	2,8	3,6	2,5	
Treviso Obligaatorahasto	0,7	2,6	10,9				10,9	2,9	3,8	2,3	
Investa-Obligaatio	0,6	2,6	10,7	12,0	12,3		10,0	2,6	3,2	2,5	
Arctos Fenno	0,9	3,1	10,7	11,2	11,3		10,1	2,8	3,4	2,3	
Aktia Interest	0,8	2,4	10,1	11,1	12,3	11,7	9,0	3,0	4,3	2,0	
Merita Obligaatio	0,6	2,5	10,1	10,8	10,2		9,0	2,5	3,1	2,4	
Gyllenberg Bond	0,6	2,2	10,1	11,8	11,9		9,5	2,6	3,5	2,3	
PCA-Sampo julkisyhteisö	0,7	2,3	9,3				9,1	2,9	3,3	1,8	
OP-Korko	0,5	2,4	9,2	10,1	10,5		8,6	2,1	3,3	2,4	
PSP MK korkorahasto	0,6	1,9	8,1	10,2	10,2	11,6	6,5	2,4	2,9	1,7	
Diana Korko	0,7	2,6	7,9	9,3	9,8		7,0	2,7	3,8	1,4	
Interbank Korko	0,6	3,1						2,2	2,8		

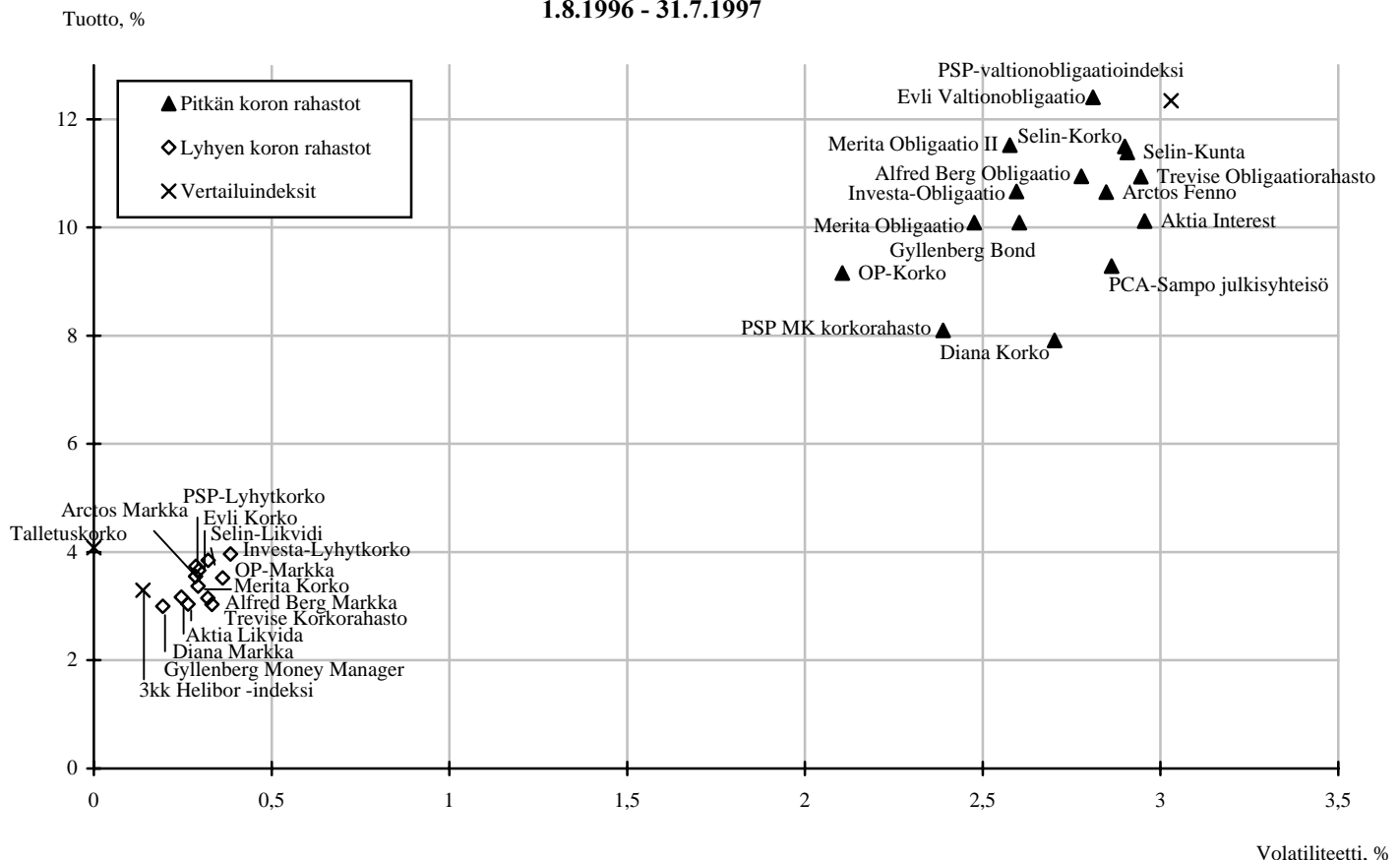
SIJOITUSRAHASTOJEN VERTAILU 31.7.1997

		TUOTTO (%)					Esimerkkisijoitus		RISKI		TUOTTO / RISKI	
		Nimellinen (FIM)					12 kk		Volatiliteetti (% , 12 kk)		/ RISKI	
		1 kk	6 kk	12 kk	2 v. p.a.	3 v. p.a.	5 v. p.a.	FIM	Not. val.	FIM	Not. val.	Sharpen m.
YHDISTELMÄRAHASTOT												
KANSAINVÄLISET												
SHB Multimarket	Maaailma	8,3	22,4	47,6	23,8	15,0		44,7	43,1	10,5	8,7	4,2
Aktia Secura	Maaailma	6,8	21,4	44,0	25,3	16,0	24,5	41,1	41,1	8,4	8,4	4,8
Gyllenberg International	Maaailma	8,4	23,0	39,7	26,0			36,9	36,9	8,4	8,4	4,2
Opstock Global Balanced	Maaailma	7,6										

		TUOTTO (%)					Esimerkkisijoitus		RISKI		TUOTTO / RISKI	
		Nimellinen (FIM)					12 kk		Volatiliteetti (% , 12 kk)		/ RISKI	
		1 kk	6 kk	12 kk	2 v. p.a.	3 v. p.a.	5 v. p.a.	FIM	Not. val.	FIM	Not. val.	Sharpen m.
KORKORAHASTOT												
KANSAINVÄLISET												
Indosuez GIF Global Bond	Maaailma	4,6	12,8	28,4	19,6	9,5	12,2	27,1	4,4	8,9	5,8	2,7
Fleming FF Internat. Bond	Maaailma	4,3	13,3	25,3	18,0	8,6	13,0	21,1	-0,6	6,1	4,6	3,5
Merita Internat. Bond Fund	Maaailma	3,1	10,9	22,7	16,4	8,0	10,8	21,5	21,5	5,9	5,9	3,1
SHB International Bonds	Maaailma	4,0	10,9	20,9	14,8	5,5	7,5	19,7	-1,7	7,4	4,7	2,3
Indosuez GIF Eur. Bond Pf. Eurooppa		1,4	6,7	17,8	16,8	9,9	11,7	16,7	14,0	10,8	10,3	1,3
SHB Swedish Bonds	Pohjoism.	2,8	4,2	8,2	14,1	10,3	7,1	7,1	5,9	6,4	2,1	0,6
Fleming FF DM Bond	Eurooppa	0,4	3,1	3,6	5,9			1,5	4,1	12,0	11,2	0,0

		TUOTTO (%)					Esimerkki-	RISKI		TUOTTO / RISKI		
		Nimellinen (FIM)					sijoitus	Volatilit.		Beta (B) /		
		1 kk	6 kk	12 kk	2 v. p.a.	3 v. p.a.	5 v. p.a.	12 kk	(% , 12 kk)	Duraatio (D)	Sharpen mittari	Alfa
VERTAILUINDEKSIT												
Painorajoitettu FOX-salkku		13,4	33,1	78,5	30,2	24,0	40,0	74,0	16,0	1,00 B	4,6	0,0
HEX-portfoliotuottoindeksi		9,7	27,6	66,7	33,7	20,6			12,5	0,81 B	5,0	2,5
PSP-valtionobligaatioindeksi		0,9	3,2	12,3	13,3	13,5	14,0		3,0	4,2 D	2,7	
3kk Helibor -indeksi		0,3	1,5	3,3	4,3	4,8	6,6		0,1	0,3 D		
Talletuskorko		0,3	1,6	4,1				3,1	0,0			

SUOMEEN SIJOITTAVIEN KORKORAHASTOJEN TUOTTO JA RISKI 1.8.1996 - 31.7.1997



SIJOITUSRAHASTOJEN PERUSTIEDOT 31.7.1997

Salkunhoitaja	Rek. maa	Koko Mmk	Netto-		Omis-tajia	Aloitus kk	Minimisij. mk	Osuuden arvo mk	Voitto-osuus 97 (96)	Osto-palkkio / min. mk	Myynti-palkkio / minimi mk	Hallinn. ja säil. (% / v.)
			merk. Mmk	Omist. Mmk								
Aktia Rahasto Oy (09) 6092 6662												
Aktia Capital	M. Schröder	Suomi	166,8	14,1	6 499	05/92	100	294,01 / 100 os.	ei jaa	1% / 75	0	1,8
Aktia Global	T. Lehto	Suomi	41,9	1,4	634	05/94	100	127,52 (B)/100 os.	ei jaa	1% / 75	1%	1,8
Aktia Interest	M. Schröder	Lux.	303,0	3,6	798	12/91	1 osuus	187,30 (B)	(12) mk (A)	1%	0	1,1
Aktia Likvida	M. Schröder	Suomi	226,1	52,1	240	01/96	100	104,83 / 100 os.	ei jaa	0,5% / 75	0	0,6
Aktia Secura	T. Lehto	Suomi	132,2	14,3	3 641	10/87	100	175,83 / 100 os.	ei jaa	1% / 75	1%	1,8
Alfred Berg Rahasto Oy (09) 2283 2600												
Alfred Berg Europe	E. Svensson	Lux.	172,1	-	-	02/95	30 000	428,56 DEM	(0) DEM	1%	500	1,4
Alfred Berg Far East	A. West	Lux.	243,5	-	-	10/92	30 000	182,71 USD	(2,03) USD	1%	500	1,4
Alfred Berg Finland	J. Vainio	Suomi	466,4	-3,3	1 684	12/92	30 000	38,76	ei jaa	1% / 100	1% / 100	1,3
Alfred Berg Germany	E. Svensson	Lux.	53,9	-	-	07/89	30 000	432,29 DEM	(0) DEM	1%	500	1,4
Alfred Berg Global	B. Kvarnskog	Lux.	493,6	-	-	08/87	30 000	263,71 USD	(0,10) USD	1%	500	1,4
Alfred Berg Japan	H. Fahlin	Lux.	50,1	-	-	02/93	30 000	11 272 JPY	(0) JPY	1%	500	1,4
Alfred Berg Markka	J. Niemi	Suomi	1 235,3	34,3	1 394	10/95	30 000	10,485	0,24 (0,02) mk	0	0-0,5%	0,5
Alfred Berg N. America	D. Ahlberg	Lux.	160,5	-	-	03/91	30 000	217,11 USD	(0) USD	1%	500	1,4
Alfred Berg Norden	N. Møller-Christensen	Lux.	344,0	-	-	08/87	30 000	378,81 USD	(0) USD	1%	500	1,4
Alfred Berg Obligaatio	J. Niemi	Suomi	516,6	11,4	992	09/93	30 000	12,02	0,75 (0,85) mk	0	0,5% / 100	0,7
Alfred Berg Optimal	J. Niemi, J. Vainio	Suomi	503,8	28,9	1 873	12/93	30 000	19,08	ei jaa	1% / 100	1% / 100	1,9
Alfred Berg Switzerland	E. Svensson	Lux.	30,0	-	-	12/89	30 000	344,56 CHF	(0) CHF	1%	500	1,4
Arctos Rahastoyhtiö Oy (09) 5499 3355												
Arctos Fenno	J-P Leppä	Suomi	32,1	0,2	73	06/94	30 000	109,43	28,30 (0) mk	0	0,5%	0,5
Arctos Finland	M. Heikkilä	Suomi	54,2	-0,4	164	06/94	30 000	177,19	ei jaa	1%	1%	1,5
Arctos Forte	M. Heikkilä	Suomi	83,6	0,8	344	06/94	30 000	159,15	2,00 (0) mk	1%	1%	1,8
Arctos Futura	M. Heikkilä	Suomi	156,6	3,5	520	06/94	30 000	277,29	ei jaa	1%	1%	2,0
Arctos Markka	Leppä, Koivumäki	Suomi	105,3	18,4	91	05/96	100 000	104,17	ei jaa	0	100	0,5
PCA-Sampo julkisyht.	J-P Leppä	Suomi	74,1	0,0	6	11/95	1 000 000	112,68	3,25 (0,45) mk	0	0,2%-0,5%	0,3
Carnegie Rahastoyhtiö Oy (ent. Erik Selin Rahasto Oy, muutos rekisteröinnissä) (09) 6220 630 ja 61 861												
Carnegie N. Markets	B. Seger	Lux.	13,7	-	-	04/96	100 000	29,81 USD	ei jaa	0	0	1,6
Carnegie Worldwide	M. Randel	Lux.	416,6	-	-	12/95	100 000	28,68 USD	ei jaa	0	0	1,6
Selin-Korko	J. Stirkkinen	Suomi	229,0	-0,6	58	05/94	100 000	114,54	8,36 (8,09) mk	0	0,15-0,3%	0,4
Selin-Kunta	J. Stirkkinen	Suomi	98,0	-13,9	12	07/94	1 000 000	113,88	8,37 (9,60) mk	0	0,15%	0,4
Selin-Likvidi	J. Stirkkinen	Suomi	552,3	99,0	95	02/96	100 000	103,74	2,50 (0) mk	0	200	0,3
Selin-Osake	T. Penttala	Suomi	135,1	4,6	52	12/92	100 000	313,11	ei jaa	0,5-1%	0,5-1%	1,1
Diana Rahasto Oy (09) 61 222 10												
Diana Korko	T. Karvinen	Suomi	80,4	2,4	73	01/94	200 000	128,04	ei jaa	0,25-0,5%	0,35% / 100	0,7
Diana Korko+Osake	J. Jutila	Suomi	47,0	3,0	349	08/94	10 000	14,90	ei jaa	3%	1%	1,9
Diana Markka	T. Karvinen	Suomi	84,8	1,9	98	04/96	ei minimiä	104,33	ei jaa	300	0,35%	0,5
Diana Osake	S. Ristimäki	Suomi	223,8	2,0	104	09/93	20 000	232,21	ei jaa	0,5-2%	0,5% / 100	1,3
Evli-Rahastoyhtiö Oy (09) 476 690												
Evli Global	H. Damstén	Suomi	224,4	3,4	225	04/94	30 000	55,31	2,00 (0,70) mk	0,5-1%	1% / 100	1,6
Evli Korko	J. Viskari	Suomi	1 024,0	-7,8	574	12/94	30 000	114,13	ei jaa	0	100	0,6
Evli Mix	J. Sevón	Suomi	251,1	10,0	667	11/95	30 000	13,80	0,46 (0) mk	0,5-1%	1% / 100	1,8
Evli Select	H. Damstén	Suomi	374,2	-35,3	731	10/89	30 000	44,41	ei jaa	0,5-1%	1% / 100	2,1
Evli Valtionobligaatio	J. Viskari	Suomi	320,8	11,0	452	12/94	30 000	124,86	5,00 (9,20) mk	0	0,5% / 100	0,6
FIM Rahasto Oy (09) 6134 6208												
FIM Forte	M. Kaloniemi	Suomi	97,5	1,6	219	07/94	30 000	220,05	ei jaa	1%	1%	2,1
Fleming Flagship Funds, edustaja OKO / Opstock (09) 404 2554												
FFF American	J. Simon	Lux.	5 809,1	-	-	12/88	15 000	68,95 USD	ei jaa	1-5,5%	0	1,3
FFF China	S. Luk	Lux.	1 234,7	-	-	07/94	15 000	22,82 USD	ei jaa	1-5,5%	0	1,5
FFF DM Bond	J. Cunningham	Lux.	155,7	-	-	05/95	15 000	11,49 DEM	ei jaa	1-3,5%	0	1,0
FFF Eastern European	S. Böttcher	Lux.	2 797,7	-	-	07/94	15 000	38,01 DEM	ei jaa	1-5,5%	0	1,5
FFF Eastern Opportunit.	R. Ellis	Lux.	1 257,1	-	-	10/89	15 000	24,59 USD	(0,14) USD	1-5,5%	0	1,3
FFF European	S. Roberts	Lux.	702,1	-	-	12/88	15 000	52,75 DEM	(0,34) DEM	1-5,5%	0	1,3
FFF European Sm. Co's	P. Testa	Lux.	924,5	-	-	04/94	15 000	28,84 DEM	ei jaa	1-5,5%	0	1,5
FFF International Bond	N. Coutts	Lux.	394,3	-	-	12/88	15 000	13,84 USD	(0,70) USD	1-5,5%	0	1,0
FFF Japanese	M. Porter	Lux.	1 204,1	-	-	12/88	15 000	17,43 USD	(0) USD	1-5,5%	0	1,3
FFF Japanese Sm. Co's	J. Dobson	Lux.	170,4	-	-	07/94	15 000	6,50 USD	ei jaa	1-5,5%	0	1,5
FFF Pacific	J. Boyer	Lux.	1 834,2	-	-	12/88	15 000	27,54 USD	ei jaa	1-5,5%	0	1,3
Fondita Rahastoyhtiö Oy (09) 668 9890												
Fondita Equity	A. Svartbäck	Suomi	21,4	4,7	45	04/97	ei minimiä	120,65	-	0,5-1%	1%	2,2
Groupe Indosuez Funds FCP (09) 696 991												
GIF Asean	R. Tan	Lux.	-	-	-	12/90	10 000 USD	6,60 USD	ei jaa	0,5-5,5%	0	1,3
GIF Asia Pacific	C. Leong	Lux.	-	-	-	12/90	10 000 USD	5,39 USD	ei jaa	0,5-5,5%	0	1,3
GIF Continental Europe	R. Guy	Lux.	-	-	-	12/90	10 000 USD	2,91 ECU	ei jaa	0,5-5,5%	0	1,3
GIF Eur. Bond Portfolio	D. Campigneulles	Lux.	-	-	-	02/91	10 000 USD	1,82 ECU(C)	(0) ECU(D)	0,5-5,5%	0	0,8
GIF Global Bond	E. Brard	Lux.	-	-	-	12/90	10 000 USD	3,11 USD (C,0,09) USD (D)	0,5-5,5%	0	0,8	
GIF Japan Portfolio	N. Suzuki	Lux.	-	-	-	12/90	10 000 USD	282 JPY	ei jaa	0,5-5,5%	0	1,3

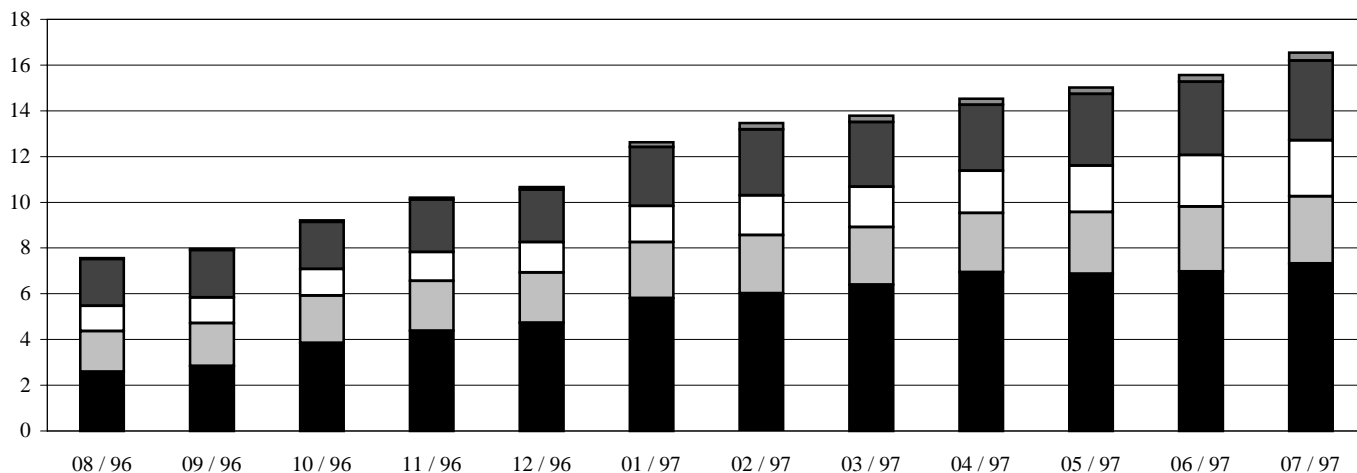
SIJOITUSRAHASTOJEN PERUSTIEDOT 31.7.1997

			Netto-								Osto-	Myynti-	Hallinn.
	Salkunhoitaja	Rek. maa	Koko Mmk	merk. Mmk	Omis-tajia	Aloitus kk	Minimisij. mk	Osuuden arvo mk	Voitto-osuus 97 (96)	palkkio / min. mk	palkkio / minimi mk	ja sääl. (% / v.)	
Gyllenbergin rahasto Oy (09) 131 551													
Gyllenberg Bond	A. Kostander	Suomi	322,5	7,2	451	06/94	30 000	583,15	40 (45) mk	50	0,5%	0,7	
Gyllenberg European	Morgan Stanley Asset M.	Suomi	486,0	90,8	544	06/97	30 000	541,66	-	1%	1%	1,3	
Gyllenberg Finlandia	M. Rusanen	Suomi	186,6	7,6	418	10/93	30 000	1 106,81	ei jaa	0,5-1%	1%	1,3	
Gyllenberg International	C. Jenkins	Suomi	962,6	16,4	807	04/95	30 000	772,50	20 (13) mk	0,5-1%	1%	1,6	
Gyllenberg Momentum	M. Rusanen	Suomi	101,8	6,6	150	01/97	30 000	723,79	ei jaa	2%	1%	2,5	
Gyllenberg Money Man.	A. Kostander	Suomi	619,0	19,3	418	02/96	30 000	524,49	ei jaa	50	250	0,6	
Gyllenberg Optimum	J. Puhakka	Suomi	355,4	2,8	974	02/91	30 000	1 079,94	66 (45) mk	0,5-1%	1%	1,3	
Gyllenberg Small Firm	M. Rusanen	Suomi	164,6	2,6	320	04/94	30 000	1 045,70	ei jaa	2%	1%	2,5	
Interbank Rahastoyhtiö Oy 9800 4226													
Interbank Korko	R. Manninen	Suomi	24,2	-0,9	230	10/96	500	107,93	0 mk	0	0,5% / 50	0,7	
Interbank Likvidi	R. Manninen	Suomi	35,8	-7,2	280	10/96	500	102,70	ei jaa	0	0,1-0,25%/50	0,4	
Interbank Optimi	R. Manninen	Suomi	73,4	7,6	895	10/96	500	143,59	ei jaa	0	0,5% / 50	1,5	
Interbank Osake	R. Manninen	Suomi	46,6	1,5	573	10/96	500	154,47	ei jaa	0	0,5% / 50	1,3	
Interbank Vipu	R. Manninen	Suomi	101,4	23,7	813	10/96	500	179,93	ei jaa	0	1% / 50	2,1	
Merita Rahastoyhtiö Oy 010 200 30													
Investa-Lyhytkorko	J. Vähäpesola	Suomi	116,4	16,3	44	04/96	40 000	42,20	ei jaa	100	0,1-0,25%/100	0,4	
Investa-Obligaatio	A. Korhonen	Suomi	86,5	5,3	31	05/94	40 000	54,36	ei jaa	100	0,25-0,5%/100	0,7	
Investa-Osake	E. Koskimies	Suomi	95,2	-0,1	273	03/93	40 000	118,44	ei jaa	100	0,75-1%/100	1,9	
Merita Avanti	E. Koskimies	Suomi	232,7	4,8	2 913	09/87	1 osuus	33,82 / 100 os.	ei jaa	1% / 50	1% / 50	2,3	
Merita Fennia	O. Elovainio	Suomi	372,5	10,1	3 080	05/92	1 osuus	3 900,56 / 1000 os.	ei jaa	1% / 50	1% / 50	2,0	
Merita Foresta	O. Elovainio	Suomi	167,4	0,6	2 320	11/93	1 osuus	1 567,46 / 1000 os.	ei jaa	1% / 50	1% / 50	1,5	
Merita Int. Bond Fund	J. Jakobssen	Lux.	252,6	-	-	10/91	20 000	18,58 (A)	(0,60) mk(B)	1%	0	1,0	
Merita Int. Equity Fund	N. Adams	Lux.	366,2	-	-	02/88	20 000	32,43 (A)	(1,00) mk(B)	1%	0	1,5	
Merita Korko	J. Vähäpesola	Suomi	1 966,6	110,5	3 132	02/96	20 000	1 053,25 / 1000 os.	(0) mk	50	50-100	0,6	
Merita Nordia	J. Vähäpesola	Suomi	725,0	12,9	6 704	09/87	1 osuus	34,92 / 100 os.	ei jaa	1% / 50	1% / 50	2,3	
Merita Obligaatio	A. Korhonen	Suomi	236,8	10,5	1 626	12/93	1 osuus	1 181,99 / 1000 os.	43 (31) mk	0,5% / 50	0,5% / 50	0,6	
Merita Obligaatio II	A. Korhonen	Suomi	303,0	21,5	3 475	09/87	1 osuus	24,72 / 100 os.	0,90 (1,60) mk	0,5% / 50	0,5% / 50	0,6	
Merita Optima	A. Korhonen	Suomi	402,5	27,8	8 128	12/87	1 osuus	1 333,89 / 1000 os.	45 (37) mk	1% / 50	1% / 50	2,3	
ODIN rahastot (09) 7252 7300													
Odin Finland	P. Edwall	Norja	596,1	27,7	6 694	12/90	20 000 ^a	834,14	ei jaa	2-3%	0,5%	2,0	
Odin Maritim	P. Goldenheim	Norja	140,1	9,6	1 631	10/94	20 000 ^a	186,74 NOK	ei jaa	2-3%	0,5%	2,0	
Odin Norden	P. Edwall	Norja	3 396,8	459,5	90 174	06/90	20 000 ^a	532,61 NOK	ei jaa	2-3%	0,5%	2,0	
Odin Norge	R. Wiborg	Norja	1 288,2	33,4	44 301	06/92	20 000 ^a	767,26 NOK	ei jaa	2-3%	0,5%	2,0	
Odin Sverige	P. Edwall	Norja	192,8	20,0	2 866	10/94	20 000 ^a	286,46 NOK	ei jaa	2-3%	0,5%	2,0	
OP:n Rahastot (09) 404 771													
OP-Delta	J. Linden	Suomi	256,6	-0,2	3 579	02/93	1 osuus	280,99	ei jaa	1% / 50	1% / 50	2,0	
OP-Korko	P. Rokkila	Suomi	191,8	0,9	1 244	12/93	10 000	117,14	5 (6) mk	0,25% / 50	0,25% / 50	0,6	
OP-Markka	P. Rokkila	Suomi	369,2	43,1	451	04/96	10 000	103,37	1,20 (0) mk	0,5% / 50	0	0,6	
OP-Metsä	J. Linden	Suomi	130,9	0,6	2 651	10/87	1 osuus	193,01	ei jaa	1% / 50	1% / 50	2,0	
OP-Pirkka	J. Linden	Suomi	88,8	-1,4	1 181	03/89	1 osuus	188,55	ei jaa	1% / 50	1% / 50	3,1	
OP-Tuotto	P. Rokkila	Suomi	243,4	-2,1	4 075	10/87	1 osuus	132,48	5 (8) mk	1% / 50	1% / 50	2,0	
Opstock Global Bal.	Schroder Investment M.	Suomi	198,3	4,1	11	05/97	500 000	113,81	-	2%	0	1,3	
Opstock Global Equity	Fleming Investment M.	Suomi	94,1	17,9	11	06/97	500 000	113,37	ei jaa	2%	0	1,3	
Postipankin Rahastot 9800 2580													
Presta	A. Koskela	Suomi	190,8	1,2	5 143	10/87	2 500	916,15 / 1000 os.	50 (40) mk	0,5% / 25	2% / 50	3,1	
PSP MK korkorahasto	R. Louhento	Lux.	98,1	-0,4	953	07/92	5 000	86,61 (A)/100 os.	6 (5) mk(B)	0,5% / 25	1%	1,1	
PSP:n kansainv. osake	A. Koskela	Lux.	81,1	0,0	235	03/88	5 000	72,59 (A)/100 os.	4 (0) mk(B)	0,5% / 25	1%	1,0	
PSP-Kasvuosake	I. Salonen	Suomi	69,3	0,0	16	08/96	1 000 000	163,50	ei jaa	0,5%	0,5%	1,3	
PSP-Lyhytkorko	R. Louhento	Suomi	952,4	-46,7	159	06/96	1 000 000	104,36	ei jaa	0	0-0,25%	0,3	
Handelsbanken Fonder AB (09) 1667 7338													
SHB America	A. Lindman	Lux.	35,1	-	-	01/88	10 000	31,80 USD	ei jaa	1%	1%	1,9	
SHB Europa	M. Jakobsson	Ruotsi	961,1	-	-	05/89	10 000	259,38 SEK	2,60(0,31)SEK	0	1%	1,6	
SHB Germany	M. Jakobsson	Lux.	40,6	-	-	12/90	10 000	19,96 DEM	ei jaa	1%	1%	1,9	
SHB International	A. Lindman	Lux.	140,3	-	-	11/84	10 000	85,60 USD	ei jaa	1%	1%	1,9	
SHB Internat. Bonds	P. Johnsson	Lux.	8,3	-	-	08/89	10 000	14,32 USD	ei jaa	0,5%	0,5%	1,1	
SHB Japan	P. Souvannavong-Ljungqvist	Lux.	23,4	-	-	05/88	10 000	434 JPY	ei jaa	1%	1%	1,9	
SHB Multimarket	Jakobsson, Wahlstedt, Larsson	Lux.	252,3	-	-	04/93	10 000	175,22 SEK	ei jaa	1%	1%	1,9	
SHB Nordic	A. Lindman	Lux.	117,6	-	-	05/94	10 000	212,96 SEK	ei jaa	1%	1%	1,9	
SHB Pacific	G. Pahlsson	Lux.	91,4	-	-	07/89	10 000	9,63 USD	ei jaa	1%	1%	1,9	
SHB Sweden	F. Larsson	Lux.	168,4	-	-	06/95	10 000	203,41 SEK	ei jaa	1%	1%	1,9	
SHB Swedish Bonds	C. Holmberg	Lux.	58,4	-	-	01/91	10 000	1 817,84 SEK	ei jaa	0,5%	0,5%	1,1	
Trevise (09) 622 0880													
Trevise Global Equity	J. Beckwith	Lux.	290,4	29,6	499	01/97	25 000 SEK	1 276,55 SEK	ei jaa	2%	0	1,5	
Trevise Korkorahasto	A. Lindegren	Ruotsi	30,1	3,0	63	02/96	ei minimiä	1 009,70	39,80 (0) mk	0	0	0,6	
Trevise Obligaatorah.	A. Lindegren	Ruotsi	23,9	4,5	48	06/96	ei minimiä	1 016,35	104,47 (0) mk	0	0	0,7	
Trevise Osakerahasto	K. Havimo	Ruotsi	66,9	2,9	84	02/96	ei minimiä	1 853,91	(0) mk	0,3% ^b	0,3% ^b	1,3	
Trevise Tillväxtfond	T. Söderberg	Ruotsi	1 112,1	75,2	791	03/94	ei minimiä	2 415,34 SEK	(24,88) SEK	0,3% ^b	0,3% ^b	1,3	
Yhteensä			47 125,9	1 346,2	228 166								
Yhteensä Suomeen sijoittavat			16 549,7	552,7	72 179								
Yhteensä Suomeen rekisteröidy			18 528,7	677,6	79 029								

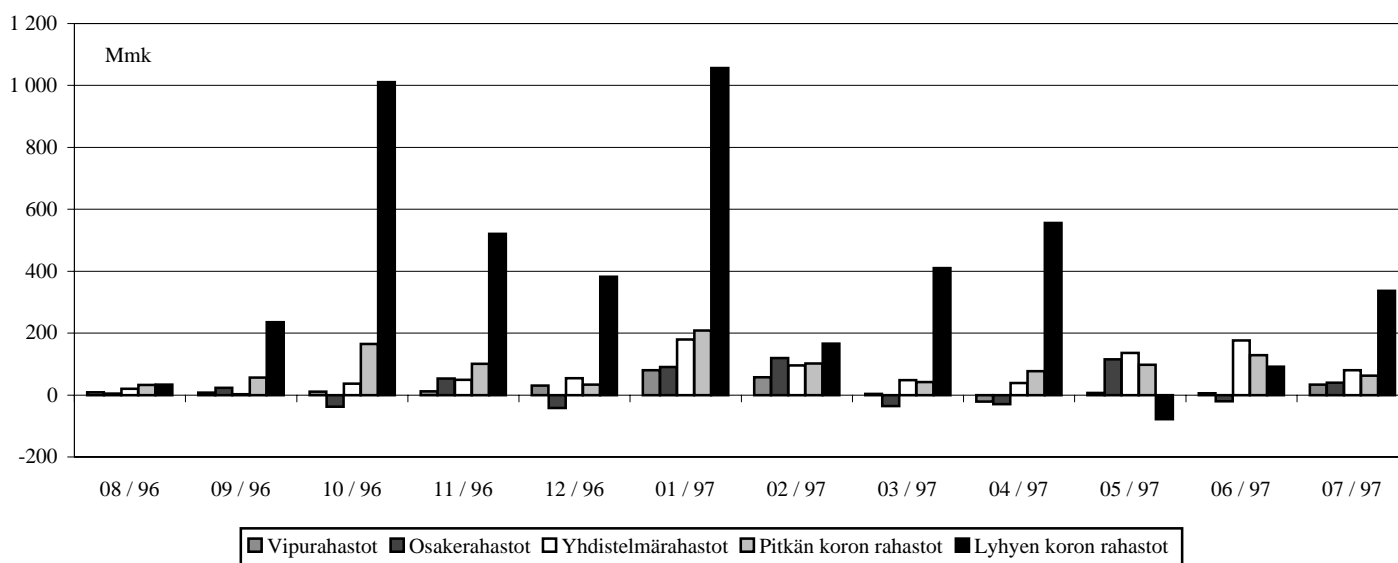
a) Odinin Rahastot: Minimimerkintä ÅAB:n kautta 2 000 mk

b) Trevise Osakerahasto ja Trevise Tillväxtfond: Osto- ja myyntipalkkiot hyvitetään kokonaisuudessaan rahastolle

SUOMEEN SJOITTAVIEN RAHASTOJEN MARKKINA-ARVON KEHITYS



NETTOMERKINNÄT SUOMEEN SJOITTAVIIN RAHASTOIHIN



RAHASTORAPORTIN TUNNUSLUKUJEN SELITYSIÄ

- Nimellinen tuotto** Rahaston nimellinen tuotto on rahasto-osuuden arvon prosentuaalinen muutos huomioiden maksetut voitto-osuudet, osuuksien osittamiset (splitit) ja rahastoyhtiön perimät hoito- ja hallinnointipalkkiot. Voitto-osuudet on oletettu sijoitettavaksi rahastoon niiden irtoamishetkellä. Pääomaveroa ei ole huomioitu. Vuotta pidemmät nimelliset tuotot on ilmoitettu prosentteina vuotta kohti.
- Esimerkkisijoituksen tuotto** Esimerkkisijoituksen tuotolla tarkoitetaan 12 kuukauden pituiselle, jakson lopussa realisoitulle 100 000 mk sijoitukselle muodostunutta tuottoa. Tuottoluku on laskettu kuten nimellinen tuotto, mutta osto- ja myyntipalkkiot huomioiden. Osto- ja myyntipalkkioina on käytetty 100 000 mk sijoituksesta maksettavia palkkioita. Jos rahaston minimimerkintä on suurempi kuin 100 000 mk, palkkioina on käytetty minimimerkinnästä maksettavia palkkioita. Kansainvälisille rahastoille tuotto on laskettu sekä Suomen markoissa että rahaston kotimaaisessa valuutassa.
- Volatiliteetti** Volatiliteetti kuvaa rahasto-osuuden arvon muutosherkkyyttä ja siten sijoitukseen sisältyvää riskiä. Luku lasketaan päivätuottojen keskihajonnasta ja on ilmoitettu prosentteina vuodessa. Usein käytetyn nyrkkisäännön mukaan kun volatiliteetti on esimerkiksi 20%, rahaston tuotto pysyy kahtena vuonna kolmesta $\pm 20\%$ välillä rahaston tuotto-odotuksesta.
- Beta** Beta kuvaa rahaston arvon herkkyyttä FOX-indeksin muutoksille. Esimerkiksi beta-luku 0,7 merkitsee, että FOX-indeksin muuttuessa suuntaan tai toiseen prosenttia, muuttuu rahaston arvo keskimäärin 0,7% vastaavaan suuntaan.
- Duraatio** Duraatio kuvaa rahasto-osuuden arvon herkkyyttä korkotason muutoksille. Mitä suurempi duraatio, sitä suurempi on rahaston korkoriski. Duraatioluvut ovat rahastojen ilmoittamia.
- Sharpen mittari** Sharpen mittari kertoo, kuinka paljon enemmän tuottoa rahasto on tuottanut verrattuna riskittömään talletukseen yhtä volatilitteettiprosenttia kohti. Mitä suurempi sharpen mittari, sitä paremmin rahasto on tuottanut suhteessa riskiinsä. Lyhyen koron rahastoille sharpen mittari ei ole luotettava vertailuluku, joten sitä ei ole niiden osalta ilmoitettu.
- Alfa** Alfa-luku kertoo kuinka paljon rahastosijoituksen vuoden tuotto on ylittänyt vastaavan beta-riskin sisältävän vertailusalkun tuoton. Vertailusalkku koostuu FOX-salkusta ja riskittömästä talletuksesta. Mitä suurempi alfa on, sitä paremmin rahasto on menestynyt suhteessa markkinoihin.

KANSAINVÄLISESTI SIJOITTAVIEN SIJOITUSRAHASTOJEN TUOTTO JA RISKI

1.8.1996 - 31.7.1997

Tuotto, %

