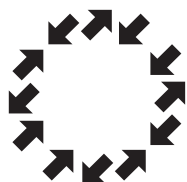
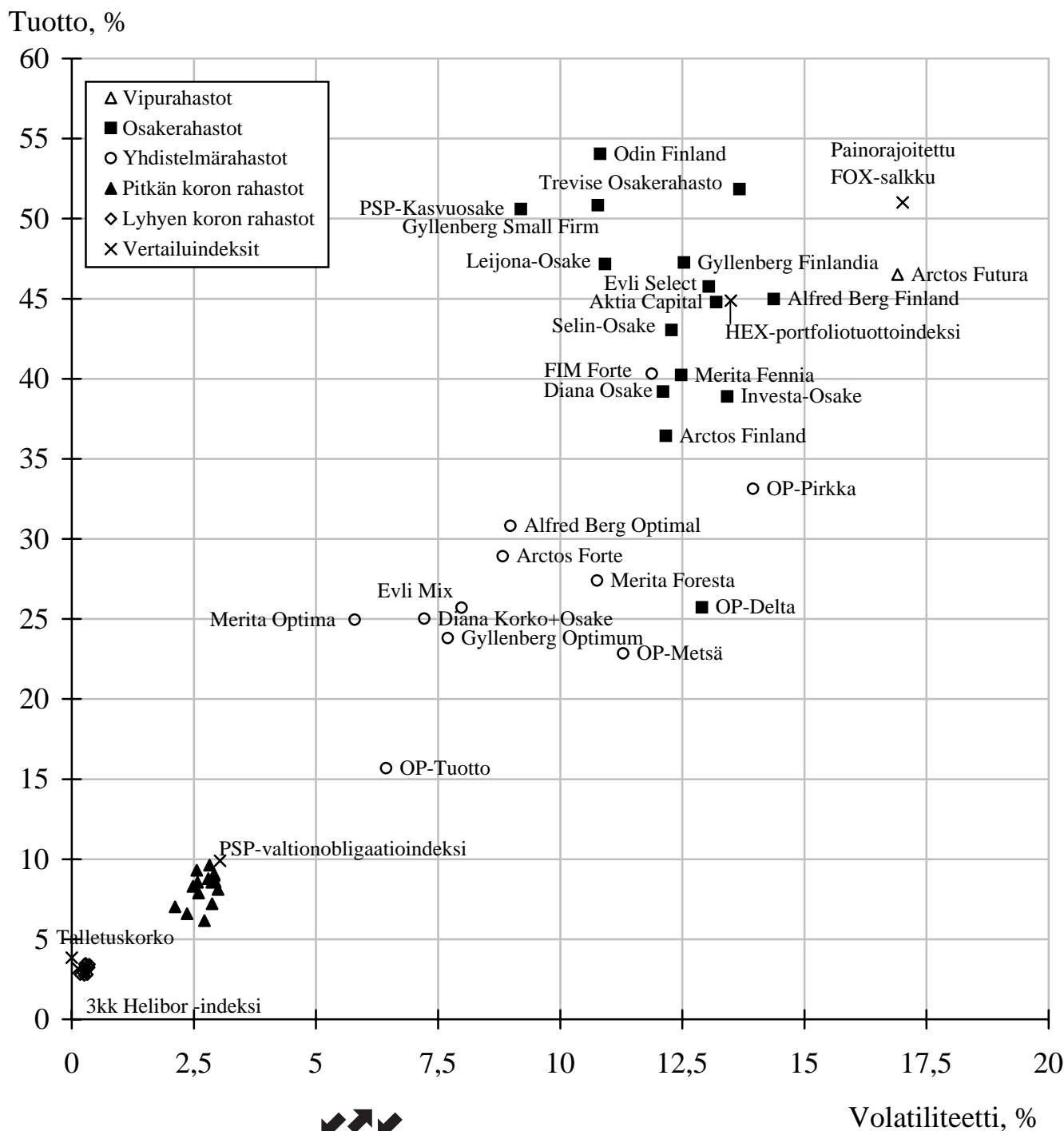


# RAHASTORAPORTTI

## SUOMEEN SJOITTAVIEN SJOITUSRAHASTOJEN TUOTTO JA RISKI 1.9.1996 - 31.8.1997



**SOM**

Arvopaperi- ja  
johtamispörssi  
Selvitysyhtiö

# SIJOITUSRAHASTOJEN VERTAILU 31.8.1997

	TUOTTO (%)						Esimerkki-sijoitus 12 kk	RISKI		TUOTTO / RISKI	
	Nimellinen							Volatiliteetti (%, 12 kk)	Beta	Sharpen mittari	Alfa
	1 kk	6 kk	12 kk	2 v. p.a.	3 v. p.a.	5 v. p.a.					
<b>VIPURAHASTOT</b>											
Arctos Futura	-8,5	6,8	<b>46,5</b>	<b>57,5</b>	<b>33,7</b>	<b>43,6</b>	16,9	0,97	<b>2,5</b>	<b>-2,9</b>	
Interbank Vipu	-8,7	<b>12,0</b>					20,0				
Gyllenberg Momentum	<b>-7,7</b>	11,8					18,1				

	TUOTTO (%)						Esimerkki-sijoitus 12 kk	RISKI		TUOTTO / RISKI	
	Nimellinen							Volatiliteetti (%, 12 kk)	Beta	Sharpen mittari	Alfa
	1 kk	6 kk	12 kk	2 v. p.a.	3 v. p.a.	5 v. p.a.					
<b>OSAKERAHASTOT</b>											
Odin Finland	-6,8	6,6	<b>54,0</b>	42,2	22,9	<b>54,8</b>	48,7	10,8	0,85	4,6	9,9
Trevisse Osakerahasto	-7,2	12,9	51,8			<b>50,9</b>	13,7	0,80	3,5	10,4	
Gyllenberg Small Firm	<b>-5,5</b>	13,6	50,8	<b>44,7</b>	<b>24,4</b>		46,3	10,8	0,77	4,4	10,7
PSP-Kasvuosake	-6,2	10,5	50,6				49,1	9,2	0,59	<b>5,1</b>	<b>19,1</b>
Gyllenberg Finlandia	-9,8	11,5	47,3	23,5	15,7		44,3	12,5	0,95	3,5	-1,5
Leijona-Osake	-6,4	12,7	47,2	32,0	17,4	33,2	43,5	10,9	0,60	4,0	15,1
Evli Select	-7,1	12,6	45,8	23,2	14,2	33,5	42,9	13,0	0,73	3,2	7,6
Alfred Berg Finland	-7,9	10,7	45,0	27,6	16,7		42,1	14,4	0,91	2,9	-1,7
Aktia Capital	-7,6	<b>13,7</b>	44,8	25,0	12,5	25,4	43,3	13,2	0,74	3,1	6,2
Selin-Osake	-8,3	11,8	43,0	27,6	14,5		40,2	12,3	0,85	3,2	-0,8
Merita Fennia	-7,3	8,6	40,2	31,6	18,7	31,6	37,4	12,5	0,79	2,9	-0,8
Diana Osake	-8,3	6,7	39,2	26,4	16,6		37,1	12,1	0,77	2,9	-1,1
Investa-Osake	-8,8	9,3	38,9	26,9	16,0		37,4	13,4	0,78	2,6	-1,5
Arctos Finland	-8,0	7,7	36,4	28,8	15,8		33,7	12,2	0,71	2,7	-1,0
OP-Delta	-8,6	5,5	25,7	20,5	9,7		23,2	12,9	0,75	1,7	-13,7
Interbank Osake	-7,6	10,2						13,5			
Fondita Equity	-6,9							11,9			

	TUOTTO (%)						Esimerkki-sijoitus 12 kk	RISKI		TUOTTO / RISKI	
	Nimellinen							Volatiliteetti (%, 12 kk)	Beta	Sharpen mittari	Alfa
	1 kk	6 kk	12 kk	2 v. p.a.	3 v. p.a.	5 v. p.a.					
<b>YHDISTELMÄRAHASTOT</b>											
FIM Forte	-4,5	<b>10,2</b>	<b>40,3</b>	<b>36,9</b>	<b>24,5</b>	<b>37,5</b>		11,9	0,77	3,1	0,1
OP-Pirkka	-6,1	6,4	33,1	26,8	12,0	<b>28,3</b>	30,5	13,9	0,66	2,1	-1,7
Alfred Berg Optimal	-5,0	6,7	30,8	23,0	18,0		28,2	9,0	0,60	3,0	-1,1
Arctos Forte	-4,9	6,3	28,9	22,4	13,9		26,3	8,8	0,46	2,8	3,6
Merita Foresta	-3,8	9,9	27,4	21,4	9,6		24,9	10,8	0,48	2,2	1,1
Evli Mix	-4,0	8,2	25,7				23,2	8,0	0,40	2,7	3,2
Diana Korke+Osake	-4,4	4,6	25,0	16,8	12,0		20,1	7,2	0,45	2,9	-0,1
Merita Optima	<b>-3,5</b>	5,2	25,0	17,6	7,3	19,8	22,5	5,8	0,33	<b>3,6</b>	<b>5,5</b>
Gyllenberg Optimum	-4,6	5,2	23,8	13,4	6,0	23,3	21,3	7,7	0,45	2,6	-1,2
OP-Metsä	-3,8	7,7	22,8	20,8	9,5	22,9	20,4	11,3	0,56	1,7	-7,5
OP-Tuotto	-4,3	4,6	15,7	13,4	7,6	13,9	13,4	6,4	0,33	1,8	-3,9
Interbank Optimi	-6,0	6,2						12,4			

	TUOTTO (%)						Esimerkki-sijoitus 12 kk	RISKI		TUOTTO / RISKI	
	Nimellinen							Volatiliteetti (%, 12 kk)	Duraatio (vuotta)	Sharpen mittari	Alfa
	1 kk	6 kk	12 kk	2 v. p.a.	3 v. p.a.	5 v. p.a.					
<b>PITKÄN KORON RAHASTOT</b>											
Evli Valtionobligaatio	-0,5	1,7	<b>9,6</b>	<b>11,5</b>			<b>9,1</b>	2,8	3,9	<b>2,1</b>	
Merita Obligaatio II	-0,4	1,4	9,3	9,7	10,7	11,2	8,2	2,6	3,1	2,1	
Selin-Korko	-0,4	1,2	9,1	9,1	10,7		8,7	2,9	3,7	1,8	
Selin-Kunta	-0,5	1,1	9,0	9,0	10,8		8,8	2,9	3,8	1,8	
Alfred Berg Obligaatio	-0,3	1,4	8,8	10,4	<b>12,8</b>		8,2	2,8	3,9	1,8	
Trevisse Obligaatorahasto	-0,5	1,0	8,6				8,6	2,9	4,1	1,6	
Investa-Obligaatio	-0,4	1,2	8,6	10,5	12,6		7,9	2,6	3,4	1,8	
Arctos Fenno	-0,4	1,7	8,6	9,6	10,9		8,0	2,9	3,2	1,6	
Merita Obligaatio	-0,3	1,2	8,3	9,4	10,2		7,2	2,5	3,3	1,8	
Aktia Interest	-0,5	1,0	8,1	9,4	12,1	11,4	7,0	3,0	4,4	1,4	
Gyllenberg Bond	-0,4	1,1	7,9	10,2	12,3		7,3	2,6	3,5	1,6	
PCA-Sampo julkisyhteisö	-0,4	1,0	7,2				7,0	2,9	3,2	1,2	
OP-Korko	-0,4	1,2	7,0	8,9	10,5		6,5	2,1	3,0	1,5	
PSP MK korkorahasto	-0,3	0,7	6,6	8,9	10,6	<b>11,5</b>	5,0	2,4	2,7	1,2	
Diana Korko	-0,4	1,3	6,2	8,1	9,9		5,3	2,7	3,8	0,9	
Interbank Korko	<b>-0,2</b>	<b>1,9</b>						2,1	2,4		

# SIJOITUSRAHASTOJEN VERTAILU 31.8.1997

	TUOTTO (%)							Esimerkki- sijoitus 12 kk	RISKI	
	Nimellinen								Volatiliteetti (%, 12 kk)	Duraatio (vuotta)
	1 kk	2 kk	3 kk	6 kk	9 kk	12 kk	2 v. p.a.			
<b>LYHYEN KORON RAHASTOT</b>									<b>SUOMI</b>	
Selin-Likvidi	0,20	0,43	0,67	1,37	2,27	<b>3,50</b>		<b>3,30</b>	0,28	0,35
PSP-Lyhytkorko	0,20	0,42	0,68	1,37	2,20	3,44		3,18	0,26	0,52
Investa-Lyhytkorko	0,14	0,43	0,64	1,44	2,10	3,43		3,06	0,36	0,51
Evli Korko	0,18	0,40	0,61	1,23	1,99	3,25	<b>4,36</b>	3,15	0,28	0,37
OP-Markka	0,19	0,41	<b>0,73</b>	1,34	2,23	3,24		2,72	0,36	0,58
Arctos Markka	0,15	0,34	0,58	1,23	2,08	3,18		3,08	0,29	0,73
Alfred Berg Markka	0,18	0,41	0,64	1,31	1,99	3,04		2,52	0,29	0,45
Merita Korko	0,16	0,37	0,58	1,17	1,87	3,03		2,88	0,28	0,58
Diana Markka	0,18	0,37	0,58	1,23	2,01	2,92		2,26	0,23	0,46
Trevise Korkorahasto	0,18	0,37	0,58	1,22	1,95	2,80		2,80	0,32	0,44
Gyllenberg Money Manager	0,17	0,38	0,61	1,20	1,92	2,79		2,49	0,17	0,40
Aktia Likvidi	0,18	0,38	0,60	1,03	1,68	2,75		2,24	0,26	0,45
Interbank Likvidi	<b>0,21</b>	<b>0,47</b>	0,71	<b>1,49</b>	<b>2,38</b>				0,22	0,46

	TUOTTO (%)					Esimerkkisijoitus		RISKI		TUOTTO / RISKI Sharpen m.	
	Nimellinen (FIM)					12 kk		Volatiliteetti (% , 12 kk)			
	1 kk	6 kk	12 kk	2 v. p.a.	3 v. p.a.	5 v. p.a.	FIM	Not. val.	FIM		Not. val.
<b>OSAKERAHASTOT</b>										<b>KANSAINVÄLISET</b>	
<b>Pohjoismaat</b>											
Odin Sverige	<b>5,6</b>	23,7	<b>85,5</b>	<b>66,1</b>			<b>79,2</b>	<b>72,7</b>	13,1	13,9	<b>6,3</b>
Odin Norge	1,9	<b>30,2</b>	80,2	49,1	33,2	53,9	74,0	67,7	13,7	12,7	5,6
Odin Norden	-1,4	20,2	65,0	50,2	29,8	<b>58,0</b>	59,4	53,6	10,2	10,7	6,0
SHB Nordic	-4,6	15,8	58,7	31,9	26,7		55,5	52,3	15,3	13,7	3,6
Carnegie Nordic Markets	-4,7	15,9	57,7				57,7	30,7	15,0	12,9	3,6
Trevise Tillväxtfond	-3,0	15,9	55,9	46,3	<b>34,1</b>		54,9	51,7	17,5	16,2	3,0
Alfred Berg Norden	-5,1	13,0	53,9	34,9	24,0	31,1	51,9	25,8	18,4	15,1	2,7
Merita Nordia	-5,8	16,7	44,8	28,6	15,3	31,9	42,0	42,0	14,0	14,0	2,9
Merita Avanti	-6,2	9,8	43,7	34,1	14,6	33,2	40,8	40,8	12,1	12,1	3,3
SHB Sweden	-5,2	11,6	43,2	37,8			40,3	37,4	16,9	15,4	2,3
<b>Eurooppa</b>											
Fleming FF Eastern European	<b>-0,2</b>	22,0	<b>67,1</b>	<b>78,1</b>	<b>29,5</b>		<b>61,4</b>	<b>62,4</b>	17,0	16,7	<b>3,7</b>
SHB Europa	-3,5	24,0	58,8	29,5	17,1	20,8	57,2	54,0	15,4	13,7	3,6
Alfred Berg Europe	-6,8	16,9	53,8	32,3			51,8	52,7	14,8	15,0	3,4
SHB Germany	-8,0	<b>24,3</b>	49,5	29,7	14,1	19,3	46,5	47,4	17,6	16,9	2,6
Fleming FF European	-5,3	15,5	49,0	34,0	17,1	23,3	44,0	44,8	17,5	17,8	2,6
Indosuez GIF Continental Europe	-7,5	15,8	47,2	32,9	20,3	22,9	45,7	40,4	17,9	17,3	2,4
Alfred Berg Germany	-11,9	15,8	46,4	26,4	13,4	17,8	44,4	45,3	17,8	18,2	2,4
Fleming FF European Smaller Co's	-2,1	7,9	33,5	29,5	17,4		29,0	29,8	9,0	8,8	3,3
Alfred Berg Switzerland	-9,6	21,0	32,9	27,5	16,9	<b>25,2</b>	31,1	34,4	15,2	14,3	1,9
Gyllenberg European	-3,9								12,8	12,8	
<b>Pohjois-Amerikka</b>											
Fleming FF American	<b>-3,0</b>	<b>25,3</b>	<b>67,1</b>	<b>45,2</b>	<b>31,0</b>	<b>36,6</b>	61,4	33,8	14,3	10,7	<b>4,4</b>
Alfred Berg North America	-3,6	24,5	66,1	38,2	23,2	23,3	<b>64,0</b>	<b>35,8</b>	16,4	13,2	3,8
SHB America	-6,8	19,6	59,2	41,8	25,6	26,0	56,1	29,4	17,0	14,2	3,3
<b>Aasia ja Oseania</b>											
Fleming FF China	<b>6,5</b>	<b>61,0</b>	<b>147,4</b>	<b>72,1</b>	<b>30,4</b>		<b>139,1</b>	<b>98,1</b>	29,0	27,8	<b>4,9</b>
Fleming FF Pacific	-13,6	20,7	43,3	15,2	3,0	18,4	38,4	14,7	16,8	14,2	2,4
Fleming FF Eastern Opportunities	-13,1	-1,6	26,5	15,4	0,7	18,4	22,2	1,3	17,5	14,9	1,3
SHB Japan	-8,6	21,0	25,6	14,5	-2,7	8,5	23,1	12,1	17,8	15,6	1,2
SHB Pacific	-12,2	-5,4	17,6	17,6	3,1	<b>19,6</b>	15,3	-4,4	15,0	12,4	0,9
Indosuez GIF Japan Portfolio	-11,7	14,9	13,3	2,5	-6,8	12,2	12,2	2,2	21,0	18,6	0,5
Alfred Berg Far East	-13,6	-8,8	11,1	10,2	0,1		9,5	-9,3	13,8	10,5	0,5
Indosuez GIF Asia Pacific	-20,6	-19,7	2,9	5,1	-3,1	19,4	1,9	-15,6	22,1	19,4	0,0
Alfred Berg Japan	-10,8	8,3	0,3	1,6	-8,8		-1,2	-10,0	16,8	13,6	-0,2
Fleming FF Japanese	-12,7	14,1	-0,4	-0,1	-12,3	5,2	-3,7	-20,2	17,6	17,0	-0,2
Fleming FF Japanese Smaller Co's	-14,1	3,2	-20,9	-5,4	-17,0		-23,6	-36,7	16,4	16,3	-1,5
Indosuez GIF Asean	-31,1	-42,3	-32,7	-17,0	-19,6		-33,4	-44,8	25,4	23,4	-1,4
<b>Koko maailma</b>											
Alfred Berg Global	-5,7	21,8	<b>57,2</b>	30,9	13,9	<b>19,9</b>	<b>55,2</b>	28,5	14,7	10,7	<b>3,6</b>
Carnegie Worldwide	-9,3	18,2	48,9				48,9	23,4	15,4	12,5	2,9
SHB International	-7,2	19,4	47,3	29,9	11,6	17,6	44,4	19,7	13,5	10,4	3,2
Odin Maritim	<b>5,3</b>	<b>31,5</b>	46,9	<b>34,4</b>			41,9	36,8	12,0	11,8	3,6
Aktia Global	-8,6	14,5	40,2	26,1	<b>15,1</b>		37,4	<b>37,4</b>	12,7	12,7	2,9
Evli Global	-8,5	15,4	37,7	23,8	12,2		35,0	35,0	11,8	11,8	2,9
Merita Internat. Equity Fund	-7,6	9,1	35,9	23,4	10,1	17,6	34,5	34,5	12,0	12,0	2,7
PSP:n kansainv. osake	-2,4	9,2	31,2	18,9	4,7	12,5	29,3	29,3	11,7	11,7	2,3
Trevise Global Equity	-8,5	14,2							12,7	12,9	
Opstock Global Equity	-6,6								16,4	16,4	

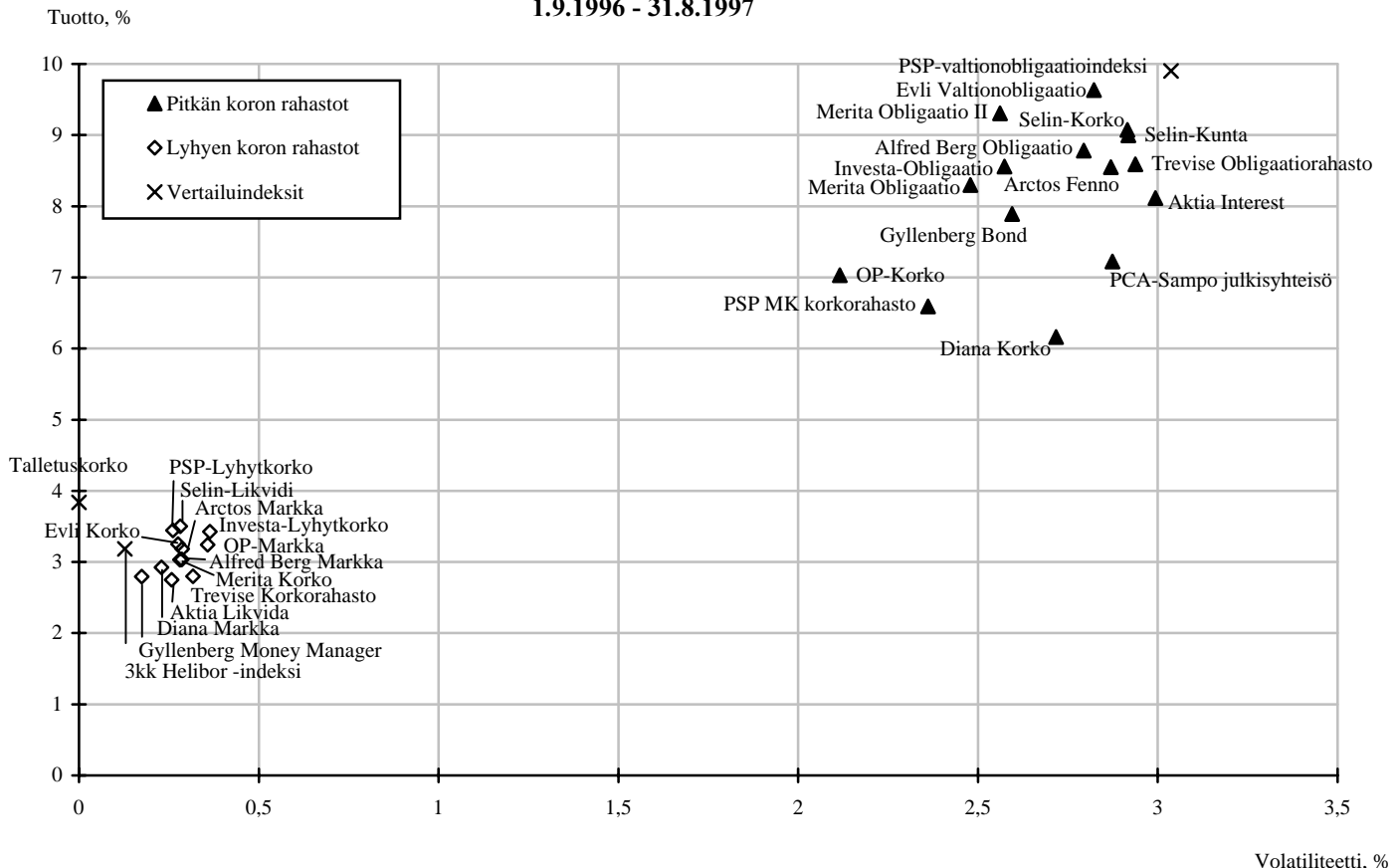
# SIJOITUSRAHASTOJEN VERTAILU 31.8.1997

		TUOTTO (%)					Esimerkkisijoitus		RISKI		TUOTTO / RISKI	
		Nimellinen (FIM)					12 kk		Volatiliteetti (% , 12 kk)		Sharpen m.	
		1 kk	6 kk	12 kk	2 v, p.a.	3 v, p.a.	5 v, p.a.	FIM	Not. val.	FIM	Not. val.	
<b>YHDISTELMÄRAHASTOT</b>												
<b>KANSAINVÄLISET</b>												
SHB Multimarket	Maaailma	-5,2	12,5	<b>36,1</b>	18,4	<b>13,6</b>		<b>33,4</b>	<b>30,6</b>	11,2	9,4	2,9
Gyllenberg International	Maaailma	<b>-4,8</b>	<b>13,6</b>	32,7	20,9			30,0	30,0	9,0	9,0	<b>3,2</b>
Aktia Secura	Maaailma	-5,4	10,1	31,9	<b>22,1</b>	13,4	<b>24,6</b>	29,2	29,2	9,4	9,4	3,0
Opstock Global Balanced	Maaailma	-5,5								12,2	12,2	

		TUOTTO (%)					Esimerkkisijoitus		RISKI		TUOTTO / RISKI	
		Nimellinen (FIM)					12 kk		Volatiliteetti (% , 12 kk)		Sharpen m.	
		1 kk	6 kk	12 kk	2 v, p.a.	3 v, p.a.	5 v, p.a.	FIM	Not. val.	FIM	Not. val.	
<b>KORKORAHASTOT</b>												
<b>KANSAINVÄLISET</b>												
Indosuez GIF Global Bond	Maaailma	-1,4	7,6	<b>25,9</b>	<b>17,9</b>	10,2	12,9	<b>24,7</b>	3,3	9,5	6,0	2,3
Fleming FF Internat. Bond	Maaailma	-1,3	<b>8,5</b>	23,6	16,3	9,1	<b>13,1</b>	19,4	-1,0	6,5	4,9	<b>3,0</b>
Merita Internat. Bond Fund	Maaailma	-1,3	5,8	20,9	14,9	8,4	10,5	19,7	<b>19,7</b>	6,1	6,1	2,8
SHB International Bonds	Maaailma	-1,9	6,1	18,5	14,3	6,1	7,2	17,3	-2,8	8,3	4,9	1,8
Indosuez GIF Eur. Bond Pf. Eurooppa		-0,7	3,7	17,5	15,6	10,4	11,5	16,3	12,1	10,9	10,3	1,3
SHB Swedish Bonds	Pohjoism.	<b>0,3</b>	4,4	8,4	12,0	<b>11,2</b>	7,4	7,3	5,1	6,4	2,1	0,7
Fleming FF DM Bond	Eurooppa	0,1	2,0	3,9	6,3			1,9	2,5	12,0	11,2	0,0

		TUOTTO (%)					Esimerkki-	RISKI		TUOTTO / RISKI		
		Nimellinen (FIM)					sijoitus	Volatilit.	Beta (B) /	Sharpen	Alfa	
		1 kk	6 kk	12 kk	2 v, p.a.	3 v, p.a.	5 v, p.a.	12 kk	(% , 12 kk)	Duraatio (D)	mittari	
<b>VERTAILUINDEKSIT</b>												
Painorajoitettu FOX-salkku		-8,1	14,6	<b>51,0</b>	25,3	18,1	42,4	47,3	17,0	1,00 B	2,8	0,0
HEX-portfoliotuottoindeksi		-6,9	10,8	44,9	29,2	15,8			13,5	0,84 B	3,0	1,3
PSP-valtionobligaatoindeksi		-0,5	1,6	9,9	11,6	13,7	14,4		3,0	4,2 D	2,0	
3kk Helibor -indeksi		0,2	1,5	3,2	4,1	4,7	6,5		0,1	0,3 D		
Talletuskorko		0,3	1,6	3,8				2,8	0,0			

## SUOMEEN SIJOITTAVIEN KORKORAHASTOJEN TUOTTO JA RISKI 1.9.1996 - 31.8.1997



# SIJOITUSRAHASTOJEN PERUSTIEDOT 31.8.1997

Salkunhoitaja	Rek. maa	Koko Mmk	Netto-		Omis-tajia	Aloitus kk	Minimisij. mk	Osuuden arvo mk	Voitto-osuus 97 (96)	Osto-palkkio / min. mk	Myynti-palkkio / minimi mk	Hallinn. ja säil. (% / v.)
			merk. Mmk	Omist. taja								
<b>Aktia Rahasto Oy (09) 6092 6662</b>												
Aktia Capital	M. Schröder	Suomi	154,7	0,8	6 905	05/92	100	271,60 / 100 os.	ei jaa	1% / 75	0	1,8
Aktia Global	T. Lehto	Suomi	38,9	0,7	654	05/94	100	116,61 (B)/100 os.	ei jaa	1% / 75	1%	1,8
Aktia Interest	M. Schröder	Lux.	305,1	3,5	804	12/91	1 osuus	186,40 (B)	(12) mk (A)	1%	0	1,1
Aktia Likvida	M. Schröder	Suomi	202,0	-24,4	241	01/96	100	105,02 / 100 os.	ei jaa	0,5% / 75	0	0,6
Aktia Secura	T. Lehto	Suomi	132,8	8,0	3 712	10/87	100	166,36 / 100 os.	ei jaa	1% / 75	1%	1,8
<b>Alfred Berg Rahastoyhtiö Oy (09) 2283 2600</b>												
Alfred Berg Europe	E. Svensson	Lux.	162,3	-	-	02/95	30 000	396,27 DEM	(0) DEM	1%	500	1,4
Alfred Berg Far East	A. West	Lux.	203,6	-	-	10/92	30 000	160,07 USD	(2,03) USD	1%	500	1,4
Alfred Berg Finland	J. Vainio	Suomi	418,0	-11,6	1 639	12/92	30 000	35,68	ei jaa	1% / 100	1% / 100	1,3
Alfred Berg Germany	E. Svensson	Lux.	46,8	-	-	07/89	30 000	378,04 DEM	(0) DEM	1%	500	1,4
Alfred Berg Global	B. Kvarnskog	Lux.	462,7	-	-	08/87	30 000	252,03 USD	(0,10) USD	1%	500	1,4
Alfred Berg Japan	H. Fahlin	Lux.	43,1	-	-	02/93	30 000	10 294 JPY	(0) JPY	1%	500	1,4
Alfred Berg Markka	J. Niemi	Suomi	1 257,7	20,2	1 425	10/95	30 000	10,504	0,24 (0,02) mk	0	0-0,5%	0,5
Alfred Berg N. America	D. Ahlberg	Lux.	155,7	-	-	03/91	30 000	212,28 USD	(0) USD	1%	500	1,4
Alfred Berg Norden	N. Møller-Christensen	Lux.	324,8	-	-	08/87	30 000	364,38 USD	(0) USD	1%	500	1,4
Alfred Berg Obligaatio	J. Niemi	Suomi	517,3	2,6	1 006	09/93	30 000	11,98	0,75 (0,85) mk	0	0,5% / 100	0,7
Alfred Berg Optimal	J. Niemi, J. Vainio	Suomi	496,6	18,8	1 978	12/93	30 000	18,13	ei jaa	1% / 100	1% / 100	1,9
Alfred Berg Switzerland	E. Svensson	Lux.	25,8	-	-	12/89	30 000	309,55 CHF	(0) CHF	1%	500	1,4
<b>Arctos Rahastoyhtiö Oy (09) 5499 3355</b>												
Arctos Fenno	J-P Leppä	Suomi	32,4	0,4	74	06/94	30 000	109,01	28,30 (0) mk	0	0,5%	0,5
Arctos Finland	M. Heikkilä	Suomi	48,1	-1,8	156	06/94	30 000	163,04	ei jaa	1%	1%	1,5
Arctos Forte	M. Heikkilä	Suomi	80,2	0,8	343	06/94	30 000	151,39	2,00 (0) mk	1%	1%	1,8
Arctos Futura	M. Heikkilä	Suomi	132,3	-12,0	493	06/94	30 000	253,78	ei jaa	1%	1%	2,0
Arctos Markka	Leppä, Koivumäki	Suomi	113,4	0,9	124	05/96	100 000	104,33	ei jaa	0	100	0,5
PCA-Sampo julkisyht.	J-P Leppä	Suomi	72,8	-1,0	5	11/95	1 000 000	112,25	3,25 (0,45) mk	0	0,2%-0,5%	0,3
<b>Carnegie Rahastoyhtiö Oy (ent. Erik Selin Rahasto Oy, muutos rekisteröinnissä) (09) 6220 630 ja 61 861</b>												
Carnegie N. Markets	B. Seger	Lux.	12,7	-	-	04/96	100 000	28,79 USD	ei jaa	0	0	1,6
Carnegie Worldwide	M. Randel	Lux.	383,5	-	-	12/95	100 000	26,36 USD	ei jaa	0	0	1,6
Selin-Korko	J. Stirkkinen	Suomi	227,1	-0,9	58	05/94	100 000	114,04	8,36 (8,09) mk	0	0,15-0,3%	0,4
Selin-Kunta	J. Stirkkinen	Suomi	81,0	-16,6	12	07/94	1 000 000	113,36	8,37 (9,60) mk	0	0,15%	0,4
Selin-Likvidi	J. Stirkkinen	Suomi	580,2	26,7	95	02/96	100 000	103,95	2,50 (0) mk	0	200	0,3
Selin-Osake	T. Penttala	Suomi	107,7	-16,8	52	12/92	100 000	287,01	ei jaa	0,5-1%	0,5-1%	1,1
<b>Diana Rahasto Oy (09) 61 222 10</b>												
Diana Korko	T. Karvinen	Suomi	79,4	-0,6	72	01/94	200 000	127,48	ei jaa	0,25-0,5%	0,35% / 100	0,7
Diana Korko+Osake	J. Jutila	Suomi	49,8	5,1	363	08/94	10 000	14,24	ei jaa	3%	1%	1,9
Diana Markka	T. Karvinen	Suomi	85,6	0,4	98	04/96	ei minimiä	104,52	ei jaa	300	0,35%	0,5
Diana Osake	S. Ristimäki	Suomi	201,2	-5,7	102	09/93	20 000	213,04	ei jaa	0,5-2%	0,5% / 100	1,3
<b>Evli-Rahastoyhtiö Oy (09) 476 690</b>												
Evli Global	H. Damstén	Suomi	204,6	-1,0	229	04/94	30 000	50,60	2,00 (0,70) mk	0,5-1%	1% / 100	1,6
Evli Korko	J. Viskari	Suomi	1 066,1	42,3	578	12/94	30 000	114,33	ei jaa	0	100	0,6
Evli Mix	J. Sevón	Suomi	245,1	3,9	682	11/95	30 000	13,25	0,46 (0) mk	0,5-1%	1% / 100	1,8
Evli Select	H. Damstén	Suomi	333,0	-15,0	711	10/89	30 000	41,25	ei jaa	0,5-1%	1% / 100	2,1
Evli Valtionobligaatio	J. Viskari	Suomi	311,6	-3,0	456	12/94	30 000	124,18	5,00 (9,20) mk	0	0,5% / 100	0,6
<b>FIM Rahasto Oy (09) 6134 6208</b>												
FIM Forte	M. Kaloniemi	Suomi	91,8	-3,7	227	07/94	30 000	210,17	ei jaa	1%	1%	2,1
<b>Fleming Flagship Funds, edustaja OKO / Opstock (09) 404 2554</b>												
FFF American	J. Simon	Lux.	5 900,6	-	-	12/88	15 000	67,84 USD	ei jaa	1-5,5%	0	1,3
FFF China	S. Luk	Lux.	1 676,7	-	-	07/94	15 000	24,65 USD	ei jaa	1-5,5%	0	1,5
FFF DM Bond	J. Cunningham	Lux.	157,5	-	-	05/95	15 000	11,41 DEM	ei jaa	1-3,5%	0	1,0
FFF Eastern European	S. Böttcher	Lux.	2 969,9	-	-	07/94	15 000	37,66 DEM	ei jaa	1-5,5%	0	1,5
FFF Eastern Opportunit.	R. Ellis	Lux.	1 034,2	-	-	10/89	15 000	21,66 USD	(0,14) USD	1-5,5%	0	1,3
FFF European	S. Roberts	Lux.	680,2	-	-	12/88	15 000	49,57 DEM	(0,34) DEM	1-5,5%	0	1,3
FFF European Sm. Co's	P. Testa	Lux.	892,3	-	-	04/94	15 000	28,03 DEM	ei jaa	1-5,5%	0	1,5
FFF International Bond	N. Coutts	Lux.	384,0	-	-	12/88	15 000	13,85 USD	(0,70) USD	1-5,5%	0	1,0
FFF Japanese	M. Porter	Lux.	1 059,5	-	-	12/88	15 000	15,43 USD	(0) USD	1-5,5%	0	1,3
FFF Japanese Sm. Co's	J. Dobson	Lux.	153,5	-	-	07/94	15 000	5,66 USD	ei jaa	1-5,5%	0	1,5
FFF Pacific	J. Boyer	Lux.	1 510,3	-	-	12/88	15 000	24,12 USD	ei jaa	1-5,5%	0	1,3
<b>Fondita Rahastoyhtiö Oy (09) 668 9890</b>												
Fondita Equity	A. Svartbäck	Suomi	20,4	0,5	47	04/97	ei minimiä	112,32	-	0,5-1%	1%	2,2
<b>Groupe Indosuez Funds FCP (09) 696 991</b>												
GIF Asean	R. Tan	Lux.	-	-	-	12/90	10 000 USD	4,61 USD	ei jaa	0,5-5,5%	0	1,3
GIF Asia Pacific	C. Leong	Lux.	-	-	-	12/90	10 000 USD	4,34 USD	ei jaa	0,5-5,5%	0	1,3
GIF Continental Europe	R. Guy	Lux.	-	-	-	12/90	10 000 USD	2,68 ECU	ei jaa	0,5-5,5%	0	1,3
GIF Eur. Bond Portfolio	D. Campigneulles	Lux.	-	-	-	02/91	10 000 USD	1,80 ECU(C)	(0) ECU(D)	0,5-5,5%	0	0,8
GIF Global Bond	E. Brard	Lux.	-	-	-	12/90	10 000 USD	3,11 USD	USD (C, 0,09) USD (D)	0,5-5,5%	0	0,8
GIF Japan Portfolio	N. Suzuki	Lux.	-	-	-	12/90	10 000 USD	255 JPY	ei jaa	0,5-5,5%	0	1,3

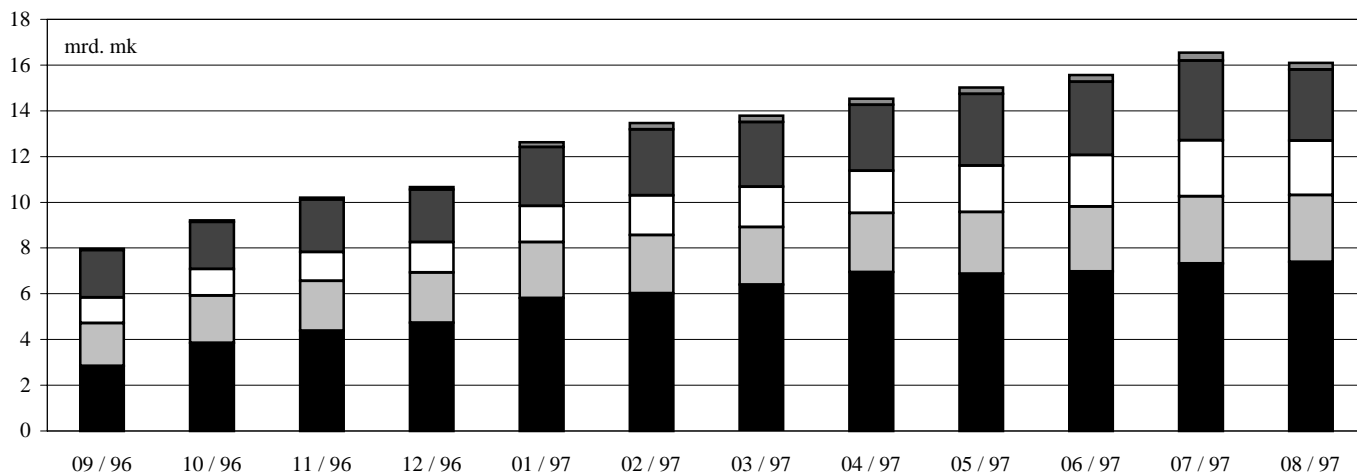
# SIJOITUSRAHASTOJEN PERUSTIEDOT 31.8.1997

			Netto-								Osto-	Myynti-	Hallinn.
	Salkunhoitaja	Rek. maa	Koko Mmk	merk. Mmk	Omis-tajia	Aloitus kk	Minimisij. mk	Osuuden arvo mk	Voitto-osuus 97 (96)	palkkio / min. mk	palkkio / minimi mk	ja säil. (% / v.)	
<b>Gyllenbergin rahasto Oy (09) 131 551</b>													
Gyllenberg Bond	A. Kostander	Suomi	322,6	1,2	450	06/94	30 000	581,06	40 (45) mk	50	0,5%	0,7	
Gyllenberg European	Morgan Stanley Asset M.	Suomi	480,2	13,6	564	06/97	30 000	520,53	-	1%	1%	1,3	
Gyllenberg Finlandia	M. Rusanen	Suomi	166,2	-3,8	412	10/93	30 000	998,84	ei jaa	0,5-1%	1%	1,3	
Gyllenberg International	C. Jenkins	Suomi	885,6	-31,9	820	04/95	30 000	735,06	20 (13) mk	0,5-1%	1%	1,6	
Gyllenberg Momentum	M. Rusanen	Suomi	68,1	-27,7	142	01/97	30 000	668,26	ei jaa	2%	1%	2,5	
Gyllenberg Money Man.	A. Kostander	Suomi	597,5	-23,5	440	02/96	30 000	525,37	ei jaa	50	250	0,6	
Gyllenberg Optimum	J. Puhakka	Suomi	331,6	-7,6	975	02/91	30 000	1 030,42	66 (45) mk	0,5-1%	1%	1,3	
Gyllenberg Small Firm	M. Rusanen	Suomi	146,4	-9,4	313	04/94	30 000	987,99	ei jaa	2%	1%	2,5	
<b>Interbank Rahastoyhtiö Oy 9800 4226</b>													
Interbank Korko	R. Manninen	Suomi	23,7	-0,5	235	10/96	500	107,67	0 mk	0	0,5% / 50	0,7	
Interbank Likvidi	R. Manninen	Suomi	45,1	9,2	313	10/96	500	102,92	ei jaa	0	0,1-0,25%/50	0,4	
Interbank Optimi	R. Manninen	Suomi	66,6	-2,3	896	10/96	500	134,92	ei jaa	0	0,5% / 50	1,5	
Interbank Osake	R. Manninen	Suomi	39,3	-3,9	550	10/96	500	142,69	ei jaa	0	0,5% / 50	1,3	
Interbank Vipu	R. Manninen	Suomi	87,9	-4,4	806	10/96	500	164,30	ei jaa	0	1% / 50	2,1	
<b>Merita Rahastoyhtiö Oy 010 200 30</b>													
Investa-Lyhytkorko	J. Vähäpesola	Suomi	210,4	93,7	56	04/96	40 000	42,26	ei jaa	100	0,1-0,25%/100	0,4	
Investa-Obligaatio	A. Korhonen	Suomi	86,2	0,1	60	05/94	40 000	54,16	ei jaa	100	0,25-0,5%/100	0,7	
Investa-Osake	E. Koskimies	Suomi	81,0	-6,8	268	03/93	40 000	108,96	ei jaa	100	0,75-1%/100	1,9	
Merita Avanti	E. Koskimies	Suomi	218,2	0,1	2 932	09/87	1 osuus	31,72 / 100 os.	ei jaa	1% / 50	1% / 50	2,3	
Merita Fennia	O. Elovainio	Suomi	340,9	-4,3	3 050	05/92	1 osuus	3 614,36 / 1000 os.	ei jaa	1% / 50	1% / 50	2,0	
Merita Foresta	O. Elovainio	Suomi	161,9	0,9	2 317	11/93	1 osuus	1 508,54 / 1000 os.	ei jaa	1% / 50	1% / 50	1,5	
Merita Int. Bond Fund	J. Jakobssen	Lux.	262,0	-	-	10/91	20 000	18,34 (A)	(0,60) mk(B)	1%	0	1,0	
Merita Int. Equity Fund	N. Adams	Lux.	346,0	-	-	02/88	20 000	29,96 (A)	(1,00) mk(B)	1%	0	1,5	
Merita Korko	J. Vähäpesola	Suomi	1 919,1	-50,7	3 173	02/96	20 000	1 054,93 / 1000 os.	(0) mk	50	50-100	0,6	
Merita Nordia	J. Vähäpesola	Suomi	678,5	-4,1	6 703	09/87	1 osuus	32,88 / 100 os.	ei jaa	1% / 50	1% / 50	2,3	
Merita Obligaatio	A. Korhonen	Suomi	240,1	4,0	1 640	12/93	1 osuus	1 178,10 / 1000 os.	43 (31) mk	0,5% / 50	0,5% / 50	0,6	
Merita Obligaatio II	A. Korhonen	Suomi	312,9	10,9	3 542	09/87	1 osuus	24,63 / 100 os.	0,90 (1,60) mk	0,5% / 50	0,5% / 50	0,6	
Merita Optima	A. Korhonen	Suomi	417,9	30,5	8 307	12/87	1 osuus	1 286,55 / 1000 os.	45 (37) mk	1% / 50	1% / 50	2,3	
<b>ODIN rahastot (09) 7252 7300</b>													
Odin Finland	P. Edwall	Norja	538,6	-17,0	6 901	12/90	20 000 <sup>a</sup>	777,45	ei jaa	2-3%	0,5%	2,0	
Odin Maritim	P. Goldenheim	Norja	149,1	1,6	1 835	10/94	20 000 <sup>a</sup>	194,64 NOK	ei jaa	2-3%	0,5%	2,0	
Odin Norden	P. Edwall	Norja	3 457,8	110,2	92 724	06/90	20 000 <sup>a</sup>	519,60 NOK	ei jaa	2-3%	0,5%	2,0	
Odin Norge	R. Wiborg	Norja	1 361,5	48,3	45 304	06/92	20 000 <sup>a</sup>	774,40 NOK	ei jaa	2-3%	0,5%	2,0	
Odin Sverige	P. Edwall	Norja	218,3	14,7	3 154	10/94	20 000 <sup>a</sup>	229,50 NOK	ei jaa	2-3%	0,5%	2,0	
<b>OP:n Rahastot (09) 404 771</b>													
OP-Delta	J. Linden	Suomi	219,5	-15,7	3 511	02/93	1 osuus	256,70	ei jaa	1% / 50	1% / 50	2,0	
OP-Korko	P. Rokkila	Suomi	185,0	-6,1	1 264	12/93	10 000	116,73	5 (6) mk	0,25% / 50	0,25% / 50	0,6	
OP-Markka	P. Rokkila	Suomi	346,2	-23,7	455	04/96	10 000	103,57	1,20 (0) mk	0,5% / 50	0	0,6	
OP-Metsä	J. Linden	Suomi	122,9	-3,0	2 633	10/87	1 osuus	185,59	ei jaa	1% / 50	1% / 50	2,0	
OP-Pirkka	J. Linden	Suomi	81,4	-1,9	1 199	03/89	1 osuus	171,33	ei jaa	1% / 50	1% / 50	3,1	
OP-Tuotto	P. Rokkila	Suomi	227,2	-5,9	4 065	10/87	1 osuus	126,72	5 (8) mk	1% / 50	1% / 50	2,0	
Opstock Global Bal.	Schroder Investment M.	Suomi	187,7	-0,3	11	05/97	500 000	107,59	-	2%	0	1,3	
Opstock Global Equity	Fleming Investment M.	Suomi	88,2	0,2	12	06/97	500 000	105,94	ei jaa	2%	0	1,3	
<b>Postipankin Rahastot 9800 2580</b>													
Leijona-Osake	A. Koskela	Suomi	178,1	-1,3	5 129	10/87	10 000	857,55 / 1000 os.	50 (40) mk	0,5% / 50	1% / 50	1,9	
PSP MK korkorahasto	R. Louhento	Lux.	99,7	0,0	953	07/92	5 000	86,32 (A)/100 os.	6 (5) mk(B)	0,5% / 25	1%	1,1	
PSP:n kansainv. osake	A. Koskela	Lux.	79,6	0,0	235	03/88	5 000	70,83 (A)/100 os.	4 (0) mk(B)	0,5% / 25	1%	1,0	
PSP-Kasvuosake	A. Koskela	Suomi	66,2	1,4	16	08/96	1 000 000	153,30	ei jaa	0,5%	0,5%	1,3	
PSP-Lyhytkorko	R. Louhento	Suomi	935,7	-18,8	153	06/96	1 000 000	104,57	ei jaa	0	0-0,25%	0,3	
<b>Handelsbanken Fonder AB (09) 1667 7338</b>													
SHB America	A. Lindman	Lux.	38,6	-	-	01/88	10 000	30,04 USD	ei jaa	1%	1%	1,9	
SHB Europa	M. Jakobsson	Ruotsi	1 103,7	-	-	05/89	10 000	249,71 SEK	2,60(0,31)SEK	0	1%	1,6	
SHB Germany	M. Jakobsson	Lux.	47,6	-	-	12/90	10 000	18,22 DEM	ei jaa	1%	1%	1,9	
SHB International	A. Lindman	Lux.	154,4	-	-	11/84	10 000	80,50 USD	ei jaa	1%	1%	1,9	
SHB Internat. Bonds	P. Johnsson	Lux.	8,3	-	-	08/89	10 000	14,24 USD	ei jaa	0,5%	0,5%	1,1	
SHB Japan	P. Souvannavong-Ljungqvist	Lux.	26,9	-	-	05/88	10 000	406 JPY	ei jaa	1%	1%	1,9	
SHB Multimarket	Jakobsson, Wahlstedt, Larsson	Lux.	270,2	-	-	04/93	10 000	165,62 SEK	ei jaa	1%	1%	1,9	
SHB Nordic	A. Lindman	Lux.	133,1	-	-	05/94	10 000	202,55 SEK	ei jaa	1%	1%	1,9	
SHB Pacific	G. Pahlsson	Lux.	88,9	-	-	07/89	10 000	8,57 USD	ei jaa	1%	1%	1,9	
SHB Sweden	F. Larsson	Lux.	179,9	-	-	06/95	10 000	192,25 SEK	ei jaa	1%	1%	1,9	
SHB Swedish Bonds	C. Holmberg	Lux.	58,6	-	-	01/91	10 000	1 818,77 SEK	ei jaa	0,5%	0,5%	1,1	
<b>Trevise (09) 622 0880</b>													
Trevise Global Equity	J. Beckwith	Lux.	252,0	-14,0	511	01/97	25 000 SEK	1 164,29 SEK	ei jaa	2%	0	1,5	
Trevise Korkorahasto	A. Lindegren	Ruotsi	38,3	8,2	65	02/96	ei minimiä	1 011,47	39,80 (0) mk	0	0	0,6	
Trevise Obligaatorah.	A. Lindegren	Ruotsi	25,4	1,6	46	06/96	ei minimiä	1 011,77	104,47 (0) mk	0	0	0,7	
Trevise Osakerahasto	K. Havimo	Ruotsi	50,4	-12,3	86	02/96	ei minimiä	1 719,59	(0) mk	0,3% <sup>b</sup>	0,3% <sup>b</sup>	1,3	
Trevise Tillväxtfond	T. Söderberg	Ruotsi	866,8	-219,5	791	03/94	ei minimiä	2 335,65 SEK	(24,88) SEK	0,3% <sup>b</sup>	0,3% <sup>b</sup>	1,3	
<b>Yhteensä</b>			<b>46 348,4</b>	<b>-148,5</b>	<b>233 358</b>								
<b>Yhteensä Suomeen sijoittavat</b>			<b>16 090,7</b>	<b>-75,2</b>	<b>73 167</b>								
<b>Yhteensä Suomeen rekisteröidyt</b>			<b>17 947,9</b>	<b>-73,7</b>	<b>79 949</b>								

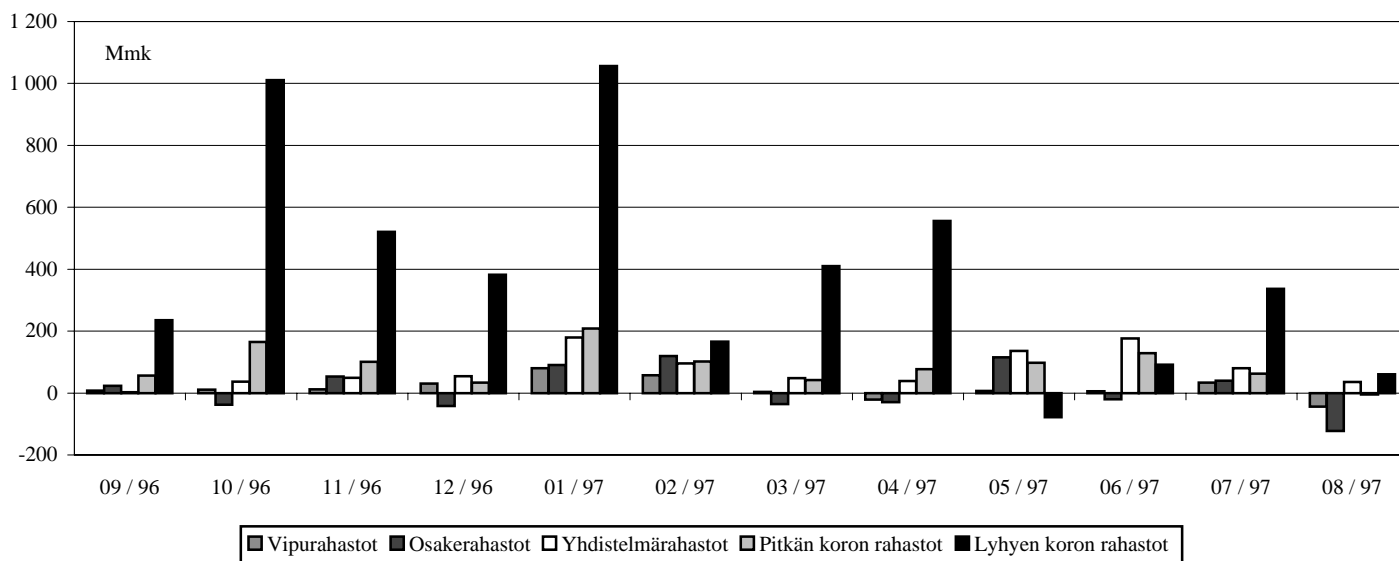
a) Odinin Rahastot: Minimimerkintä ÅAB:n kautta 2 000 mk

b) Trevise Osakerahasto ja Trevise Tillväxtfond: Osto- ja myyntipalkkiot hyvitetään kokonaisuudessaan rahastolle

# SUOMEEN SJOITTAVIEN RAHASTOJEN MARKKINA-ARVON KEHITYS



## NETTOMERKINNÄT SUOMEEN SJOITTAVIIN RAHASTOIHIN



## RAHASTORAPORTIN TUNNUSLUKUJEN SELITYKSIÄ

### Nimellinen tuotto

Rahaston nimellinen tuotto on rahasto-osuuden arvon prosentuaalinen muutos huomioiden maksetut voitto-osuudet, osuuksien osittamiset (splitit) ja rahastoyhtiön perimät hoito- ja hallinnointipalkkiot. Voitto-osuudet on oletettu sijoitettavaksi rahastoon niiden irtoamishetkellä. Pääomaveroa ei ole huomioitu. Vuotta pidemmät nimelliset tuotot on ilmoitettu prosentteina vuotta kohti.

### Esimerkkisijoituksen tuotto

Esimerkkisijoituksen tuotolla tarkoitetaan 12 kuukauden pituiselle, jakson lopussa realisoidulle 100 000 mk sijoitukselle muodostunutta tuottoa. Tuottoluku on laskettu kuten nimellinen tuottokin, mutta osto- ja myyntipalkkiot huomioiden. Osto- ja myyntipalkkioina on käytetty 100 000 mk sijoituksesta maksettavia palkkioita. Jos rahaston minimimerkintä on suurempi kuin 100 000 mk, palkkioina on käytetty minimimerkinnästä maksettavia palkkioita. Kansainvälisille rahastoille tuotto on laskettu sekä Suomen markoissa että rahaston kotimaaisluokassa.

### Volatiliteetti

Volatiliteetti kuvaa rahasto-osuuden arvon muutosherkkyyttä ja siten sijoitukseen sisältyvää riskiä. Luku lasketaan päivätuottojen keskihajonnasta ja on ilmoitettu prosentteina vuodessa. Usein käytetyn nyrkkisäännön mukaan kun volatiliteetti on esimerkiksi 20%, rahaston tuotto pysyy kahtena vuonna kolmesta  $\pm 20\%$  välillä rahaston tuotto-odotuksesta.

### Beta

Beta kuvaa rahaston arvon herkkyyttä FOX-indeksin muutoksille. Esimerkiksi beta-luku 0,7 merkitsee, että FOX-indeksin muuttuessa suuntaan tai toiseen prosenttia, muuttuu rahaston arvo keskimäärin 0,7% vastaavaan suuntaan.

### Duraatio

Duraatio kuvaa rahasto-osuuden arvon herkkyyttä korkotason muutoksille. Mitä suurempi duraatio, sitä suurempi on rahaston korkoriski. Duraatioluvut ovat rahastojen ilmoittamia.

### Sharpen mittari

Sharpen mittari kertoo, kuinka paljon enemmän tuottoa rahasto on tuottanut verrattuna riskittömään talletukseen yhtä volatilitteettiprosenttia kohti. Mitä suurempi sharpen mittari, sitä paremmin rahasto on tuottanut suhteessa riskiinsä. Lyhyen koron rahastoille sharpen mittari ei ole luotettava vertailuluku, joten sitä ei ole niiden osalta ilmoitettu.

### Alfa

Alfa-luku kertoo kuinka paljon rahastosijoituksen vuoden tuotto on ylittänyt vastaavan beta-riskin sisältävän vertailusalkun tuoton. Vertailusalkku koostuu FOX-salkusta ja riskittömästä talletuksesta. Mitä suurempi alfa on, sitä paremmin rahasto on menestynyt suhteessa markkinoihin.

### Julkaisija

SOM  
Arvopaperi- ja johdannaispörssi  
Selvitysyttyö

World Trade Center Plaza  
Keskuskatu 7, PL 926, 00101 Helsinki

Puhelin (09) 13 12 11  
Telefax (09) 13 12 11  
Internet <http://www.som.fi/>

© SOM

# KANSAINVÄLISESTI SIJOITTAVIEN SIJOITUSRAHASTOJEN TUOTTO JA RISKI

1.9.1996 - 31.8.1997

Tuotto, %

