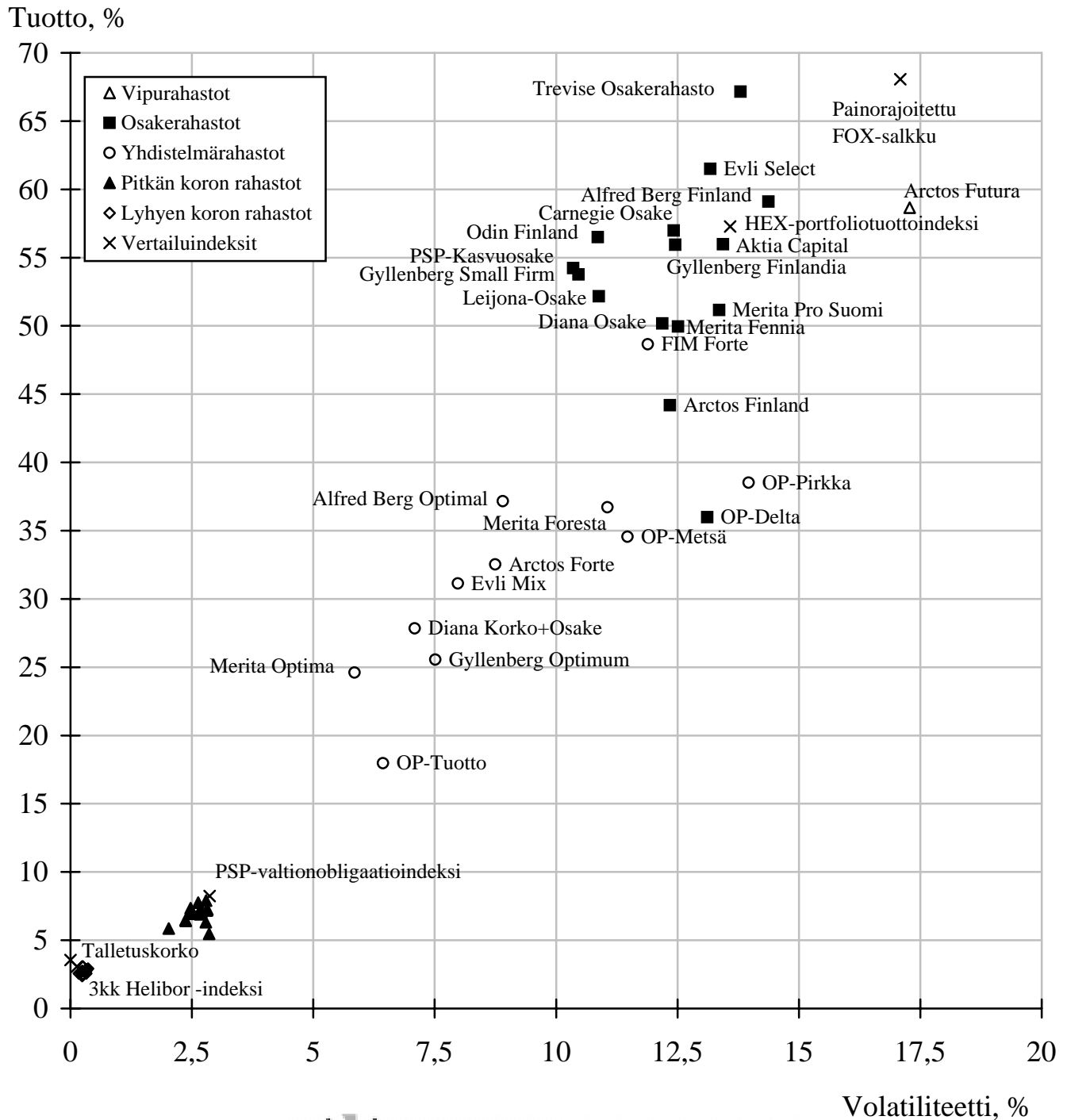


RAHASTORAPORTTI

SUOMEEN SJOITTAVIEN SJOITUSRAHASTOJEN TUOTTO JA RISKI 1.10.1996 - 30.9.1997



SIJOITUSRAHASTOJEN VERTAILU 30.9.1997

	TUOTTO (%)						Esimerkki-sijoitus 12 kk	RISKI		TUOTTO / RISKI	
	Nimellinen		12 kk	2 v. p.a.	3 v. p.a.	5 v. p.a.		Volatiliteetti (%, 12 kk)	Beta	Sharpen mittari	Alfa
1 kk	6 kk										
VIPURAHASTOT											
SUOMI											
Arctos Futura	8,7	19,3	58,7	53,2	38,3	55,5	17,3	0,95	3,2	-6,0	
Gyllenberg Momentum	12,5	31,4					17,9				
Interbank Vipu	9,2	24,5					19,4				

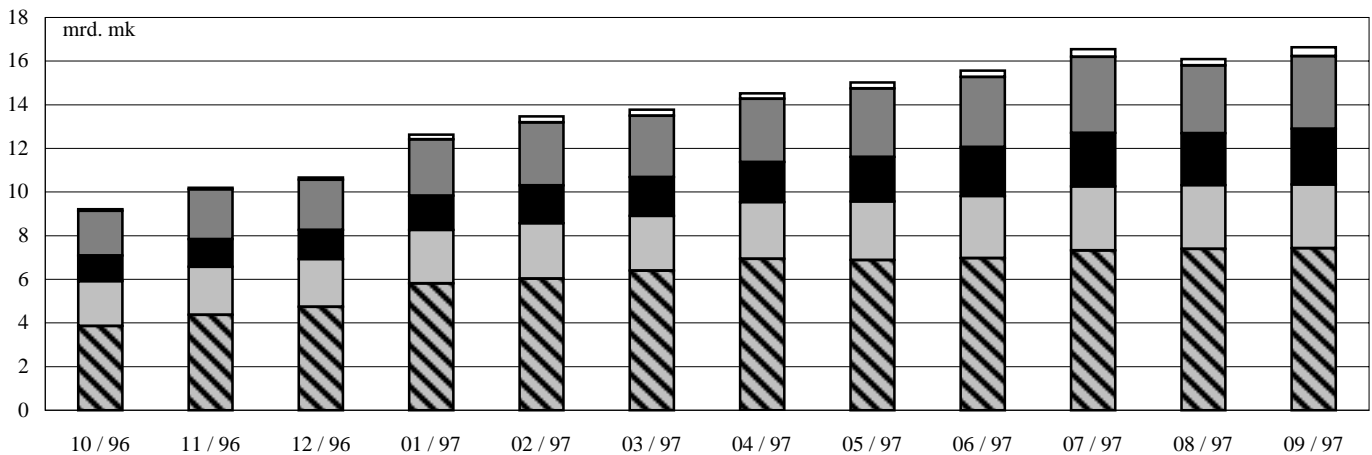
	TUOTTO (%)						Esimerkki-sijoitus 12 kk	RISKI		TUOTTO / RISKI	
	Nimellinen		12 kk	2 v. p.a.	3 v. p.a.	5 v. p.a.		Volatiliteetti (%, 12 kk)	Beta	Sharpen mittari	Alfa
1 kk	6 kk										
OSAKERAHASTOT											
SUOMI											
Trevise Osakerahasto	9,8	23,9	67,1			66,1	13,8	0,76	4,6	14,5	
Evli Select	10,3	23,2	61,5	30,3	19,1	34,5	58,3	13,2	0,73	4,4	10,7
Alfred Berg Finland	9,9	22,9	59,1	32,9	21,7		55,9	14,4	0,91	3,9	-3,1
Carnegie Osake	9,8	23,0	57,0	33,7	19,1		53,9	12,4	0,86	4,3	-1,9
Odin Finland	5,3	13,1	56,5	46,6	26,3	58,6	51,0	10,9	0,82	4,9	0,1
Aktia Capital	9,2	24,6	56,0	30,1	17,0	27,2	54,4	13,4	0,74	3,9	4,6
Gyllenberg Finlandia	7,0	19,7	55,9	27,0	18,6		52,8	12,5	0,91	4,2	-6,3
PSP-Kasvuosake	4,8	16,9	54,2				52,7	10,4	0,55	4,9	15,1
Gyllenberg Small Firm	4,6	18,5	53,8	47,2	27,0		49,2	10,5	0,71	4,8	4,1
Leijona-Osake	6,8	19,8	52,2	36,5	21,5	33,7	48,4	10,9	0,61	4,5	9,1
Merita Pro Suomi	8,8	19,7	51,2	32,2	21,0		49,5	13,4	0,78	3,6	-2,5
Diana Osake	9,1	16,6	50,2	31,9	21,6		47,9	12,2	0,80	3,8	-4,7
Merita Fennia	7,8	19,5	50,0	36,3	23,6	32,4	47,0	12,5	0,79	3,7	-4,3
Arctos Finland	7,8	16,7	44,2	33,9	19,8		41,3	12,3	0,73	3,3	-6,7
OP-Delta	7,4	14,4	36,0	25,4	13,5		33,3	13,1	0,75	2,5	-15,7
Interbank Osake	8,0	19,1						13,3			
Fondita Equity	8,9							11,7			

	TUOTTO (%)						Esimerkki-sijoitus 12 kk	RISKI		TUOTTO / RISKI	
	Nimellinen		12 kk	2 v. p.a.	3 v. p.a.	5 v. p.a.		Volatiliteetti (%, 12 kk)	Beta	Sharpen mittari	Alfa
1 kk	6 kk										
YHDISTELMÄRAHASTOT											
SUOMI											
FIM Forte	6,2	17,4	48,7	40,5	27,4	45,7	11,9	0,72	3,8	-1,4	
OP-Pirkka	6,5	13,9	38,5	30,9	16,2	28,4	35,8	14,0	0,67	2,5	-8,4
Alfred Berg Optimal	6,1	14,5	37,2	26,0	20,6		34,4	8,9	0,60	3,8	-5,1
Merita Foresta	6,0	19,1	36,7	25,0	13,0		34,0	11,1	0,46	3,0	3,6
OP-Metsä	5,9	18,1	34,5	23,6	12,3	23,7	31,9	11,5	0,51	2,7	-2,1
Arctos Forte	5,2	12,5	32,5	26,0	16,8		29,9	8,7	0,48	3,3	-1,7
Evli Mix	5,4	13,9	31,1				28,5	8,0	0,40	3,5	1,5
Diana Korke+Osake	4,5	9,9	27,8	19,5	14,5		22,8	7,1	0,46	3,4	-5,5
Gyllenberg Optimum	2,7	8,8	25,5	14,1	7,3	22,7	23,0	7,5	0,44	2,9	-6,3
Merita Optima	2,7	7,2	24,6	18,6	9,3	19,6	22,1	5,9	0,34	3,6	-0,8
OP-Tuotto	3,4	7,6	18,0	15,1	9,1	14,3	15,6	6,4	0,34	2,2	-7,7
Interbank Optimi	5,6	12,9						12,1			

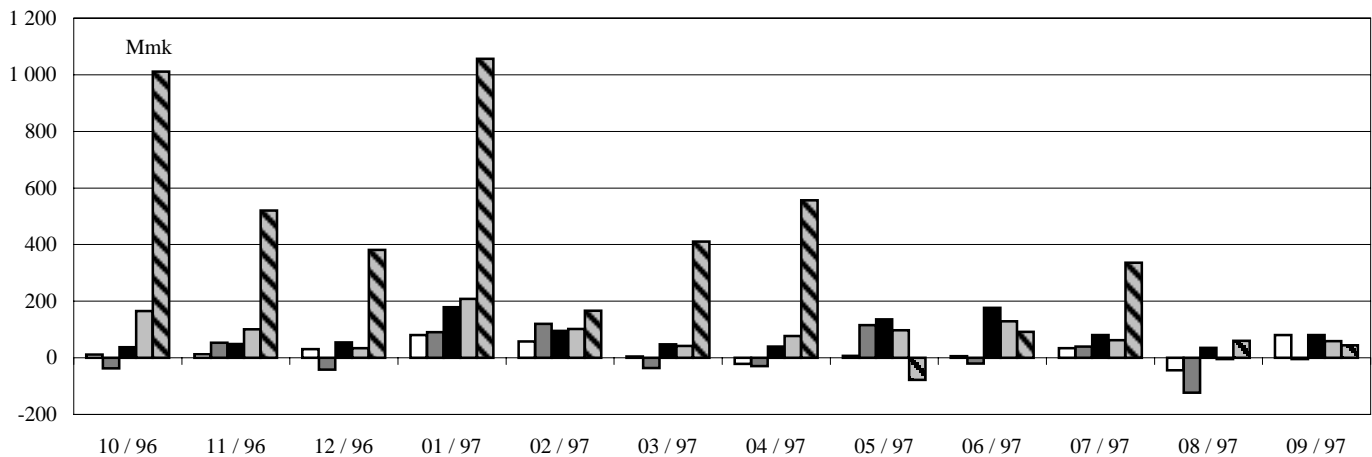
	TUOTTO (%)						Esimerkki-sijoitus 12 kk	RISKI		TUOTTO / RISKI	
	Nimellinen		12 kk	2 v. p.a.	3 v. p.a.	5 v. p.a.		Volatiliteetti (%, 12 kk)	Beta (B) / Duraatio (D)	Sharpen mittari	Alfa
1 kk	6 kk										
VERTAILUINDEKSIT											
Painorajoitettu FOX-salkku	11,3	29,4	68,1	31,9	23,8	43,1	63,9	17,1	1,00 B	3,8	0,0
HEX-portfoliotuottoindeksi	9,2	22,4	57,3	34,7	21,0			13,6	0,84 B	4,0	-0,5
PSP-valtionobligatioindeksi	1,1	4,1	8,2	11,9	13,6	14,4		2,9	4,1 D	1,6	
3kk Helibor -indeksi	0,22	1,51	3,07	3,98	4,58	6,26		0,13	0,25 D		
Talletuskorko	0,25	1,61	3,55				2,55	0,00			

SIJOITUSRAHASTOJEN VERTAILU 30.9.1997

SUOMEEN SIJOITAVIEN RAHASTOJEN MARKKINA-ARVON KEHITYS

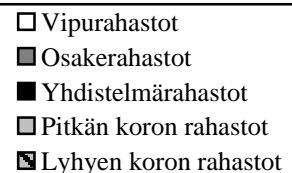


NETTOMERKINNÄT SUOMEEN SIJOITAVIIN RAHASTOIHIN



VIPU-, OSAKE- JA YHDISTELMÄRAHASTOJEN MARKKINA-ARVOT, Mmk

Alfred Berg Optimal	576,4	
Odin Finland	566,5	
Merita Optima	458,1	
Alfred Berg Finland	449,1	
Merita Fennia	362,5	
Evli Select	356,8	
Gyllenberg Optimum	341,6	
Evli Mix	259,9	
OP-Tuotto	238,3	
OP-Delta	233,2	
Diana Osake	214,2	
Leijona-Osake	193,2	
Arctos Futura	184,4	
Gyllenberg Finlandia	179,7	
Merita Foresta	172,1	
Aktia Capital	171,5	
Gyllenberg Small Firm	151,8	
OP-Metsä	130,1	
Gyllenberg Momentum	122,2	
Carnegie Osake	119,9	
Interbank Vipu	96,5	
FIM Forte	95,4	
Merita Pro Suomi	91,9	
OP-Pirkka	86,4	
Arctos Forte	80,6	
PSP-Kasvuosake	72,0	
Interbank Optimi	71,3	
Treviso Osakerahasto	58,1	
Diana Korke+Osake	51,6	
Arctos Finland	44,3	
Interbank Osake	43,2	
Fondita Equity	22,9	



KORKORAHASTOJEN VERTAILU 30.9.1997

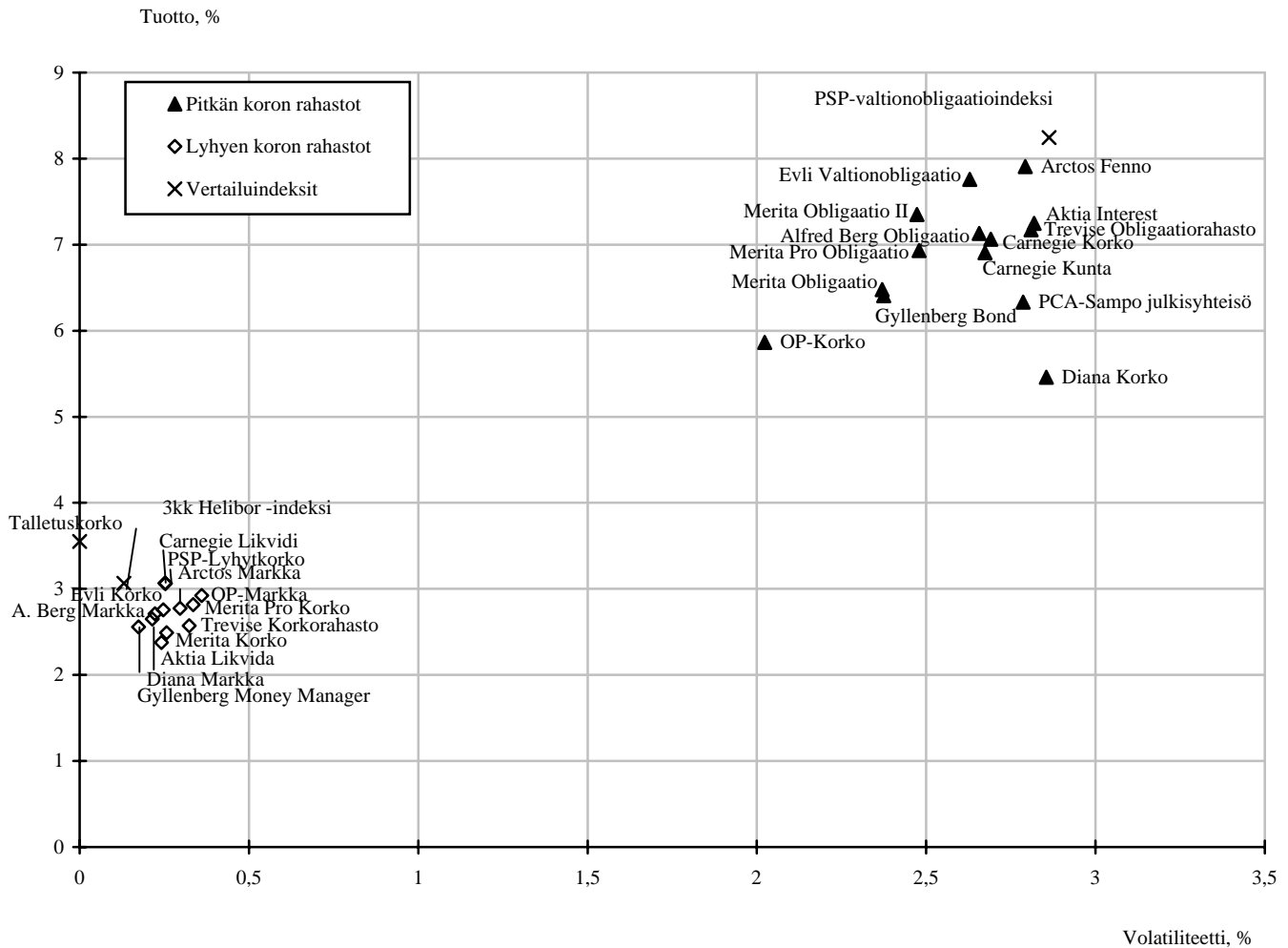
	TUOTTO (%)						Esimerkki- sijoitus 12 kk	RISKI		TUOTTO / RISKI	
	Nimellinen		12 kk	2 v, p.a.	3 v, p.a.	5 v, p.a.		Volatiliteetti (%, 12 kk)	Duraatio (vuotta)	Sharpen mittari	
1 kk	6 kk										
PITKÄN KORON RAHASTOT											
SUOMI											
Arctos Fenno	1,1	4,3	7,9	9,9	10,9		7,4	2,8	3,1	1,6	
Evli Valtionobligaatio	1,0	3,8	7,8	12,0			7,2	2,6	4,1	1,6	
Merita Obligaatio II	0,7	3,3	7,4	9,8	10,5	11,2	6,3	2,5	3,8	1,5	
Aktia Interest	0,8	3,2	7,2	9,8	11,9	11,2	6,2	2,8	3,3	1,3	
Treviso Obligaatorahasto	1,0	3,6	7,2				7,2	2,8	4,4	1,3	
Alfred Berg Obligaatio	1,0	3,6	7,1	10,6	12,7		6,6	2,7	3,8	1,3	
Carnegie Korko	0,8	3,4	7,1	9,5	10,7		6,7	2,7	3,8	1,3	
Merita Pro Obligaatio	0,8	3,4	6,9	10,5	12,4		6,3	2,5	3,9	1,4	
Carnegie Kunta	0,8	3,4	6,9	9,4	10,8		6,7	2,7	3,7	1,3	
Merita Obligaatio	0,8	3,3	6,5	9,6	10,1		5,4	2,4	3,8	1,2	
Gyllenberg Bond	0,7	3,1	6,4	10,0	12,2		5,8	2,4	3,4	1,2	
PCA-Sampo julkisyhteisö	0,9	3,7	6,3				6,1	2,8	3,1	1,0	
OP-Korko	0,8	3,1	5,9	9,1	10,4		5,3	2,0	3,2	1,1	
Diana Korko	0,9	3,5	5,5	8,3	9,7		4,6	2,9	3,7	0,7	
Interbank Korko	0,6	3,3						2,1	2,6		

	TUOTTO (%)							Esimerkki- sijoitus 12 kk	RISKI	
	Nimellinen		3 kk	6 kk	9 kk	12 kk	2 v, p.a.		Volatiliteetti (%, 12 kk)	Duraatio (vuotta)
1 kk	2 kk									
LYHYEN KORON RAHASTOT										
SUOMI										
Carnegie Likvidi	0,17	0,38	0,60	1,40	2,11	3,07		2,87	0,25	0,38
PSP-Lyhytkorko	0,15	0,35	0,58	1,38	2,05	3,06		2,80	0,25	0,44
OP-Markka	0,15	0,35	0,56	1,45	2,10	2,92		2,41	0,36	0,53
Merita Pro Korko	0,14	0,28	0,57	1,46	2,03	2,82		2,46	0,34	0,40
Arctos Markka	0,11	0,26	0,44	1,28	1,88	2,78		2,68	0,30	0,61
Evli Korko	0,12	0,30	0,52	1,25	1,83	2,76	4,20	2,66	0,25	0,30
Alfred Berg Markka	0,16	0,34	0,57	1,32	1,89	2,71	3,85	2,20	0,22	0,35
Diana Markka	0,10	0,28	0,47	1,24	1,83	2,65		1,98	0,21	0,46
Treviso Korkorahasto	0,12	0,30	0,49	1,22	1,83	2,57		2,57	0,32	0,40
Gyllenberg Money Manager	0,14	0,31	0,53	1,26	1,82	2,56		2,26	0,17	0,50
Merita Korko	0,12	0,28	0,49	1,25	1,75	2,49		2,34	0,26	0,49
Aktia Likvida	0,14	0,32	0,53	1,19	1,57	2,38		1,86	0,24	0,40
Interbank Likvidi	0,13	0,34	0,60	1,42	2,18				0,23	0,59

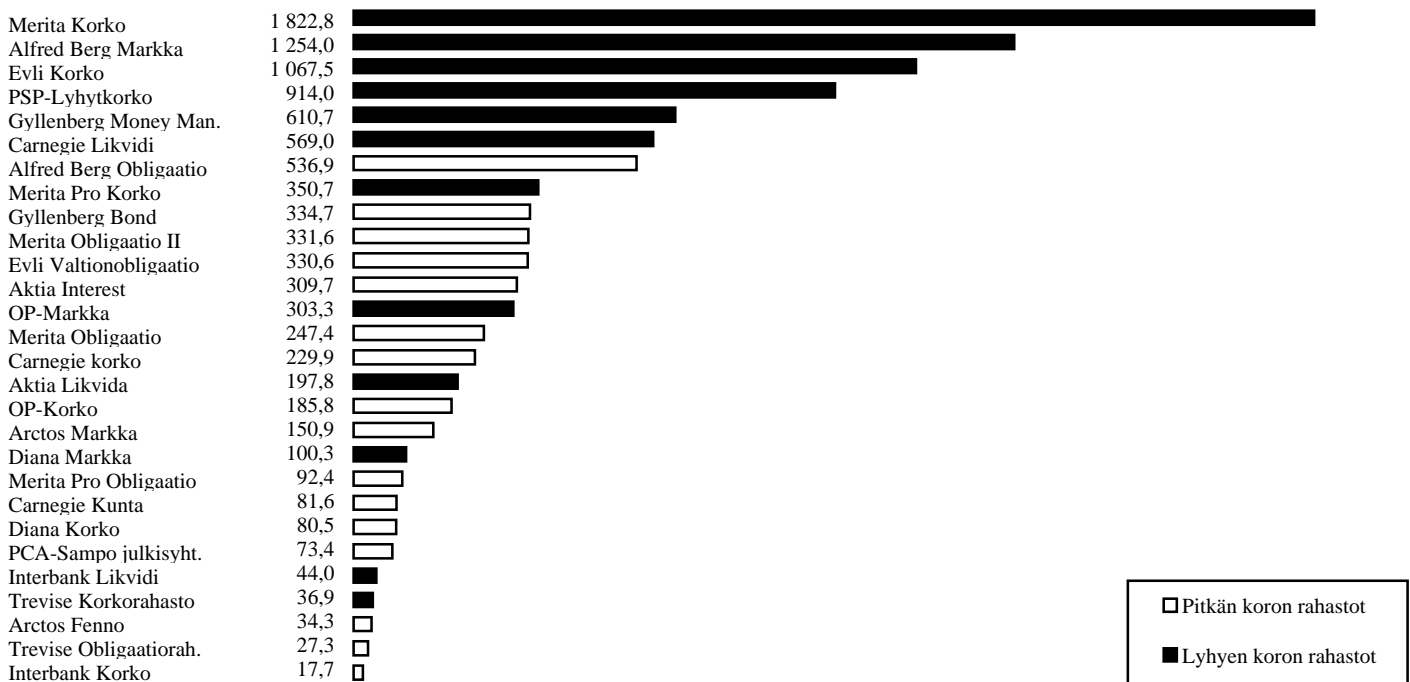
	TUOTTO (%)						Esimerkki- sijoitus 12 kk	RISKI		TUOTTO / RISKI	
	Nimellinen		12 kk	2 v, p.a.	3 v, p.a.	5 v, p.a.		Volatiliteetti (%, 12 kk)	Beta (B) / Duraatio (D)	Sharpen mittari	
1 kk	6 kk										
VERTAILUINDEKSIT											
Painorajoitettu FOX-salkku	11,3	29,4	68,1	31,9	23,8	43,1	63,9	17,1	1,00 B	3,8	0,0
HEX-portfoliotuottoindeksi	9,2	22,4	57,3	34,7	21,0			13,6	0,84 B	4,0	-0,5
PSP-valtionobligaatioindeksi	1,1	4,1	8,2	11,9	13,6	14,4		2,9	4,1 D	1,6	
3kk Helibor -indeksi	0,22	1,51	3,07	3,98	4,58	6,26		0,13	0,25 D		
Talletuskorko	0,25	1,61	3,55				2,55	0,00			

KORKORAHASTOJEN VERTAILU 30.9.1997

KORKORAHASTOJEN TUOTTO JA RISKI 1.10.1996 - 30.9.1997



KORKORAHASTOJEN MARKKINA-ARVOT, Mmk



KV-RAHASTOJEN VERTAILU 30.9.1997

	TUOTTO (%)						Esimerkkisijoitus		RISKI		TUOTTO
	Nimellinen (FIM)						12 kk		Volatiliteetti (% , 12 kk)		/ RISKI
	1 kk	6 kk	12 kk	2 v, p.a.	3 v, p.a.	5 v, p.a.	FIM	Not. val.	FIM	Not. val.	Sharpen m.
OSAKERAHASTOT											
Pohjoismaat											
Odin Norge	7,9	37,2	92,0	55,2	40,9	48,8	85,4	74,9	14,0	12,9	6,3
Odin Sverige	10,1	39,6	90,6	68,9			84,1	73,7	13,1	13,9	6,6
Odin Norden	8,2	31,4	70,9	57,0	36,0	57,8	65,1	55,8	10,3	10,8	6,5
Carnegie Nordic Markets	10,2	28,4	66,9				66,9	43,9	15,5	13,5	4,1
SHB Nordic	6,3	24,1	62,3	35,1	32,1		59,0	57,3	15,5	13,8	3,8
Fidelity Nordic	7,1	22,8	60,4	40,9	34,7	40,6	52,4	50,7	14,0	12,7	4,1
Alfred Berg Norden	10,0	24,9	59,9	39,4	30,0	32,1	57,9	36,1	18,9	15,4	3,0
Trevisse Tillväxtfond	7,9	23,0	57,4	45,4	39,4		56,5	54,7	18,0	16,6	3,0
Merita Nordia	8,3	25,2	52,8	32,7	19,8	33,0	49,8	49,8	14,2	14,2	3,5
Merita Avanti	7,2	18,2	49,6	38,1	18,8	34,1	46,6	46,6	12,2	12,2	3,8
SHB Sweden	5,3	19,2	45,4	38,2			42,6	41,0	17,4	15,7	2,4
Eurooppa											
SHB Europa	4,1	29,5	60,8	33,3	22,7	18,3	59,2	57,4	15,8	13,9	3,6
Alfred Berg Europe	6,6	24,3	58,1	37,1			56,1	56,2	15,6	15,8	3,5
Fidelity European Smaller Co's	4,8	16,6	57,2				49,4	49,5	8,5	8,5	6,3
Indosuez GIF Continental Europe	7,3	22,5	54,6	37,1	24,8	21,4	53,1	49,0	18,3	17,7	2,8
Fidelity European Growth	6,1	21,6	53,9	37,6	26,6	24,9	46,2	46,3	11,2	10,7	4,5
Fleming FF European	6,6	22,1	53,5	39,3	23,3	21,1	48,3	48,4	17,9	18,1	2,8
Alfred Berg Germany	6,4	18,6	51,6	31,8	20,1	16,3	49,6	49,7	19,2	19,5	2,5
SHB Germany	1,9	23,6	49,1	31,1	18,1	16,6	46,1	46,2	20,4	20,0	2,2
Alfred Berg Switzerland	8,2	28,3	46,0	29,7	22,3	22,7	44,1	44,1	16,0	15,0	2,6
Fleming FF European Smaller Co's	4,8	13,1	36,6	32,4	21,3		31,9	32,0	9,1	8,9	3,6
Gyllenberg European	5,0								12,4	12,4	
Pohjois-Amerikka											
Fleming FF American	3,7	33,0	66,6	48,6	35,0	32,1	61,0	38,8	14,9	10,9	4,2
Alfred Berg North America	2,8	35,2	60,0	40,4	26,6	20,0	58,0	36,2	17,1	13,6	3,3
Fidelity America	4,8	30,9	56,5	38,3	28,3	22,0	48,7	28,3	19,1	15,7	2,8
SHB America	2,6	25,4	52,3	39,0	29,5	22,3	49,3	28,8	19,6	17,4	2,5
Japani											
SHB Japan	-3,3	19,9	16,6	10,9	-1,8	4,5	14,3	7,3	19,3	16,3	0,7
Fidelity Japan	-2,0	22,4	15,8	8,4	-3,8	7,7	10,0	3,3	17,8	14,8	0,7
Indosuez GIF Japan Portfolio	-5,6	13,7	1,2	1,6	-6,8	8,0	0,2	-5,9	21,8	18,6	-0,1
Fleming FF Japanese	-4,7	12,4	-8,3	-1,4	-10,6	1,5	-11,4	-23,6	18,9	18,1	-0,6
Alfred Berg Japan	-8,9	1,8	-12,3	-2,4	-9,5		-13,7	-19,0	18,0	14,1	-0,9
Fidelity Japan Smaller Co's	-12,1	-1,0	-24,0	-12,3	-18,1	0,0	-27,8	-32,2	14,9	9,9	-1,8
Fleming FF Japanese Smaller Co's	-10,8	-0,1	-28,8	-10,8	-17,2		-31,3	-40,7	17,4	17,1	-1,9
Aasia (ei Japani)											
Fleming FF Pacific	1,4	24,9	42,2	18,0	5,5	16,5	37,4	18,5	18,7	16,3	2,1
Fleming FF Eastern Opportunities	-3,5	1,6	16,4	14,5	1,1	13,2	12,5	-3,0	19,2	16,8	0,7
SHB Pacific	-5,3	-6,3	8,1	12,5	2,4	14,4	5,9	-8,6	16,8	15,1	0,3
Alfred Berg Far East	0,2	-3,3	6,7	12,1	2,0	14,2	5,1	-9,4	15,1	11,9	0,2
Fidelity South East Asia	-5,5	-6,4	3,1	12,4	2,2	16,0	-2,1	-15,6	18,9	16,4	0,0
Indosuez GIF Asia Pacific	-1,4	-14,4	-3,7	5,4	-2,5	14,6	-4,7	-17,8	23,3	20,9	-0,3
Indosuez GIF Asean	-3,5	-38,9	-37,5	-16,5	-19,6		-38,2	-46,7	26,9	25,0	-1,5
Kehittyvät markkinat											
Fleming FF China	-15,9	42,4	103,5	57,5	24,1		96,6	69,6	36,2	35,3	2,8
Fleming FF Eastern European	5,8	36,9	75,8	79,2	35,8		69,9	70,0	17,2	17,0	4,2
Fidelity Latin America	2,2	31,6	68,1	46,6	4,9		59,8	37,8	20,7	18,3	3,1
Fidelity Hong Kong & China	-3,4	25,7	48,8	40,7	19,5	30,1	41,4	22,0	23,4	21,9	1,9
Koko maailma											
Odin Maritim	11,6	49,6	63,6	45,0			58,1	49,1	12,5	12,3	4,8
Alfred Berg Global	3,5	28,4	54,3	34,2	18,1	17,1	52,3	31,3	15,3	11,0	3,3
Fidelity International	2,6	28,3	50,9	34,5	21,3	21,4	43,4	23,7	14,4	10,5	3,3
Carnegie Worldwide	5,5	26,0	48,3				48,3	27,9	16,0	12,8	2,8
SHB International	2,5	23,4	44,0	27,8	15,1	14,2	41,2	21,7	14,2	10,7	2,9
Aktia Global	3,7	19,4	41,5	28,8	18,9		38,7	38,7	13,4	13,4	2,8
Evli Global	3,0	20,4	37,0	25,2	15,7		34,2	34,2	12,5	12,5	2,7
Merita Internat. Equity Fund	1,6	13,2	33,4	25,3	12,7	14,5	32,1	32,1	12,4	12,4	2,4
Trevisse Global Equity	2,2	20,4							13,3	13,5	
Opstock Global Equity	2,2								16,7	16,7	
Merita Pro Global Equity	0,7								18,1	18,1	

KV-RAHASTOJEN VERTAILU 30.9.1997

TUOTTO (%)						Esimerkkisijoitus		RISKI		TUOTTO
Nimellinen (FIM)						12 kk		Volatiliteetti (% , 12 kk)		/ RISKI
1 kk	6 kk	12 kk	2 v. p.a.	3 v. p.a.	5 v. p.a.	FIM	Not. val.	FIM	Not. val.	Sharpen m.

YHDISTELMÄRAHASTOT

KANSAINVÄLISET

SHB Multimarket	Maaailma	3,0	17,3	35,4	20,2	16,7		32,7	31,2	11,8	9,7	2,7
Aktia Secura	Maaailma	4,0	16,1	33,4	24,6	15,7	24,1	30,7	30,7	9,7	9,7	3,1
Gyllenberg International	Maaailma	2,1	18,3	30,5	22,7			27,9	27,9	9,4	9,4	2,9
Merita Private	Maaailma	2,3	12,9	27,9				24,2	24,2	6,5	6,5	3,7
Opstock Global Balanced	Maaailma	1,1								12,6	12,6	

TUOTTO (%)						Esimerkkisijoitus		RISKI		TUOTTO
Nimellinen (FIM)						12 kk		Volatiliteetti (% , 12 kk)		/ RISKI
1 kk	6 kk	12 kk	2 v. p.a.	3 v. p.a.	5 v. p.a.	FIM	Not. val.	FIM	Not. val.	Sharpen m.

KORKORAHASTOT

KANSAINVÄLISET

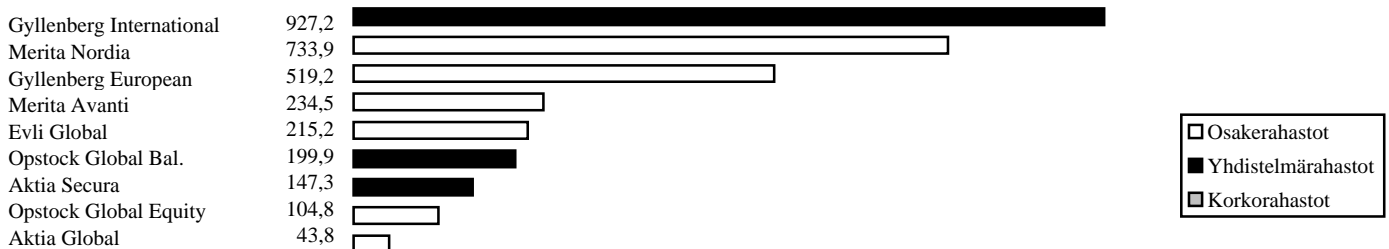
Indosuez GIF Global Bond	Maaailma	0,6	10,3	22,5	18,9	11,9	9,9	21,3	4,6	9,9	6,1	1,9
Fleming FF Internat. Bond	Maaailma	0,3	11,6	19,9	17,6	10,8	9,6	15,8	-0,1	14,6	13,8	1,1
Merita Internat. Bond Fund	Maaailma	0,2	7,7	18,3	14,9	9,6	7,5	17,1	17,1	6,1	6,1	2,4
Indosuez GIF Eur. Bond Pf. Eurooppa	Maaailma	1,7	7,6	15,3	16,8	12,5	8,8	14,1	11,1	10,7	10,2	1,1
SHB International Bonds	Maaailma	0,1	7,9	15,2	11,7	7,4	4,1	14,1	-1,6	8,6	5,0	1,4
SHB Swedish Bonds	Pohjoism.	1,9	9,9	6,9	12,1	12,2	5,5	5,8	4,7	6,6	2,1	0,5
Fleming FF DM Bond	Eurooppa	0,5	4,4	3,5	5,9			1,5	1,6	12,0	11,1	0,0

TUOTTO (%)						Esimerkkisijoitus		RISKI		TUOTTO
Nimellinen (FIM)						12 kk		Volatiliteetti (% , 12 kk)		/ RISKI
1 kk	6 kk	12 kk	2 v. p.a.	3 v. p.a.	5 v. p.a.	FIM	Not. val.	FIM	Not. val.	Sharpen m.

VERTAILUINDEKSIT

MSCI Europe		7,8	24,1	54,2	36,3	23,4	19,2			16,0		3,2
MSCI North America		3,5	32,2	59,1	42,6	30,7	21,8			18,0		3,1
MSCI Japan		-3,1	14,1	-3,0	2,1	-5,1	6,2			21,0		-0,3
MSCI Far East		-2,5	10,1	-1,8	3,8	-4,1	7,4			19,8		-0,3
MSCI Emerging Markets		-1,0	3,9	20,6	15,7	-2,1	14,9			21,2		0,8
MSCI World Index		3,6	24,7	41,9	30,8	18,8	17,7			17,8		2,2
SB World Gvmt Bond		0,6	10,8	18,9						19,7		0,8

SUOMEEN REKISTERÖITYJEN KV-RAHASTOJEN MARKKINA-ARVOT, Mmk



SIJOITUSRAHASTOJEN PERUSTIEDOT 30.9.1997

			Netto-								Osto-	Myynti-	Hallinn.
	Salkunhoitaja	Rek. maa	Koko Mmk	merk. Mmk	Omis-tajia	Aloitus kk	Minimisij. mk	Osuuden arvo mk	Voitto-osuus 97 (96)	palkkio / min. mk	palkkio / minimi mk	ja sääl. (% / v.)	
Aktia Rahasto Oy (09) 6092 6662													
Aktia Capital	M. Schröder	Suomi	171,5	2,5	7 146	05/92	100	296,55 / 100 os.	ei jaa	1% / 75	0	1,8	
Aktia Global	T. Lehto	Suomi	43,8	3,4	693	05/94	100	120,92 (B)/100 os.	ei jaa	1% / 75	1%	1,8	
Aktia Interest	M. Schröder	Lux.	309,7	2,1	829	12/91	1 osuus	187,94 (B)	(12) mk (A)	1%	0	1,1	
Aktia Likvida	M. Schröder	Suomi	197,8	-4,6	243	01/96	100	105,17 / 100 os.	ei jaa	0,5% / 75	0	0,6	
Aktia Secura	T. Lehto	Suomi	147,3	9,0	3 788	10/87	100	173,02 / 100 os.	ei jaa	1% / 75	1%	1,8	
Alfred Berg Rahastoyhtiö Oy (09) 2283 2600													
Alfred Berg Europe	E. Svensson	Lux.	185,8	-	-	02/95	30 000	423,60 DEM	(0) DEM	1%	500	1,4	
Alfred Berg Far East	A. West	Lux.	195,6	-	-	10/92	30 000	163,05 USD	(2,03) USD	1%	500	1,4	
Alfred Berg Finland	J. Vainio	Suomi	449,1	-9,6	1 618	12/92	30 000	39,22	-	1% / 100	1% / 100	1,3	
Alfred Berg Germany	E. Svensson	Lux.	49,4	-	-	07/89	30 000	403,58 DEM	(0) DEM	1%	500	1,4	
Alfred Berg Global	B. Kvarnskog	Lux.	495,6	-	-	08/87	30 000	265,17 USD	(0,10) USD	1%	500	1,4	
Alfred Berg Japan	H. Fahlin	Lux.	39,0	-	-	02/93	30 000	9 703 JPY	(0) JPY	1%	500	1,4	
Alfred Berg Markka	M. Vartiainen	Suomi	1 254,0	-5,8	1 437	10/95	30 000	10,521	0,24 (0,02) mk	0	0-0,5%	0,5	
Alfred Berg N. America	S. Bernstein Inc.	Lux.	171,2	-	-	03/91	30 000	221,78 USD	(0) USD	1%	500	1,4	
Alfred Berg Norden	N. Møller-Christensen	Lux.	355,7	-	-	08/87	30 000	407,33 USD	(0) USD	1%	500	1,4	
Alfred Berg Obligaatio	M. Vartiainen	Suomi	536,9	14,4	1 005	09/93	30 000	12,10	0,75 (0,85) mk	0	0,5% / 100	0,7	
Alfred Berg Optimal	J. Vainio, M. Vartiainen	Suomi	576,4	48,8	2 044	12/93	30 000	19,23	-	1% / 100	1% / 100	1,9	
Alfred Berg Switzerland	E. Svensson	Lux.	29,5	-	-	12/89	30 000	334,55 CHF	(0) CHF	1%	500	1,4	
Arctos Rahastoyhtiö Oy (09) 5499 3355													
Arctos Fenno	J-P Leppä	Suomi	34,3	1,5	77	06/94	30 000	110,17	28,30 (0) mk	0	0,5%	0,5	
Arctos Finland	M. Heikkilä	Suomi	44,3	-7,2	145	06/94	30 000	175,80	ei jaa	1%	1%	1,5	
Arctos Forte	M. Heikkilä	Suomi	80,6	-3,7	340	06/94	30 000	159,24	2,00 (0) mk	1%	1%	1,8	
Arctos Futura	M. Heikkilä	Suomi	184,4	38,9	458	06/94	30 000	275,84	ei jaa	1%	1%	2,0	
Arctos Markka	Leppä, Koivumäki	Suomi	150,9	37,6	127	05/96	100 000	104,44	ei jaa	0	100	0,5	
PCA-Sampo julkisyht.	J-P Leppä	Suomi	73,4	0,0	5	11/95	1 000 000	113,28	3,25 (0,45) mk	0	0,2%-0,5%	0,3	
Carnegie Rahastoyhtiö Oy (ent. Erik Selin Rahasto Oy) (09) 6187 1420													
Carnegie Korko (ent. Selin-)	J. Stirkkinen	Suomi	229,9	0,9	57	05/94	100 000	114,98	8,36 (8,09) mk	0	0,15-0,3%	0,4	
Carnegie Kunta (ent. Selin-)	J. Stirkkinen	Suomi	81,6	0,0	10	07/94	1 000 000	114,27	8,37 (9,60) mk	0	0,15 %	0,4	
Carnegie Likvidi (ent. Selin-)	J. Stirkkinen	Suomi	569,0	-12,1	103	02/96	100 000	104,13	2,50 (0) mk	0	200	0,3	
Carnegie N. Markets	B. Seger	Lux.	13,6	-	-	04/96	100 000	32,23 USD	ei jaa	0	0	1,6	
Carnegie Osake (ent. Selin-)	T. Penttala	Suomi	119,9	1,6	50	12/92	100 000	315,19	ei jaa	0,5-1%	0,5-1%	1,1	
Carnegie Worldwide	M. Randel	Lux.	404,4	-	-	12/95	100 000	28,26 USD	ei jaa	0	0	1,6	
Diana Rahastoyhtiö Oy (09) 61 222 10													
Diana Korko	T. Karvinen	Suomi	80,5	0,3	75	01/94	ei minimiä	128,61	ei jaa	0,5%	0,35% / 100	0,7	
Diana Korko+Osake	J. Jutila	Suomi	51,6	-0,6	362	08/94	10 000	14,88	ei jaa	3%	1%	2,1	
Diana Markka	T. Karvinen	Suomi	100,3	14,8	107	04/96	ei minimiä	104,62	ei jaa	300	0,35%	0,5	
Diana Osake	J. Jutila	Suomi	214,2	-4,9	106	09/93	20 000	232,40	ei jaa	2%	0,5% / 100	1,6	
Evli-Rahastoyhtiö Oy (09) 476 690													
Evli Global	H. Damstén	Suomi	215,2	4,4	238	04/94	30 000	52,11	2,00 (0,70) mk	0,5-1%	1% / 100	1,6	
Evli Korko	J. Viskari	Suomi	1 067,5	51,9	586	12/94	30 000	114,47	ei jaa	0	100	0,6	
Evli Mix	J. Sevón	Suomi	259,9	2,5	699	11/95	30 000	13,96	0,46 (0) mk	0,5-1%	1% / 100	1,8	
Evli Select	H. Damstén	Suomi	356,8	1,3	718	10/89	30 000	45,51	ei jaa	0,5-1%	1% / 100	2,1	
Evli Valtionobligaatio	J. Viskari	Suomi	330,6	11,3	463	12/94	30 000	125,43	5,00 (9,20) mk	0	0,5% / 100	0,6	
Fidelity Funds Sicav; Edustusto / Tukholma +46 8 463 1043													
America	M. Wonisch	Lux.	2 920,0	-	-	10/90	10 000	3,136 USD	ei jaa	5,25%	0	1,5	
European Growth	A. Bolton	Lux.	5 834,8	-	-	10/90	10 000	7,587 DEM	ei jaa	5,25%	0	1,5	
European Smaller Co's	C. Stone	Lux.	2 195,1	-	-	12/95	10 000	20,69 DEM	ei jaa	5,25%	0	1,5	
Hong Kong & China	J. Tse	Lux.	2 035,3	-	-	10/90	10 000	60,91 USD	(0,29) USD	5,25%	0	1,5	
International	R. Spillane	Lux.	2 718,7	-	-	12/91	10 000	21,83 USD	ei jaa	5,25%	0	1,5	
Japan	Y. Tilley	Lux.	2 294,3	-	-	10/90	10 000	150,90 JPY	ei jaa	5,25%	0	1,5	
Japan Smaller Co's	A. Kibe	Lux.	413,1	-	-	12/91	10 000	778,8 JPY	ei jaa	5,25%	0	1,5	
Latin America	P. Satterthwaite	Lux.	916,9	-	-	05/94	10 000	12,30 USD	(0,05) USD	5,25%	0	1,5	
Nordic	C. Stone	Lux.	1 705,3	-	-	10/90	10 000	280,20 SEK	ei jaa	5,25%	0	1,5	
South East Asia	P. Phillips	Lux.	2 691,2	-	-	10/90	10 000	2,493 USD	ei jaa	5,25%	0	1,5	

SIJOITUSRAHASTOJEN PERUSTIEDOT 30.9.1997

Salkunhoitaja	Rek. maa	Koko Mmk	Netto-		Omis-tajia	Aloitus kk	Minimisij. mk	Osuuden arvo mk	Voitto-osuus 97 (96)	Osto-palkkio / min. mk	Myynti-palkkio / minimi mk	Hallinn.
			merk. Mmk									ja sääl. (% / v.)
FIM Rahasto Oy (09) 6134 6208												
FIM Forte	M. Kaloniemi	Suomi	95,4	0,4	239	07/94	30 000	223,18	ei jaa	1%	1%	2,1
Fleming Flagship Funds, edustaja OKO / Opstock (09) 404 2554												
FFF American	J. Simon	Lux.	6 582,8	-	-	12/88	15 000	71,52 USD	ei jaa	1-5,5%	0	1,3
FFF China	S. Luk	Lux.	1 575,3	-	-	07/94	15 000	21,06 USD	ei jaa	1-5,5%	0	1,5
FFF DM Bond	J. Cunningham	Lux.	156,5	-	-	05/95	15 000	11,50 DEM	ei jaa	1-3,5%	0	1,0
FFF Eastern European	S. Böttcher	Lux.	3 290,9	-	-	07/94	15 000	39,96 DEM	ei jaa	1-5,5%	0	1,5
FFF Eastern Opportunit.	R. Ellis	Lux.	1 000,8	-	-	10/89	15 000	21,25 USD	(0,14) USD	1-5,5%	0	1,3
FFF European	S. Roberts	Lux.	811,9	-	-	12/88	15 000	52,99 DEM	(0,34) DEM	1-5,5%	0	1,3
FFF European Sm. Co's	P. Testa	Lux.	946,2	-	-	04/94	15 000	29,46 DEM	ei jaa	1-5,5%	0	1,5
FFF International Bond	N. Coutts	Lux.	397,0	-	-	12/88	15 000	14,12 USD	(0,70) USD	1-5,5%	0	1,0
FFF Japanese	M. Porter	Lux.	953,0	-	-	12/88	15 000	14,94 USD	(0) USD	1-5,5%	0	1,3
FFF Japanese Sm. Co's	J. Dobson	Lux.	132,5	-	-	07/94	15 000	5,13 USD	ei jaa	1-5,5%	0	1,5
FFF Pacific	J. Boyer	Lux.	1 589,1	-	-	12/88	15 000	24,85 USD	ei jaa	1-5,5%	0	1,3
Fondita Rahastoyhtiö Oy (09) 668 9890												
Fondita Equity	A. Svartbäck	Suomi	22,9	0,7	51	04/97	ei minimiä	122,33	-	0,5-1%	1%	2,2
Groupe Indosuez Funds FCP (09) 696 991												
GIF Asean	R. Tan	Lux.	-	-	-	12/90	10 000 USD	4,52 USD	ei jaa	0,5-5,5%	0	1,3
GIF Asia Pacific	C. Leong	Lux.	-	-	-	12/90	10 000 USD	4,35 USD	ei jaa	0,5-5,5%	0	1,3
GIF Continental Europe	R. Guy	Lux.	-	-	-	12/90	10 000 USD	2,89 ECU	ei jaa	0,5-5,5%	0	1,3
GIF Eur. Bond Portfolio	D. Campigneulles	Lux.	-	-	-	02/91	10 000 USD	1,84 ECU(C)	(0) ECU(D)	0,5-5,5%	0	0,8
GIF Global Bond	E. Brard	Lux.	-	-	-	12/90	10 000 USD	3,18 USD	0,09) USD (D)	0,5-5,5%	0	0,8
GIF Japan Portfolio	N. Suzuki	Lux.	-	-	-	12/90	10 000 USD	249 JPY	ei jaa	0,5-5,5%	0	1,3
Gyllenbergin rahasto Oy (09) 131 551												
Gyllenberg Bond	A. Kostander	Suomi	334,7	10,0	454	06/94	30 000	585,40	40 (45) mk	50	0,5%	0,7
Gyllenberg European	Morgan Stanley Asset M.	Suomi	519,2	14,0	583	06/97	30 000	546,79	-	1%	1%	1,3
Gyllenberg Finlandia	M. Rusanen	Suomi	179,7	2,0	412	10/93	30 000	1 068,76	ei jaa	0,5-1%	1%	1,3
Gyllenberg International	C. Jenkins	Suomi	927,2	40,2	835	04/95	30 000	750,69	20 (13) mk	0,5-1%	1%	1,6
Gyllenberg Momentum	M. Rusanen	Suomi	122,2	40,6	142	01/97	30 000	752,05	ei jaa	2%	1%	2,5
Gyllenberg Money Man.	A. Kostander	Suomi	610,7	12,4	448	02/96	30 000	526,12	ei jaa	50	250	0,6
Gyllenberg Optimum	J. Puhakka	Suomi	341,6	1,0	976	02/91	30 000	1 058,62	66 (45) mk	0,5-1%	1%	1,3
Gyllenberg Small Firm	M. Rusanen	Suomi	151,8	-1,2	310	04/94	30 000	1 032,98	ei jaa	2%	1%	2,5
Interbank Rahastoyhtiö Oy 9800 4226												
Interbank Korko	R. Manninen	Suomi	17,7	-6,2	226	10/96	500	108,29	0 mk	0	0,5% / 50	0,7
Interbank Likvidi	R. Manninen	Suomi	44,0	-1,1	313	10/96	500	103,05	ei jaa	0	0,1-0,25%/50	0,4
Interbank Optimi	R. Manninen	Suomi	71,3	0,9	903	10/96	500	142,54	ei jaa	0	0,5% / 50	1,5
Interbank Osake	R. Manninen	Suomi	43,2	0,7	558	10/96	500	154,07	ei jaa	0	0,5% / 50	1,3
Interbank Vipu	R. Manninen	Suomi	96,5	0,6	821	10/96	500	179,40	ei jaa	0	1% / 50	2,1
Merita Rahastoyhtiö Oy 010 200 30												
Merita Avanti	E. Koskimies	Suomi	234,5	1,3	2 967	09/87	1 osuus	34,00 / 100 os.	ei jaa	1% ^a	1%	2,3
Merita Fennia	O. Elovainio	Suomi	362,5	-2,2	3 058	05/92	1 osuus	3 895,35 / 1000 os.	ei jaa	1% ^a	1%	2,0
Merita Foresta	O. Elovainio	Suomi	172,1	1,2	2 328	11/93	1 osuus	1 599,77 / 1000 os.	ei jaa	1% ^a	1%	1,5
Merita Int. Bond Fund	J. Jakobssen	Lux.	272,9	-	-	10/91	20 000	18,38 (A)	5 (0,60) mk(B)	1% ^a	0	1,0
Merita Int. Equity Fund	N. Adams	Lux.	356,9	-	-	02/88	20 000	30,44 (A)	1 (1) mk(B)	1% ^a	0	1,5
Merita Korko	H. Vuorinen	Suomi	1 822,8	-91,3	3 164	02/96	20 000	1 056,22 / 1000 os.	(0) mk	50 ^a	0,5% max. 100	0,6
Merita Nordia	J. Vähäpesola	Suomi	733,9	-2,3	6 789	09/87	1 osuus	35,62 / 100 os.	ei jaa	1% ^a	1%	2,3
Merita Obligaatio	J. Kivihuhta	Suomi	247,4	3,0	1 659	12/93	1 osuus	1 187,96 / 1000 os.	43 (31) mk	0,5% ^a	0,5%	0,6
Merita Obligaatio II	J. Kivihuhta	Suomi	331,6	15,2	3 602	09/87	1 osuus	24,80 / 100 os.	0,90 (1,60) mk	0,5% ^a	0,5%	0,6
Merita Optima	A. Korhonen	Suomi	458,1	27,3	8 492	12/87	1 osuus	1 320,81 / 1000 os.	45 (37) mk	1% ^a	1%	2,3
Merita Private	A. Korhonen	Lux.	597,7	-	-	09/96	3 000 000	21,68	0,50 mk	3% ^a	0	1,5
Merita Pro Glo. Equity	P. Gupta	Lux.	221,7	-	-	04/97	20 000 000	23,92	-	3% ^a	0	0,8
Merita Pro Korko	H. Vuorinen	Suomi	350,7	117,1	68	04/96	5 000 000	42,32	ei jaa	50 ^a	100	0,3
Merita Pro Obligaatio	J. Kivihuhta	Suomi	92,4	5,5	61	05/94	1 000 000	54,61	ei jaa	0,5% ^a	0	0,5
Merita Pro Suomi	E. Koskimies	Suomi	91,9	4,5	268	03/93	1 000 000	117,56	ei jaa	1% ^a	0	1,5

SIJOITUSRAHASTOJEN PERUSTIEDOT 30.9.1997

Salkunhoitaja	Rek. maa	Netto-		Omis-tajia	Aloitus kk	Minimisij. mk	Osuuden arvo mk	Voitto-osuus 97 (96)	Osto-palkkio / min. mk	Myynti-palkkio / minimi mk	Hallinn. ja säil. (% / v.)	
		Koko Mmk	merk. Mmk									
ODIN rahastot (09) 7252 7300												
Odin Finland	P. Edwall	Norja	566,5	-0,5	7 022	12/90	20 000 ^b	818,45	ei jaa	2-3%	0,5%	2,0
Odin Maritim	P. Goldenheim	Norja	179,6	13,1	2 125	10/94	20 000 ^b	211,75 NOK	ei jaa	2-3%	0,5%	2,0
Odin Norden	P. Edwall	Norja	3 862,9	123,1	95 853	06/90	20 000 ^b	547,90 NOK	ei jaa	2-3%	0,5%	2,0
Odin Norge	R. Wiborg	Norja	1 528,3	59,6	47 533	06/92	20 000 ^b	814,29 NOK	ei jaa	2-3%	0,5%	2,0
Odin Sverige	P. Edwall	Norja	263,3	23,0	3 768	10/94	20 000 ^b	321,43 NOK	ei jaa	2-3%	0,5%	2,0
OP:n Rahastot (09) 404 771												
OP-Delta	J. Lindén	Suomi	233,2	-2,2	3 516	02/93	1 osuus	275,65	ei jaa	1% / 50	1% / 50	2,0
OP-Korko	P. Rokkila	Suomi	185,8	-0,6	1 263	12/93	10 000	117,64	5 (6) mk	0,25% / 50	0,25% / 50	0,6
OP-Markka	P. Rokkila	Suomi	303,3	-43,4	460	04/96	10 000	103,73	1,20 (0) mk	0,5% / 50	0	0,6
OP-Metsä	J. Lindén	Suomi	130,1	-0,1	2 615	10/87	1 osuus	196,59	ei jaa	1% / 50	1% / 50	2,0
OP-Pirkka	J. Lindén	Suomi	86,4	-0,2	1 197	03/89	1 osuus	182,44	ei jaa	1% / 50	1% / 50	3,1
OP-Tuotto	P. Rokkila	Suomi	238,3	3,3	4 083	10/87	1 osuus	131,01	5 (8) mk	1% / 50	1% / 50	2,0
Opstock Global Bal.	Schroder Investment M.	Suomi	199,9	10,8	12	05/97	500 000	108,81	-	2%	0	1,3
Opstock Global Equity	Fleming Investment M.	Suomi	104,8	15,1	13	06/97	500 000	108,29	ei jaa	2%	0	1,0
Postipankin Rahastot 9800 2580												
Leijona-Obligaatio	M. Kuisma	Suomi	-	-	-	09/97	10 000	1 006,14 / 1000 os.	-	0,5% / 50	0,5% / 50	0,6
Leijona-Osake	M. Pesonen	Suomi	193,2	4,2	5 240	10/87	10 000	915,64 / 1000 os.	50 (40) mk	0,5% / 50	1% / 50	1,9
Leijona-Valtio	M. Kuisma	Suomi	-	-	-	09/97	10 000	1 001,10 / 1000 os.	ei jaa	50	0,5% / 50	0,6
PSP-Kasvuosake	A. Koskela	Suomi	72,0	3,0	17	08/96	1 000 000	160,70	ei jaa	0,5%	0,5%	1,3
PSP-Lyhytkorko	R. Louhento	Suomi	914,0	-29,4	153	06/96	1 000 000	104,73	ei jaa	0	0-0,25%	0,3
PSP-Pitkäkorko	M. Kuisma	Suomi	-	-	-	09/97	1 000 000	100,19	-	0	0,25 %	0,5
Handelsbanken Fonder AB (09) 1667 7338												
SHB America	A. Lindman	Lux.	37,6	-	-	01/88	10 000	31,31 USD	ei jaa	1%	1%	1,9
SHB Europa	M. Jakobsson	Ruotsi	1 095,1	-	-	05/89	10 000	257,34 SEK	2,60(0,31)SEK	0	1%	1,6
SHB Germany	M. Jakobsson	Lux.	48,1	-	-	12/90	10 000	18,62 DEM	ei jaa	1%	1%	1,9
SHB International	A. Lindman	Lux.	70,4	-	-	11/84	10 000	83,87 USD	ei jaa	1%	1%	1,9
SHB Internat. Bonds	P. Johnsson	Lux.	8,4	-	-	08/89	10 000	14,48 USD	ei jaa	0,5%	0,5%	1,1
SHB Japan	P. Souvannavong-Ljungqvist	Lux.	25,1	-	-	05/88	10 000	406 JPY	ei jaa	1%	1%	1,9
SHB Multimarket	Jakobsson, Wahlstedt, Larsson	Lux.	78,7	-	-	04/93	10 000	168,76 SEK	ei jaa	1%	1%	1,9
SHB Nordic	A. Lindman	Lux.	129,6	-	-	05/94	10 000	213,18 SEK	ei jaa	1%	1%	1,9
SHB Pacific	G. Pahlsson	Lux.	75,9	-	-	07/89	10 000	8,25 USD	ei jaa	1%	1%	1,9
SHB Sweden	F. Larsson	Lux.	167,2	-	-	06/95	10 000	200,28 SEK	ei jaa	1%	1%	1,9
SHB Swedish Bonds	C. Holmberg	Lux.	56,4	-	-	01/91	10 000	1 834,19 SEK	ei jaa	0,5%	0,5%	1,1
Trevise (09) 622 0880												
Trevise Global Equity	J. Beckwith	Lux.	271,0	13,2	529	01/97	25 000 SEK	1 178,02 SEK	ei jaa	2%	0	1,5
Trevise Korkorahasto	A. Lindegren	Ruotsi	36,9	-1,5	68	02/96	ei minimiä	1 012,68	39,80 (0) mk	0	0	0,6
Trevise Obligaatorah.	A. Lindegren	Ruotsi	27,3	1,6	49	06/96	ei minimiä	1 021,97	104,47 (0) mk	0	0	0,7
Trevise Osakerahasto	K. Havimo	Ruotsi	58,1	2,8	92	02/96	ei minimiä	1 888,93	(0) mk	0,3% ^c	0,3% ^c	1,3
Trevise Tillväxtfond	T. Söderberg	Ruotsi	1 126,1	187,7	831	03/94	ei minimiä	2 493,12 SEK	(24,88) SEK	0,3% ^c	0,3% ^c	1,3
Yhteensä			73 330,3	775,6	239 695							
Yhteensä Suomeen sijoittavat			16 631,4	259,9	73 138							
Yhteensä Suomeen rekisteröidyt			18 758,7	351,3	80 996							
Yhteensä Suomeen rekisteröidyt												
vipurahastot			403,2	80,1	1 421							
osakerahastot			4 557,5	29,0	34 496							
yhdistelmärahastot			3 836,2	140,8	28 913							
pitkän koron rahastot			2 576,8	55,4	8 957							
lyhyen koron rahastot			7 385,0	46,1	7 209							

a) Merita Rahastoyhtiön rahastot: 31.10.1997 asti ei merkintäpalkkiota

b) Odinin Rahastot: Minimimerkintä ÅAB:n kautta 2 000 mk

c) Trevise Osakerahasto ja Trevise Tillväxtfond: Osto- ja myyntipalkkiot hyvitetään kokonaisuudessaan rahastolle

TILAUSKORTTI

Kyllä kiitos! Tilaan HEX Rahastoraportin ja saan sen postitse aina ilmestymispäivänä.
Suomenkielisen raportin mukana saan myös seikkaperäisen Rahastoraportin lukuohjeen.

- Suomenkielinen Rahastoraportti 732 mk/vuosi (12 nroa) sis. ALV
- Ruotsinkielinen Rahastoraportti 1500 mk/vuosi (12 nroa) sis ALV
- Englanninkielinen Rahastoraportti 1500 mk/vuosi (12 nroa) sis. ALV

Nimi: _____

Yritys: _____

Asema yrityksessä: _____

Katuosoite: _____

Postiosoite: _____

Puhelinnumero: _____

Allekirjoitus: _____

Palauta tilauslomake postitse osoitteeseen HEX Oy, PL 926, 00101 Helsinki
tai faksilla numeroon (09) 6166 7367.

RAHASTORAPORTIN TUNNUSLUKUJEN SELITYKSIÄ

- Nimellinen tuotto** Rahaston nimellinen tuotto on rahasto-osuuden arvon prosentuaalinen muutos huomioiden maksetut voitto-osuudet, osuuksien osittamiset (splitit) ja rahastoyhtiön perimät hoito- ja hallinnointipalkkiot. Voitto-osuudet on oletettu sijoitettavaksi rahastoon niiden irtoamishetkellä. Pääomaveroa ei ole huomioitu. Vuotta pidemmät nimelliset tuotot on ilmoitettu prosentteina vuotta kohti.
- Esimerkkisijoituksen tuotto** Esimerkkisijoituksen tuotolla tarkoitetaan 12 kuukauden pituiselle, jakson lopussa realisoidulle 100 000 mk sijoitukselle muodostunutta tuottoa. Tuottoluku on laskettu kuten nimellinen tuottokin, mutta osto- ja myyntipalkkiot huomioiden. Osto- ja myyntipalkkioina on käytetty 100 000 mk sijoituksesta maksettavia palkkioita. Jos rahaston minimimerkintä on suurempi kuin 100 000 mk, palkkioina on käytetty minimimerkinnästä maksettavia palkkioita. Kansainvälisille rahastoille tuotto on laskettu sekä Suomen markoissa että rahaston noteerausvaluutassa.
- Volatiliteetti** Volatiliteetti kuvaa rahasto-osuuden arvon muutosherkkyttä ja siten sijoitukseen sisältyvää riskiä. Luku lasketaan päivätuottojen keskihajonnasta ja on ilmoitettu prosentteina vuodessa. Usein käytetyn nyrkkisäännön mukaan kun volatiliteetti on esimerkiksi 20%, rahaston tuotto pysyy kahtena vuonna kolmesta $\pm 20\%$ välillä rahaston tuotto-odotuksesta.
- Beta** Beta kuvaa rahaston arvon herkkyttä FOX-indeksin muutoksille. Esimerkiksi beta-luku 0,7 merkitsee, että FOX-indeksin muuttuessa suuntaan tai toiseen prosentin, muuttuu rahaston arvo keskimäärin 0,7% vastaavaan suuntaan.
- Duraatio** Duraatio kuvaa rahasto-osuuden arvon herkkyttä korkotason muutoksille. Mitä suurempi duraatio, sitä suurempi on rahaston korkoriski. Duraatioluvut ovat rahastojen ilmoittamia.
- Sharpen mittari** Sharpen mittari kertoo, kuinka paljon enemmän tuottoa rahasto on tuottanut verrattuna riskittömään talletukseen yhtä volatiliiteettiprosenttia kohti. Mitä suurempi sharpen mittari, sitä paremmin rahasto on tuottanut suhteessa riskiinsä. Lyhyen koron rahastoille sharpen mittari ei ole luotettava vertailuluku, joten sitä ei ole niiden osalta ilmoitettu.
- Alfa** Alfa-luku kertoo kuinka paljon rahastosijoituksen vuoden tuotto on ylittänyt vastaavan beta-riskin sisältävän vertailusalkun tuoton. Vertailusalkku koostuu FOX-salkusta ja riskittömästä talletuksesta. Mitä suurempi alfa on, sitä paremmin rahasto on menestynyt suhteessa markkinoihin.

Julkaisija SOM
Arvopaperi- ja johdannaispörssi
Selvitysytio

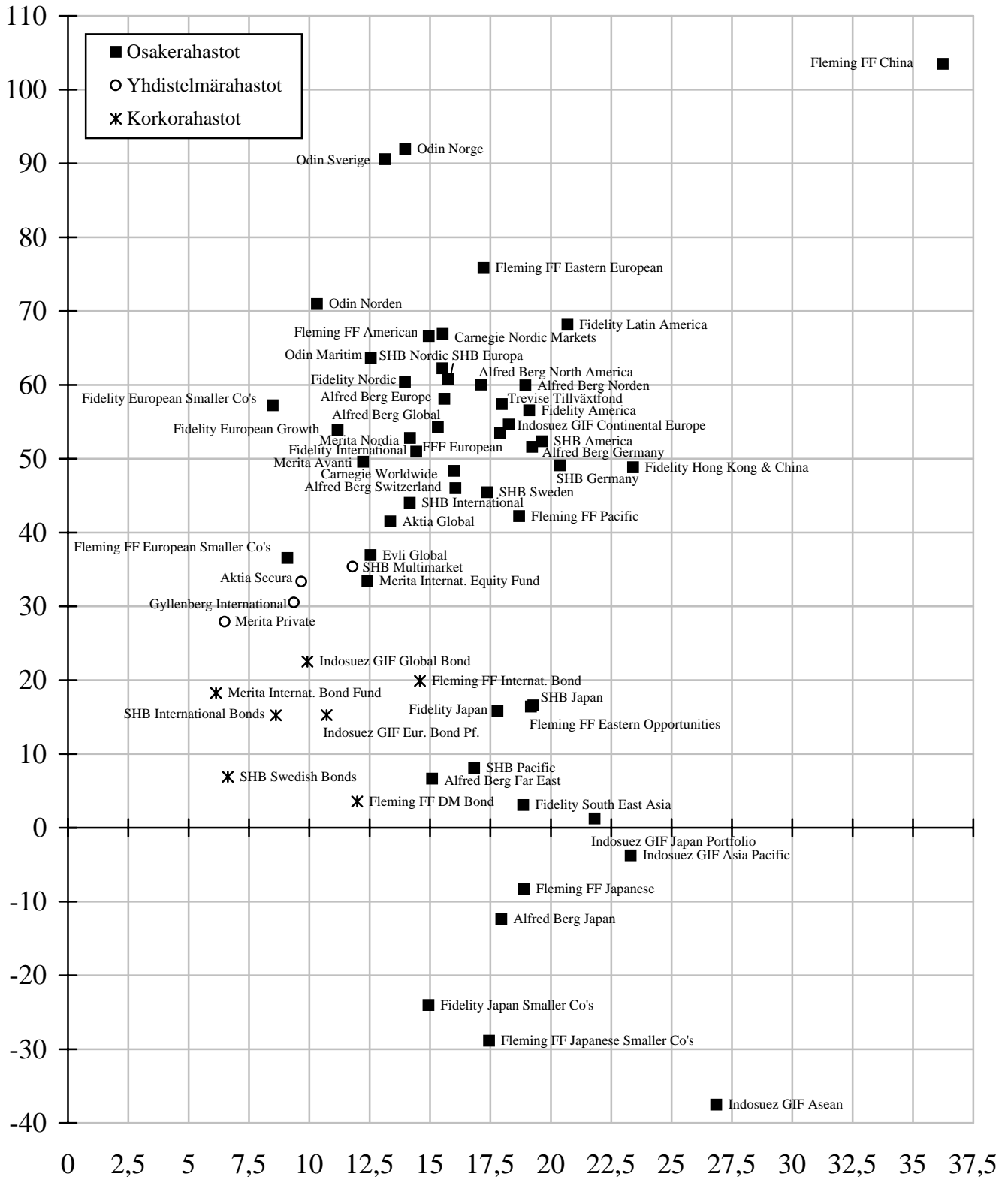
World Trade Center Plaza
Keskuskatu 7, PL 926, 00101 Helsinki

Puhelin (09) 616 671
Telefax (09) 6166 7367
Internet <http://www.som.fi/>

KANSAINVÄLISESTI SIJOITTAVIEN SIJOITUSRAHASTOJEN TUOTTO JA RISKI

1.10.1996 - 30.9.1997

Tuotto, %



Volatiliteetti, %