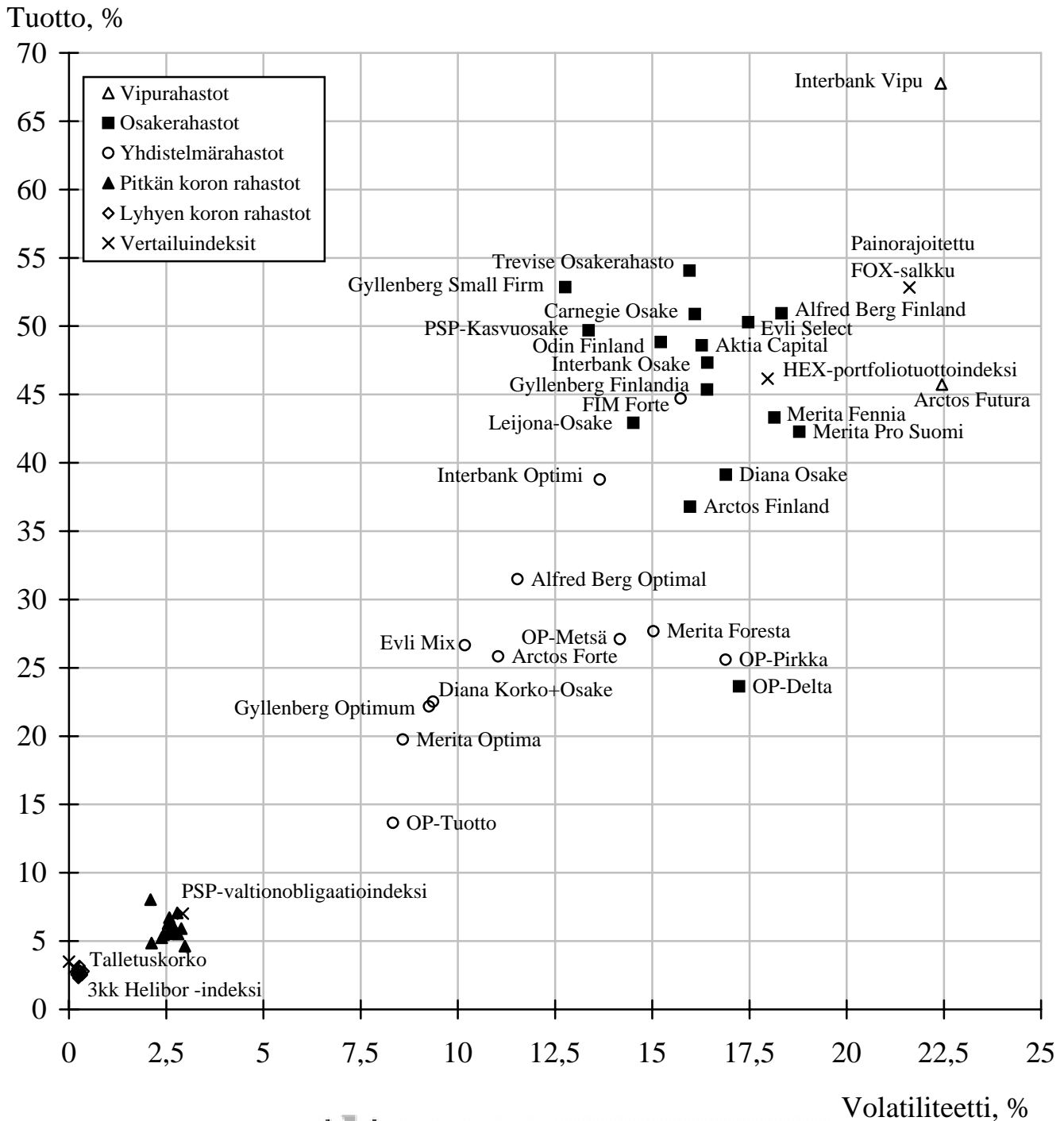


# RAHASTORAPORTTI

## SUOMEEN SJOITTAVIEN SJOITUSRAHASTOJEN TUOTTO JA RISKI 1.11.1996 - 31.10.1997



# SIJOITUSRAHASTOJEN VERTAILU 31.10.1997

	TUOTTO (%)						Esimerkki-sijoitus 12 kk	RISKI		TUOTTO / RISKI	
	Nimellinen		12 kk	2 v. p.a.	3 v. p.a.	5 v. p.a.		Volatiliteetti (%, 12 kk)	Beta	Sharpen mittari	Alfa
<b>VIPURAHASTOT</b>											<b>SUOMI</b>
Interbank Vipu	-5,9	11,7	<b>67,8</b>			<b>66,1</b>	22,4	0,92	<b>2,9</b>	<b>19,1</b>	
Arctos Futura	-7,6	6,1	45,7	<b>47,4</b>	<b>32,8</b>	42,8	22,5	0,93	1,9	-3,9	
Gyllenberg Momentum	<b>-4,1</b>	<b>23,0</b>					19,2				

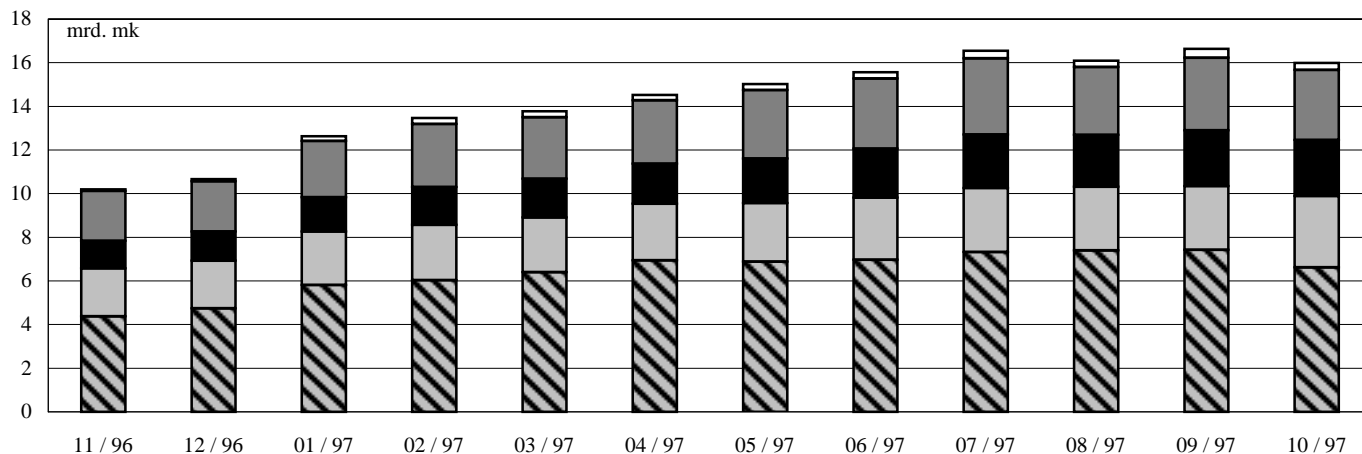
	TUOTTO (%)						Esimerkki-sijoitus 12 kk	RISKI		TUOTTO / RISKI	
	Nimellinen		12 kk	2 v. p.a.	3 v. p.a.	5 v. p.a.		Volatiliteetti (%, 12 kk)	Beta	Sharpen mittari	Alfa
<b>OSAKERAHASTOT</b>											<b>SUOMI</b>
Trevise Osakerahasto	-5,5	12,0	<b>54,1</b>			<b>53,1</b>	16,0	0,71	3,2	15,3	
Gyllenberg Small Firm	-1,8	14,1	52,9	47,2	<b>24,7</b>	48,3	12,8	0,60	<b>3,9</b>	20,0	
Alfred Berg Finland	-3,7	<b>14,7</b>	50,9	36,6	19,6	47,9	18,3	0,79	2,6	8,4	
Carnegie Osake	-3,1	14,6	50,9	38,8	18,0	47,9	16,1	0,74	2,9	10,8	
Evli Select	-5,1	11,6	50,3	34,1	16,6	29,7	47,3	17,5	0,71	2,7	11,6
PSP-Kasvuosake	<b>-0,7</b>	11,1	49,7			48,2	13,4	0,50	3,5	<b>21,8</b>	
Odin Finland	-4,5	4,5	48,8	<b>48,7</b>	23,3	<b>48,7</b>	43,7	15,2	0,75	3,0	8,1
Aktia Capital	-4,9	12,2	48,6	31,7	14,9	23,9	47,1	16,3	0,68	2,8	11,4
Interbank Osake	-4,8	9,0	47,3			46,6	16,4	0,69	2,7	9,7	
Gyllenberg Finlandia	-6,5	9,6	45,4	30,6	15,0	42,5	16,4	0,85	2,6	-0,1	
Merita Fennia	-4,2	11,0	43,3	38,5	21,8	27,7	40,5	18,1	0,72	2,2	4,3
Leijona-Osake	-4,9	7,6	42,9	38,1	19,4	28,0	39,4	14,5	0,64	2,7	7,9
Merita Pro Suomi	-4,8	9,9	42,3	36,4	18,7	40,7	18,8	0,73	2,1	2,8	
Diana Osake	-5,7	5,9	39,1	33,0	19,1	37,0	16,9	0,77	2,1	-2,6	
Arctos Finland	-4,4	7,3	36,8	35,0	18,3	34,1	16,0	0,67	2,1	0,3	
OP-Delta	-6,7	5,3	23,6	24,2	10,6	21,2	17,2	0,73	1,2	-16,0	
Fondita Equity	-3,1	14,1					18,9				

	TUOTTO (%)						Esimerkki-sijoitus 12 kk	RISKI		TUOTTO / RISKI	
	Nimellinen		12 kk	2 v. p.a.	3 v. p.a.	5 v. p.a.		Volatiliteetti (%, 12 kk)	Beta	Sharpen mittari	Alfa
<b>YHDISTELMÄRAHASTOT</b>											<b>SUOMI</b>
FIM Forte	-4,4	<b>15,0</b>	<b>44,7</b>	<b>42,1</b>	<b>24,0</b>	<b>41,8</b>	15,7	0,64	<b>2,6</b>	<b>9,4</b>	
Interbank Optimi	-2,3	7,7	38,8			38,1	13,7	0,53	2,6	9,1	
Alfred Berg Optimal	-2,7	9,3	31,5	26,0	18,5	28,9	11,5	0,53	2,4	1,7	
Merita Foresta	-6,4	8,8	27,7	23,5	11,4	25,1	15,0	0,53	1,6	-1,9	
OP-Metsä	-4,5	9,3	27,1	24,5	11,1	21,1	24,6	14,2	0,51	1,7	-1,3
Evli Mix	-3,2	7,4	26,6	18,5		24,1	10,2	0,39	2,3	3,7	
Arctos Forte	-3,3	5,3	25,8	26,5	16,1	23,3	11,0	0,46	2,0	-0,4	
OP-Pirkka	-5,7	6,8	25,6	34,7	14,0	<b>23,3</b>	23,1	16,9	0,66	1,3	-10,7
Diana Korke+Osake	-3,1	4,1	22,5	19,0	13,2	17,7	9,4	0,45	2,0	-3,0	
Gyllenberg Optimum	-3,2	3,2	22,2	17,1	6,4	19,9	19,7	9,3	0,43	2,0	-2,8
Merita Optima	<b>-2,0</b>	4,1	19,8	19,5	8,3	17,2	17,4	8,6	0,33	1,9	-0,1
OP-Tuotto	-3,7	2,3	13,6	15,3	7,7	12,8	11,4	8,3	0,35	1,2	-7,0

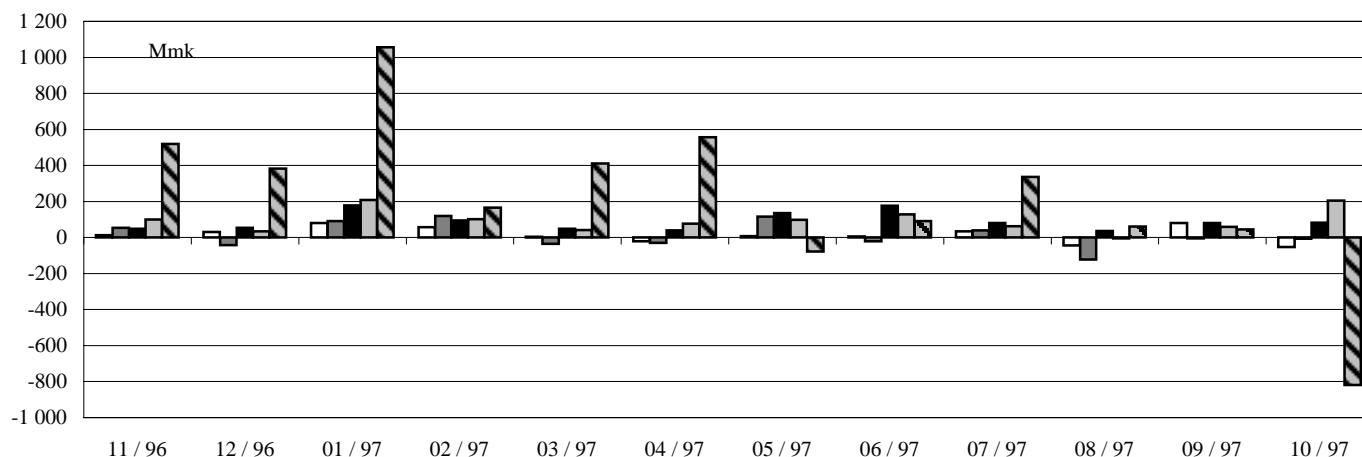
	TUOTTO (%)						Esimerkki-sijoitus 12 kk	RISKI		TUOTTO / RISKI	
	Nimellinen		12 kk	2 v. p.a.	3 v. p.a.	5 v. p.a.		Volatiliteetti (%, 12 kk)	Beta (B) / Duraatio (D)	Sharpen mittari	Alfa
<b>VERTAILUINDEKSIT</b>											
Painorajoitettu FOX-salkku	-9,0	13,3	52,8	34,0	18,9	34,7	49,0	21,6	1,00 B	2,3	0,0
HEX-portfoliotuottoindeksi	-6,2	11,6	46,1	36,7	18,6	31,7		18,0	0,81 B	2,4	2,8
PSP-valtionobligatioindeksi	-0,2	3,0	7,0	10,9	12,9	13,5		2,9	4,3 D	1,2	
3kk Helibor -indeksi	0,26	1,48	3,03	3,79	4,51	5,88		0,14	0,25 D		
Talletuskorko	0,27	1,60	3,49				2,49	0,00			

# SIJOITUSRAHASTOJEN VERTAILU 31.10.1997

## SUOMEEN SIJOITAVIEN RAHASTOJEN MARKKINA-ARVON KEHITYS

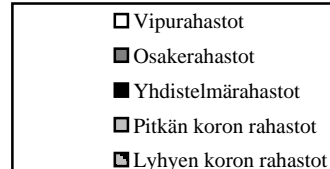


## NETTOMERKINNÄT SUOMEEN SIJOITAVIIN RAHASTOIHIN



## VIPU-, OSAKE- JA YHDISTELMÄRAHASTOJEN MARKKINA-ARVOT, Mmk

Alfred Berg Optimal	582,8	
Odin Finland	554,5	
Merita Optima	508,6	
Alfred Berg Finland	423,4	
Evli Select	351,3	
Merita Fennia	348,8	
Gyllenberg Optimum	328,5	
Evli Mix	245,7	
OP-Tuotto	225,1	
Diana Osake	206,0	
OP-Delta	205,7	
Leijona-Osake	185,3	
Aktia Capital	168,4	
Merita Foresta	166,6	
Gyllenberg Finlandia	166,0	
Gyllenberg Small Firm	147,7	
Arctos Futura	147,3	
OP-Metsä	122,8	
Carnegie Osake	99,2	
FIM Forte	97,9	
Arctos Forte	92,3	
Gyllenberg Momentum	88,7	
Merita Pro Suomi	85,1	
Interbank Vipu	83,4	
PSP-Kasvuosake	75,7	
OP-Pirkka	71,4	
Interbank Optimi	66,5	
Arctos Finland	53,3	
Diana Korke+Osake	50,4	
Trevise Osakerahasto	46,5	
Interbank Osake	37,6	
Fondita Equity	24,4	
Interbank Kontra	5,5	



# KORKORAHASTOJEN VERTAILU 31.10.1997

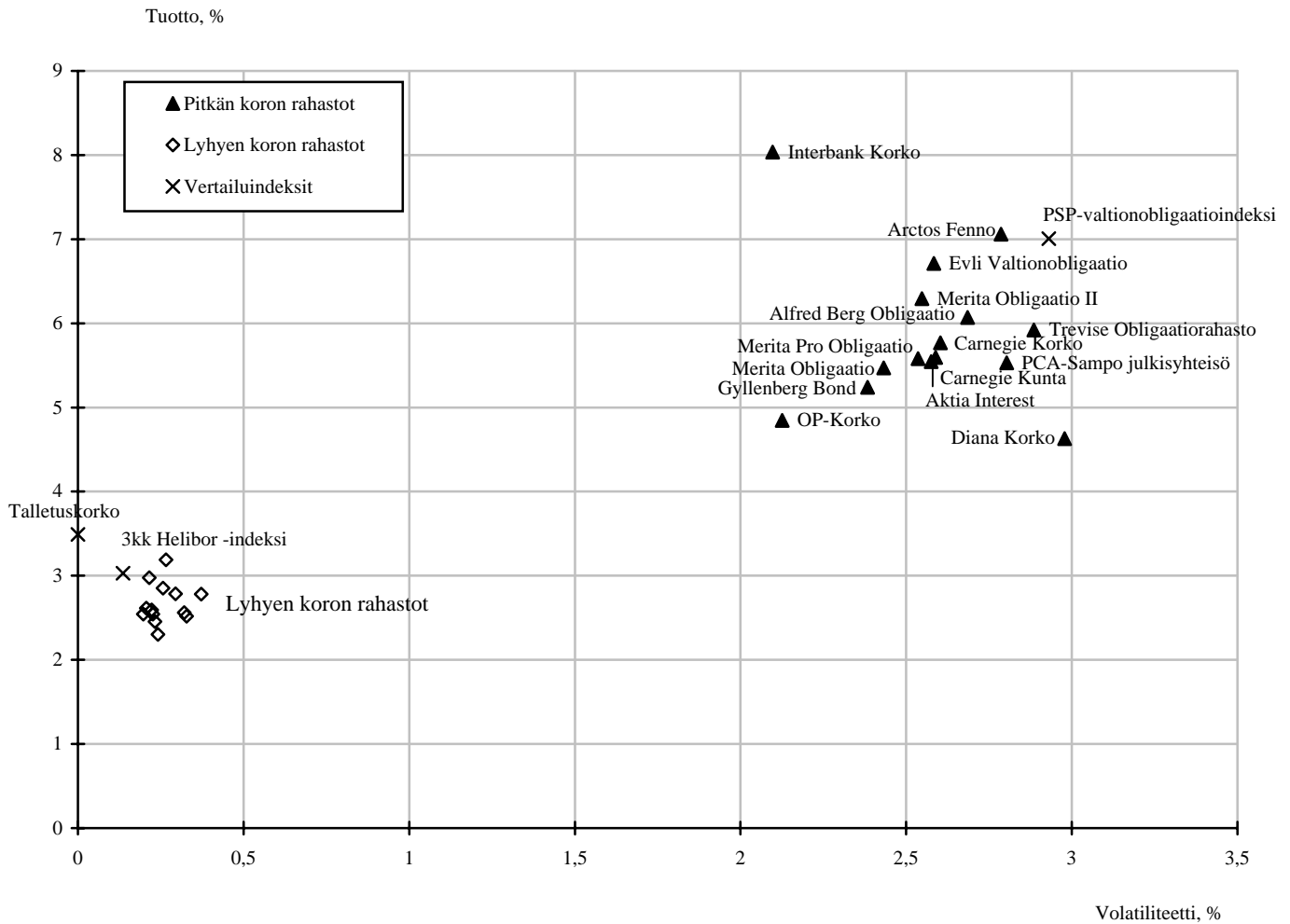
	TUOTTO (%)						Esimerkki- sijoitus 12 kk	RISKI		TUOTTO / RISKI	
	Nimellinen		12 kk	2 v, p.a.	3 v, p.a.	5 v, p.a.		Volatiliteetti (%, 12 kk)	Duraatio (vuotta)	Sharpen mittari	
1 kk	6 kk										
<b>PITKÄN KORON RAHASTOT</b>											
<b>SUOMI</b>											
Interbank Korko	-0,2	2,2	<b>8,0</b>				<b>7,5</b>	2,1	3,1	<b>2,2</b>	
Arctos Fenno	-0,3	2,9	7,1	9,2	10,9		6,5	2,8	2,8	1,3	
Evli Valtionobligaatio	0,0	<b>3,1</b>	6,7	<b>11,1</b>			6,2	2,6	4,1	1,2	
Merita Obligaatio II	-0,3	2,3	6,3	9,0	10,2	10,5	5,2	2,5	3,9	1,1	
Alfred Berg Obligaatio	-0,2	2,5	6,1	9,6	<b>12,0</b>		5,5	2,7	4,0	1,0	
Trevise Obligaatorahasto	-0,4	2,4	5,9				5,9	2,9	4,1	0,8	
Carnegie Korko	-0,3	2,4	5,8	8,6	10,2		5,4	2,6	3,6	0,9	
Carnegie Kunta	-0,3	2,2	5,6	8,5	10,4		5,4	2,6	3,5	0,8	
Merita Pro Obligaatio	-0,2	2,4	5,6	9,5	11,8		4,9	2,5	4,0	0,8	
Aktia Interest	0,0	2,8	5,5	9,1	11,4	<b>10,7</b>	4,5	2,6	3,2	0,8	
PCA-Sampo julkisyhteisö	-0,3	2,5	5,5				5,3	2,8	3,0	0,7	
Merita Obligaatio	-0,2	2,5	5,5	8,7	9,6		4,4	2,4	4,0	0,8	
Gyllenberg Bond	-0,3	2,1	5,2	8,9	11,5		4,7	2,4	3,8	0,7	
OP-Korko	-0,4	1,8	4,8	8,2	9,8		4,3	2,1	3,5	0,6	
Diana Korko	-0,3	2,4	4,6	7,3	9,1		3,7	3,0	3,6	0,4	
Evli Yhteisökorko	<b>0,2</b>								2,2		

	TUOTTO (%)							Esimerkki- sijoitus 12 kk	RISKI	
	Nimellinen		3 kk	6 kk	9 kk	12 kk	2 v, p.a.		Volatiliteetti (%, 12 kk)	Duraatio (vuotta)
1 kk	2 kk									
<b>LYHYEN KORON RAHASTOT</b>										
<b>SUOMI</b>										
Interbank Likvidi	0,16	0,29	0,51	1,28	2,09	<b>3,19</b>		<b>2,93</b>	0,27	0,49
Carnegie Likvidi	0,25	<b>0,42</b>	<b>0,63</b>	<b>1,40</b>	<b>2,09</b>	2,98		2,78	0,22	0,34
PSP-Lyhytkorko	0,21	0,36	0,57	1,28	2,00	2,85		2,59	0,26	0,43
Merita Pro Korko	<b>0,26</b>	0,40	0,55	1,39	2,04	2,79		2,43	0,30	0,36
OP-Markka	0,14	0,30	0,49	1,23	1,95	2,78		2,27	0,37	0,53
Alfred Berg Markka	0,22	0,38	0,56	1,26	1,91	2,61	3,60	2,10	0,21	0,34
Evli Korko	0,23	0,35	0,53	1,19	1,85	2,59	<b>3,94</b>	2,49	0,22	0,35
Arctos Markka	0,10	0,20	0,36	1,04	1,70	2,56		2,46	0,32	0,65
Diana Markka	0,17	0,27	0,45	1,10	1,81	2,54		1,88	0,23	0,44
Gyllenberg Money Manager	0,22	0,36	0,53	1,21	1,81	2,54		2,24	0,20	0,50
Trevise Korkorahasto	0,18	0,30	0,48	1,13	1,78	2,52		2,52	0,33	0,45
Merita Korko	0,21	0,33	0,49	1,16	1,73	2,46		2,31	0,23	0,40
Aktia Likvidi	0,19	0,33	0,52	1,15	1,53	2,30		1,79	0,24	0,33

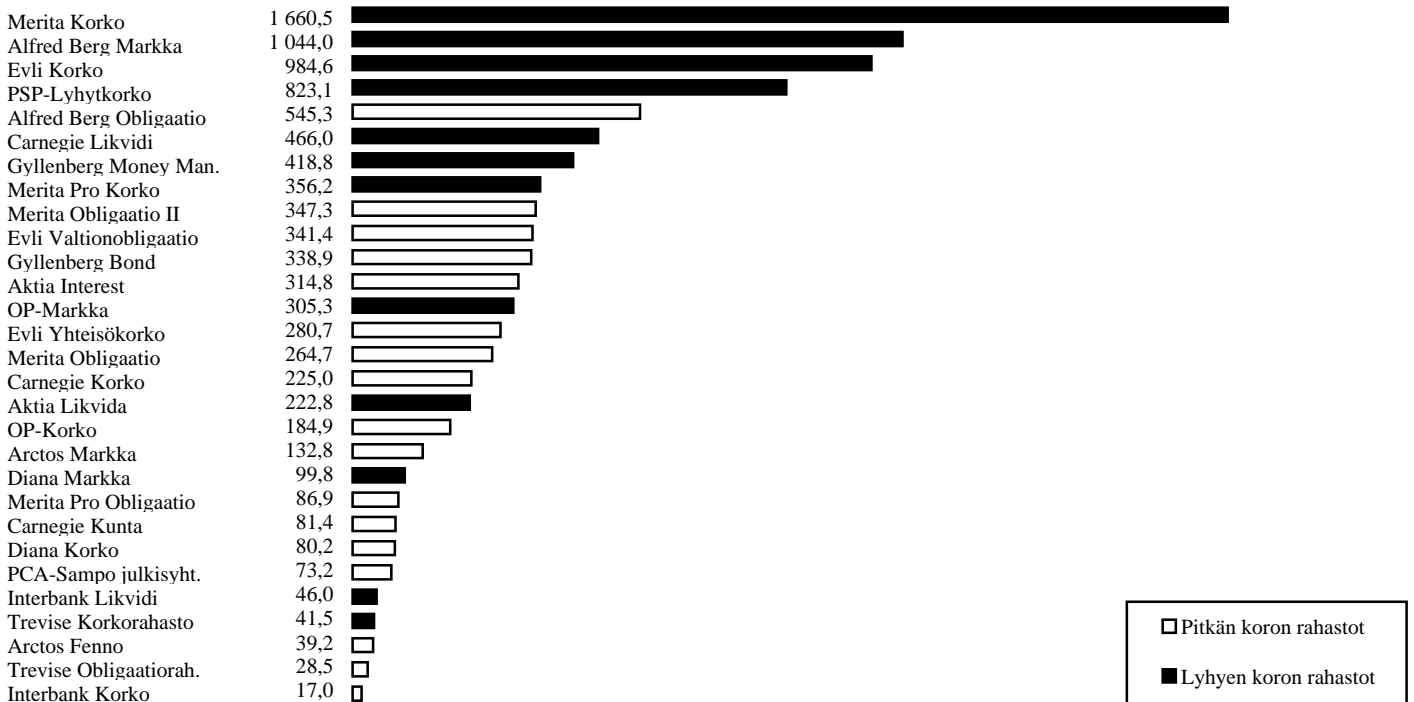
	TUOTTO (%)						Esimerkki- sijoitus 12 kk	RISKI		TUOTTO / RISKI	
	Nimellinen		12 kk	2 v, p.a.	3 v, p.a.	5 v, p.a.		Volatiliteetti (%, 12 kk)	Beta (B) / Duraatio (D)	Sharpen mittari	
1 kk	6 kk										
<b>VERTAILUINDEKSIT</b>											
Painorajoitettu FOX-salkku	-9,0	13,3	52,8	34,0	18,9	34,7	49,0	21,6	1,00 B	2,3	0,0
HEX-portfoliotuottoindeksi	-6,2	11,6	46,1	36,7	18,6	31,7		18,0	0,81 B	2,4	2,8
PSP-valtionobligaatioindeksi	-0,2	3,0	7,0	10,9	12,9	13,5		2,9	4,3 D	1,2	
3kk Helibor -indeksi	0,26	1,48	3,03	3,79	4,51	5,88		0,14	0,25 D		
Talletuskorko	0,27	1,60	3,49				2,49	0,00			

# KORKORAHASTOJEN VERTAILU 31.10.1997

## KORKORAHASTOJEN TUOTTO JA RISKI 1.11.1996 - 31.10.1997



## KORKORAHASTOJEN MARKKINA-ARVOT, Mmk



# KV-RAHASTOJEN VERTAILU 31.10.1997

	TUOTTO (%)						Esimerkkisijoitus		RISKI		TUOTTO
	Nimellinen (FIM)						12 kk		Volatiliteetti (% , 12 kk)		/ RISKI
	1 kk	6 kk	12 kk	2 v. p.a.	3 v. p.a.	5 v. p.a.	FIM	Not. val.	FIM	Not. val.	Sharpen m.
<b>OSAKERAHASTOT</b>											
<b>Pohjoismaat</b>											
Odin Norge	-1,6	38,0	83,1	59,0	40,5	44,6	76,9	69,7	20,1	18,5	4,0
Odin Sverige	-9,1	25,9	67,6	61,7	45,4		61,9	55,4	19,6	19,4	3,3
Odin Norden	-4,8	23,6	61,1	58,8	34,6	54,0	55,6	49,4	16,9	16,4	3,4
Carnegie Nordic Markets	-4,3	24,8	54,1				54,1	34,3	20,6	17,8	2,5
SHB Nordic	-8,9	15,1	44,7	33,5	26,8		41,8	41,9	17,6	16,3	2,3
Merita Avanti	-2,9	13,5	43,1	38,4	18,8	27,8	40,3	40,3	18,0	18,0	2,2
Fidelity Nordic	-8,6	14,5	41,9	37,6	28,8	37,6	34,8	34,8	19,4	17,9	2,0
Alfred Berg Norden	-9,5	13,1	41,2	33,7	24,5	28,9	39,3	21,4	25,1	21,2	1,5
Merita Nordia	-8,9	13,9	39,1	29,9	16,3	25,8	36,3	36,3	20,5	20,5	1,7
Treviso Tillväxtfond	-13,1	9,8	33,5	37,8	31,5		32,7	32,7	21,0	19,5	1,4
SHB Sweden	-12,0	8,7	25,2	31,9			22,7	22,7	20,3	19,0	1,1
Fondita Nordic Small Cap	-2,9										
<b>Eurooppa</b>											
SHB Europa	-5,8	17,5	48,3	33,4	20,7	17,1	46,8	46,9	18,7	17,2	2,4
Fidelity European Growth	-3,8	14,1	46,2	36,7	25,6	24,6	38,9	38,4	15,3	15,2	2,8
Fidelity European Smaller Co's	-4,3	10,3	45,0				37,8	37,3	12,6	12,8	3,3
Alfred Berg Europe	-6,9	9,7	44,6	32,6			42,7	42,2	19,8	20,1	2,1
Alfred Berg Switzerland	-4,8	12,4	40,4	25,4	23,1	21,8	38,5	35,4	29,0	29,4	1,3
Fleming FF European	-7,1	8,9	39,5	34,8	21,1	19,9	34,8	34,3	20,7	21,0	1,7
Indosuez GIF Continental Europe	-8,5	8,8	38,4	31,0	22,9	19,4	37,1	33,0	21,3	20,8	1,6
SHB Germany	-8,2	11,7	37,0	26,8	16,7	14,2	34,3	33,8	23,4	23,0	1,4
Alfred Berg Germany	-9,6	5,4	35,3	26,0	16,4	13,6	33,5	33,0	23,1	23,5	1,4
Fleming FF European Smaller Co's	-5,7	5,3	27,1	29,5	20,5		22,8	22,4	13,4	13,5	1,8
Gyllenberg European	-5,5								16,6	16,6	
<b>Pohjois-Amerikka</b>											
Fleming FF American	-5,3	19,7	54,1	46,2	34,5	27,7	48,9	29,8	17,5	13,0	2,9
Alfred Berg North America	-7,1	16,1	48,0	36,1	25,0	16,2	46,0	27,2	19,9	15,7	2,2
Fidelity America	-6,6	13,3	44,4	34,2	26,6	18,7	37,2	19,6	22,5	18,5	1,8
SHB America	-5,9	13,9	41,0	37,0	29,0	18,6	38,2	20,5	22,8	20,1	1,6
<b>Japani</b>											
Fidelity Japan	-10,2	0,9	11,1	5,4	-5,5	5,3	5,5	-2,7	21,1	18,2	0,4
SHB Japan	-12,3	-1,4	8,7	5,3	-4,7	1,3	6,6	-1,7	21,7	19,5	0,2
Indosuez GIF Japan Portfolio	-9,0	-5,2	-1,8	-0,8	-8,1	5,6	-2,8	-10,4	23,5	20,3	-0,2
Fleming FF Japanese	-8,8	-4,6	-8,3	-4,2	-11,6	-1,4	-11,4	-22,8	20,3	19,2	-0,6
Alfred Berg Japan	-5,5	-8,8	-11,4	-2,3	-9,5		-12,8	-19,7	19,4	15,3	-0,8
Fidelity Japan Smaller Co's	-4,2	-9,3	-21,2	-12,2	-17,3	-1,4	-25,2	-31,0	16,5	11,6	-1,5
Fleming FF Japanese Smaller Co's	-2,6	-11,0	-23,1	-11,1	-15,8		-25,7	-35,2	18,7	18,1	-1,4
<b>Aasia (ei Japani)</b>											
Fleming FF Pacific	-18,2	-6,5	22,6	9,0	0,3	8,9	18,4	3,2	24,9	22,2	0,8
SHB Pacific	-21,9	-26,0	-15,0	1,3	-3,7	7,4	-16,6	-27,4	22,9	21,7	-0,8
Fleming FF Eastern Opportunities	-28,5	-28,2	-15,1	-2,7	-8,4	2,5	-17,9	-28,5	28,6	26,0	-0,6
Alfred Berg Far East	-22,0	-25,3	-15,8	-0,4	-5,1	6,7	-17,1	-27,8	21,4	18,1	-0,9
Fidelity South East Asia	-26,1	-31,7	-21,6	-3,0	-6,1	5,6	-25,5	-35,1	26,3	23,5	-1,0
Indosuez GIF Asia Pacific	-27,7	-38,3	-29,8	-9,3	-10,7	4,6	-30,5	-39,5	28,5	25,9	-1,2
Indosuez GIF Asean	-18,7	-47,6	-46,5	-23,2	-23,5		-47,0	-53,8	28,7	26,6	-1,7
<b>Kehittyvät markkinat</b>											
Fleming FF Eastern European	-13,5	12,6	58,0	70,5	35,1		52,6	52,1	30,0	30,1	1,8
Fleming FF China	-28,1	-16,2	46,3	37,4	12,2		41,3	23,1	47,5	46,0	0,9
Fidelity Latin America	-21,8	-3,9	36,7	35,6	-0,2		29,9	13,2	33,1	30,0	1,0
Fidelity Hong Kong & China	-31,3	-18,6	-1,4	16,0	6,8	16,1	-6,3	-18,4	34,2	32,1	-0,1
<b>Koko maailma</b>											
Odin Maritim	-3,6	43,8	56,0	45,6	29,2		50,7	44,7	17,6	16,6	3,0
Alfred Berg Global	-8,8	10,3	42,0	29,0	16,0	14,0	40,1	22,0	18,9	14,2	2,0
Fidelity International	-7,5	11,9	39,5	29,9	19,5	18,1	32,5	15,5	18,0	13,6	2,0
Carnegie Worldwide	-7,5	10,8	39,5				39,5	21,5	19,8	16,1	1,8
SHB International	-6,9	11,3	35,1	25,8	14,2	11,6	32,4	15,4	16,6	13,1	1,9
Aktia Global	-10,0	3,7	28,0	22,8	15,4		25,4	25,4	16,9	16,9	1,4
Evli Global	-8,4	3,1	27,5	21,7	14,1		25,0	25,0	14,7	14,7	1,6
Merita Internat. Equity Fund	-10,6	-1,3	18,8	19,7	10,4	11,4	17,6	17,6	14,9	14,9	1,0
Merita Pro Global Equity	-8,9	9,2							20,8	20,8	
Treviso Global Equity	-8,0	1,9							15,6	15,3	
Opstock Global Equity	-7,5								20,5	20,5	

# KV-RAHASTOJEN VERTAILU 31.10.1997

TUOTTO (%)						Esimerkkisijoitus		RISKI		TUOTTO
Nimellinen (FIM)						12 kk		Volatiliteetti (% , 12 kk)		/ RISKI
1 kk	6 kk	12 kk	2 v. p.a.	3 v. p.a.	5 v. p.a.	FIM	Not. val.	FIM	Not. val.	Sharpen m.

## YHDISTELMÄRAHASTOT

## KANSAINVÄLISET

Aktia Secura	Maaailma	-4,7	7,3	<b>27,5</b>	<b>23,3</b>	14,1	<b>21,6</b>	<b>25,0</b>	<b>25,0</b>	11,7	11,7	2,1
SHB Multimarket	Maaailma	-6,2	<b>8,6</b>	26,4	21,0	<b>14,7</b>		23,9	23,9	13,3	11,2	1,7
Gyllenberg International	Maaailma	-5,2	7,1	23,4	19,8			21,0	21,0	10,6	10,6	1,9
Merita Private	Maaailma	<b>-4,5</b>	5,2	21,2				17,7	17,7	7,3	7,3	<b>2,4</b>
Opstock Global Balanced	Maaailma	-4,6								14,1	14,1	

TUOTTO (%)						Esimerkkisijoitus		RISKI		TUOTTO
Nimellinen (FIM)						12 kk		Volatiliteetti (% , 12 kk)		/ RISKI
1 kk	6 kk	12 kk	2 v. p.a.	3 v. p.a.	5 v. p.a.	FIM	Not. val.	FIM	Not. val.	Sharpen m.

## KORKORAHASTOT

## KANSAINVÄLISET

Indosuez GIF Global Bond	Maaailma	-0,2	<b>6,6</b>	<b>21,9</b>	<b>18,0</b>	13,0	8,7	<b>20,7</b>	5,2	10,6	6,5	1,7
Merita Internat. Bond Fund	Maaailma	-0,3	3,4	16,8	13,6	10,6	7,3	15,7	<b>15,7</b>	6,3	6,3	<b>2,1</b>
SHB International Bonds	Maaailma	-0,3	3,8	13,7	12,2	8,7	3,5	12,5	-1,9	9,1	5,6	1,1
Indosuez GIF Eur. Bond Pf. Eurooppa		<b>0,9</b>	6,3	13,5	16,4	<b>13,7</b>	<b>9,0</b>	12,4	9,1	10,9	10,5	0,9
Fleming FF Internat. Bond	Maaailma	-5,2	2,0	12,9	13,8	10,5	7,4	9,1	-4,9	15,3	14,6	0,6
SHB Swedish Bonds	Pohjoism.	-1,1	6,3	4,9	11,9	11,7	4,9	3,9	3,9	6,8	2,2	0,2
Fleming FF DM Bond	Eurooppa	-4,5	-2,8	-1,9	2,5			-3,8	-4,2	12,3	11,3	-0,4

TUOTTO (%)						Esimerkkisijoitus		RISKI		TUOTTO
Nimellinen (FIM)						12 kk		Volatiliteetti (% , 12 kk)		/ RISKI
1 kk	6 kk	12 kk	2 v. p.a.	3 v. p.a.	5 v. p.a.	FIM	Not. val.	FIM	Not. val.	Sharpen m.

## VERTAILUINDEKSIT

MSCI Europe		-7,0	11,4	<b>41,9</b>	31,6	20,9	17,7			19,0		2,0
MSCI North America		-4,9	13,5	48,9	39,0	30,0	18,8			20,4		2,2
MSCI Japan		-11,2	-6,2	-6,7	-1,1	-8,1	3,3			23,3		-0,4
MSCI Far East		-13,9	-10,9	-9,8	-1,3	-7,9	3,5			22,6		-0,6
MSCI Emerging Markets		-19,0	-19,6	1,6	5,7	-6,4	7,3			24,8		-0,1
MSCI World Index		-7,3	7,5	32,1	26,8	16,8	15,0			20,5		1,4
SB World Gvmt Bond		0,0	7,1	17,8	14,8	11,8	9,2			23,0		0,6

## SUOMEEN REKISTERÖITYJEN KV-RAHASTOJEN MARKKINA-ARVOT, Mmk

Gyllenberg International	933,8	
Merita Nordia	691,1	
Gyllenberg European	518,8	
Merita Avanti	229,0	
Evli Global	195,4	
Opstock Global Bal.	189,8	
Aktia Secura	160,2	
Opstock Global Equity	128,5	
Aktia Global	42,6	
Fondita Nordic Sm. Cap	11,1	

	Osakerahastot
	Yhdistelmärahastot
	Korkorahastot

# SIJOITUSRAHASTOJEN PERUSTIEDOT 31.10.1997

			Netto-								Osto-	Myynti-	Hallinn.
	Salkunhoitaja	Rek. maa	Koko Mmk	merk. Mmk	Omis-tajia	Aloitus kk	Minimisij. mk	Osuuden arvo mk	Voitto-osuus 97 (96)	Osto-palkkio / min. mk	Myynti-palkkio / minimi mk	ja sääl. (% / v.)	
<b>Aktia Rahasto Oy (09) 6092 6662</b>													
Aktia Capital	M. Schröder	Suomi	168,4	5,6	7 703	05/92	100	281,94 / 100 os.	ei jaa	1% / 75	0	1,8	
Aktia Global	T. Lehto	Suomi	42,6	3,5	761	05/94	100	108,86 (B)/100 os.	ei jaa	1% / 75	1%	1,8	
Aktia Interest	M. Schröder	Lux.	314,8	5,2	849	12/91	1 osuus	187,86 (B)	(12) mk (A)	1%	0	1,1	
Aktia Likvida	M. Schröder	Suomi	222,8	24,6	237	01/96	100	105,37 / 100 os.	ei jaa	0,5% / 75	0	0,6	
Aktia Secura	T. Lehto	Suomi	160,2	20,8	3 936	10/87	100	164,95 / 100 os.	ei jaa	1% / 75	1%	1,8	
<b>Alfred Berg Rahastoyhtiö Oy (09) 2283 2600</b>													
Alfred Berg Europe	E. Svensson	Lux.	182,3	-	-	02/95	30 000	392,75 DEM	(0) DEM	1%	500	1,4	
Alfred Berg Far East	A. West	Lux.	143,8	-	-	10/92	30 000	129,76 USD	(2,03) USD	1%	500	1,4	
Alfred Berg Finland	J. Vainio	Suomi	423,4	-9,5	1 598	12/92	30 000	37,78 (B)	-	1% / 100	1% / 100	1,3	
Alfred Berg Germany	E. Svensson	Lux.	43,6	-	-	07/89	30 000	363,19 DEM	(0) DEM	1%	500	1,4	
Alfred Berg Global	B. Kvarnskog	Lux.	466,3	-	-	08/87	30 000	246,83 USD	(0,10) USD	1%	500	1,4	
Alfred Berg Japan	H. Fahlin	Lux.	40,0	-	-	02/93	30 000	9 264 JPY	(0) JPY	1%	500	1,4	
Alfred Berg Markka	M. Vartiainen	Suomi	1 044,0	-212,3	1 416	10/95	30 000	10,544 (B)	0,24 (0,02) mk	0	0-0,5%	0,5	
Alfred Berg N. America	S. Bernstein Inc.	Lux.	158,9	-	-	03/91	30 000	210,21 USD	(0) USD	1%	500	1,4	
Alfred Berg Norden	N. Møller-Christensen	Lux.	319,3	-	-	08/87	30 000	376,43 USD	(0) USD	1%	500	1,4	
Alfred Berg Obligaatio	M. Vartiainen	Suomi	545,3	9,5	1 017	09/93	30 000	12,07 (B)	0,75 (0,85) mk	0	0,5% / 100	0,7	
Alfred Berg Optimal	J. Vainio, M. Vartiainen	Suomi	582,8	22,9	2 191	12/93	30 000	18,71 (B)	-	1% / 100	1% / 100	1,9	
Alfred Berg Switzerland	E. Svensson	Lux.	28,4	-	-	12/89	30 000	314,43 CHF	(0) CHF	1%	500	1,4	
<b>Arctos Rahastoyhtiö Oy (09) 5499 3355</b>													
Arctos Fenno	J-P Leppä	Suomi	39,2	5,0	85	06/94	30 000	109,86	28,30 (0) mk	0	0,5%	0,5	
Arctos Finland	M. Heikkilä	Suomi	53,3	11,9	132	06/94	30 000	168,12	ei jaa	1% <sup>a</sup>	1%	1,5	
Arctos Forte	M. Heikkilä	Suomi	92,3	15,3	338	06/94	30 000	153,99	2,00 (0) mk	1% <sup>a</sup>	1%	1,8	
Arctos Futura	M. Heikkilä	Suomi	147,3	-21,5	433	06/94	30 000	254,95	ei jaa	1%	1%	2,0	
Arctos Markka	Leppä, Koivumäki	Suomi	132,8	-28,5	131	05/96	100 000	104,54	ei jaa	0	100	0,5	
PCA-Sampo julkisyht.	J-P Leppä	Suomi	73,2	0,0	5	11/95	1 000 000	112,91	3,25 (0,45) mk	0	0,2%-0,5%	0,3	
<b>Carnegie Rahastoyhtiö Oy (ent. Erik Selin Rahasto Oy) (09) 6187 1420</b>													
Carnegie Korko (ent. Selin-)	J. Stirkkinen	Suomi	225,0	-4,2	57	05/94	100 000	114,65	8,36 (8,09) mk	0	0,15-0,3%	0,4	
Carnegie Kunta (ent. Selin-)	J. Stirkkinen	Suomi	81,4	0,0	10	07/94	1 000 000	113,92	8,37 (9,60) mk	0	0,15 %	0,4	
Carnegie Likvidi (ent. Selin-)	J. Stirkkinen	Suomi	466,0	-104,3	97	02/96	100 000	104,39	2,50 (0) mk	0	200	0,3	
Carnegie N. Markets	B. Seger	Lux.	13,5	-	-	04/96	100 000	31,47 USD	ei jaa	0	0	1,6	
Carnegie Osake (ent. Selin-)	T. Penttala	Suomi	99,2	-18,1	47	12/92	100 000	305,44	ei jaa	0,5-1%	0,5-1%	1,1	
Carnegie Worldwide	M. Randel	Lux.	374,7	-	-	12/95	100 000	26,69 USD	ei jaa	0	0	1,6	
<b>Diana Rahastoyhtiö Oy (09) 61 222 10</b>													
Diana Korko	T. Karvinen	Suomi	80,2	0,0	75	01/94	ei minimiä	128,17	ei jaa	0,5%	0,35% / 100	0,7	
Diana Korko+Osake	J. Jutila	Suomi	50,4	1,9	371	08/94	10 000	14,42	ei jaa	3%	1%	2,1	
Diana Markka	T. Karvinen	Suomi	99,8	-0,9	104	04/96	ei minimiä	104,80	ei jaa	300	0,35%	0,5	
Diana Osake	J. Jutila	Suomi	206,0	4,3	114	09/93	20 000	219,10	ei jaa	2%	0,5% / 100	1,6	
<b>Evli-Rahastoyhtiö Oy (09) 476 690</b>													
Evli Global	Lombard, Odier & Cie	Suomi	195,4	-6,6	231	04/94	30 000	47,74	2,00 (0,70) mk	0,5-1%	1% / 100	1,6	
Evli Korko	J. Viskari	Suomi	984,6	-65,2	548	12/94	30 000	114,73	ei jaa	0	100	0,6	
Evli Mix	J. Sevón	Suomi	245,7	-11,6	719	11/95	30 000	13,52	0,46 (0) mk	0,5-1%	1% / 100	1,8	
Evli Select	H. Kallio	Suomi	351,3	1,6	742	10/89	30 000	43,18	ei jaa	0,5-1%	1% / 100	2,1	
Evli Valtionobligaatio	J. Viskari	Suomi	341,4	1,6	459	12/94	30 000	125,43	5,00 (9,20) mk	0	0,5% / 100	0,6	
Evli Yhteisökorko	J. Viskari	Suomi	280,7	151,9	30	09/97	1 000 000	100,15 (B)	-	0	0,5%	0,5	
<b>Fidelity Funds Sicav; Edustusto / Tukholma +46 8 463 1043</b>													
America	M. Wonisch	Lux.	2 808,2	-	-	10/90	10 000	2,991 USD	ei jaa	5,25%	0	1,5	
European Growth	A. Bolton	Lux.	5 574,1	-	-	10/90	10 000	7,267 DEM	ei jaa	5,25%	0	1,5	
European Smaller Co's	C. Stone	Lux.	1 851,8	-	-	12/95	10 000	19,73 DEM	ei jaa	5,25%	0	1,5	
Hong Kong & China	J. Tse	Lux.	1 384,8	-	-	10/90	10 000	42,74 USD	(0,29) USD	5,25%	0	1,5	
International	R. Spillane	Lux.	2 566,6	-	-	12/91	10 000	20,62 USD	ei jaa	5,25%	0	1,5	
Japan	Y. Tilley	Lux.	1 982,9	-	-	10/90	10 000	137,00 JPY	ei jaa	5,25%	0	1,5	
Japan Smaller Co's	A. Kibe	Lux.	351,9	-	-	12/91	10 000	754,4 JPY	ei jaa	5,25%	0	1,5	
Latin America	P. Satterthwaite	Lux.	618,4	-	-	05/94	10 000	9,817 USD	(0,05) USD	5,25%	0	1,5	
Nordic	C. Stone	Lux.	1 451,6	-	-	10/90	10 000	258,60 SEK	ei jaa	5,25%	0	1,5	
South East Asia	P. Phillips	Lux.	1 964,6	-	-	10/90	10 000	1,881 USD	ei jaa	5,25%	0	1,5	
<b>FIM Rahastoyhtiö Oy (09) 6134 6224</b>													
FIM Forte	M. Kaloniemi	Suomi	97,9	5,5	258	07/94	30 000	213,39	ei jaa	1%	1%	2,1	
FIM Likvidi	A. Pohjola	Suomi	-	-	-	11/97	30 000	100,00	ei jaa	0,3 % <sup>b</sup>	0,3 % <sup>b</sup>	0,5	



# SIJOITUSRAHASTOJEN PERUSTIEDOT 31.10.1997

Salkunhoitaja		Rek. maa	Koko Mmk	Netto-merk. Mmk	Omis-tajia	Aloitus kk	Minimisij. mk	Osuuden arvo mk	Voitto-osuus 97 (96)	Osto-palkkio / min. mk	Myynti-palkkio / minimi mk	Hallinn. ja sääl. (% / v.)
<b>Fleming Flagship Funds, edustaja OKO / Opstock (09) 404 2554</b>												
FFF American	J. Simon	Lux.	6 580,5	-	-	12/88	15 000	69,14 USD	ei jaa	1-5,5%	0	1,3
FFF China	S. Luk	Lux.	1 234,8	-	-	07/94	15 000	15,46 USD	ei jaa	1-5,5%	0	1,5
FFF DM Bond	J. Cunningham	Lux.	151,7	-	-	05/95	15 000	10,94 DEM	ei jaa	1-3,5%	0	1,0
FFF Eastern European	S. Böttcher	Lux.	2 801,4	-	-	07/94	15 000	34,41 DEM	ei jaa	1-5,5%	0	1,5
FFF Eastern Opportunit.	R. Ellis	Lux.	682,8	-	-	10/89	15 000	15,52 USD	(0,14) USD	1-5,5%	0	1,3
FFF European	S. Roberts	Lux.	781,8	-	-	12/88	15 000	49,02 DEM	(0,34) DEM	1-5,5%	0	1,3
FFF European Sm. Co's	P. Testa	Lux.	898,9	-	-	04/94	15 000	27,67 DEM	ei jaa	1-5,5%	0	1,5
FFF International Bond	N. Coutts	Lux.	387,9	-	-	12/88	15 000	13,66 USD	(0,70) USD	1-5,5%	0	1,0
FFF Japanese	M. Porter	Lux.	818,3	-	-	12/88	15 000	13,91 USD	(0) USD	1-5,5%	0	1,3
FFF Japanese Sm. Co's	J. Dobson	Lux.	110,6	-	-	07/94	15 000	5,10 USD	ei jaa	1-5,5%	0	1,5
FFF Pacific	J. Boyer	Lux.	1 259,7	-	-	12/88	15 000	20,74 USD	ei jaa	1-5,5%	0	1,3
<b>Fondita Rahastoyhtiö Oy (09) 668 9890</b>												
Fondita Equity	A. Svartbäck	Suomi	24,4	2,4	66	04/97	ei minimiä	118,49	-	0,5-1%	1%	2,2
Fondita Nordic Sm. Cap	A. Svartbäck	Suomi	11,1	6,6	33	09/97	ei minimiä	99,65	-	0,5-1%	1%	2,2
<b>Groupe Indosuez Funds FCP (09) 696 991</b>												
GIF Asean	R. Tan	Lux.	160,7	-	-	12/90	10 000 USD	3,75 USD	ei jaa	0,5-5,5%	0	1,3
GIF Asia Pacific	C. Leong	Lux.	136,6	-	-	12/90	10 000 USD	3,21 USD	ei jaa	0,5-5,5%	0	1,3
GIF Continental Europe	R. Guy	Lux.	658,4	-	-	12/90	10 000 USD	2,62 ECU	ei jaa	0,5-5,5%	0	1,3
GIF Eur. Bond Portfolio	D. Campigneulles	Lux.	159,1	-	-	02/91	10 000 USD	1,84 ECU(C)	(0) ECU(D)	0,5-5,5%	0	0,8
GIF Global Bond	E. Brard	Lux.	52,7	-	-	12/90	10 000 USD	3,24 USD(C)	(0,09) USD (D)	0,5-5,5%	0	0,8
GIF Japan Portfolio	N. Suzuki	Lux.	322,7	-	-	12/90	10 000 USD	229 JPY	ei jaa	0,5-5,5%	0	1,3
<b>Gyllenbergin rahasto Oy (09) 131 551</b>												
Gyllenberg Bond	A. Kostander	Suomi	338,9	5,5	456	06/94	30 000	583,45	40 (45) mk	50	0,5%	0,7
Gyllenberg European	Morgan Stanley Asset M.	Suomi	518,8	30,0	592	06/97	30 000	516,77	-	1%	1%	1,3
Gyllenberg Finlandia	M. Rusanen	Suomi	166,0	-1,3	419	10/93	30 000	999,47	ei jaa	0,5-1%	1%	1,3
Gyllenberg International	C. Jenkins	Suomi	933,8	39,5	858	04/95	30 000	711,75	20 (13) mk	0,5-1%	1%	1,6
Gyllenberg Momentum	M. Rusanen	Suomi	88,7	-28,2	147	01/97	30 000	721,52	ei jaa	2%	1%	2,5
Gyllenberg Money Man.	A. Kostander	Suomi	418,8	-193,0	451	02/96	30 000	527,27	ei jaa	50	250	0,6
Gyllenberg Optimum	J. Puhakka	Suomi	328,5	-2,2	971	02/91	30 000	1 024,83	66 (45) mk	0,5-1%	1%	1,3
Gyllenberg Small Firm	M. Rusanen	Suomi	147,7	-1,4	309	04/94	30 000	1 014,77	ei jaa	2%	1%	2,5
<b>Interbank Rahastoyhtiö Oy 9800 4226</b>												
Interbank Kontra	R. Manninen	Suomi	5,5	5,3	97	10/97	500	111,28	ei jaa	0	1% / 50	2,1
Interbank Korko	R. Manninen	Suomi	17,0	-0,7	230	10/96	500	108,08	0 mk	0	0,5% / 50	0,7
Interbank Likvidi	R. Manninen	Suomi	46,0	1,9	323	10/96	500	103,22	ei jaa	0	0,1-0,25%/50	0,4
Interbank Optimi	R. Manninen	Suomi	66,5	-3,2	870	10/96	500	139,27	ei jaa	0	0,5% / 50	1,5
Interbank Osake	R. Manninen	Suomi	37,6	-3,7	527	10/96	500	146,71	ei jaa	0	0,5% / 50	1,3
Interbank Vipu	R. Manninen	Suomi	83,4	-7,8	751	10/96	500	168,76	ei jaa	0	1% / 50	2,1
<b>Merita Rahastoyhtiö Oy 0800-123 123</b>												
Merita Aasia	J. P. Morgan Inv. M.	Suomi	-	-	-	10/97	1 osuus	100,00 / 100 os.	ei jaa	1%	1%	1,5
Merita Amerikka	J. P. Morgan Inv. M.	Suomi	-	-	-	10/97	1 osuus	99,05 / 100 os.	ei jaa	1%	1%	1,5
Merita Avanti	E. Koskimies	Suomi	229,0	1,3	3 117	09/87	1 osuus	33,00 / 100 os.	ei jaa	1%	1%	2,3
Merita Eurooppa	J. Vähäpesola	Suomi	-	-	-	10/97	1 osuus	99,45 / 100 os.	ei jaa	1%	1%	1,5
Merita Fennia	O. Elovainio	Suomi	348,8	6,2	3 151	05/92	1 osuus	3 731,09 / 1000 os.	ei jaa	1%	1%	2,0
Merita Foresta	O. Elovainio	Suomi	166,6	5,6	2 454	11/93	1 osuus	1 497,68 / 1000 os.	ei jaa	1%	1%	1,5
Merita Int. Bond Fund	J. Jakobssen	Lux.	283,7	-	-	10/91	20 000	18,32 (A)	0,65(0,60)mk(B)	1%	0	1,0
Merita Int. Equity Fund	N. Adams	Lux.	324,5	-	-	02/88	20 000	27,21 (A)	1 (1) mk(B)	1%	0	1,5
Merita Korko	H. Vuorinen	Suomi	1 660,5	-166,0	3 011	02/96	20 000	1 058,45 / 1000 os.	(0) mk	50	0,5% max. 100	0,6
Merita Maaailma	P. Gupta	Suomi	-	-	-	10/97	1 osuus	98,79 / 100 os.	ei jaa	1%	1%	1,5
Merita Nordia	J. Vähäpesola	Suomi	691,1	25,0	7 204	09/87	1 osuus	32,45 / 100 os.	ei jaa	1%	1%	2,3
Merita Obligaatio	J. Kivihuhta	Suomi	264,7	17,7	1 694	12/93	1 osuus	1 185,40 / 1000 os.	43 (31) mk	0,5%	0,5%	0,6
Merita Obligaatio II	J. Kivihuhta	Suomi	347,3	16,6	3 708	09/87	1 osuus	24,73 / 100 os.	0,90 (1,60) mk	0,5%	0,5%	0,6
Merita Optima	A. Korhonen	Suomi	508,6	64,2	9 131	12/87	1 osuus	1 293,85 / 1000 os.	45 (37) mk	1%	1%	2,3
Merita Private	A. Korhonen	Lux.	578,4	8,6	-	09/96	3 000 000	20,71 (A)	0,50 mk(B)	3%	0	1,5
Merita Pro Glo. Equity	P. Gupta	Lux.	220,7	23,1	-	04/97	20 000 000	21,79 (A)	-	3%	0	0,8
Merita Pro Korko	H. Vuorinen	Suomi	356,2	4,5	69	04/96	5 000 000	42,43	ei jaa	50	100	0,3
Merita Pro Obligaatio	J. Kivihuhta	Suomi	86,9	-5,3	60	05/94	1 000 000	54,48	ei jaa	0,5%	0	0,5
Merita Pro Suomi	E. Koskimies	Suomi	85,1	-2,4	265	03/93	1 000 000	111,90	ei jaa	1%	0	1,5

# SIJOITUSRAHASTOJEN PERUSTIEDOT 31.10.1997

Salkunhoitaja	Rek. maa	Koko Mmk	Netto-merk.		Omis-tajia	Aloitus kk	Minimisij. mk	Osuuden arvo mk	Voitto-osuus 97 (96)	Osto-palkkio / min. mk	Myynti-palkkio / minimi mk	Hallinn. ja säil. (% / v.)
			Mmk	Mmk								
<b>ODIN rahastot (09) 7252 7300</b>												
Odin Finland	P. Edwall	Norja	554,5	13,3	7 488	12/90	20 000 <sup>c</sup>	781,81	ei jaa	2-3%	0,5%	2,0
Odin Maritim	P. Goldenheim	Norja	188,7	15,5	2 600	10/94	20 000 <sup>c</sup>	205,24 NOK	ei jaa	2-3%	0,5%	2,0
Odin Norden	P. Edwall	Norja	3 867,5	191,6	102 395	06/90	20 000 <sup>c</sup>	524,09 NOK	ei jaa	2-3%	0,5%	2,0
Odin Norge	R. Wiborg	Norja	1 666,9	162,3	54 181	06/92	20 000 <sup>c</sup>	805,81 NOK	ei jaa	2-3%	0,5%	2,0
Odin Sverige	P. Edwall	Norja	276,9	37,5	4 819	10/94	20 000 <sup>c</sup>	293,83 NOK	ei jaa	2-3%	0,5%	2,0
<b>OP:n Rahastot (09) 404 771</b>												
OP-Delta	J. Lindén	Suomi	205,7	-12,5	3 491	02/93	1 osuus	257,15	ei jaa	1% / 50	1% / 50	2,0
OP-Korko	H. Mokka	Suomi	184,9	-0,1	1 274	12/93	10 000	117,17	5 (6) mk	0,25% / 50	0,25% / 50	0,6
OP-Markka	H. Mokka	Suomi	305,3	1,6	465	04/96	10 000	103,88	1,20 (0) mk	0,5% / 50	0	0,6
OP-Metsä	J. Lindén	Suomi	122,8	-1,6	2 628	10/87	1 osuus	187,78	ei jaa	1% / 50	1% / 50	2,0
OP-Pirkka	J. Lindén	Suomi	71,4	-10,2	1 196	03/89	1 osuus	172,07	ei jaa	1% / 50	1% / 50	3,1
OP-Tuotto	J. Lindén	Suomi	225,1	-4,1	4 124	10/87	1 osuus	126,12	5 (8) mk	1% / 50	1% / 50	2,0
Opstock Global Bal.	Schroder Investment M.	Suomi	189,8	1,3	12	05/97	500 000	103,80	-	2%	0	1,3
Opstock Global Equity	Fleming Investment M.	Suomi	128,5	34,3	11	06/97	500 000	100,13	ei jaa	2%	0	1,0
<b>Postipankin Rahastot 9800 2580</b>												
Leijona-Obligaatio	M. Kuisma	Suomi	-	-	-	09/97	10 000	1 000,44 / 1000 os.	-	0,5% / 50	0,5% / 50	0,6
Leijona-Osake	M. Pesonen	Suomi	185,3	2,5	5 318	10/87	10 000	870,70 / 1000 os.	50 (40) mk	0,5% / 50	1% / 50	1,9
Leijona-Valtio	M. Kuisma	Suomi	-	-	-	09/97	10 000	1 003,19 / 1000 os.	ei jaa	50	0,5% / 50	0,6
PSP-Kasvuosake	A. Koskela	Suomi	75,7	4,0	17	08/96	1 000 000	159,61	ei jaa	0,5%	0,5%	1,3
PSP-Lyhytkorko	R. Louhento	Suomi	823,1	-85,9	144	06/96	1 000 000	104,95	ei jaa	0	0-0,25%	0,3
PSP-Osake	A. Koskela	Suomi	-	-	-	10/97	1 000 000	92,32	-	0,5%	0,5%	1,0
PSP-Pitkäkorko	M. Kuisma	Suomi	-	-	-	09/97	1 000 000	99,77	-	0	0,25%	0,5
<b>Handelsbanken Fonder AB (09) 1667 7338</b>												
SHB America	A. Lindman	Lux.	36,6	-	-	01/88	10 000	30,06 USD	ei jaa	1%	1%	1,9
SHB Europa	M. Jakobsson	Ruotsi	1 160,2	-	-	05/89	10 000	244,83 SEK	2,60(0,31)SEK	0	1%	1,6
SHB Germany	M. Jakobsson	Lux.	47,6	-	-	12/90	10 000	17,02 DEM	ei jaa	1%	1%	1,9
SHB International	A. Lindman	Lux.	73,8	-	-	11/84	10 000	79,74 USD	ei jaa	1%	1%	1,9
SHB Internat. Bonds	P. Johnsson	Lux.	6,2	-	-	08/89	10 000	14,74 USD	ei jaa	0,5%	0,5%	1,1
SHB Japan	P. Souvannavong-Ljungqvist	Lux.	22,8	-	-	05/88	10 000	360 JPY	ei jaa	1%	1%	1,9
SHB Multimarket	Jakobsson, Wahlstedt, Larsson	Lux.	83,5	-	-	04/93	10 000	159,92 SEK	ei jaa	1%	1%	1,9
SHB Nordic	A. Lindman	Lux.	139,3	-	-	05/94	10 000	196,05 SEK	ei jaa	1%	1%	1,9
SHB Pacific	G. Pahlsson	Lux.	68,3	-	-	07/89	10 000	6,58 USD	ei jaa	1%	1%	1,9
SHB Sweden	F. Larsson	Lux.	166,9	-	-	06/95	10 000	178,01 SEK	ei jaa	1%	1%	1,9
SHB Swedish Bonds	C. Holmberg	Lux.	46,9	-	-	01/91	10 000	1 831,16 SEK	ei jaa	0,5%	0,5%	1,1
<b>Trevise (09) 622 0880</b>												
Trevise Global Equity	J. Beckwith	Lux.	243,1	-3,9	548	01/97	25 000 SEK	1 094,60 SEK	ei jaa	2%	0	1,5
Trevise Korkorahasto	A. Lindegren	Ruotsi	41,5	4,5	72	02/96	ei minimiä	1 014,52	39,80 (0) mk	0	0	0,6
Trevise Obligaatorah.	A. Lindegren	Ruotsi	28,5	1,3	57	06/96	ei minimiä	1 018,21	104,47 (0) mk	0	0	0,7
Trevise Osakerahasto	K. Havimo	Ruotsi	46,5	-9,0	109	02/96	ei minimiä	1 785,15	(0) mk	0,3% <sup>d</sup>	0,3% <sup>d</sup>	1,3
Trevise Tillväxtfond	T. Söderberg	Ruotsi	827,1	-155,7	831	03/94	ei minimiä	2 493,12 SEK	20,19(24,88)SEK	0,3% <sup>d</sup>	0,3% <sup>d</sup>	1,3
<b>Yhteensä</b>			<b>68 867,3</b>	<b>-156,0</b>	<b>257 438</b>							
<b>Yhteensä Suomeen sijoittavat</b>			<b>15 913,2</b>	<b>-590,7</b>	<b>75 309</b>							
<b>Yhteensä Suomeen rekisteröidyt</b>			<b>18 027,8</b>	<b>-450,3</b>	<b>83 489</b>							
<b>Yhteensä Suomeen rekisteröidyt</b>												
<b>vipurahastot</b>			<b>324,9</b>	<b>-52,2</b>	<b>1 428</b>							
<b>osakerahastot</b>			<b>4 394,6</b>	<b>83,7</b>	<b>35 848</b>							
<b>yhdistelmärahastot</b>			<b>3 842,3</b>	<b>144,0</b>	<b>30 057</b>							
<b>pitkän koron rahastot</b>			<b>2 906,1</b>	<b>197,6</b>	<b>9 160</b>							
<b>lyhyen koron rahastot</b>			<b>6 559,9</b>	<b>-823,4</b>	<b>6 996</b>							

a) Acrtos Finland ja Forte: 31.1.1998 asti ei merkintäpalkkiota

b) FIM Likvidi: 31.12.1997 asti ei merkintä- ja lunastuspalkkiota

c) Odinin Rahastot: Minimimerkintä ÅAB:n kautta 2 000 mk

d) Trevise Osakerahasto ja Trevise Tillväxtfond: Osto- ja myyntipalkkiot hyvitetään kokonaisuudessaan rahastolle

# TILAUSKORTTI

Kyllä kiitos! Tilaan HEX Rahastoraportin ja saan sen postitse aina ilmestymispäivänä.  
Suomenkielisen raportin mukana saan myös seikkaperäisen Rahastoraportin lukuohjeen.

- Suomenkielinen Rahastoraportti 732 mk/vuosi (12 nroa) sis. ALV
- Ruotsinkielinen Rahastoraportti 1500 mk/vuosi (12 nroa) sis ALV
- Englanninkielinen Rahastoraportti 1500 mk/vuosi (12 nroa) sis. ALV

Nimi: \_\_\_\_\_

Yritys: \_\_\_\_\_

Asema yrityksessä: \_\_\_\_\_

Katuosoite: \_\_\_\_\_

Postiosoite: \_\_\_\_\_

Puhelinnumero: \_\_\_\_\_

Allekirjoitus: \_\_\_\_\_

Palauta tilauslomake postitse osoitteeseen HEX Oy, PL 926, 00101 Helsinki  
tai faksilla numeroon (09) 6166 7367.

## RAHASTORAPORTIN TUNNUSLUKUJEN SELITYKSIÄ

- Nimellinen tuotto** Rahaston nimellinen tuotto on rahasto-osuuden arvon prosentuaalinen muutos huomioiden maksetut voitto-osuudet, osuuksien osittamiset (splitit) ja rahastoyhtiön perimät hoito- ja hallinnointipalkkiot. Voitto-osuudet on oletettu sijoitettavaksi rahastoon niiden irtoamishetkellä. Pääomaveroa ei ole huomioitu. Vuotta pidemmät nimelliset tuotot on ilmoitettu prosentteina vuotta kohti.
- Esimerkkisijoituksen tuotto** Esimerkkisijoituksen tuotolla tarkoitetaan 12 kuukauden pituiselle, jakson lopussa realisoidulle 100 000 mk sijoitukselle muodostunutta tuottoa. Tuottoluku on laskettu kuten nimellinen tuottokin, mutta osto- ja myyntipalkkiot huomioiden. Osto- ja myyntipalkkioina on käytetty 100 000 mk sijoituksesta maksettavia palkkioita. Jos rahaston minimimerkintä on suurempi kuin 100 000 mk, palkkioina on käytetty minimimerkinnästä maksettavia palkkioita. Kansainvälisille rahastoille tuotto on laskettu sekä Suomen markoissa että rahaston noteerausvaluutassa.
- Volatiliteetti** Volatiliteetti kuvaa rahasto-osuuden arvon muutosherkkyttä ja siten sijoitukseen sisältyvää riskiä. Luku lasketaan päivätuottojen keskihajonnasta ja on ilmoitettu prosentteina vuodessa. Usein käytetyn nyrkkisäännön mukaan kun volatiliteetti on esimerkiksi 20%, rahaston tuotto pysyy kahtena vuonna kolmesta  $\pm 20\%$  välillä rahaston tuotto-odotuksesta.
- Beta** Beta kuvaa rahaston arvon herkkyttä FOX-indeksin muutoksille. Esimerkiksi beta-luku 0,7 merkitsee, että FOX-indeksin muuttuessa suuntaan tai toiseen prosentin, muuttuu rahaston arvo keskimäärin 0,7% vastaavaan suuntaan.
- Duraatio** Duraatio kuvaa rahasto-osuuden arvon herkkyttä korkotason muutoksille. Mitä suurempi duraatio, sitä suurempi on rahaston korkoriski. Duraatioluvut ovat rahastojen ilmoittamia.
- Sharpen mittari** Sharpen mittari kertoo, kuinka paljon enemmän tuottoa rahasto on tuottanut verrattuna riskittömään talletukseen yhtä volatilitteettiprosenttia kohti. Mitä suurempi sharpen mittari, sitä paremmin rahasto on tuottanut suhteessa riskiinsä. Lyhyen koron rahastoille sharpen mittari ei ole luotettava vertailuluku, joten sitä ei ole niiden osalta ilmoitettu.
- Alfa** Alfa-luku kertoo kuinka paljon rahastosijoituksen vuoden tuotto on ylittänyt vastaavan beta-riskin sisältävän vertailusalkun tuoton. Vertailusalkku koostuu FOX-salkusta ja riskittömästä talletuksesta. Mitä suurempi alfa on, sitä paremmin rahasto on menestynyt suhteessa markkinoihin.

Julkaisija  
HEX  
Helsingin Arvopaperi- ja johdannaispörssi  
Selvitysyritys

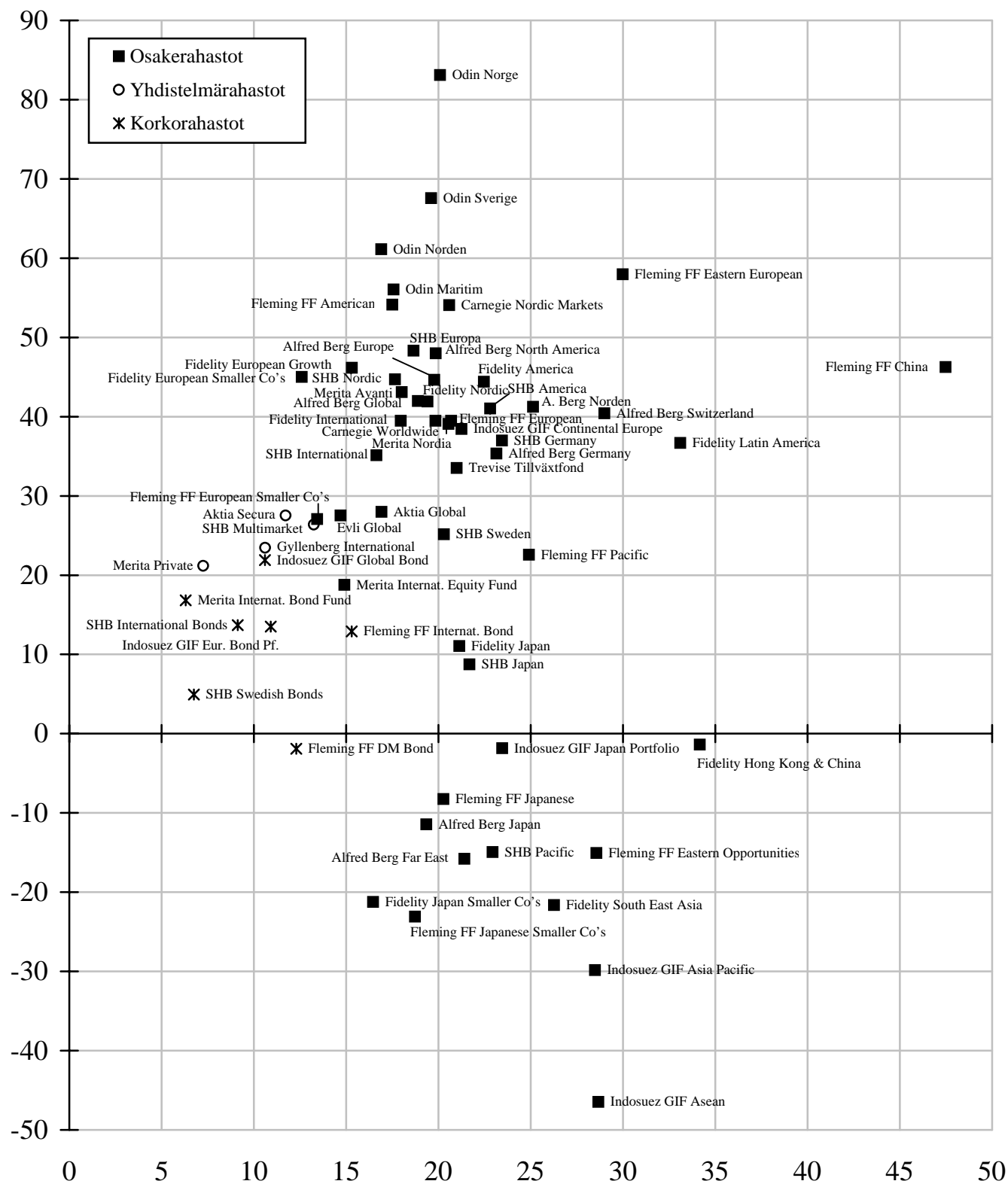
World Trade Center Plaza  
Keskuskatu 7, PL 926, 00101 Helsinki

Puhelin (09) 616 671  
Telefax (09) 6166 7367  
Internet <http://www.hex.fi/>

# KANSAINVÄLISESTI SJOITTAVIEN SJOITUSRAHASTOJEN TUOTTO JA RISKI

1.11.1996 - 31.10.1997

Tuotto, %



Volatiliteetti, %