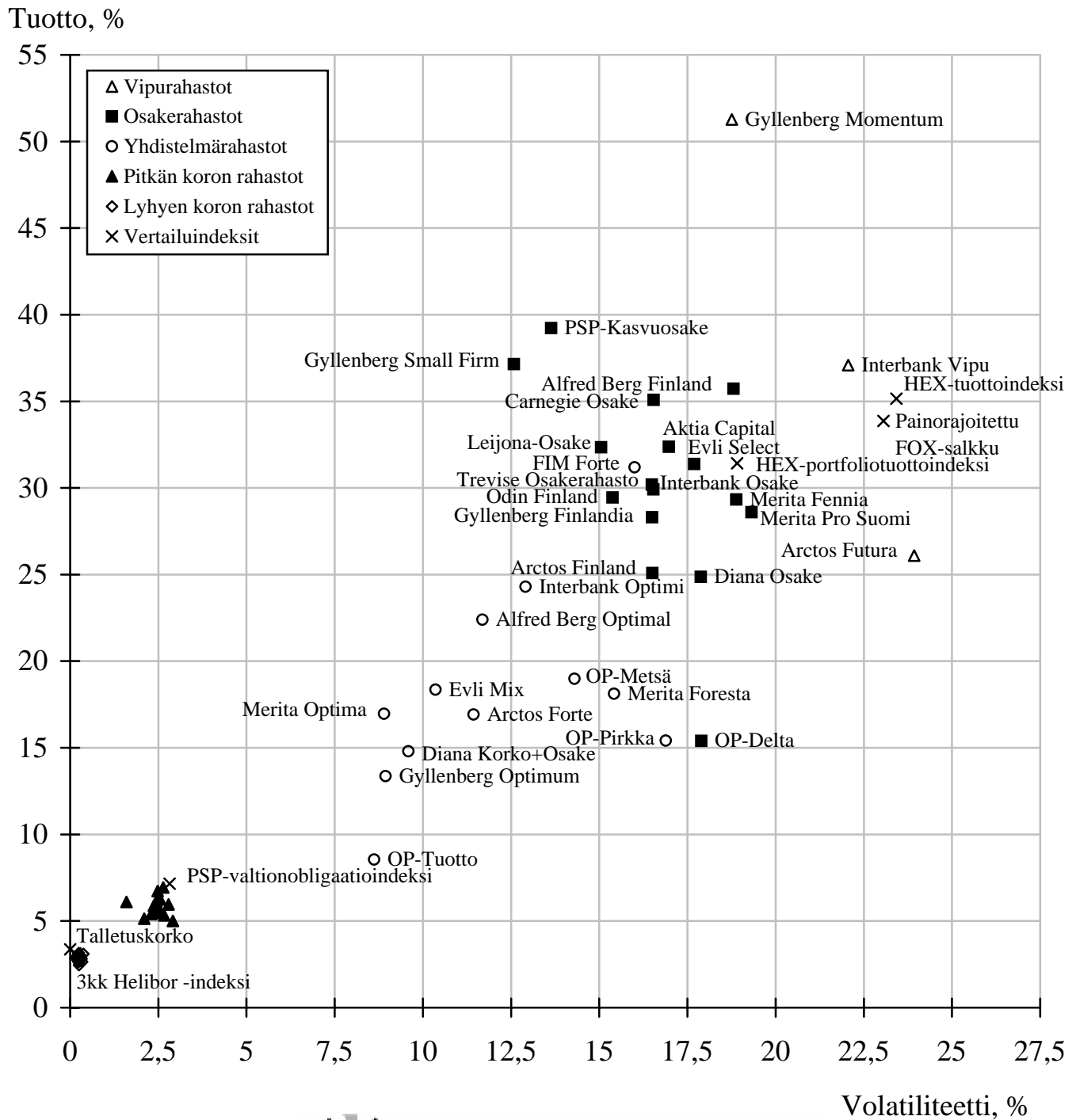


RAHASTORAPORTTI

SUOMEEN SJOITTAVIEN SJOITUSRAHASTOJEN TUOTTO JA RISKI 1.1.1997 - 31.12.1997



SIJOITUSRAHASTOJEN VERTAILU 31.12.1997

	TUOTTO (%)						Esimerkki-sijoitus 12 kk	RISKI		TUOTTO / RISKI	
	Nimellinen							Volatiliteetti (%)	Beta	Sharpen mittari	Alfa
	1 kk	6 kk	12 kk	2 v. p.a.	3 v. p.a.	5 v. p.a.					
VIPURAHASTOT											
SUOMI											
Gyllenberg Momentum	4,4	18,4	51,3				46,8	18,8	1,07	2,6	13,9
Interbank Vipu	-2,5	0,0	37,1				35,7	22,1	1,02	1,5	1,4
Arctos Futura	-4,3	-1,8	26,1	47,0	36,0		23,6	23,9	1,10	0,9	-12,3
Interbank Kontra	1,9										

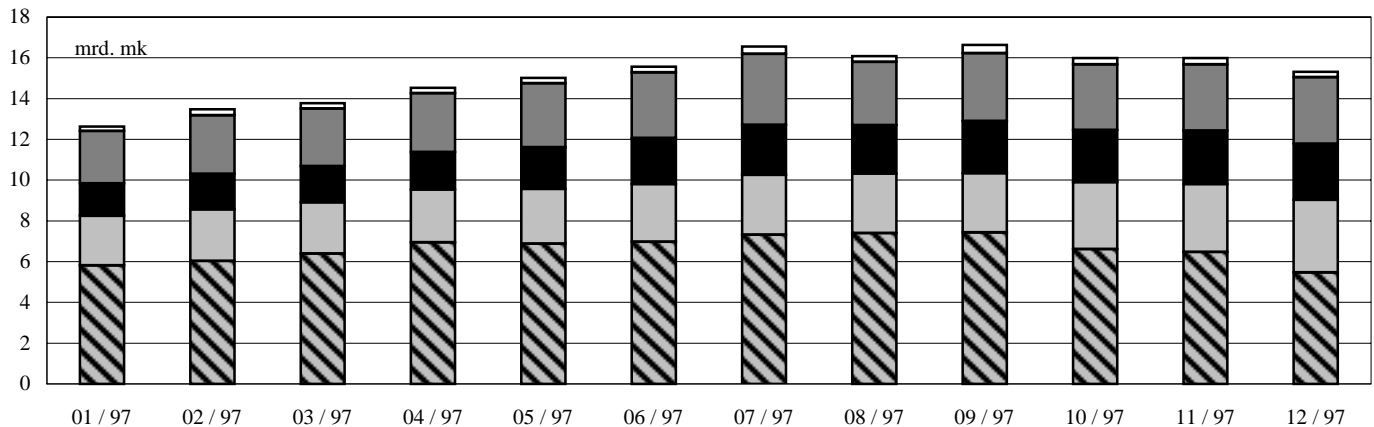
	TUOTTO (%)						Esimerkki-sijoitus 12 kk	RISKI		TUOTTO / RISKI	
	Nimellinen							Volatiliteetti (%)	Beta	Sharpen mittari	Alfa
	1 kk	6 kk	12 kk	2 v. p.a.	3 v. p.a.	5 v. p.a.					
OSAKERAHASTOT											
SUOMI											
PSP-Kasvuosake	0,6	4,0	39,2				37,8	13,6	0,58	2,6	17,4
Gyllenberg Small Firm	-0,6	5,1	37,1	45,7	27,7		33,1	12,6	0,62	2,7	14,1
Alfred Berg Finland	-2,5	4,0	35,7	39,8	22,1	30,3	33,0	18,8	0,87	1,7	4,8
Carnegie Osake	-2,0	4,3	35,1	41,7	20,9	26,6	32,4	16,5	0,81	1,9	6,1
Aktia Capital	-2,7	0,7	32,4	34,1	17,0	20,5	31,0	17,0	0,99	1,7	-2,5
Leijona-Osake	-0,6	0,9	32,3	42,0	22,8	26,3	29,1	15,1	0,70	1,9	6,7
Evli Select	-2,9	2,0	31,4	38,0	17,5	25,3	28,8	17,7	0,84	1,6	1,4
Trevisse Osakerahasto	-4,1	-3,2	30,2				29,4	16,5	0,91	1,6	-2,2
Interbank Osake	-1,3	0,4	29,9				29,3	16,5	0,79	1,6	1,3
Odin Finland	-1,3	-0,1	29,4	51,1	26,8	42,0	24,9	15,4	0,75	1,7	2,3
Merita Fennia	-1,6	0,7	29,3	40,0	23,6	24,0	26,8	18,9	0,80	1,4	0,5
Merita Pro Suomi	-1,5	-0,3	28,6	39,0	20,7		27,2	19,3	0,81	1,3	-0,4
Gyllenberg Finlandia	-1,3	-2,1	28,3	33,2	18,0		25,8	16,5	0,85	1,5	-1,9
Arctos Finland	-2,9	0,0	25,1	37,9	20,7		22,6	16,5	0,82	1,3	-4,3
Diana Osake	-1,3	0,0	24,9	35,6	21,3		23,0	17,9	0,74	1,2	-2,1
OP-Delta	-2,6	-2,5	15,4	25,9	12,4		13,1	17,9	0,91	0,7	-16,9
Fondita Equity	-1,4	5,6						18,3			
PSP-Osake	-0,5										

	TUOTTO (%)						Esimerkki-sijoitus 12 kk	RISKI		TUOTTO / RISKI	
	Nimellinen							Volatiliteetti (%)	Beta	Sharpen mittari	Alfa
	1 kk	6 kk	12 kk	2 v. p.a.	3 v. p.a.	5 v. p.a.					
YHDISTELMÄRAHASTOT											
SUOMI											
FIM Forte	-1,6	4,1	31,2	37,9	26,0		28,6	16,0	0,69	1,7	6,0
Interbank Optimi	-1,2	1,4	24,3				23,7	12,9	0,57	1,6	2,9
Alfred Berg Optimal	-1,4	2,5	22,4	26,6	19,6		20,0	11,7	0,59	1,6	0,3
OP-Metsä	-2,4	1,8	19,0	25,8	11,3	18,1	16,6	14,3	0,77	1,1	-8,7
Evli Mix	-0,8	2,4	18,4	20,1			16,0	10,4	0,49	1,4	-0,7
Merita Foresta	-2,3	-0,3	18,1	23,7	11,7		15,8	15,4	0,76	1,0	-9,5
Merita Optima	0,2	2,4	17,0	20,7	10,1	15,9	14,6	8,9	0,32	1,5	3,4
Arctos Forte	-2,4	-0,4	16,9	28,7	17,0		14,6	11,4	0,55	1,2	-4,0
OP-Pirkka	-3,4	-0,3	15,4	36,3	16,7	19,3	13,1	16,9	0,81	0,7	-13,6
Diana Korke+Osake	-0,7	0,1	14,8	21,3	14,4		10,2	9,6	0,41	1,2	-1,7
Gyllenberg Optimum	-0,7	-1,9	13,4	18,1	8,3	16,9	11,1	8,9	0,43	1,1	-3,6
OP-Tuotto	-1,0	-1,7	8,6	14,9	8,8	11,1	6,4	8,6	0,42	0,6	-8,3

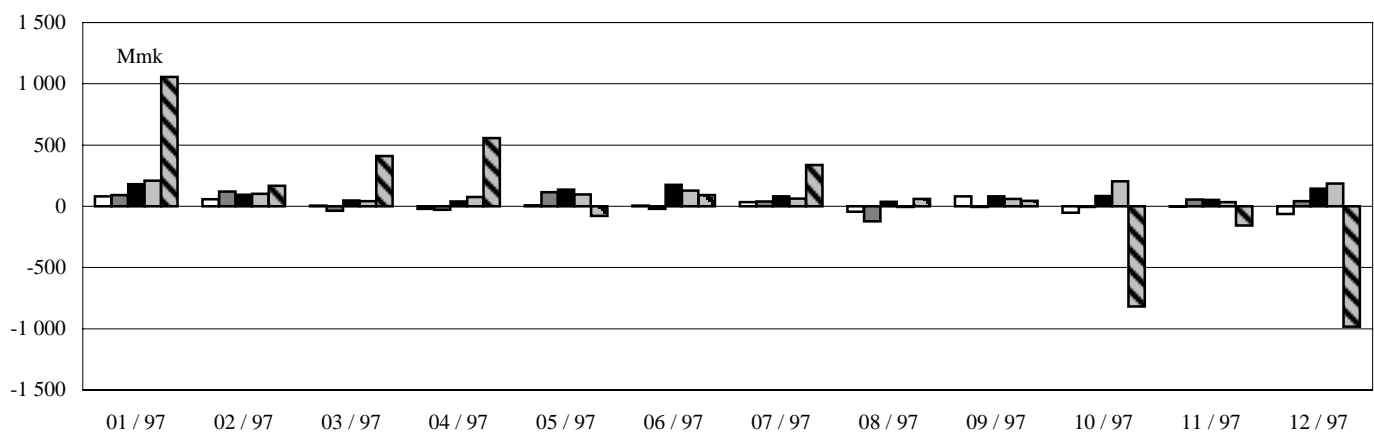
	TUOTTO (%)						Esimerkki-sijoitus 12 kk	RISKI		TUOTTO / RISKI	
	Nimellinen							Volatiliteetti (%)	Beta (B) / Duraatio (D)	Sharpen mittari	Alfa
	1 kk	6 kk	12 kk	2 v. p.a.	3 v. p.a.	5 v. p.a.					
VERTAILUINDEKSIT											
HEX-tuottoindeksi	-3,1	3,0	35,2	42,8	24,0	34,1		23,4	1,00 B	1,4	0,0
HEX-portfoliotuottoindeksi	-1,0	4,0	31,4	39,4	21,2	28,9		18,9	0,84 B	1,5	1,3
Painorajoitettu FOX-salkku	-1,8	3,5	33,9	38,3	21,0	31,5	30,5	23,1	1,03 B	1,3	-2,2
PSP-valtionobligaatoindeksi	1,4	3,8	7,2	10,1	13,3	12,2		2,8	4,3 D	1,3	
3kk Helibor -indeksi	0,32	1,57	3,13	3,56	4,45	5,56		0,14	0,25 D		
Talletuskorko	0,28	1,61	3,37				2,37	0,00			

SIJOITUSRAHASTOJEN VERTAILU 31.12.1997

SUOMEEN SIJOITAVIEN RAHASTOJEN MARKKINA-ARVON KEHITYS

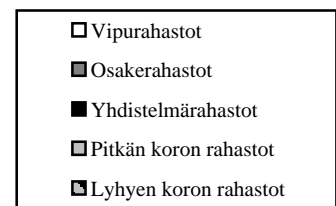


NETTOMERKINNÄT SUOMEEN SIJOITAVIIN RAHASTOIHIN



VIPU-, OSAKE- JA YHDISTELMÄRAHASTOJEN MARKKINA-ARVOT, Mmk

Merita Optima	605,2	
Alfred Berg Optimal	598,4	
Odin Finland	543,4	
Alfred Berg Finland	413,7	
Merita Fennia	356,3	
Evli Select	341,2	
Gyllenberg Optimum	335,5	
Evli Mix	258,1	
OP-Tuotto	249,1	
OP-Delta	215,1	
Diana Osake	208,7	
Leijona-Osake	200,4	
Aktia Capital	166,4	
Merita Foresta	165,6	
Gyllenberg Finlandia	161,1	
Gyllenberg Small Firm	155,9	
Carnegie Osake	140,5	
OP-Metsä	126,5	
Arctos Futura	104,4	
Interbank Optimi	91,5	
FIM Forte	90,7	
Merita Pro Suomi	83,6	
Arctos Forte	83,5	
PSP-Kasvuosake	80,9	
Interbank Vipu	80,7	
OP-Pirkka	73,3	
Treviso Osakerahasto	67,7	
Gyllenberg Momentum	66,7	
Diana Korko+Osake	62,0	
PSP-Osake	41,1	
Arctos Finland	39,2	
Interbank Osake	37,6	
Fondita Equity	24,5	
Interbank Kontra	5,5	



KORKORAHASTOJEN VERTAILU 31.12.1997

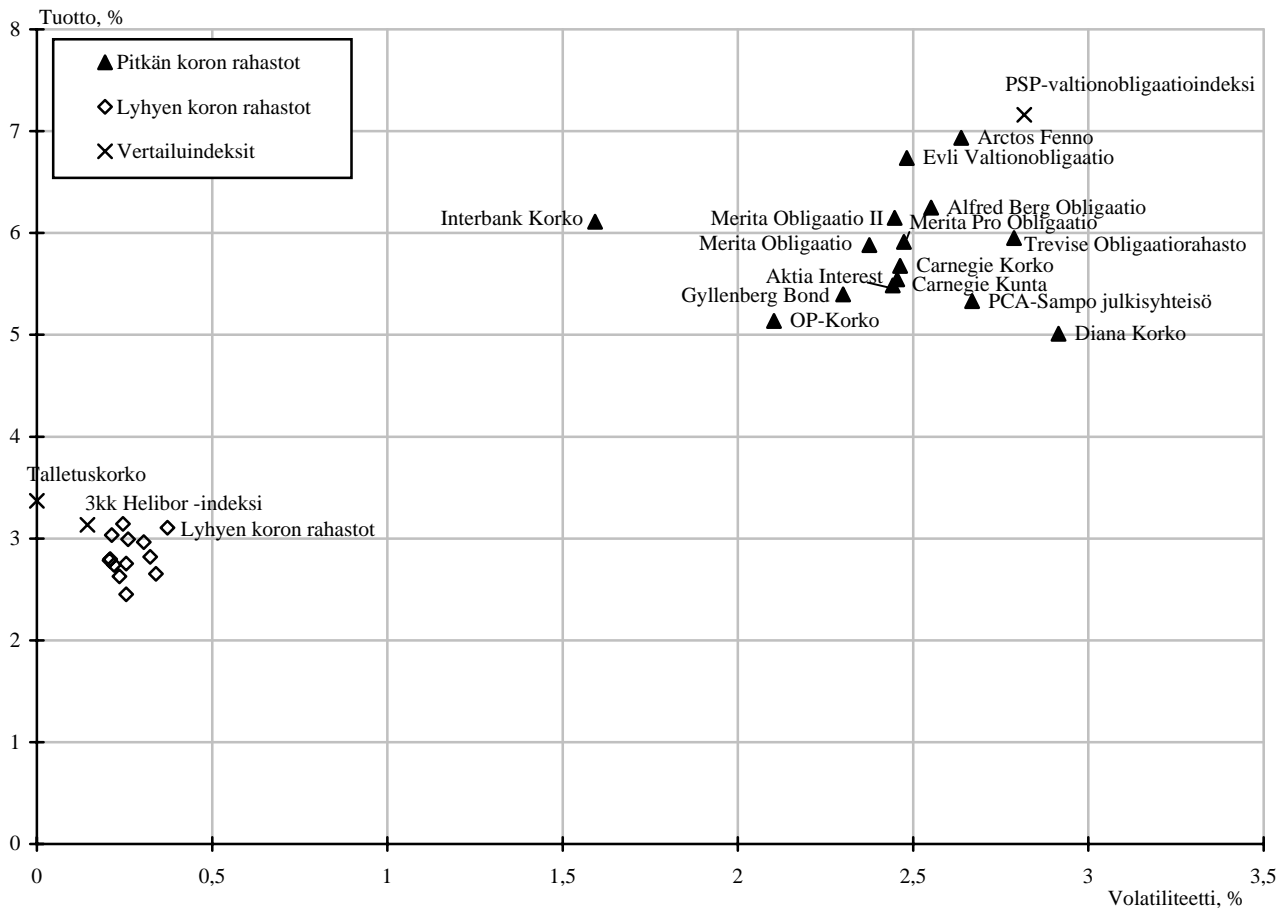
	TUOTTO (%)						Esimerkki- sijoitus 12 kk	RISKI		TUOTTO / RISKI		
	Nimellinen							Volatiliteetti (%, 12 kk)	Duraatio (vuotta)	Sharpen mittari		
	1 kk	6 kk	12 kk	2 v. p.a.	3 v. p.a.	5 v. p.a.						
PITKÄN KORON RAHASTOT											SUOMI	
Arctos Fenno	1,4	3,5	6,9	8,7	11,3		6,4	2,6	3,7	1,4		
Evli Valtionobligaatio	1,2	3,7	6,7	10,0	12,9		6,2	2,5	4,9	1,4		
Alfred Berg Obligaatio	1,2	3,4	6,2	8,9	12,3		5,7	2,6	3,9	1,1		
Merita Obligaatio II	1,2	2,8	6,1	9,1	10,5	10,4	5,1	2,4	4,7	1,1		
Interbank Korko	0,9	2,5	6,1				5,6	1,6	2,7	1,7		
Treviso Obligaatiarahasto	1,2	3,1	6,0				6,0	2,8	4,4	0,9		
Merita Pro Obligaatio	1,2	3,1	5,9	8,7	12,1		5,3	2,5	4,6	1,0		
Merita Obligaatio	1,2	3,2	5,9	8,3	10,1		4,8	2,4	4,7	1,1		
Carnegie Korko	1,2	3,0	5,7	8,0	10,7		5,4	2,5	4,2	0,9		
Carnegie Kunta	1,2	2,9	5,5	8,2	10,9		5,4	2,5	4,2	0,9		
Aktia Interest	1,2	3,2	5,5	8,4	11,2	10,2	4,4	2,4	4,3	0,9		
Gyllenberg Bond	1,1	2,9	5,4	8,0	11,8		4,8	2,3	3,9	0,9		
PCA-Sampo julkisyhteisö	1,1	2,9	5,3	7,8			5,1	2,7	2,5	0,7		
OP-Korko	1,0	2,6	5,1	7,9	10,0		4,6	2,1	3,6	0,8		
Diana Korko	1,1	2,8	5,0	6,9	9,5		4,1	2,9	3,7	0,6		
Leijona-Obligaatio	1,3							2,3	4,5			
PSP-Pitkäkorko	1,3							2,3	4,2			
Evli Yhteisökorko	0,8							1,4	2,9			

	TUOTTO (%)							Esimerkki- sijoitus 12 kk	RISKI			
	Nimellinen								Volatiliteetti (%, 12 kk)	Duraatio (vuotta)		
	1 kk	2 kk	3 kk	6 kk	9 kk	12 kk	2 v. p.a.					
LYHYEN KORON RAHASTOT											SUOMI	
Interbank Likvidi	0,40	0,78	0,94	1,54	2,37	3,14		2,89	0,25	0,47		
OP-Markka	0,41	0,84	0,98	1,55	2,44	3,11		2,59	0,37	0,57		
Carnegie Likvidi	0,36	0,65	0,90	1,51	2,32	3,03		2,83	0,21	0,31		
PSP-Lyhytkorko	0,39	0,71	0,93	1,51	2,32	2,99		2,73	0,26	0,40		
Merita Pro Korko	0,40	0,66	0,92	1,50	2,40	2,97		2,61	0,31	0,48		
Arctos Markka	0,43	0,82	0,92	1,37	2,21	2,82		2,72	0,32	0,60		
Gyllenberg Money Manager	0,41	0,74	0,96	1,49	2,23	2,80		2,50	0,21	0,45		
Alfred Berg Markka	0,36	0,66	0,88	1,46	2,21	2,79	3,38	2,27	0,21	0,31		
Diana Markka	0,45	0,73	0,91	1,38	2,16	2,75		2,09	0,25	0,49		
Evli Korko	0,37	0,66	0,89	1,41	2,15	2,74	3,65	2,64	0,22	0,50		
Treviso Korkorahasto	0,31	0,63	0,81	1,30	2,04	2,65		2,65	0,34	0,35		
Merita Korko	0,38	0,65	0,86	1,36	2,12	2,63		2,48	0,24	0,48		
Aktia Likvidi	0,36	0,67	0,87	1,40	2,07	2,45		1,94	0,25	0,46		
Leijona-Valtio	0,34	0,58	0,79						0,27	0,40		
Fim Likvidi	0,29	0,50								0,16		

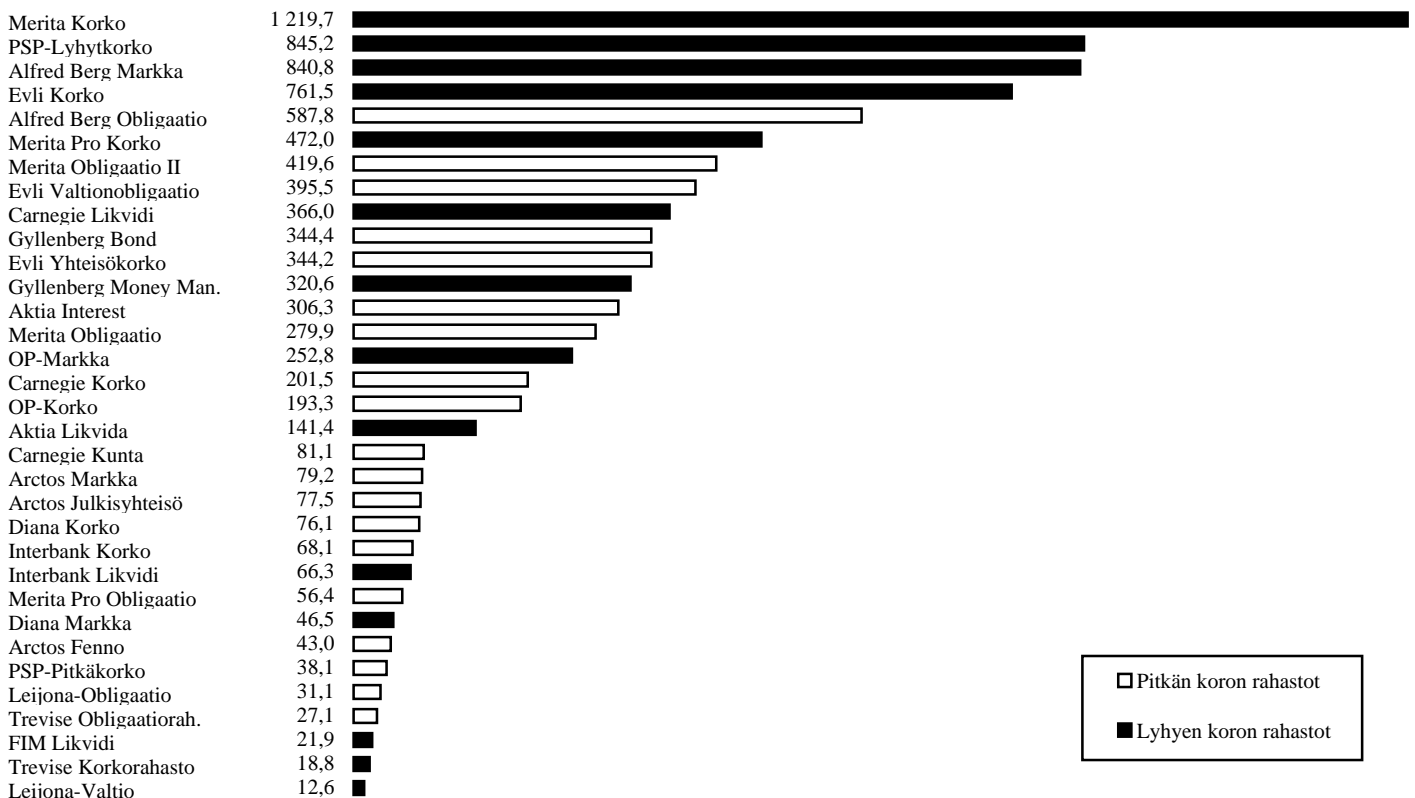
	TUOTTO (%)						Esimerkki- sijoitus 12 kk	RISKI		TUOTTO / RISKI	
	Nimellinen							Volatiliteetti (%, 12 kk)	Beta (B) / Duraatio (D)	Sharpen mittari Alfa	
	1 kk	6 kk	12 kk	2 v. p.a.	3 v. p.a.	5 v. p.a.					
VERTAILUINDEKSIT											
HEX-tuottoindeksi	-3,1	3,0	35,2	42,8	24,0	34,1		23,4	1,00 B	1,4	0,0
HEX-portfoliotuottoindeksi	-1,0	4,0	31,4	39,4	21,2	28,9		18,9	0,84 B	1,5	1,3
Painorajoitettu FOX-salkku	-1,8	3,5	33,9	38,3	21,0	31,5	30,5	23,1	1,03 B	1,3	-2,2
PSP-valtionobligaatioindeksi	1,4	3,8	7,2	10,1	13,3	12,2		2,8	4,3 D	1,3	
3kk Helibor -indeksi	0,32	1,57	3,13	3,56	4,45	5,56		0,14	0,25 D		
Talletuskorko	0,28	1,61	3,37				2,37	0,00			

KORKORAHASTOJEN VERTAILU 31.12.1997

KORKORAHASTOJEN TUOTTO JA RISKI 1.1.1997 - 31.12.1997



KORKORAHASTOJEN MARKKINA-ARVOT, Mmk



KV-RAHASTOJEN VERTAILU 31.12.1997

TUOTTO (%)						Esimerkkisijoitus		RISKI		TUOTTO
Nimellinen (FIM)						12 kk		Volatiliteetti (% , 12 kk)		/ RISKI
1 kk	6 kk	12 kk	2 v. p.a.	3 v. p.a.	5 v. p.a.	FIM	Not. val.	FIM	Not. val.	Sharpen m.

VIPURAHASTOT

KANSAINVÄLISET

Phalanx	Pohjoism.	2,4								
---------	-----------	-----	--	--	--	--	--	--	--	--

TUOTTO (%)						Esimerkkisijoitus		RISKI		TUOTTO
Nimellinen (FIM)						12 kk		Volatiliteetti (% , 12 kk)		/ RISKI
1 kk	6 kk	12 kk	2 v. p.a.	3 v. p.a.	5 v. p.a.	FIM	Not. val.	FIM	Not. val.	Sharpen m.

OSAKERAHASTOT

KANSAINVÄLISET

Pohjoismaat											
Odin Sverige	-1,4	17,1	48,1	59,5	45,1		43,0	39,4	20,1	20,0	2,2
Odin Norge	-1,1	17,7	48,0	49,4	35,3	43,3	43,0	39,3	20,1	18,6	2,2
Odin Norden	-1,7	12,0	41,2	56,4	35,0	54,2	36,4	32,9	17,4	17,0	2,2
Carnegie Nordic Markets	0,3	16,7	40,6				40,6	20,5	21,2	18,5	1,8
SHB Nordic	1,0	4,1	32,1	35,3	27,7		29,4	27,5	18,8	17,4	1,5
Merita Nordia	-0,1	3,4	29,7	32,8	19,9	22,1	27,1	27,1	21,7	21,7	1,2
Fidelity Nordic	-1,4	4,3	29,6	38,2	29,6	34,9	23,2	21,3	20,5	19,1	1,3
Merita Avanti	-2,2	4,4	28,8	36,2	20,8	22,5	26,2	26,2	18,5	18,5	1,4
Alfred Berg Norden	-0,5	2,6	28,2	34,2	25,9	25,9	26,5	12,5	25,4	21,8	1,0
Treviso Tillväxtfond	-1,4	0,4	25,6	37,9	34,1		24,9	23,0	22,7	21,4	1,0
SHB Sweden	0,1	-0,2	19,3	30,9			16,9	15,2	21,6	20,1	0,7
Evli Nordic Sm. Comp.	1,1										
Fondita Nordic Small Cap	0,9								23,8	23,8	
Eurooppa											
Alfred Berg Switzerland	6,9	10,7	58,0	29,4	27,5	22,9	55,9	43,8	29,2	29,7	1,9
SHB Europa	4,9	13,3	50,7	34,6	25,5	17,0	49,2	47,0	18,5	17,0	2,6
Fidelity European Growth	2,8	10,9	46,7	37,9	28,3	25,3	39,4	37,6	15,7	15,7	2,8
SHB Germany	5,9	13,8	45,1	29,2	20,8	15,9	42,2	40,3	24,0	23,7	1,7
Alfred Berg Germany	6,8	9,6	41,3	30,0	20,6	16,3	39,4	37,6	23,9	24,2	1,6
Fleming FF European	6,3	10,3	40,4	36,1	26,2	19,6	35,6	34,5	17,8	18,2	2,1
Alfred Berg Europe	4,3	7,9	39,6	33,5			37,7	35,9	20,2	20,5	1,8
Indosuez GIF Continental Europe	3,7	6,8	38,6	34,9	26,4	19,5	37,2	32,0	21,9	21,5	1,6
Fidelity European Smaller Co's	2,8	9,5	37,6	42,8			30,8	29,1	12,7	12,9	2,7
Fleming FF European Smaller Co's	2,7	5,5	23,4	30,5	22,4		19,2	17,7	13,3	13,4	1,5
Gyllenberg European	3,0	5,6							15,7	15,7	
Merita Eurooppa	5,0										
PSP-Euro Osake	3,8										
Pohjois-Amerikka											
Fleming FF American	5,2	21,7	57,7	47,3	39,7	26,0	52,4	30,6	17,6	13,4	3,1
Alfred Berg North America	1,7	14,4	46,3	35,2	28,7	15,2	44,4	23,7	20,2	16,1	2,1
Fidelity America	2,4	12,9	45,4	34,8	30,9	17,7	38,2	18,4	23,1	19,2	1,8
SHB America	3,6	13,4	43,6	39,5	34,5	18,4	40,7	20,6	23,8	21,2	1,7
Merita Amerikka	2,2										
Japani											
SHB Japan	2,5	-16,7	10,5	0,9	-3,4	0,7	8,4	4,0	24,6	22,7	0,3
Fidelity Japan	-4,6	-18,8	3,6	-1,0	-6,4	2,5	-1,6	-5,5	25,5	22,1	0,0
Indosuez GIF Japan Portfolio	-3,7	-26,4	-4,5	-9,3	-9,8	1,7	-5,4	-9,2	28,3	24,0	-0,3
Fleming FF Japanese	-7,2	-31,2	-16,1	-16,7	-14,7	-6,8	-18,9	-30,5	26,7	26,0	-0,7
Alfred Berg Japan	-5,4	-31,6	-17,8	-14,6	-12,9		-19,1	-22,4	23,4	18,9	-0,9
Fidelity Japan Smaller Co's	-2,7	-34,3	-25,3	-22,0	-20,3	-6,3	-29,1	-31,9	20,0	15,0	-1,4
Fleming FF Japanese Smaller Co's	-5,8	-37,1	-29,5	-23,3	-19,2		-31,9	-41,6	23,3	22,7	-1,4
Merita Aasia	-2,8										
Aasia (ei Japani)											
Fleming FF Pacific	3,0	-16,3	17,6	8,6	5,3	9,6	13,7	-2,6	26,4	23,9	0,5
SHB Pacific	0,5	-30,5	-21,3	-0,5	-1,6	6,1	-22,8	-33,9	25,0	23,8	-1,0
Fleming FF Eastern Opportunities	0,1	-34,5	-22,9	-3,8	-5,4	1,9	-25,5	-36,2	30,3	27,8	-0,9
Alfred Berg Far East	-2,1	-32,9	-26,0	-6,1	-5,4	4,5	-27,3	-37,7	23,6	20,4	-1,2
Fidelity South East Asia	0,1	-37,5	-28,8	-5,9	-3,2	5,4	-32,4	-42,0	29,2	26,6	-1,1
Indosuez GIF Asia Pacific	-0,7	-43,0	-37,4	-12,7	-8,8	3,1	-38,0	-46,8	30,0	27,3	-1,4
Indosuez GIF Asean	-2,9	-47,1	-50,9	-26,6	-22,1		-51,4	-58,4	29,7	27,5	-1,8
Kehittyvät markkinat											
Fleming FF Eastern European	13,5	11,5	56,6	72,8	39,9		51,3	49,3	32,5	32,7	1,6
Fidelity Latin America	6,2	0,5	51,0	43,8	14,3		43,5	23,0	38,3	35,3	1,2
Fleming FF China	0,2	-34,3	1,2	33,6	14,8		-2,2	-16,2	46,3	45,0	0,0
Fidelity Hong Kong & China	1,4	-26,4	-10,1	16,3	14,2	17,0	-14,6	-26,8	36,5	34,4	-0,4

KV-RAHASTOJEN VERTAILU 31.12.1997

TUOTTO (%)						Esimerkkisijoitus		RISKI		TUOTTO
Nimellinen (FIM)						12 kk		Volatiliteetti (% , 12 kk)		/ RISKI
1 kk	6 kk	12 kk	2 v. p.a.	3 v. p.a.	5 v. p.a.	FIM	Not. val.	FIM	Not. val.	Sharpen m.

OSAKERAHASTOT

KANSAINVÄLISET

Koko maailma

SHB International	4,9	8,8	39,3	27,6	19,8	11,8	36,6	17,1	18,0	14,8	2,0
Alfred Berg Global	1,5	5,1	37,8	27,6	19,3	13,4	35,9	16,4	19,4	14,8	1,8
Fidelity International	2,6	6,1	36,9	30,8	22,7	17,3	30,0	11,5	19,0	14,9	1,8
Carnegie Worldwide	3,9	5,7	34,4	29,5			34,4	15,2	24,5	21,8	1,3
Evli Global	3,3	2,0	31,0	22,8	17,8		28,4	28,4	16,1	16,1	1,7
Odin Maritim	-9,1	11,1	26,2	33,1	21,1		21,9	18,8	18,1	17,2	1,3
Aktia Global	1,5	-1,6	22,7	23,1	17,9		20,3	20,3	18,0	18,0	1,1
Merita Internat. Equity Fund	2,6	-5,6	15,5	19,5	13,4	11,0	14,3	14,3	15,6	15,6	0,8
Merita Pro Global Equity	3,2	4,5							20,4	20,4	
Opstock Global Equity	2,7	1,8							19,4	19,4	
Trevis Global Equity	3,2	-1,3							16,4	16,5	
Merita Maailma	1,9										

TUOTTO (%)						Esimerkkisijoitus		RISKI		TUOTTO
Nimellinen (FIM)						12 kk		Volatiliteetti (% , 12 kk)		/ RISKI
1 kk	6 kk	12 kk	2 v. p.a.	3 v. p.a.	5 v. p.a.	FIM	Not. val.	FIM	Not. val.	Sharpen m.

YHDISTELMÄRAHASTOT

KANSAINVÄLISET

SHB Multimarket	Maaailma	2,9	6,4	26,6	22,4	17,7	24,1	22,3	14,3	12,3	1,6
Gyllenberg International	Maaailma	3,3	5,3	25,2	19,6		22,7	22,7	11,4	11,4	1,9
Aktia Secura	Maaailma	0,5	2,5	22,0	24,4	16,6	18,8	19,5	12,0	12,0	1,5
Merita Private	Maaailma	1,2	2,7	16,8				13,4	7,7	7,7	1,7
Opstock Global Balanced	Maaailma	3,0	4,3						13,2	13,2	

TUOTTO (%)						Esimerkkisijoitus		RISKI		TUOTTO
Nimellinen (FIM)						12 kk		Volatiliteetti (% , 12 kk)		/ RISKI
1 kk	6 kk	12 kk	2 v. p.a.	3 v. p.a.	5 v. p.a.	FIM	Not. val.	FIM	Not. val.	Sharpen m.

KORKORAHASTOT

KANSAINVÄLISET

Indosuez GIF Global Bond	Maaailma	1,9	7,5	21,2	16,9	14,1	8,0	20,0	2,8	10,6	6,3	1,7
Merita Internat. Bond Fund	Maaailma	2,6	6,7	17,0	13,6	12,0	7,1	15,9	15,9	5,8	5,8	2,4
Fleming FF Internat. Bond	Maaailma	1,1	3,7	15,3	14,2	11,9	7,3	11,4	-4,5	14,7	13,9	0,8
SHB International Bonds	Maaailma	1,8	5,5	14,4	11,7	9,7	4,0	13,3	-2,9	9,3	5,8	1,2
Indosuez GIF Eur. Bond Pf.	Eurooppa	1,1	6,3	13,7	13,6	14,3	8,8	12,5	8,3	11,3	10,9	0,9
SHB Swedish Bonds	Pohjoism.	0,3	4,3	5,4	9,6	11,7	6,5	4,4	2,9	6,6	2,3	0,3
Fleming FF DM Bond	Eurooppa	1,3	-1,4	0,2	1,6			-1,7	1,7	11,4	9,0	-0,3

TUOTTO (%)						RISKI		TUOTTO
Nimellinen (FIM)						Volatiliteetti (% , 12 kk)		/ RISKI
1 kk	6 kk	12 kk	2 v. p.a.	3 v. p.a.	5 v. p.a.	FIM	Not. val.	Sharpen m.

VERTAILUINDEKSIT

MSCI Europe	3,5	10,5	39,6	32,8	24,4	17,2			17,9		2,0
MSCI North America	1,4	12,4	50,0	39,4	33,7	18,2			23,0		2,0
MSCI Japan	-5,8	-28,3	-12,9	-11,7	-10,5	-0,4			25,6		-0,6
MSCI Far East	-5,1	-30,1	-16,6	-11,0	-9,7	0,2			26,2		-0,8
MSCI Pacific	-4,5	-28,9	-15,4	-9,6	-8,6	0,8			25,6		-0,7
MSCI Emerging Markets	1,4	-25,2	-2,5	4,0	-3,9	5,4			32,0		-0,2
MSCI World Index	1,1	2,5	31,1	25,0	19,4	14,0			19,8		1,4
SB World Gvmt Bond	-0,3	4,4	15,1	12,8	11,6	7,9			6,4		1,8

MSCI: Morgan Stanley Capital International, SB: Salomon Brothers Inc.

SIJOITUSRAHASTOJEN PERUSTIEDOT 31.12.1997

			Netto-								Osto-	Myynti-	Hallinn.
	Salkunhoitaja	Rek. maa	Koko Mmk	merk. Mmk	Omis-tajia	Aloitus kk	Minimisij. mk	Osuuden arvo mk	Voitto-osuus 97 (96)	palkkio / min. mk	palkkio / minimi mk	ja sääl. (% / v.)	
Aktia Rahastoyhtiö Oy (09) 6092 6662													
Aktia Capital	M. Rantalainen	Suomi	166,4	-2,9	7 844	05/92	100	275,67 (B) ^{100 os.}	-	1% / 75	0	2,0	
Aktia Global	T. Lehto	Suomi	47,3	1,3	836	05/94	100	113,85 (B) ^{100 os.}	-	1% / 75	1%	2,0	
Aktia Interest	K. Gerkman	Lux.	306,3	14,6	892	12/91	1 osuus	191,74 (B)	9 (12) mk (A)	1%	0	1,1	
Aktia Likvida	K. Gerkman	Suomi	141,4	-33,6	232	01/96	100	106,08 / ^{100 os.}	ei jaa	0,5% / 75	0	0,6	
Aktia Secura	T. Lehto	Suomi	182,2	11,8	4 146	10/87	100	168,78 (B) ^{100 os.}	-	1% / 75	1%	2,0	
Alfred Berg Rahastoyhtiö Oy (09) 2283 2600													
Alfred Berg Europe	E. Svensson	Lux.	213,2	-	-	02/95	30 000	423,79 DEM	(0) DEM	1% ^a	500	1,4	
Alfred Berg Far East	A. West	Lux.	109,5	-	-	10/92	30 000	116,17 USD	(2,03) USD	1% ^a	500	1,4	
Alfred Berg Finland	J. Vainio	Suomi	413,7	-13,6	1 671	12/92	30 000	37,19 (B)	-	1% / 100 ^a	1% / 100	1,3	
Alfred Berg Germany	E. Svensson	Lux.	48,7	-	-	07/89	30 000	405,19 DEM	(0) DEM	1% ^a	500	1,4	
Alfred Berg Global	B. Kvarnskog	Lux.	522,0	-	-	08/87	30 000	250,88 USD	(0,10) USD	1% ^a	500	1,4	
Alfred Berg Japan	H. Fahlin	Lux.	29,0	-	-	02/93	30 000	8 510 JPY	(0) JPY	1% ^a	500	1,4	
Alfred Berg Markka	M. Vartiainen	Suomi	840,8	-179,2	1 358	10/95	30 000	10,614 (B)	0,24 (0,02) mk	0	0-0,5%	0,5	
Alfred Berg N. America	S. Bernstein Inc.	Lux.	179,0	-	-	03/91	30 000	217,71 USD	(0) USD	1% ^a	500	1,4	
Alfred Berg Norden	N. Møller-Christensen	Lux.	326,3	-	-	08/87	30 000	2 884,16 SEK	(0) SEK	1% ^a	500	1,4	
Alfred Berg Obligaatio	M. Vartiainen	Suomi	587,8	22,8	1 026	09/93	30 000	12,35 (B)	0,75 (0,85) mk	0	0,5% / 100	0,7	
Alfred Berg Optimal	J.Vainio, M. Vartiainen	Suomi	598,4	19,4	2 371	12/93	30 000	18,58 (B)	-	1% / 100 ^a	1% / 100	1,9	
Alfred Berg Switzerland	E. Svensson	Lux.	33,2	-	-	12/89	30 000	353,47 CHF	(0) CHF	1% ^a	500	1,4	
Arctos Rahastoyhtiö Oy (09) 5499 3355													
Arctos Fenno	J-P Leppä	Suomi	43,0	0,8	94	06/94	30 000	112,33	28,30 (0) mk	0	0,5%	0,5	
Arctos Finland	M. Heikkilä	Suomi	39,2	-4,0	146	06/94	30 000	166,28	ei jaa	1% ^b	1%	1,5	
Arctos Focus	J-P Leppä	Suomi	-	-	-	12/97	100 000	100,00	ei jaa	0,3% ^b	1%	3,1	
Arctos Forte	M. Heikkilä	Suomi	83,5	-1,9	343	06/94	30 000	152,56	2,00 (0) mk	1% ^b	1%	1,8	
Arctos Futura	M. Heikkilä	Suomi	104,4	-33,6	422	06/94	30 000	250,18	ei jaa	1%	1%	2,0	
Arctos Global	SBC Brinson	Suomi	-	-	-	01/98	100 000	-	-	1% ^b	1%	1,3	
Arctos Julkisyhteisö	J-P Leppä	Suomi	77,5	2,9	13	11/95	100 000	115,14	3,25 (0,45) mk	0	200	0,5	
Arctos Markka	Leppä, Koivumäki	Suomi	79,2	-29,4	111	05/96	100 000	105,40	ei jaa	0	100	0,5	
Carnegie Rahastoyhtiö Oy (09) 6187 1420													
Carnegie Korko	J. Stirrkinen	Suomi	201,5	-35,6	57	05/94	100 000	117,04	8,36 (8,09) mk	0	0,15-0,3%	0,4	
Carnegie Kunta	J. Stirrkinen	Suomi	81,1	0,0	10	07/94	1 000 000	116,35	8,37 (9,60) mk	0	0,15 %	0,4	
Carnegie Likvidi	J. Stirrkinen	Suomi	366,0	-66,7	98	02/96	100 000	105,07	2,50 (0) mk	0	200	0,3	
Carnegie N. Markets	B. Seger	Lux.	18,9	1,4	10	04/96	100 000	31,12 USD	ei jaa	0	0	1,6	
Carnegie Osake	T. Penttala	Suomi	140,5	47,0	47	12/92	100 000	299,41	ei jaa	0,5-1%	0,5-1%	1,1	
Carnegie Worldwide	M. Randel	Lux.	406,9	6,3	33	12/95	100 000	26,94 USD	ei jaa	0	0	1,6	
Diana Rahastoyhtiö Oy (09) 61 222 10													
Diana Korko	T. Karvinen	Suomi	76,1	-5,8	73	01/94	ei minimiä	130,76	ei jaa	0,5%	0,35% / 100	0,7	
Diana Korko+Osake	J. Jutila	Suomi	62,0	5,2	420	08/94	10 000	14,43	ei jaa	3%	1%	2,1	
Diana Markka	T. Karvinen	Suomi	46,5	-54,5	95	04/96	ei minimiä	105,57	ei jaa	300	0,35%	0,5	
Diana Osake	M. Härkänen	Suomi	208,7	2,0	123	09/93	20 000	218,62	ei jaa	2%	0,5% / 100	1,6	
Evli-Rahastoyhtiö Oy (09) 476 690													
Evli Global	Lombard, Odier & Cie	Suomi	207,6	0,8	238	04/94	30 000	52,03	2,00 (0,70) mk	0,5-1% ^c	1% / 100	1,6	
Evli Korko	J. Viskari	Suomi	761,5	-178,9	518	12/94	30 000	115,49	ei jaa	0	100	0,6	
Evli Mix	J. Sevón	Suomi	258,1	14,0	801	11/95	30 000	13,49	0,46 (0) mk	0,5-1% ^c	1% / 100	1,8	
Evli Nordic Sm. Comp.	S. Norkfors	Suomi	186,5	4,2	517	11/97	30 000	100,87 (B)	-	1% ^c	1%	1,6	
Evli Select	H. Kallio	Suomi	341,2	4,5	776	10/89	30 000	42,16	ei jaa	0,5-1% ^c	1% / 100	2,1	
Evli Valtionobligaatio	J. Viskari	Suomi	395,5	30,8	481	12/94	30 000	128,28	5,00 (9,20) mk	0	0,5% / 100	0,6	
Evli Yhteisökorko	J. Viskari	Suomi	344,2	39,9	40	09/97	1 000 000	101,64 (B)	-	0	0,5%	0,5	
Fidelity Funds Sicav; Edustusto / Tukholma +46 8 463 1043													
America	M. Wonisch	Lux.	3 268,0	-	-	10/90	10 000	3,122 USD	ei jaa	5,25%	0	1,5	
European Growth	A. Bolton	Lux.	6 490,2	-	-	10/90	10 000	7,621 DEM	ei jaa	5,25%	0	1,5	
European Smaller Co's	C. Stone	Lux.	2 133,1	-	-	12/95	10 000	20,48 DEM	ei jaa	5,25%	0	1,5	
Hong Kong & China	J. Tse	Lux.	1 508,2	-	-	10/90	10 000	42,85 USD	(0,29) USD	5,25%	0	1,5	
International	D. Habermann	Lux.	3 096,6	-	-	12/91	10 000	20,95 USD	ei jaa	5,25%	0	1,5	
Japan	Y. Tilley	Lux.	1 898,0	-	-	10/90	10 000	133,2 JPY	ei jaa	5,25%	0	1,5	
Japan Smaller Co's	A. Kibe	Lux.	276,8	-	-	12/91	10 000	676,2 JPY	ei jaa	5,25%	0	1,5	
Latin America	P. Satterthwaite	Lux.	739,8	-	-	05/94	10 000	11,31 USD	(0,05) USD	5,25%	0	1,5	
Nordic	C. Stone	Lux.	1 591,7	-	-	10/90	10 000	263,70 SEK	ei jaa	5,25%	0	1,5	
South East Asia	P. Phillips	Lux.	2 011,2	-	-	10/90	10 000	1,806 USD	ei jaa	5,25%	0	1,5	
FIM Rahastoyhtiö Oy (09) 6134 6224													
FIM Forte	M. Kaloniemi	Suomi	90,7	-7,6	284	07/94	30 000	211,25	ei jaa	1%	1%	2,1	
FIM Likvidi	A. Pohjola	Suomi	21,9	-4,7	102	11/97	30 000	100,50	ei jaa	0,3 %	0,3 %	0,5	

SIJOITUSRAHASTOJEN PERUSTIEDOT 31.12.1997

		Rek.	Koko	Netto-	Omis-	Aloitus	Minimisij.	Osuuden arvo	Voitto-osuus	Osto-	Myynti-	Hallinn.
Salkunhoitaja		maa	Mmk	merk.	tajaja	kk	mk	mk	97 (96)	palkkio / min. mk	palkkio / minimi mk	ja sääl. (% / v.)
Fleming Flagship Funds, edustaja OKO / Opstock (09) 404 2554												
FFF American	J. Simon	Lux.	8 190,7	-	-	12/88	15 000	74,72 USD	ei jaa	1-5,5%	0	1,3
FFF China	S. Luk	Lux.	1 184,4	-	-	07/94	15 000	13,19 USD	0,08 USD	1-5,5%	0	1,5
FFF DM Bond	G. Dunham	Lux.	165,0	-	-	05/95	15 000	11,09 DEM	0,55 DEM	1-3,5%	0	1,0
FFF Eastern European	S. Böttcher	Lux.	2 970,3	-	-	07/94	15 000	35,86 DEM	ei jaa	1-5,5%	0	1,5
FFF Eastern Opportunit.	R. Ellis	Lux.	762,2	-	-	10/89	15 000	15,08 USD	(0,14) USD	1-5,5%	0	1,3
FFF European	S. Roberts	Lux.	911,6	-	-	12/88	15 000	52,04 DEM	0,26(0,34) DEM	1-5,5%	0	1,3
FFF European Sm. Co's	P. Testa	Lux.	905,2	-	-	04/94	15 000	28,23 DEM	ei jaa	1-5,5%	0	1,5
FFF International Bond	N. Coutts	Lux.	660,8	-	-	12/88	15 000	13,27 USD	0,64(0,70) USD	1-5,5%	0	1,0
FFF Japanese	M. Porter	Lux.	654,8	-	-	12/88	15 000	11,26 USD	0 (0) USD	1-5,5%	0	1,3
FFF Japanese Sm. Co's	J. Dobson	Lux.	84,6	-	-	07/94	15 000	4,06 USD	ei jaa	1-5,5%	0	1,5
FFF Pacific	J. Boyer	Lux.	1 284,2	-	-	12/88	15 000	20,55 USD	ei jaa	1-5,5%	0	1,3
Fondita Rahastoyhtiö Oy (09) 668 9890												
Fondita Equity	A. Svartbäck	Suomi	24,5	0,0	69	04/97	ei minimiä	118,99	-	0,5-1%	1%	2,2
Fondita Nordic Sm. Cap	A. Svartbäck	Suomi	12,6	-0,1	40	09/97	ei minimiä	101,53	-	0,5-1%	1%	2,2
Groupe Indosuez Funds FCP (09) 696 991												
GIF Asean	R. Tan	Lux.	157,3	-	-	12/90	10 000 USD	3,49 USD	ei jaa	0,5-5,5%	0	1,3
GIF Asia Pacific	C. Leong	Lux.	130,6	-	-	12/90	10 000 USD	2,98 USD	ei jaa	0,5-5,5%	0	1,3
GIF Continental Europe	R. Guy	Lux.	696,9	-	-	12/90	10 000 USD	2,84 ECU	ei jaa	0,5-5,5%	0	1,3
GIF Eur. Bond Portfolio	D. Campigneulles	Lux.	269,5	-	-	02/91	10 000 USD	1,87 ECU(C)	(0) ECU(D)	0,5-5,5%	0	0,8
GIF Global Bond	E. Brard	Lux.	48,9	-	-	12/90	10 000 USD	3,22 USD(C)	(0,09) USD (D)	0,5-5,5%	0	0,8
GIF Japan Portfolio	N. Suzuki	Lux.	257,0	-	-	12/90	10 000 USD	221 JPY	ei jaa	0,5-5,5%	0	1,3
Gyllenbergin rahasto Oy (09) 131 551												
Gyllenberg Bond	A. Kostander	Suomi	344,4	-1,7	467	06/94	30 000	596,11	40 (45) mk	50 ^d	0,5%	0,7
Gyllenberg European	Morgan Stanley Asset M.	Suomi	664,9	41,5	646	06/97	30 000	545,74	-	1% ^d	1%	1,3
Gyllenberg Finlandia	M. Rusanen	Suomi	161,1	-7,7	436	10/93	30 000	989,32	ei jaa	0,5-1% ^d	1%	1,3
Gyllenberg International	Rothschild Asset M.	Suomi	966,1	-37,3	920	04/95	30 000	750,38	20 (13) mk	0,5-1% ^d	1%	1,6
Gyllenberg Momentum	M. Rusanen	Suomi	66,7	-29,2	180	01/97	30 000	756,35	ei jaa	2% ^d	1%	2,5
Gyllenberg Money Man.	A. Kostander	Suomi	320,6	-55,0	397	02/96	30 000	531,17	ei jaa	50 ^d	250	0,6
Gyllenberg Optimum	J. Puhakka	Suomi	335,5	2,6	998	02/91	30 000	1 024,62	66 (45) mk	0,5-1% ^d	1%	1,3
Gyllenberg Small Firm	M. Rusanen	Suomi	155,9	-0,8	338	04/94	30 000	1 018,97	ei jaa	2% ^d	1%	2,5
Interbank Rahastoyhtiö Oy 9800 4226												
Interbank Kontra	R. Manninen	Suomi	5,5	0,6	114	10/97	500	113,73	ei jaa	0	1% / 50	2,1
Interbank Korko	R. Manninen	Suomi	68,1	50,3	286	10/96	500	109,93	0 mk	0	0,5% / 50	0,7
Interbank Likvidi	R. Manninen	Suomi	66,3	22,5	296	10/96	500	104,02	ei jaa	0	0,1-0,25%/50	0,4
Interbank Optimi	R. Manninen	Suomi	91,5	23,5	905	10/96	500	139,07	ei jaa	0	0,5% / 50	1,5
Interbank Osake	R. Manninen	Suomi	37,6	-0,4	536	10/96	500	145,44	ei jaa	0	0,5% / 50	1,3
Interbank Vipu	R. Manninen	Suomi	80,7	-0,4	794	10/96	500	164,28	ei jaa	0	1% / 50	2,1
Merita Rahastoyhtiö Oy 0800-123 123												
Merita Aasia	J. P. Morgan Inv. M.	Suomi	56,5	5,7	806	10/97	1 osuus	96,68 /100 os.	ei jaa	1%	1%	1,5
Merita Amerikka	J. P. Morgan Inv. M.	Suomi	76,6	4,0	430	10/97	1 osuus	105,19 /100 os.	ei jaa	1%	1%	1,5
Merita Avanti	E. Koskimies	Suomi	232,0	3,6	3 246	09/87	1 osuus	32,46 /100 os.	ei jaa	1%	1%	2,3
Merita Eurooppa	J. Vähäpesola	Suomi	184,4	43,6	1 795	10/97	1 osuus	108,13 /100 os.	ei jaa	1%	1%	1,5
Merita Fennia	O. Elovainio	Suomi	356,3	5,3	3 362	05/92	1 osuus	3 677,93 /1000 os.	ei jaa	1%	1%	2,0
Merita Foresta	O. Elovainio	Suomi	165,6	0,6	2 491	11/93	1 osuus	1 459,44 /1000 os.	ei jaa	1%	1%	1,5
Merita Int. Bond Fund	J. Jakobssen	Lux.	310,6	-	-	10/91	20 000	19,24 (A)	0,65(0,60)mk(B)	1%	0	1,0
Merita Int. Equity Fund	N. Adams	Lux.	343,7	-	-	02/88	20 000	28,68 (A)	1 (1) mk(B)	1%	0	1,5
Merita Korko	H. Vuorinen	Suomi	1 219,7	-248,2	2 788	02/96	20 000	1 065,31 /1000 os.	(0) mk	50 0,5% max.	100	0,6
Merita Maaailma	P. Gupta	Suomi	83,2	17,3	1 210	10/97	1 osuus	104,41 /100 os.	ei jaa	1%	1%	1,5
Merita Nordia	J. Vähäpesola	Suomi	703,9	-8,0	7 470	09/87	1 osuus	33,09 /100 os.	ei jaa	1%	1%	2,3
Merita Obligaatio	J. Kivihuhta	Suomi	279,9	5,9	1 755	12/93	1 osuus	1 212,21 /1000 os.	43 (31) mk	0,5%	0,5%	0,6
Merita Obligaatio II	J. Kivihuhta	Suomi	419,6	41,4	3 905	09/87	1 osuus	25,28 /100 os.	0,90 (1,60) mk	0,5%	0,5%	0,6
Merita Optima	A. Korhonen	Suomi	605,2	65,6	9 675	12/87	1 osuus	1 315,25 /1000 os.	45 (37) mk	1%	1%	2,3
Merita Private	A. Korhonen	Lux.	613,4	-	-	09/96	3 000 000	21,33 (A)	0,50 mk(B)	3%	0	1,5
Merita Pro Glo. Equity	P. Gupta	Lux.	275,8	-	-	04/97	20 000 000	23,02 (A)	-	3%	0	0,8
Merita Pro Korko	H. Vuorinen	Suomi	472,0	-45,7	77	04/96	5 000 000	42,71	ei jaa	50	100	0,3
Merita Pro Obligaatio	J. Kivihuhta	Suomi	56,4	-7,3	56	05/94	1 000 000	55,70	ei jaa	0,5%	0	0,5
Merita Pro Suomi	E. Koskimies	Suomi	83,6	-17,9	265	03/93	1 000 000	109,57	ei jaa	1%	0	1,5

SIJOITUSRAHASTOJEN PERUSTIEDOT 31.12.1997

Salkunhoitaja	Rek. maa	Koko Mmk	Netto-		Omis-tajia	Aloitus kk	Minimisij. mk	Osuuden arvo mk	Voitto-osuus 97 (96)	Osto-palkkio / min. mk	Myynti-palkkio / minimi mk	Hallinn. ja säil. (% / v.)
			merk. Mmk	merkk.								
ODIN rahastot (09) 7252 7300												
Odin Finland	P. Edwall	Norja	543,4	-2,2	8 140	12/90	20 000 ^e	777,99	ei jaa	2-3%	0,5%	2,0
Odin Maritim	P. Goldenheim	Norja	150,3	-3,9	2 833	10/94	20 000 ^e	175,50 NOK	ei jaa	2-3%	0,5%	2,0
Odin Norden	P. Edwall	Norja	4 153,6	239,8	127 169	06/90	20 000 ^e	516,85 NOK	ei jaa	2-3%	0,5%	2,0
Odin Norge	R. Wiborg	Norja	1 811,7	122,6	73 779	06/92	20 000 ^e	761,00 NOK	ei jaa	2-3%	0,5%	2,0
Odin Sverige	P. Edwall	Norja	257,9	0,8	5 402	10/94	20 000 ^e	299,08 NOK	ei jaa	2-3%	0,5%	2,0
OP:n Rahastot (09) 404 771												
OP-Delta	J. Lindén	Suomi	215,1	9,4	3 666	02/93	1 osuus	251,60	ei jaa	1% / 50	1% / 50	2,0
OP-Korko	T. Leskinen	Suomi	193,3	3,5	1 302	12/93	10 000	119,52	5 (6) mk	0,25% / 50	0,25% / 50	0,6
OP-Markka	T. Leskinen	Suomi	252,8	-20,9	452	04/96	10 000	104,75	1,20 (0) mk	0,5% / 50	0	0,6
OP-Metsä	J. Lindén	Suomi	126,5	3,5	2 747	10/87	1 osuus	183,45	ei jaa	1% / 50	1% / 50	2,0
OP-Pirkka	J. Lindén	Suomi	73,3	1,8	1 298	03/89	1 osuus	167,29	ei jaa	1% / 50	1% / 50	3,1
OP-Tuotto	J. Lindén	Suomi	249,1	17,5	4 446	10/87	1 osuus	125,30	5 (8) mk	1% / 50	1% / 50	2,0
Opstock Global Bal.	Schroder Investment M.	Suomi	241,6	71,0	12	05/97	500 000	110,34	-	2%	0	1,3
Opstock Global Equity	Fleming Investment M.	Suomi	158,2	10,7	13	06/97	500 000	106,96	ei jaa	2%	0	1,0
Postipankin Rahastot 9800 2580												
Leijona-Obligaatio	H. Huhtala	Suomi	31,1	14,0	540	09/97	10 000	1 022,69 / 1000 os.	-	0,5% / 50	0,5% / 50	0,6
Leijona-Osake	M. Pesonen	Suomi	200,4	9,6	5 579	10/87	10 000	872,66 / 1000 os.	50 (40) mk	0,5% / 50	1% / 50	1,9
Leijona-Valtio	M. Kuisma	Suomi	12,6	2,5	174	09/97	10 000	1 009,02 / 1000 os.	ei jaa	50	0,5% / 50	0,6
PSP-Euro Osake	A. Koskela	Suomi	122,2	118,0	13	12/97	1 000 000	103,79	ei jaa	0,5%	0,5%	1,4
PSP-Kasvuosake	A. Koskela	Suomi	80,9	1,6	20	08/96	1 000 000	163,07	ei jaa	0,5%	0,5%	1,3
PSP-Lyhytkorko	R. Louhento	Suomi	845,2	-87,2	130	06/96	1 000 000	105,70	ei jaa	0	0-0,25%	0,3
PSP-Osake	M. Pesonen	Suomi	41,1	2,6	1	10/97	1 000 000	93,36	-	0,5%	0,5%	1,0
PSP-Pitkäkorko	M. Kuisma	Suomi	38,1	17,6	10	09/97	1 000 000	102,01	-	0	0,25 %	0,5
Seligson & Co (09) 6817 8200												
Phalanx	Seligson, Ugglä	Suomi	104,1	101,8	95	12/97	30 000	10,24	-	2%	100	1,0 ^f
Handelsbanken Fonder AB (09) 1667 7338												
SHB America	A. Lindman	Lux.	38,4	-	-	01/88	10 000	32,07 USD	ei jaa	1%	1%	1,9
SHB Europa	M. Jakobsson	Ruotsi	1 202,4	-	-	05/89	10 000	268,40 SEK	2,60(0,31)SEK	0	1%	1,6
SHB Germany	M. Jakobsson	Lux.	43,9	-	-	12/90	10 000	18,44 DEM	ei jaa	1%	1%	1,9
SHB International	A. Lindman	Lux.	72,1	-	-	11/84	10 000	84,86 USD	ei jaa	1%	1%	1,9
SHB Internat. Bonds	P. Johnsson	Lux.	7,5	-	-	08/89	10 000	14,63 USD	ei jaa	0,5%	0,5%	1,1
SHB Japan	P. Souvannavong-Ljungqvist	Lux.	14,4	-	-	05/88	10 000	382 JPY	ei jaa	1%	1%	1,9
SHB Multimarket	Jakobsson, Wahlstedt, Larsson	LUX.	83,7	-	-	04/93	10 000	172,35 SEK	ei jaa	1%	1%	1,9
SHB Nordic	A. Lindman	Lux.	131,8	-	-	05/94	10 000	202,55 SEK	ei jaa	1%	1%	1,9
SHB Pacific	G. Pahlsson	Lux.	48,7	-	-	07/89	10 000	6,39 USD	ei jaa	1%	1%	1,9
SHB Sweden	F. Larsson	Lux.	151,7	-	-	06/95	10 000	186,68 SEK	ei jaa	1%	1%	1,9
SHB Swedish Bonds	C. Holmberg	Lux.	45,3	-	-	01/91	10 000	1 848,47 SEK	ei jaa	0,5%	0,5%	1,1
Trevise (09) 622 0880												
Trevise Global Equity	J. Beckwith	Lux.	208,2	-4,1	548	01/97	20 000	777,65	ei jaa	2%	0	1,5
Trevise Korkorahasto	A. Lindegren	Ruotsi	18,8	-4,0	72	02/96	ei minimiä	1 020,89	39,80 (0) mk	0	0	0,6
Trevise Obligaatorah.	A. Lindegren	Ruotsi	27,1	-7,3	60	06/96	ei minimiä	1 040,55	104,47 (0) mk	0	0	0,7
Trevise Osakerahasto	K. Havimo	Ruotsi	67,7	8,3	125	02/96	ei minimiä	1 693,76	(0) mk	0,3% ^g	0,3% ^g	1,3
Trevise Tillväxtfond	T. Söderberg	Ruotsi	1 003,8	114,6	651	03/94	ei minimiä	2 292,47 SEK	20,19(24,88)SEK	0,3% ^g	0,3% ^g	1,3
Yhteensä			74 743,2	193,6	312 258							
Yhteensä Suomeen sijoittavat			15 310,1	-673,7	79 400							
Yhteensä Suomeen rekisteröidyt			18 576,6	-293,1	92 544							
Yhteensä Suomeen rekisteröidyt												
vipurahastot			361,4	39,2	1 605							
osakerahastot			5 402,1	277,4	42 139							
yhdistelmärahastot			4 129,3	189,7	31 857							
pitkän koron rahastot			3 237,4	179,6	10 115							
lyhyen koron rahastot			5 446,5	-978,9	6 828							

a) Alfred Bergin rahastot: 28.2.1998 asti ei merkintäpalkkiota

b) Arctos Finland, Focus, Forte ja Global: 31.1.1998 asti ei merkintäpalkkiota

c) Evlin rahastot: 31.1.1998 asti ei merkintäpalkkiota

d) Gyllenbergin rahastot: 31.1.1998 asti ei merkintäpalkkiota

e) Odinin rahastot: Minimimerkintä ÅAB:n kautta 2 000 mk

f) Phalanx : Lisäksi tuottosidonnainen palkkio

g) Trevise Osakerahasto ja Tillväxtfond: Osto- ja myyntipalkkiot hyvitetään kokonaisuudessaan rahastolle

TILAUSKORTTI

Kyllä kiitos! Tilaan HEX Rahastoraportin ja saan sen postitse aina ilmestymispäivänä.
Suomenkielisen raportin mukana saan myös seikkaperäisen Rahastoraportin lukuohjeen.

- Suomenkielinen Rahastoraportti 732 mk/vuosi (12 nroa) sis. ALV
- Ruotsinkielinen Rahastoraportti 1500 mk/vuosi (12 nroa) sis ALV
- Englanninkielinen Rahastoraportti 1500 mk/vuosi (12 nroa) sis. ALV

Nimi: _____

Yritys: _____

Asema yrityksessä: _____

Katuosoite: _____

Postiosoite: _____

Puhelinnumero: _____

Allekirjoitus: _____

Palauta tilauslomake postitse osoitteeseen HEX Oy, PL 926, 00101 Helsinki
tai faksilla numeroon (09) 6166 7367.

RAHASTORAPORTIN TUNNUSLUKUJEN SELITYKSIÄ

Nimellinen tuotto	Rahaston nimellinen tuotto on rahasto-osuuden arvon prosentuaalinen muutos huomioiden maksetut voitto-osuudet, osuuksien osittamiset (splitit) ja rahastoyhtiön perimät hoito- ja hallinnointipalkkiot. Voitto-osuudet on oletettu sijoitettavaksi rahastoon niiden irtoamishetkellä. Pääomaveroa ei ole huomioitu. Vuotta pidemmät nimelliset tuotot on ilmoitettu prosentteina vuotta kohti.
Esimerkkisijoituksen tuotto	Esimerkkisijoituksen tuotolla tarkoitetaan 12 kuukauden pituiselle, jakson lopussa realisoidulle 100 000 mk sijoitukselle muodostunutta tuottoa. Tuottoluku on laskettu kuten nimellinen tuottokin, mutta osto- ja myyntipalkkiot huomioiden. Osto- ja myyntipalkkioina on käytetty 100 000 mk sijoituksesta maksettavia palkkioita. Jos rahaston minimimerkintä on suurempi kuin 100 000 mk, palkkioina on käytetty minimimerkinnästä maksettavia palkkioita. Kansainvälisille rahastoille tuotto on laskettu sekä Suomen markoissa että rahaston noteerausvaluutassa.
Volatiliteetti	Volatiliteetti kuvaa rahasto-osuuden arvon muutosherkkyttä ja siten sijoitukseen sisältyvää riskiä. Luku lasketaan päivätuottojen keskihajonnasta ja on ilmoitettu prosentteina vuodessa. Usein käytetyn nyrkkisäännön mukaan kun volatiliteetti on esimerkiksi 20%, rahaston tuotto pysyy kahtena vuonna kolmesta $\pm 20\%$ välillä rahaston tuotto-odotuksesta.
Beta	Beta kuvaa rahaston arvon herkkyttä HEX-indeksin muutoksille. Esimerkiksi beta-luku 0,7 merkitsee, että HEX-indeksin muuttuessa suuntaan tai toiseen prosentoin, muuttuu rahaston arvo keskimäärin 0,7% vastaavaan suuntaan.
Duraatio	Duraatio kuvaa rahasto-osuuden arvon herkkyttä korkotason muutoksille. Mitä suurempi duraatio, sitä suurempi on rahaston korkoriski. Duraatioluvut ovat rahastojen ilmoittamia.
Sharpen mittari	Sharpen mittari kertoo, kuinka paljon enemmän tuottoa rahasto on tuottanut verrattuna riskittömään talletukseen yhtä volatiliteettiprosenttia kohti. Mitä suurempi sharpen mittari, sitä paremmin rahasto on tuottanut suhteessa riskiinsä. Lyhyen ajan rahastoille sharpen mittari ei ole luotettava vertailuluku, joten sitä ei ole niiden osalta ilmoitettu.
Alfa	Alfa-luku kertoo kuinka paljon rahastosijoituksen vuoden tuotto on ylittänyt vastaavan beta-riskin sisältävän vertailusalkun tuoton. Vertailusalkku koostuu HEX-salkusta ja riskittömästä talletuksesta. Mitä suurempi alfa on, sitä paremmin rahasto on menestynyt suhteessa markkinoihin.

Julkaisija
HEX
Helsingin Arvopaperi- ja johdannaispörssi
Selvitysyhtiö

World Trade Center Plaza
Keskuskatu 7, PL 926, 00101 Helsinki

Puhelin (09) 616 671
Telefax (09) 6166 7367
Internet <http://www.hex.fi/>

KANSAINVÄLISESTI SJOITTAVIEN SJOITUSRAHASTOJEN TUOTTO JA RISKI

1.1.1997 - 31.12.1997

Tuotto, %

