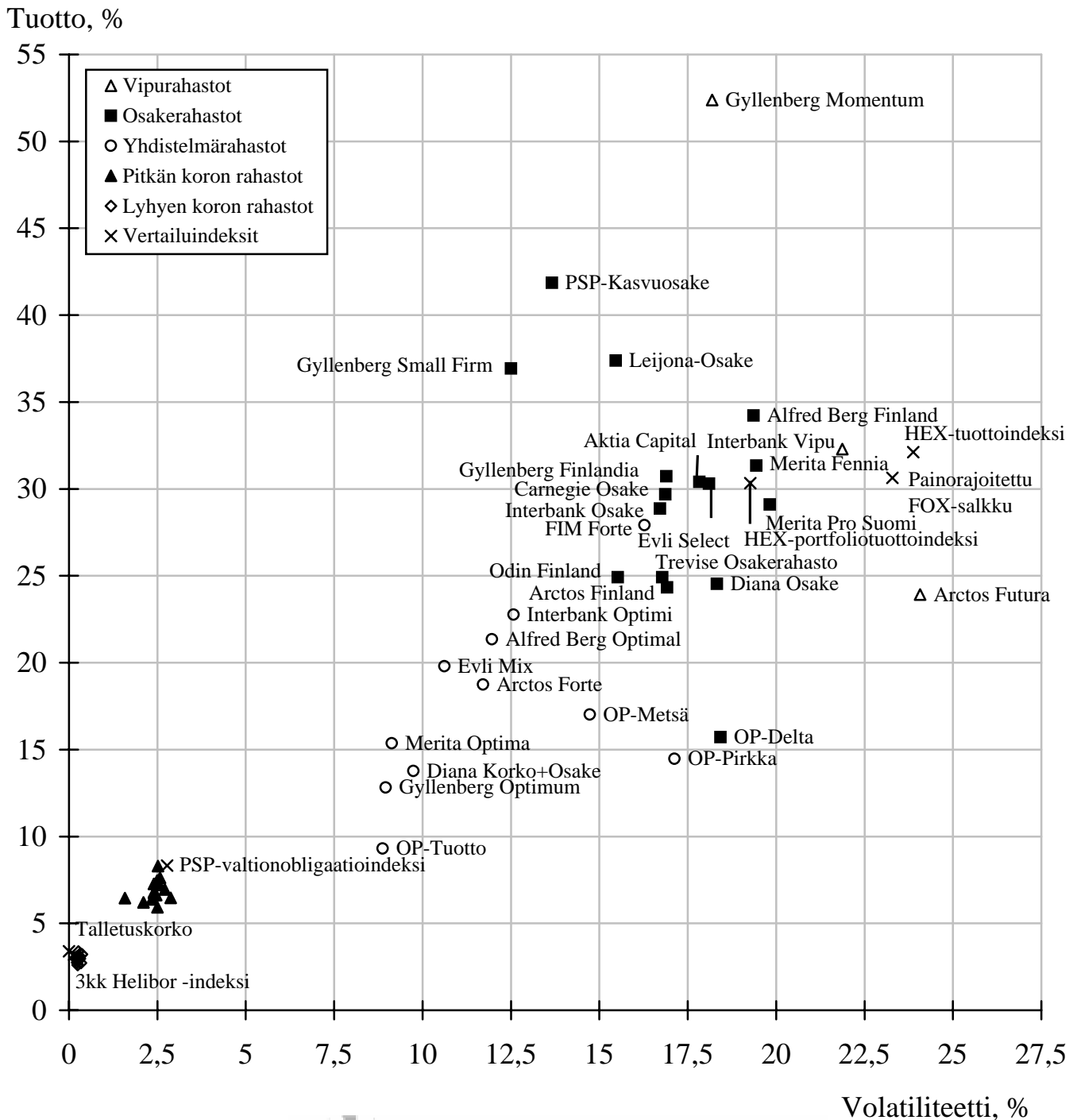


# RAHASTORAPORTTI

## SUOMEEN SJOITTAVIEN SJOITUSRAHASTOJEN TUOTTO JA RISKI 1.2.1997 - 30.1.1998



# SIJOITUSRAHASTOJEN VERTAILU 30.1.1998

|                     | TUOTTO (%) |      |       |           |           |           | Esimerkki-sijoitus<br>12 kk | RISKI                        |      | TUOTTO / RISKI     |       |
|---------------------|------------|------|-------|-----------|-----------|-----------|-----------------------------|------------------------------|------|--------------------|-------|
|                     | Nimellinen |      |       |           |           |           |                             | Volatiliteetti<br>(%, 12 kk) | Beta | Sharpen<br>mittari | Alfa  |
|                     | 1 kk       | 6 kk | 12 kk | 2 v. p.a. | 3 v. p.a. | 5 v. p.a. |                             |                              |      |                    |       |
| <b>VIPURAHASTOT</b> |            |      |       |           |           |           |                             |                              |      |                    |       |
| Gyllenberg Momentum | 11,2       | 16,2 | 52,4  |           |           |           | 47,8                        | 18,2                         | 1,12 | 2,7                | 16,9  |
| Interbank Vipu      | 7,2        | -2,2 | 32,3  |           |           |           | 31,0                        | 21,9                         | 1,03 | 1,3                | -0,7  |
| Arctos Futura       | 8,9        | -1,8 | 23,9  | 45,6      | 42,3      |           | 21,5                        | 24,1                         | 1,13 | 0,9                | -11,8 |
| Interbank Kontra    | -2,9       |      |       |           |           |           |                             | 20,3                         |      |                    |       |

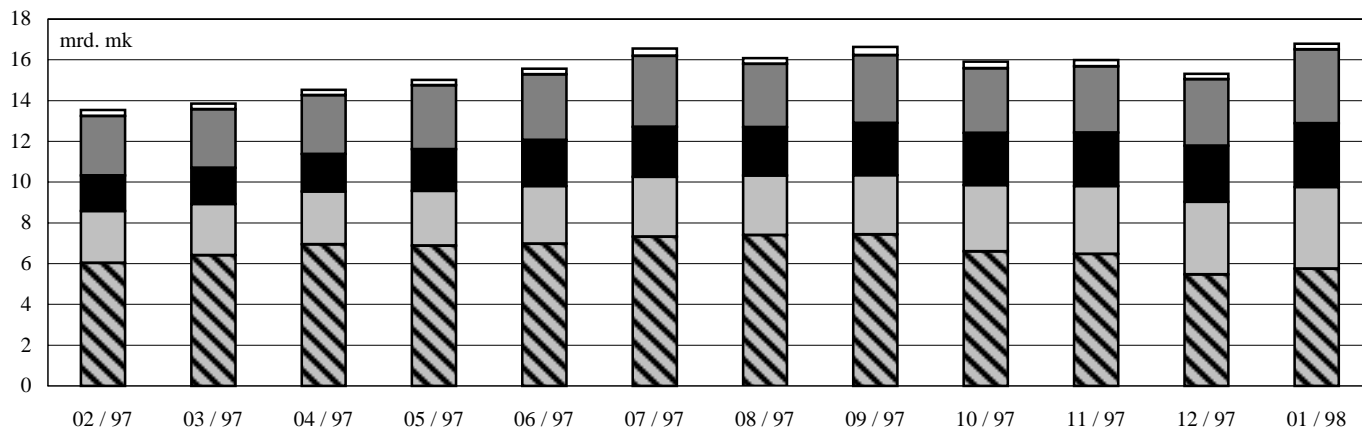
|                       | TUOTTO (%) |      |       |           |           |           | Esimerkki-sijoitus<br>12 kk | RISKI                        |      | TUOTTO / RISKI     |       |
|-----------------------|------------|------|-------|-----------|-----------|-----------|-----------------------------|------------------------------|------|--------------------|-------|
|                       | Nimellinen |      |       |           |           |           |                             | Volatiliteetti<br>(%, 12 kk) | Beta | Sharpen<br>mittari | Alfa  |
|                       | 1 kk       | 6 kk | 12 kk | 2 v. p.a. | 3 v. p.a. | 5 v. p.a. |                             |                              |      |                    |       |
| <b>OSAKERAHASTOT</b>  |            |      |       |           |           |           |                             |                              |      |                    |       |
| PSP-Kasvuosake        | 8,3        | 8,0  | 41,9  |           |           |           | 40,4                        | 13,7                         | 0,59 | 2,8                | 21,5  |
| Leijona-Osake         | 10,2       | 4,9  | 37,4  | 45,1      | 27,4      | 27,7      | 34,0                        | 15,5                         | 0,74 | 2,2                | 12,7  |
| Gyllenberg Small Firm | 9,9        | 7,1  | 36,9  | 49,1      | 32,2      |           | 32,9                        | 12,5                         | 0,62 | 2,7                | 15,6  |
| Alfred Berg Finland   | 8,2        | 3,8  | 34,2  | 41,6      | 26,7      | 31,0      | 31,6                        | 19,4                         | 0,90 | 1,6                | 5,1   |
| Merita Fennia         | 9,8        | 3,5  | 31,3  | 42,9      | 27,8      | 25,9      | 28,7                        | 19,4                         | 0,84 | 1,4                | 3,9   |
| Gyllenberg Finlandia  | 11,2       | -0,6 | 30,7  | 38,9      | 22,9      |           | 28,1                        | 16,9                         | 0,90 | 1,6                | 1,6   |
| Aktia Capital         | 6,3        | -0,3 | 30,4  | 35,5      | 19,8      | 20,2      | 29,1                        | 17,8                         | 1,01 | 1,5                | -1,9  |
| Evli Select           | 6,8        | 1,4  | 30,3  | 39,2      | 20,0      | 25,4      | 27,7                        | 18,1                         | 0,88 | 1,5                | 1,8   |
| Carnegie Osake        | 4,4        | -0,2 | 29,7  | 42,7      | 23,6      | 26,5      | 27,1                        | 16,9                         | 0,81 | 1,6                | 3,0   |
| Merita Pro Suomi      | 8,5        | 0,4  | 29,1  | 41,6      | 24,7      |           | 27,7                        | 19,8                         | 0,83 | 1,3                | 1,9   |
| Interbank Osake       | 6,6        | 0,4  | 28,9  |           |           |           | 28,2                        | 16,7                         | 0,83 | 1,5                | 1,5   |
| Trevise Osakerahasto  | 5,3        | -3,8 | 24,9  |           |           |           | 24,2                        | 16,8                         | 0,96 | 1,3                | -6,0  |
| Odin Finland          | 5,9        | -1,2 | 24,9  | 51,1      | 30,0      | 38,8      | 20,6                        | 15,5                         | 0,72 | 1,4                | 0,7   |
| Diana Osake           | 9,1        | 2,8  | 24,5  | 39,5      | 25,6      |           | 22,7                        | 18,3                         | 0,80 | 1,2                | -1,9  |
| Arctos Finland        | 7,3        | 0,7  | 24,3  | 38,4      | 24,7      |           | 21,9                        | 16,9                         | 0,85 | 1,2                | -3,5  |
| OP-Delta              | 5,6        | -5,4 | 15,7  | 27,3      | 15,3      | 24,4      | 13,4                        | 18,4                         | 0,98 | 0,7                | -15,9 |
| Fondita Equity        | 5,9        | 4,4  |       |           |           |           |                             | 18,2                         |      |                    |       |
| PSP-Osake             | 11,3       |      |       |           |           |           |                             | 25,4                         |      |                    |       |

|                           | TUOTTO (%) |      |       |           |           |           | Esimerkki-sijoitus<br>12 kk | RISKI                        |      | TUOTTO / RISKI     |       |
|---------------------------|------------|------|-------|-----------|-----------|-----------|-----------------------------|------------------------------|------|--------------------|-------|
|                           | Nimellinen |      |       |           |           |           |                             | Volatiliteetti<br>(%, 12 kk) | Beta | Sharpen<br>mittari | Alfa  |
|                           | 1 kk       | 6 kk | 12 kk | 2 v. p.a. | 3 v. p.a. | 5 v. p.a. |                             |                              |      |                    |       |
| <b>YHDISTELMÄRAHASTOT</b> |            |      |       |           |           |           |                             |                              |      |                    |       |
| FIM Forte                 | 9,7        | 5,3  | 27,9  | 44,8      | 29,3      |           | 25,4                        | 16,3                         | 0,69 | 1,5                | 4,8   |
| Interbank Optimi          | 4,5        | 1,2  | 22,8  |           |           |           | 22,2                        | 12,6                         | 0,56 | 1,5                | 3,2   |
| Alfred Berg Optimal       | 5,9        | 3,1  | 21,3  | 28,6      | 22,4      |           | 18,9                        | 12,0                         | 0,60 | 1,5                | 0,8   |
| Evli Mix                  | 4,9        | 2,5  | 19,8  | 22,0      |           |           | 17,4                        | 10,6                         | 0,53 | 1,5                | 1,2   |
| Arctos Forte              | 6,6        | 2,2  | 18,7  | 30,1      | 20,1      |           | 16,4                        | 11,7                         | 0,59 | 1,3                | -1,5  |
| OP-Metsä                  | 2,5        | -2,6 | 17,0  | 26,5      | 12,9      | 17,9      | 14,7                        | 14,7                         | 0,82 | 0,9                | -9,8  |
| Merita Optima             | 4,1        | 2,7  | 15,4  | 20,4      | 12,6      | 15,8      | 13,1                        | 9,1                          | 0,34 | 1,3                | 2,3   |
| OP-Pirkka                 | 6,6        | -2,3 | 14,5  | 38,6      | 20,0      | 20,1      | 12,2                        | 17,1                         | 0,85 | 0,6                | -13,3 |
| Diana Korko+Osake         | 4,8        | 1,5  | 13,8  | 23,5      | 16,6      |           | 9,3                         | 9,7                          | 0,42 | 1,1                | -1,7  |
| Gyllenberg Optimum        | 5,1        | -0,3 | 12,8  | 20,2      | 10,4      | 17,5      | 10,6                        | 9,0                          | 0,43 | 1,1                | -3,0  |
| OP-Tuotto                 | 3,6        | -2,1 | 9,3   | 16,0      | 10,5      | 11,8      | 7,1                         | 8,9                          | 0,45 | 0,7                | -6,9  |

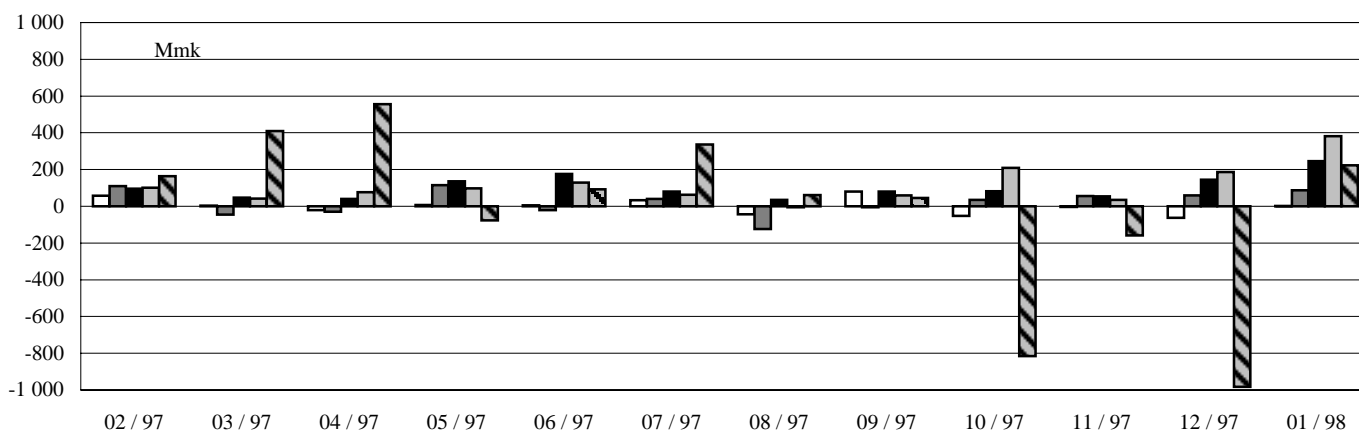
|                             | TUOTTO (%) |      |       |           |           |           | Esimerkki-sijoitus<br>12 kk | RISKI                        |                            | TUOTTO / RISKI     |      |
|-----------------------------|------------|------|-------|-----------|-----------|-----------|-----------------------------|------------------------------|----------------------------|--------------------|------|
|                             | Nimellinen |      |       |           |           |           |                             | Volatiliteetti<br>(%, 12 kk) | Beta (B) /<br>Duraatio (D) | Sharpen<br>mittari | Alfa |
|                             | 1 kk       | 6 kk | 12 kk | 2 v. p.a. | 3 v. p.a. | 5 v. p.a. |                             |                              |                            |                    |      |
| <b>VERTAILUINDEKSIT</b>     |            |      |       |           |           |           |                             |                              |                            |                    |      |
| HEX-tuottoindeksi           | 8,8        | -0,6 | 32,1  | 46,8      | 28,4      | 35,1      |                             | 23,9                         | 1,00 B                     | 1,2                | 0,0  |
| HEX-portfoliotuottoindeksi  | 7,7        | 2,1  | 30,3  | 43,0      | 25,2      | 29,7      |                             | 19,3                         | 0,86 B                     | 1,4                | 2,3  |
| Painorajoitettu FOX-salkku  | 7,6        | -1,8 | 30,6  | 41,5      | 24,5      | 32,1      | 27,4                        | 23,3                         | 1,03 B                     | 1,2                | -2,3 |
| PSP-valtionobligatioindeksi | 2,1        | 5,0  | 8,3   | 10,7      | 14,0      | 12,5      |                             | 2,8                          | 4,8 D                      | 1,8                |      |
| 3kk Helibor -indeksi        | 0,33       | 1,65 | 3,20  | 3,52      | 4,39      | 5,45      |                             | 0,15                         | 0,25 D                     |                    |      |
| Talletuskorko               | 0,28       | 1,62 | 3,40  |           |           |           | 2,40                        | 0,00                         |                            |                    |      |

# SIJOITUSRAHASTOJEN VERTAILU 30.1.1998

## SUOMEEN SIJOITAVIEN RAHASTOJEN MARKKINA-ARVON KEHITYS



## NETTOMERKINNÄT SUOMEEN SIJOITAVIIN RAHASTOIHIN



## VIPU-, OSAKE- JA YHDISTELMÄRAHASTOJEN MARKKINA-ARVOT, Mmk

|                       |       |   |
|-----------------------|-------|---|
| Merita Optima         | 726,7 | ■ |
| Alfred Berg Optimal   | 694,7 | ■ |
| Odin Finland          | 575,4 | ■ |
| Alfred Berg Finland   | 475,6 | ■ |
| Merita Fennia         | 413,5 | ■ |
| Evli Select           | 377,1 | ■ |
| Gyllenberg Optimum    | 359,8 | ■ |
| Evli Mix              | 304,9 | ■ |
| OP-Tuotto             | 279,5 | ■ |
| Leijona-Osake         | 245,8 | ■ |
| OP-Delta              | 238,3 | ■ |
| Diana Osake           | 235,4 | ■ |
| Aktia Capital         | 190,2 | ■ |
| Gyllenberg Finlandia  | 181,4 | ■ |
| Gyllenberg Small Firm | 175,0 | ■ |
| OP-Metsä              | 135,4 | ■ |
| Carnegie Osake        | 109,4 | ■ |
| FIM Forte             | 106,5 | ■ |
| Arctos Futura         | 102,7 | □ |
| Interbank Optimi      | 101,1 | ■ |
| PSP-Kasvuosake        | 95,5  | ■ |
| OP-Pirkka             | 87,2  | ■ |
| Interbank Vipu        | 85,4  | □ |
| Arctos Forte          | 84,5  | ■ |
| Gyllenberg Momentum   | 84,1  | □ |
| Treviso Osakerahasto  | 80,3  | ■ |
| Merita Pro Suomi      | 76,6  | ■ |
| Diana Korke+Osake     | 68,2  | ■ |
| PSP-Osake             | 53,1  | ■ |
| Interbank Osake       | 39,8  | ■ |
| Arctos Finland        | 31,5  | ■ |
| Fondita Equity        | 28,8  | ■ |
| Interbank Kontra      | 8,8   | □ |

□ Vipurahastot  
 ■ Osakerahastot  
 ■ Yhdistelmärahastot  
 ■ Pitkän koron rahastot  
 ■ Lyhyen koron rahastot

# KORKORAHASTOJEN VERTAILU 30.1.1998

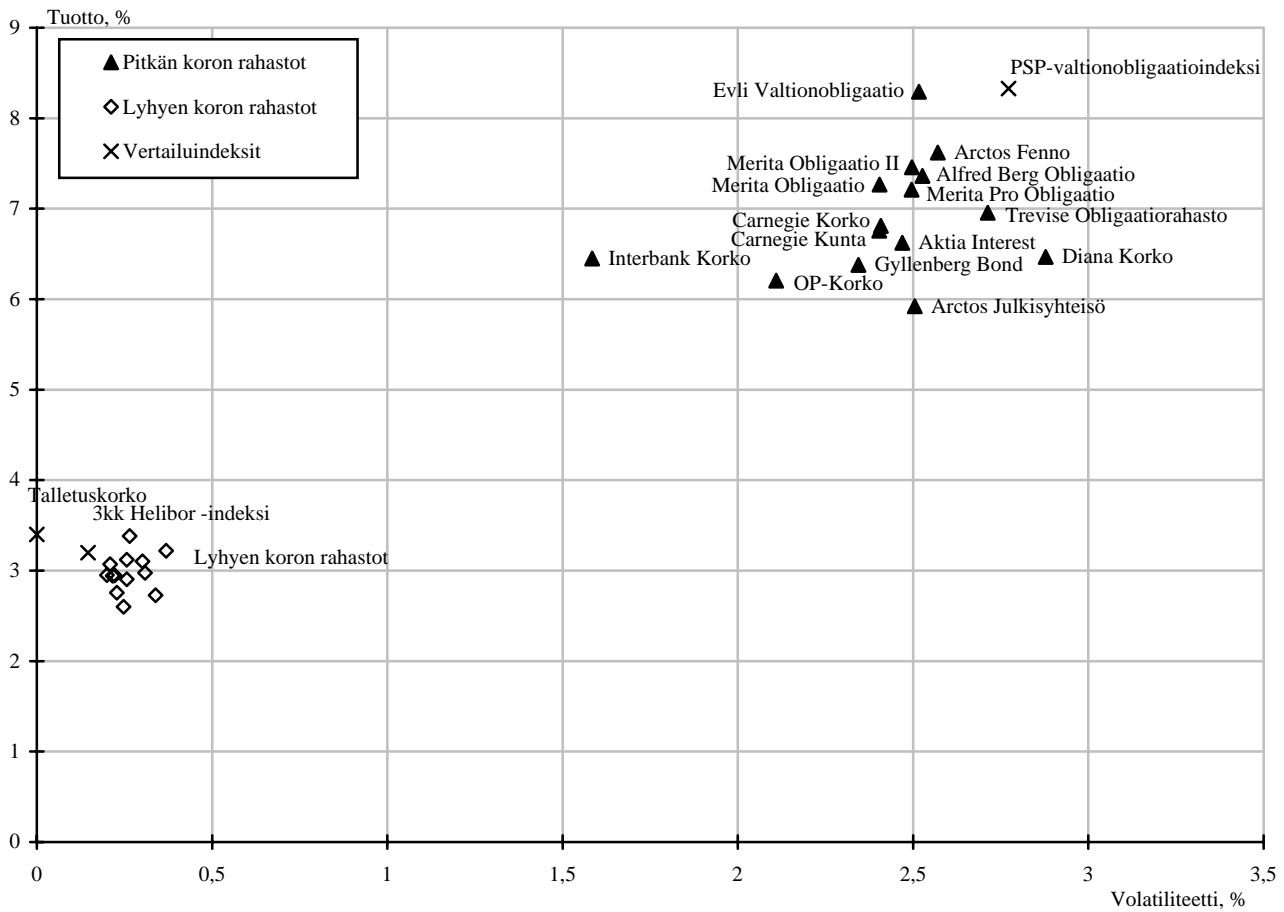
|                              | TUOTTO (%) |            |            |             |             |             | Esimerkki-sijoitus<br>12 kk | RISKI              |                   | TUOTTO / RISKI<br>Sharpen mittari |
|------------------------------|------------|------------|------------|-------------|-------------|-------------|-----------------------------|--------------------|-------------------|-----------------------------------|
|                              | Nimellinen |            |            |             |             |             |                             | Volatiliteetti (%) | Duraatio (vuotta) |                                   |
|                              | 1 kk       | 6 kk       | 12 kk      | 2 v. p.a.   | 3 v. p.a.   | 5 v. p.a.   |                             |                    |                   |                                   |
| <b>PITKÄN KORON RAHASTOT</b> |            |            |            |             |             |             |                             |                    |                   |                                   |
| <b>SUOMI</b>                 |            |            |            |             |             |             |                             |                    |                   |                                   |
| Evli Valtionobligaatio       | 2,0        | <b>4,8</b> | <b>8,3</b> | <b>10,8</b> | <b>13,6</b> |             | <b>7,8</b>                  | 2,5                | 5,1               | <b>1,9</b>                        |
| Arctos Fenno                 | 1,7        | 4,4        | 7,6        | 9,3         | 11,7        |             | 7,1                         | 2,6                | 3,5               | 1,6                               |
| Merita Obligaatio II         | <b>2,2</b> | 4,5        | 7,5        | 9,7         | 11,1        | <b>10,8</b> | 6,4                         | 2,5                | 5,0               | 1,6                               |
| Alfred Berg Obligaatio       | 1,8        | 4,6        | 7,4        | 9,5         | 12,8        |             | 6,8                         | 2,5                | 4,9               | 1,6                               |
| Merita Obligaatio            | 2,0        | 4,6        | 7,3        | 9,1         | 10,5        |             | 6,2                         | 2,4                | 5,0               | 1,6                               |
| Merita Pro Obligaatio        | 2,0        | 4,5        | 7,2        | 9,4         | 12,7        |             | 6,6                         | 2,5                | 5,0               | 1,5                               |
| Treviso Obligaatorahasto     | 1,8        | 4,3        | 7,0        |             |             |             | 7,0                         | 2,7                | 4,4               | 1,3                               |
| Carnegie Korko               | 1,8        | 4,0        | 6,8        | 8,7         | 11,4        |             | 6,5                         | 2,4                | 4,9               | 1,4                               |
| Carnegie Kunta               | 1,9        | 4,1        | 6,8        | 9,0         | 11,6        |             | 6,6                         | 2,4                | 4,9               | 1,4                               |
| Aktia Interest               | 1,7        | 4,2        | 6,6        | 8,7         | 12,0        | 10,5        | 5,6                         | 2,5                | 5,1               | 1,3                               |
| Diana Korko                  | 1,6        | 3,8        | 6,5        | 7,4         | 10,0        |             | 5,6                         | 2,9                | 3,6               | 1,1                               |
| Interbank Korko              | 1,3        | 3,2        | 6,5        |             |             |             | 5,9                         | 1,6                | 2,7               | 1,9                               |
| Gyllenberg Bond              | 1,8        | 4,1        | 6,4        | 8,5         | 12,5        |             | 5,8                         | 2,3                | 4,4               | 1,3                               |
| OP-Korko                     | 1,7        | 3,7        | 6,2        | 8,4         | 10,5        |             | 5,7                         | 2,1                | 5,0               | 1,3                               |
| Arctos Julkisyhteisö         | 1,3        | 3,5        | 5,9        | 8,2         |             |             | 5,7                         | 2,5                | 2,1               | 1,0                               |
| Leijona-Obligaatio           | 2,2        |            |            |             |             |             |                             | 2,6                | 4,3               |                                   |
| PSP-Pitkäkorko               | 1,9        |            |            |             |             |             |                             | 2,6                | 4,4               |                                   |
| Evli Yhteisökorko            | 1,3        |            |            |             |             |             |                             | 1,5                | 2,9               |                                   |

|                              | TUOTTO (%)  |             |             |             |             |             |             | Esimerkki-sijoitus<br>12 kk | RISKI              |                   |
|------------------------------|-------------|-------------|-------------|-------------|-------------|-------------|-------------|-----------------------------|--------------------|-------------------|
|                              | Nimellinen  |             |             |             |             |             |             |                             | Volatiliteetti (%) | Duraatio (vuotta) |
|                              | 1 kk        | 2 kk        | 3 kk        | 6 kk        | 9 kk        | 12 kk       | 2 v. p.a.   |                             |                    |                   |
| <b>LYHYEN KORON RAHASTOT</b> |             |             |             |             |             |             |             |                             |                    |                   |
| <b>SUOMI</b>                 |             |             |             |             |             |             |             |                             |                    |                   |
| Interbank Likvidi            | <b>0,49</b> | <b>0,89</b> | <b>1,27</b> | <b>1,78</b> | <b>2,56</b> | <b>3,38</b> |             | <b>3,12</b>                 | 0,27               | 0,72              |
| OP-Markka                    | 0,40        | 0,81        | 1,24        | 1,74        | 2,48        | 3,22        |             | 2,70                        | 0,37               | 0,59              |
| PSP-Lyhytkorko               | 0,38        | 0,77        | 1,10        | 1,67        | 2,39        | 3,12        |             | 2,86                        | 0,26               | 0,40              |
| Merita Pro Korko             | 0,37        | 0,78        | 1,04        | 1,59        | 2,44        | 3,10        |             | 2,74                        | 0,30               | 0,42              |
| Carnegie Likvidi             | 0,30        | 0,67        | 0,96        | 1,59        | 2,37        | 3,07        | <b>3,90</b> | 2,87                        | 0,21               | 0,31              |
| Arctos Markka                | 0,43        | 0,86        | 1,25        | 1,61        | 2,31        | 2,98        |             | 2,88                        | 0,31               | 0,55              |
| Alfred Berg Markka           | 0,35        | 0,71        | 1,01        | 1,58        | 2,29        | 2,95        | 3,36        | 2,43                        | 0,20               | 0,38              |
| Evli Korko                   | 0,42        | 0,79        | 1,08        | 1,61        | 2,28        | 2,95        | 3,68        | 2,85                        | 0,22               | 0,57              |
| Gyllenberg Money Manager     | 0,37        | 0,79        | 1,12        | 1,65        | 2,34        | 2,94        |             | 2,64                        | 0,22               | 0,39              |
| Diana Markka                 | 0,34        | 0,79        | 1,08        | 1,53        | 2,19        | 2,90        |             | 2,24                        | 0,26               | 0,52              |
| Merita Korko                 | 0,36        | 0,74        | 1,01        | 1,51        | 2,18        | 2,76        | 3,40        | 2,61                        | 0,23               | 0,41              |
| Treviso Korkorahasto         | 0,30        | 0,61        | 0,93        | 1,41        | 2,06        | 2,73        | 3,18        | 2,73                        | 0,34               | 0,41              |
| Aktia Likvida                | 0,38        | 0,74        | 1,05        | 1,57        | 2,22        | 2,60        | 3,15        | 2,09                        | 0,25               | 0,50              |
| Leijona-Valtio               | 0,33        | 0,68        | 0,92        |             |             |             |             |                             | 0,26               | 0,44              |
| Fim Likvidi                  | 0,25        | 0,54        | 0,75        |             |             |             |             |                             | 0,18               | 0,13              |

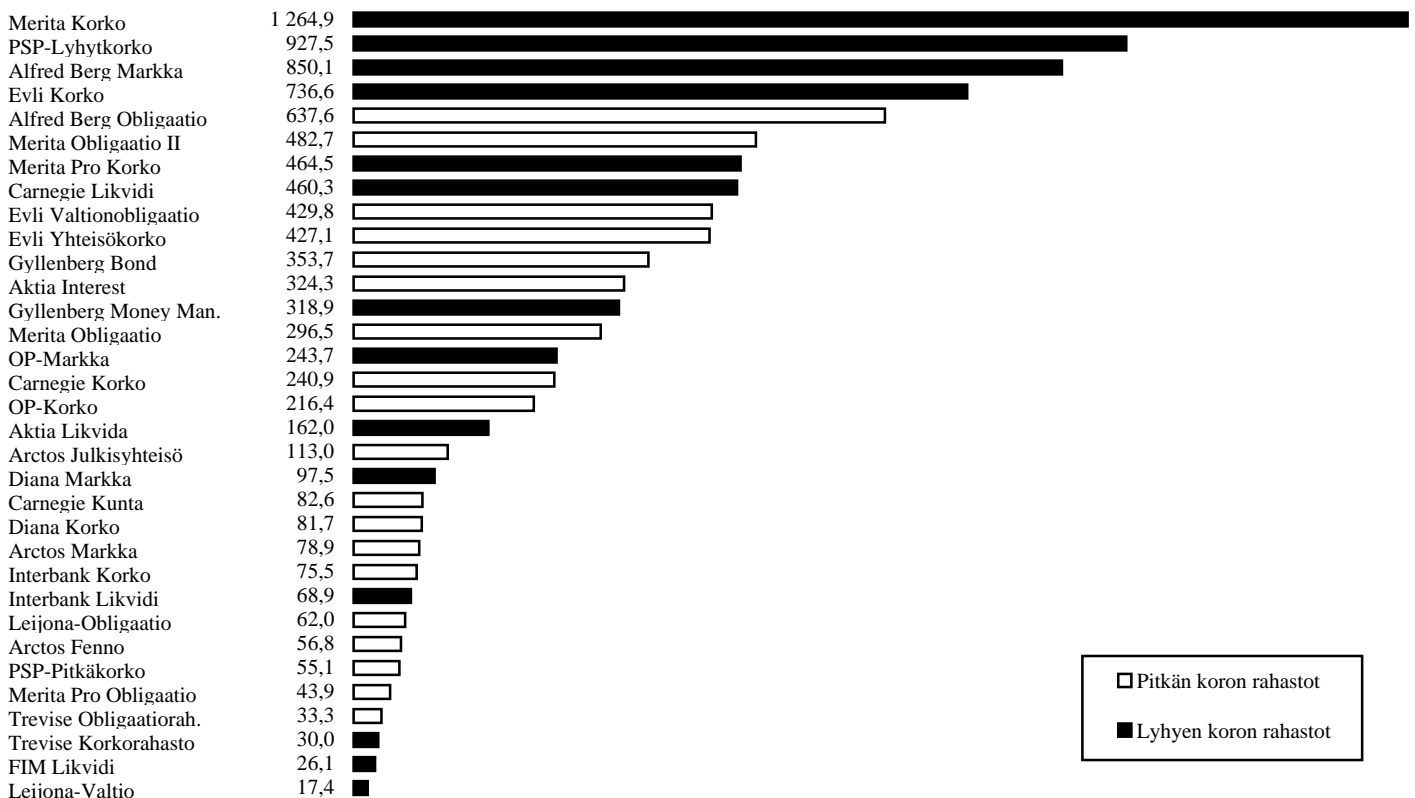
|                              | TUOTTO (%) |      |       |           |           |           | Esimerkki-sijoitus<br>12 kk | RISKI              |                         | TUOTTO / RISKI  |      |
|------------------------------|------------|------|-------|-----------|-----------|-----------|-----------------------------|--------------------|-------------------------|-----------------|------|
|                              | Nimellinen |      |       |           |           |           |                             | Volatiliteetti (%) | Beta (B) / Duraatio (D) | Sharpen mittari | Alfa |
|                              | 1 kk       | 6 kk | 12 kk | 2 v. p.a. | 3 v. p.a. | 5 v. p.a. |                             |                    |                         |                 |      |
| <b>VERTAILUINDEKSIT</b>      |            |      |       |           |           |           |                             |                    |                         |                 |      |
| HEX-tuottoindeksi            | 8,8        | -0,6 | 32,1  | 46,8      | 28,4      | 35,1      |                             | 23,9               | 1,00 B                  | 1,2             | 0,0  |
| HEX-portfoliotuottoindeksi   | 7,7        | 2,1  | 30,3  | 43,0      | 25,2      | 29,7      |                             | 19,3               | 0,86 B                  | 1,4             | 2,3  |
| Painorajoitettu FOX-salkku   | 7,6        | -1,8 | 30,6  | 41,5      | 24,5      | 32,1      | 27,4                        | 23,3               | 1,03 B                  | 1,2             | -2,3 |
| PSP-valtionobligaatioindeksi | 2,1        | 5,0  | 8,3   | 10,7      | 14,0      | 12,5      |                             | 2,8                | 4,8 D                   | 1,8             |      |
| 3kk Helibor -indeksi         | 0,33       | 1,65 | 3,20  | 3,52      | 4,39      | 5,45      |                             | 0,15               | 0,25 D                  |                 |      |
| Talletuskorko                | 0,28       | 1,62 | 3,40  |           |           |           | 2,40                        | 0,00               |                         |                 |      |

# KORKORAHASTOJEN VERTAILU 30.1.1998

## KORKORAHASTOJEN TUOTTO JA RISKI 1.2.1997 - 30.1.1998



## KORKORAHASTOJEN MARKKINA-ARVOT, Mmk



# KV-RAHASTOJEN VERTAILU 30.1.1998

| TUOTTO (%)          |           |            |           |           |           | Esimerkkisijoitus     |           | RISKI                      |           | TUOTTO     |
|---------------------|-----------|------------|-----------|-----------|-----------|-----------------------|-----------|----------------------------|-----------|------------|
| Nimellinen (FIM)    |           |            |           |           |           | 12 kk                 |           | Volatiliteetti (% , 12 kk) |           | / RISKI    |
| 1 kk                | 6 kk      | 12 kk      | 2 v, p.a. | 3 v, p.a. | 5 v, p.a. | FIM                   | Not. val. | FIM                        | Not. val. | Sharpen m. |
| <b>VIPURAHASTOT</b> |           |            |           |           |           | <b>KANSAINVÄLISET</b> |           |                            |           |            |
| Arctos Focus        | Pohjoism. | <b>4,9</b> |           |           |           |                       |           |                            |           |            |
| Phalanx             | Pohjoism. | 3,2        |           |           |           |                       |           |                            |           |            |

| TUOTTO (%)       |      |       |           |           |           | Esimerkkisijoitus |           | RISKI                      |           | TUOTTO     |
|------------------|------|-------|-----------|-----------|-----------|-------------------|-----------|----------------------------|-----------|------------|
| Nimellinen (FIM) |      |       |           |           |           | 12 kk             |           | Volatiliteetti (% , 12 kk) |           | / RISKI    |
| 1 kk             | 6 kk | 12 kk | 2 v, p.a. | 3 v, p.a. | 5 v, p.a. | FIM               | Not. val. | FIM                        | Not. val. | Sharpen m. |

| <b>OSAKERAHASTOT</b>             |  |             |              |             |             | <b>KANSAINVÄLISET</b> |             |             |             |      |      |            |
|----------------------------------|--|-------------|--------------|-------------|-------------|-----------------------|-------------|-------------|-------------|------|------|------------|
| <b>Pohjoismaat</b>               |  |             |              |             |             |                       |             |             |             |      |      |            |
| Carnegie Nordic Markets          |  | 3,5         | <b>7,6</b>   | <b>32,0</b> |             |                       |             | <b>32,0</b> | 16,2        | 22,0 | 19,2 | <b>1,3</b> |
| Odin Sverige                     |  | -1,5        | 5,5          | 30,1        | <b>59,3</b> | <b>41,7</b>           |             | 25,7        | <b>29,3</b> | 20,6 | 20,2 | 1,3        |
| Merita Avanti                    |  | <b>7,7</b>  | 3,4          | 26,5        | 39,2        | 23,8                  | 23,1        | 24,0        | 24,0        | 18,8 | 18,8 | 1,2        |
| Fidelity Nordic                  |  | 4,8         | -0,1         | 24,9        | 38,2        | 30,7                  | 33,6        | 18,7        | 17,0        | 21,4 | 20,1 | 1,0        |
| Merita Nordia                    |  | 3,3         | -2,1         | 24,5        | 32,3        | 21,4                  | 22,2        | 22,1        | 22,1        | 22,7 | 22,7 | 0,9        |
| SHB Nordic                       |  | 3,4         | -1,9         | 24,1        | 36,1        | 28,0                  |             | 21,6        | 20,0        | 19,2 | 17,9 | 1,1        |
| Odin Norden                      |  | -2,0        | -2,4         | 22,7        | 50,4        | 33,3                  | <b>50,3</b> | 18,5        | 22,0        | 18,2 | 17,6 | 1,1        |
| Alfred Berg Norden               |  | 4,3         | -0,2         | 22,6        | 35,4        | 27,2                  | 26,0        | 20,9        | 13,4        | 25,8 | 22,4 | 0,7        |
| Treviso Tillväxtfond             |  | 3,2         | -2,3         | 21,8        | 39,8        | 33,8                  |             | 21,1        | 19,4        | 23,2 | 21,9 | 0,8        |
| Odin Norge                       |  | -7,7        | -6,0         | 18,1        | 39,0        | 30,8                  | 38,5        | 14,1        | 17,4        | 21,3 | 19,8 | 0,7        |
| SHB Sweden                       |  | 3,0         | -5,6         | 17,0        | 31,6        |                       |             | 14,7        | 13,1        | 21,8 | 20,5 | 0,6        |
| Fondita Nordic Small Cap         |  | 4,6         |              |             |             |                       |             |             |             | 22,0 | 22,0 |            |
| Evli Nordic Sm. Comp.            |  | 2,3         |              |             |             |                       |             |             |             | 9,9  | 9,9  |            |
| <b>Eurooppa</b>                  |  |             |              |             |             |                       |             |             |             |      |      |            |
| Alfred Berg Switzerland          |  | 4,8         | <b>11,0</b>  | <b>53,7</b> | 33,9        | 29,9                  | 22,4        | <b>51,6</b> | 38,4        | 29,1 | 29,8 | 1,7        |
| SHB Europa                       |  | <b>6,6</b>  | 10,1         | 48,4        | 36,4        | 28,8                  | 17,6        | 46,9        | <b>44,9</b> | 19,0 | 17,6 | 2,4        |
| SHB Germany                      |  | 4,2         | 0,0          | 45,3        | 28,4        | 22,0                  | 15,2        | 42,4        | 40,1        | 24,1 | 24,2 | 1,7        |
| Alfred Berg Europe               |  | 5,9         | 6,5          | 40,7        | 36,0        | 27,0                  |             | 38,8        | 36,5        | 20,3 | 20,7 | 1,8        |
| Indosuez GIF Continental Europe  |  | 6,4         | 6,0          | 39,7        | 35,4        | 29,5                  | 19,8        | 38,4        | 33,3        | 22,2 | 22,0 | 1,6        |
| Alfred Berg Germany              |  | 3,8         | -1,1         | 39,4        | 27,8        | 23,0                  | 15,2        | 37,5        | 35,3        | 24,2 | 24,6 | 1,5        |
| Fidelity European Growth         |  | 5,2         | 9,4          | 38,6        | 37,8        | <b>30,1</b>           | <b>24,3</b> | 31,7        | 29,5        | 15,9 | 16,2 | 2,2        |
| Fleming FF European              |  | 3,0         | 5,3          | 35,3        | 35,0        | 27,9                  | 18,8        | 30,8        | 29,3        | 18,5 | 18,9 | 1,7        |
| Fidelity European Smaller Co's   |  | 5,6         | 10,6         | 33,5        | <b>42,1</b> |                       |             | 26,9        | 24,8        | 12,5 | 12,9 | <b>2,4</b> |
| Fleming FF European Smaller Co's |  | 5,8         | 5,3          | 20,9        | 30,0        | 24,4                  |             | 16,8        | 14,9        | 13,7 | 13,9 | 1,3        |
| Gyllenberg European              |  | 3,8         | 4,6          |             |             |                       |             |             |             | 15,4 | 15,4 |            |
| PSP-Euro Osake                   |  | 5,2         |              |             |             |                       |             |             |             |      |      |            |
| Merita Eurooppa                  |  | 4,9         |              |             |             |                       |             |             |             | 17,5 | 17,5 |            |
| <b>Pohjois-Amerikka</b>          |  |             |              |             |             |                       |             |             |             |      |      |            |
| Fleming FF American              |  | 2,6         | <b>10,4</b>  | <b>52,2</b> | <b>44,8</b> | <b>40,3</b>           | <b>24,1</b> | <b>47,0</b> | <b>29,4</b> | 18,1 | 13,7 | <b>2,7</b> |
| Fidelity America                 |  | <b>4,4</b>  | 4,0          | 37,7        | 32,5        | 32,4                  | 17,1        | 30,9        | 15,2        | 23,1 | 19,2 | 1,5        |
| Alfred Berg North America        |  | 2,7         | 2,2          | 36,3        | 34,5        | 29,6                  | 14,3        | 34,5        | 18,3        | 20,6 | 16,2 | 1,6        |
| SHB America                      |  | 2,6         | 2,7          | 35,0        | 36,8        | 35,7                  | 17,6        | 32,3        | 16,4        | 24,2 | 21,5 | 1,3        |
| Merita Amerikka                  |  | 3,3         |              |             |             |                       |             |             |             | 21,2 | 21,2 |            |
| <b>Japani</b>                    |  |             |              |             |             |                       |             |             |             |      |      |            |
| SHB Japan                        |  | 5,8         | <b>-16,0</b> | <b>18,3</b> | <b>2,7</b>  | <b>0,9</b>            | 1,3         | <b>16,0</b> | <b>6,9</b>  | 24,7 | 22,8 | <b>0,6</b> |
| Fidelity Japan                   |  | 8,4         | -18,3        | 15,7        | 1,5         | -2,3                  | <b>3,3</b>  | 10,0        | 1,3         | 26,6 | 22,4 | 0,5        |
| Indosuez GIF Japan Portfolio     |  | 8,9         | -23,0        | 9,5         | -5,9        | -4,1                  | 2,6         | 8,4         | -0,1        | 29,5 | 24,6 | 0,2        |
| Fleming FF Japanese              |  | 13,1        | -27,5        | 0,0         | -12,5       | -9,2                  | -5,2        | -3,4        | -15,0       | 27,2 | 26,5 | -0,1       |
| Alfred Berg Japan                |  | 11,4        | -24,2        | -2,8        | -11,3       | -8,0                  |             | -4,3        | -11,8       | 23,8 | 18,8 | -0,3       |
| Fleming FF Japanese Smaller Co's |  | <b>17,3</b> | -27,3        | -10,7       | -18,3       | -11,3                 |             | -13,7       | -24,1       | 23,9 | 23,3 | -0,6       |
| Fidelity Japan Smaller Co's      |  | 13,1        | -26,2        | -11,0       | -18,1       | -14,6                 | -4,5        | -15,4       | -22,0       | 20,9 | 15,3 | -0,7       |
| Merita Aasia                     |  | 4,8         |              |             |             |                       |             |             |             | 28,0 | 28,0 |            |
| <b>Aasia (ei Japani)</b>         |  |             |              |             |             |                       |             |             |             |      |      |            |
| Fleming FF Pacific               |  | <b>7,8</b>  | <b>-20,1</b> | <b>19,3</b> | <b>7,7</b>  | <b>13,1</b>           | <b>9,2</b>  | <b>15,3</b> | <b>1,4</b>  | 27,9 | 25,4 | <b>0,6</b> |
| SHB Pacific                      |  | -4,4        | -37,0        | -28,8       | -8,3        | 0,8                   | 3,8         | -30,2       | -38,6       | 27,4 | 26,2 | -1,2       |
| Fleming FF Eastern Opportunities |  | -4,6        | -41,9        | -30,9       | -12,5       | -3,0                  | -1,0        | -33,3       | -41,3       | 33,7 | 31,2 | -1,0       |
| Alfred Berg Far East             |  | -8,3        | -42,1        | -36,4       | -15,6       | -4,9                  | 1,0         | -37,5       | -45,1       | 26,3 | 23,1 | -1,5       |
| Fidelity South East Asia         |  | -6,1        | -44,9        | -36,8       | -15,6       | -1,5                  | 2,1         | -40,0       | -47,2       | 35,0 | 32,8 | -1,1       |
| Indosuez GIF Asia Pacific        |  | -5,7        | -48,2        | -44,9       | -20,5       | -6,9                  | 0,5         | -45,4       | -52,0       | 33,2 | 30,3 | -1,5       |
| Indosuez GIF Asean               |  | -4,8        | -50,1        | -56,6       | -32,9       | -20,0                 |             | -57,1       | -62,2       | 34,6 | 32,2 | -1,7       |
| <b>Kehittyvät markkinat</b>      |  |             |              |             |             |                       |             |             |             |      |      |            |
| Fidelity Latin America           |  | <b>-7,5</b> | -17,6        | <b>23,2</b> | 26,6        | 17,8                  |             | <b>17,0</b> | 3,0         | 39,7 | 37,0 | <b>0,5</b> |
| Fleming FF Eastern European      |  | -11,1       | <b>-14,7</b> | 12,5        | <b>42,6</b> | <b>40,6</b>           |             | 8,7         | <b>6,9</b>  | 34,2 | 34,5 | 0,3        |
| Fidelity Hong Kong & China       |  | -14,5       | -43,3        | -25,0       | -1,0        | 12,4                  | <b>11,0</b> | -28,7       | -37,3       | 41,5 | 39,7 | -0,7       |
| Fleming FF China                 |  | -21,2       | -54,6        | -26,7       | 6,8         | 11,1                  |             | -29,2       | -37,7       | 53,8 | 52,4 | -0,6       |

# KV-RAHASTOJEN VERTAILU 30.1.1998

|                              | TUOTTO (%)       |       |       |           |           |           | Esimerkkisijoitus |           | RISKI                      |           | TUOTTO / RISKI<br>Sharpen m. |
|------------------------------|------------------|-------|-------|-----------|-----------|-----------|-------------------|-----------|----------------------------|-----------|------------------------------|
|                              | Nimellinen (FIM) |       |       |           |           |           | 12 kk             |           | Volatiliteetti (% , 12 kk) |           |                              |
|                              | 1 kk             | 6 kk  | 12 kk | 2 v, p.a. | 3 v, p.a. | 5 v, p.a. | FIM               | Not. val. | FIM                        | Not. val. |                              |
| <b>OSAKERAHASTOT</b>         |                  |       |       |           |           |           |                   |           |                            |           |                              |
| <b>Koko maailma</b>          |                  |       |       |           |           |           |                   |           |                            |           |                              |
| SHB International            | 4,7              | 3,0   | 37,1  | 27,7      | 23,3      | 11,6      | 34,4              | 18,3      | 18,4                       | 15,2      | 1,8                          |
| Fidelity International       | 4,5              | -0,5  | 34,4  | 30,0      | 26,8      | 17,0      | 27,7              | 12,3      | 19,2                       | 15,3      | 1,6                          |
| Alfred Berg Global           | 4,2              | -1,6  | 34,0  | 27,7      | 22,5      | 12,6      | 32,2              | 16,2      | 19,8                       | 14,9      | 1,5                          |
| Carnegie Worldwide           | 2,0              | -4,9  | 29,6  | 26,7      |           |           | 29,6              | 14,0      | 25,1                       | 22,3      | 1,0                          |
| Evli Global                  | 4,2              | -1,9  | 28,7  | 21,5      | 19,8      |           | 26,1              | 26,1      | 16,8                       | 16,8      | 1,5                          |
| Trevise Global Equity        | 3,5              | -5,4  | 21,7  |           |           |           | 19,3              | 19,3      | 16,7                       | 16,7      | 1,1                          |
| Aktia Global                 | 4,0              | -7,1  | 20,8  | 22,9      | 19,9      |           | 18,4              | 18,4      | 18,8                       | 18,8      | 0,9                          |
| Merita Internat. Equity Fund | 0,7              | -10,9 | 10,1  | 16,0      | 14,8      | 10,4      | 9,1               | 9,1       | 16,1                       | 16,1      | 0,4                          |
| Odin Maritim                 | -8,7             | -11,9 | 5,6   | 25,1      | 16,9      |           | 2,0               | 4,9       | 19,6                       | 18,6      | 0,1                          |
| Opstock Global Equity        | 3,9              | -2,0  |       |           |           |           |                   |           | 19,2                       | 19,2      |                              |
| Merita Pro Global Equity     | 3,3              | -4,5  |       |           |           |           |                   |           | 20,2                       | 20,2      |                              |
| Merita Maailma               | 3,5              |       |       |           |           |           |                   |           | 17,0                       | 17,0      |                              |
| Merita Foresta               | 2,6              |       |       |           |           |           |                   |           | 21,4                       | 21,4      |                              |

|                           | TUOTTO (%)       |      |       |           |           |           | Esimerkkisijoitus |           | RISKI                      |           | TUOTTO / RISKI<br>Sharpen m. |     |
|---------------------------|------------------|------|-------|-----------|-----------|-----------|-------------------|-----------|----------------------------|-----------|------------------------------|-----|
|                           | Nimellinen (FIM) |      |       |           |           |           | 12 kk             |           | Volatiliteetti (% , 12 kk) |           |                              |     |
|                           | 1 kk             | 6 kk | 12 kk | 2 v, p.a. | 3 v, p.a. | 5 v, p.a. | FIM               | Not. val. | FIM                        | Not. val. |                              |     |
| <b>YHDISTELMÄRAHASTOT</b> |                  |      |       |           |           |           |                   |           |                            |           |                              |     |
| <b>KANSAINVÄLISET</b>     |                  |      |       |           |           |           |                   |           |                            |           |                              |     |
| SHB Multimarket           | Maailma          | 2,7  | 0,9   | 23,5      | 22,2      | 18,7      | 21,0              | 19,3      | 14,3                       | 12,4      | 1,4                          |     |
| Aktia Secura              | Maailma          | 5,1  | 0,9   | 22,5      | 25,7      | 19,1      | 19,1              | 20,0      | 20,0                       | 12,7      | 12,7                         | 1,5 |
| Gyllenberg International  | Maailma          | 2,2  | -0,7  | 22,1      | 17,8      |           |                   | 19,7      | 19,7                       | 11,6      | 11,6                         | 1,6 |
| Merita Private            | Maailma          | 2,6  | 0,0   | 16,3      |           |           |                   | 12,9      | 12,9                       | 7,9       | 7,9                          | 1,6 |
| Opstock Global Balanced   | Maailma          | 3,4  | 0,3   |           |           |           |                   |           | 13,1                       | 13,1      |                              |     |

|                            | TUOTTO (%)       |      |       |           |           |           | Esimerkkisijoitus |           | RISKI                      |           | TUOTTO / RISKI<br>Sharpen m. |      |
|----------------------------|------------------|------|-------|-----------|-----------|-----------|-------------------|-----------|----------------------------|-----------|------------------------------|------|
|                            | Nimellinen (FIM) |      |       |           |           |           | 12 kk             |           | Volatiliteetti (% , 12 kk) |           |                              |      |
|                            | 1 kk             | 6 kk | 12 kk | 2 v, p.a. | 3 v, p.a. | 5 v, p.a. | FIM               | Not. val. | FIM                        | Not. val. |                              |      |
| <b>KORKORAHASTOT</b>       |                  |      |       |           |           |           |                   |           |                            |           |                              |      |
| <b>KANSAINVÄLISET</b>      |                  |      |       |           |           |           |                   |           |                            |           |                              |      |
| Indosuez GIF Global Bond   | Maailma          | 2,5  | 5,3   | 18,8      | 15,9      | 14,8      | 7,1               | 17,6      | 3,5                        | 10,4      | 6,1                          | 1,5  |
| Merita Internat. Bond Fund | Maailma          | 1,9  | 5,5   | 17,0      | 12,9      | 12,3      | 7,0               | 15,9      | 15,9                       | 6,2       | 6,2                          | 2,2  |
| Fleming FF Internat. Bond  | Maailma          | 2,9  | 2,4   | 15,9      | 13,4      | 12,7      | 6,5               | 12,0      | -1,4                       | 14,8      | 13,9                         | 0,8  |
| SHB International Bonds    | Maailma          | 3,0  | 4,5   | 15,8      | 11,2      | 10,7      | 3,6               | 14,7      | 0,9                        | 9,8       | 6,2                          | 1,3  |
| Indosuez GIF Eur. Bond Pf. | Eurooppa         | 0,3  | 5,1   | 12,1      | 12,2      | 13,4      | 7,3               | 11,0      | 7,0                        | 10,7      | 10,7                         | 0,8  |
| SHB Swedish Bonds          | Pohjoism.        | 0,4  | 1,9   | 6,2       | 9,1       | 11,8      | 5,9               | 5,1       | 3,7                        | 6,3       | 2,4                          | 0,4  |
| Fleming FF DM Bond         | Eurooppa         | 1,4  | -0,5  | 2,6       | 1,5       |           |                   | 0,6       | 3,7                        | 9,6       | 7,2                          | -0,1 |

|                         | TUOTTO (%)       |       |       |           |           |           | RISKI                      |      | TUOTTO / RISKI<br>Sharpen m. |
|-------------------------|------------------|-------|-------|-----------|-----------|-----------|----------------------------|------|------------------------------|
|                         | Nimellinen (FIM) |       |       |           |           |           | Volatiliteetti (% , 12 kk) |      |                              |
|                         | 1 kk             | 6 kk  | 12 kk | 2 v, p.a. | 3 v, p.a. | 5 v, p.a. | FIM                        |      |                              |
| <b>VERTAILUINDEKSIT</b> |                  |       |       |           |           |           |                            |      |                              |
| MSCI Europe             | 6,3              | 8,4   | 43,6  | 34,6      | 28,3      | 17,9      |                            | 18,2 | 2,2                          |
| MSCI North America      | 3,2              | 4,0   | 40,7  | 37,2      | 35,1      | 18,0      |                            | 21,3 | 1,7                          |
| MSCI Japan              | 11,2             | -20,5 | 5,3   | -7,6      | -4,7      | 1,1       |                            | 27,0 | 0,1                          |
| MSCI Far East           | 7,6              | -25,5 | -4,7  | -9,0      | -4,7      | 1,0       |                            | 27,2 | -0,3                         |
| MSCI Pacific            | 7,6              | -24,3 | -3,6  | -7,6      | -3,5      | 1,7       |                            | 26,6 | -0,3                         |
| MSCI Emerging Markets   | -4,8             | -32,3 | -15,6 | -2,1      | -1,0      | 3,8       |                            | 30,0 | -0,6                         |
| MSCI World Index        | 4,9              | -0,7  | 31,8  | 25,1      | 22,9      | 14,3      |                            | 19,6 | 1,5                          |
| SB World Gvmt Bond      | 3,2              | 4,8   | 18,2  | 13,6      | 12,8      | 7,5       |                            | 6,4  | 2,3                          |

MSCI: Morgan Stanley Capital International, SB: Salomon Brothers Inc.

# SIJOITUSRAHASTOJEN PERUSTIEDOT 30.1.1998

| Salkunhoitaja  | Rek. maa                | Koko Mmk | Netto-    |        | Omis-tajia | Aloitus kk | Minimisij. mk | Osuuden arvo mk               | Voitto-osuus 97 (96) | Osto-palkkio / min. mk | Myynti-palkkio / minimi mk | Hallinn. ja säil. (% / v.) |
|--|-------------------------|----------|-----------|--------|------------|------------|---------------|-------------------------------|----------------------|------------------------|----------------------------|----------------------------|
|  |                         |          | merk. Mmk | merkk. |            |            |               |                               |                      |                        |                            |                            |
| <b>Aktia Rahastoyhtiö Oy 010 247 6843</b>                        |                         |          |           |        |            |            |               |                               |                      |                        |                            |                            |
| Aktia Capital  | M. Rantalainen          | Suomi    | 190,2     | 12,9   | 8 581      | 05/92      | 100           | 293,04 (B) <sup>100 os.</sup> | -                    | 1% / 75                | 0                          | 2,0                        |
| Aktia Global   | T. Lehto                | Suomi    | 53,7      | 4,5    | 1 037      | 05/94      | 100           | 118,43 (B) <sup>100 os.</sup> | -                    | 1% / 75                | 1%                         | 2,0                        |
| Aktia Interest   | K. Gerkman              | Lux.     | 324,3     | 12,6   | 952        | 12/91      | 1 osuus       | 195,08 (B)                    | 9 (12) mk (A)        | 1%                     | 0                          | 1,1                        |
| Aktia Likvida  | K. Gerkman              | Suomi    | 162,0     | 20,0   | 223        | 01/96      | 100           | 106,48 / <sup>100 os.</sup>   | ei jaa               | 0,5% / 75              | 0                          | 0,6                        |
| Aktia Secura   | T. Lehto                | Suomi    | 203,2     | 11,4   | 4 481      | 10/87      | 100           | 177,34 (B) <sup>100 os.</sup> | -                    | 1% / 75                | 1%                         | 2,0                        |
| <b>Alfred Berg Rahastoyhtiö Oy (09) 2283 2600</b>                |                         |          |           |        |            |            |               |                               |                      |                        |                            |                            |
| Alfred Berg Europe   | E. Svensson             | Lux.     | 248,6     | -      | -          | 02/95      | 30 000        | 449,00 DEM                    | (0) DEM              | 1% <sup>a</sup>        | 500                        | 1,4                        |
| Alfred Berg Far East   | A. West                 | Lux.     | 105,2     | -      | -          | 10/92      | 30 000        | 104,22 USD                    | (2,03) USD           | 1% <sup>a</sup>        | 500                        | 1,4                        |
| Alfred Berg Finland  | J. Vainio               | Suomi    | 475,6     | 26,7   | 1 792      | 12/92      | 30 000        | 40,24 (B)                     | -                    | 1% / 100 <sup>a</sup>  | 1% / 100                   | 1,3                        |
| Alfred Berg Germany  | E. Svensson             | Lux.     | 50,5      | -      | -          | 07/89      | 30 000        | 420,69 DEM                    | (0) DEM              | 1% <sup>a</sup>        | 500                        | 1,4                        |
| Alfred Berg Global   | B. Kvarnskog            | Lux.     | 545,0     | -      | -          | 08/87      | 30 000        | 255,74 USD                    | (0,10) USD           | 1% <sup>a</sup>        | 500                        | 1,4                        |
| Alfred Berg Japan  | H. Fahlin               | Lux.     | 33,2      | -      | -          | 02/93      | 30 000        | 9 096 JPY                     | (0) JPY              | 1% <sup>a</sup>        | 500                        | 1,4                        |
| Alfred Berg Markka   | M. Vartiainen           | Suomi    | 850,1     | 6,3    | 1 347      | 10/95      | 30 000        | 10,651 (B)                    | 0,24 (0,02) mk       | 0                      | 0-0,5%                     | 0,5                        |
| Alfred Berg N. America   | S. Bernstein Inc.       | Lux.     | 185,6     | -      | -          | 03/91      | 30 000        | 218,78 USD                    | (0) USD              | 1% <sup>a</sup>        | 500                        | 1,4                        |
| Alfred Berg Norden   | N. Møller-Christensen   | Lux.     | 342,3     | -      | -          | 08/87      | 30 000        | 3 023,31 SEK                  | (0) SEK              | 1% <sup>a</sup>        | 500                        | 1,4                        |
| Alfred Berg Obligaatio   | M. Vartiainen           | Suomi    | 637,6     | 38,9   | 1 076      | 09/93      | 30 000        | 12,57 (B)                     | 0,75 (0,85) mk       | 0                      | 0,5% / 100                 | 0,7                        |
| Alfred Berg Optimal  | J.Vainio, M. Vartiainen | Suomi    | 694,7     | 59,4   | 2 626      | 12/93      | 30 000        | 19,67 (B)                     | -                    | 1% / 100 <sup>a</sup>  | 1% / 100                   | 1,9                        |
| Alfred Berg Switzerland  | E. Svensson             | Lux.     | 34,2      | -      | -          | 12/89      | 30 000        | 367,75 CHF                    | (0) CHF              | 1% <sup>a</sup>        | 500                        | 1,4                        |
| <b>Arctos Rahastoyhtiö Oy (09) 5499 3355</b>                     |                         |          |           |        |            |            |               |                               |                      |                        |                            |                            |
| Arctos Fenno   | J-P Leppä               | Suomi    | 56,8      | 12,0   | 119        | 06/94      | 30 000        | 114,20                        | 28,30 (0) mk         | 0                      | 0,5%                       | 0,5                        |
| Arctos Finland   | M. Heikkilä             | Suomi    | 31,5      | -9,3   | 148        | 06/94      | 30 000        | 178,42                        | ei jaa               | 1%                     | 1%                         | 1,5                        |
| Arctos Focus   | J-P Leppä               | Suomi    | 16,4      | 15,7   | 38         | 12/97      | 100 000       | 104,89                        | ei jaa               | 0,3%                   | 1%                         | 3,1                        |
| Arctos Forte   | M. Heikkilä             | Suomi    | 84,5      | -4,4   | 360        | 06/94      | 30 000        | 162,66                        | 2,00 (0) mk          | 1%                     | 1%                         | 1,8                        |
| Arctos Futura  | M. Heikkilä             | Suomi    | 102,7     | -10,6  | 422        | 06/94      | 30 000        | 272,42                        | ei jaa               | 1%                     | 1%                         | 2,0                        |
| Arctos Global  | SBC Brinson             | Suomi    | 56,6      | 56,6   | 20         | 01/98      | 100 000       | 100,00                        | -                    | 1%                     | 1%                         | 1,3                        |
| Arctos Julkisyhteisö   | J-P Leppä               | Suomi    | 113,0     | 26,3   | 24         | 11/95      | 100 000       | 116,62                        | ei jaa               | 0                      | 200                        | 0,5                        |
| Arctos Markka  | Leppä, Koivumäki        | Suomi    | 78,9      | -0,7   | 102        | 05/96      | 100 000       | 105,85                        | ei jaa               | 0                      | 100                        | 0,5                        |
| <b>Carnegie Rahastoyhtiö Oy (09) 6187 1420</b>                   |                         |          |           |        |            |            |               |                               |                      |                        |                            |                            |
| Carnegie Korko   | J. Stirrkinen           | Suomi    | 240,9     | 35,2   | 59         | 05/94      | 100 000       | 119,17                        | 8,36 (8,09) mk       | 0                      | 0,15-0,3%                  | 0,4                        |
| Carnegie Kunta   | J. Stirrkinen           | Suomi    | 82,6      | 0,0    | 10         | 07/94      | 1 000 000     | 118,53                        | 8,37 (9,60) mk       | 0                      | 0,15 %                     | 0,4                        |
| Carnegie Likvidi   | J. Stirrkinen           | Suomi    | 460,3     | 93,0   | 105        | 02/96      | 100 000       | 105,39                        | 2,50 (0) mk          | 0                      | 200                        | 0,3                        |
| Carnegie N. Markets  | B. Seger                | Lux.     | 27,8      | 8,3    | 21         | 04/96      | 100 000       | 31,61 USD                     | ei jaa               | 0                      | 0                          | 1,6                        |
| Carnegie Osake   | T. Penttala             | Suomi    | 109,4     | -36,7  | 47         | 12/92      | 100 000       | 312,59                        | ei jaa               | 0,5-1%                 | 0,5-1%                     | 1,1                        |
| Carnegie Worldwide   | M. Randel               | Lux.     | 418,7     | 6,5    | 33         | 12/95      | 100 000       | 26,88 USD                     | ei jaa               | 0                      | 0                          | 1,6                        |
| <b>Diana Rahastoyhtiö Oy (09) 61 222 10</b>                      |                         |          |           |        |            |            |               |                               |                      |                        |                            |                            |
| Diana Korko  | T. Karvinen             | Suomi    | 81,7      | 4,4    | 73         | 01/94      | ei minimiä    | 132,85                        | ei jaa               | 0,5%                   | 0,35% / 100                | 0,7                        |
| Diana Korko+Osake  | J. Jutila               | Suomi    | 68,2      | 3,0    | 419        | 08/94      | 10 000        | 15,12                         | ei jaa               | 3%                     | 1%                         | 2,1                        |
| Diana Markka   | T. Karvinen             | Suomi    | 97,5      | 51,4   | 93         | 04/96      | ei minimiä    | 105,93                        | ei jaa               | 300                    | 0,35%                      | 0,5                        |
| Diana Osake  | M. Härkänen             | Suomi    | 235,4     | 7,1    | 125        | 09/93      | 20 000        | 238,61                        | ei jaa               | 2%                     | 0,5% / 100                 | 1,6                        |
| <b>Evli-Rahastoyhtiö Oy (09) 476 690</b>                         |                         |          |           |        |            |            |               |                               |                      |                        |                            |                            |
| Evli Global  | Lombard, Odier & Cie    | Suomi    | 218,3     | 1,7    | 254        | 04/94      | 30 000        | 54,24                         | 2,00 (0,70) mk       | 0,5-1%                 | 1% / 100                   | 1,6                        |
| Evli Korko   | J. Viskari              | Suomi    | 736,6     | -41,4  | 515        | 12/94      | 30 000        | 115,97                        | ei jaa               | 0                      | 100                        | 0,5                        |
| Evli Mix   | J. Sevón                | Suomi    | 304,9     | 39,7   | 915        | 11/95      | 30 000        | 14,15                         | 0,46 (0) mk          | 0,5-1%                 | 1% / 100                   | 1,8                        |
| Evli Nordic Sm. Comp.  | S. Krokfors             | Suomi    | 199,4     | 8,8    | 611        | 11/97      | 30 000        | 103,15 (B)                    | -                    | 1%                     | 1%                         | 1,6                        |
| Evli Select  | H. Kallio               | Suomi    | 377,1     | 6,7    | 836        | 10/89      | 30 000        | 45,02                         | ei jaa               | 0,5-1%                 | 1% / 100                   | 2,1                        |
| Evli Valtionobligaatio   | J. Viskari              | Suomi    | 429,8     | 21,9   | 556        | 12/94      | 30 000        | 130,86                        | 5,00 (9,20) mk       | 0                      | 0,5% / 100                 | 0,7                        |
| Evli Yhteisökorko  | J. Viskari              | Suomi    | 427,1     | 103,4  | 51         | 09/97      | 1 000 000     | 102,95 (B)                    | -                    | 0                      | 0,5%                       | 0,5                        |
| <b>Fidelity Funds Sicav; Edustusto / Tukholma +46 8 463 1043</b> |                         |          |           |        |            |            |               |                               |                      |                        |                            |                            |
| America  | M. Wonisch              | Lux.     | 3 156,4   | -      | -          | 10/90      | 10 000        | 3,190 USD                     | ei jaa               | 5,25%                  | 0                          | 1,5                        |
| European Growth  | A. Bolton               | Lux.     | 7 199,3   | -      | -          | 10/90      | 10 000        | 8,023 DEM                     | ei jaa               | 5,25%                  | 0                          | 1,5                        |
| European Smaller Co's  | C. Stone                | Lux.     | 2 359,8   | -      | -          | 12/95      | 10 000        | 21,63 DEM                     | ei jaa               | 5,25%                  | 0                          | 1,5                        |
| Hong Kong & China  | J. Tse                  | Lux.     | 1 314,2   | -      | -          | 10/90      | 10 000        | 35,87 USD                     | (0,29) USD           | 5,25%                  | 0                          | 1,5                        |
| International  | D. Habermann            | Lux.     | 3 346,2   | -      | -          | 12/91      | 10 000        | 21,43 USD                     | ei jaa               | 5,25%                  | 0                          | 1,5                        |
| Japan  | Y. Tilley               | Lux.     | 2 062,3   | -      | -          | 10/90      | 10 000        | 138,5 JPY                     | ei jaa               | 5,25%                  | 0                          | 1,5                        |
| Japan Smaller Co's   | A. Kibe                 | Lux.     | 312,9     | -      | -          | 12/91      | 10 000        | 734,1 JPY                     | ei jaa               | 5,25%                  | 0                          | 1,5                        |
| Latin America  | P. Satterthwaite        | Lux.     | 690,1     | -      | -          | 05/94      | 10 000        | 10,24 USD                     | (0,05) USD           | 5,25%                  | 0                          | 1,5                        |
| Nordic   | C. Stone                | Lux.     | 1 664,9   | -      | -          | 10/90      | 10 000        | 277,9 SEK                     | ei jaa               | 5,25%                  | 0                          | 1,5                        |
| South East Asia  | P. Phillips             | Lux.     | 1 950,4   | -      | -          | 10/90      | 10 000        | 1,659 USD                     | ei jaa               | 5,25%                  | 0                          | 1,5                        |
| <b>FIM Rahastoyhtiö Oy (09) 6134 6224</b>                        |                         |          |           |        |            |            |               |                               |                      |                        |                            |                            |
| FIM Forte  | M. Kaloniemi            | Suomi    | 106,5     | 10,1   | 320        | 07/94      | 30 000        | 231,76                        | ei jaa               | 1%                     | 1%                         | 2,1                        |
| FIM Likvidi  | A. Pohjola              | Suomi    | 26,1      | 4,1    | 104        | 11/97      | 30 000        | 100,75                        | ei jaa               | 0,3 %                  | 0,3 %                      | 0,5                        |



# SIJOITUSRAHASTOJEN PERUSTIEDOT 30.1.1998

| Salkunhoitaja   |                         | Rek. maa | Koko Mmk | Netto-merk. Mmk | Omis-tajaja | Aloitus kk | Minimisij. mk | Osuuden arvo mk     | Voitto-osuus 97 (96) | Osto-palkkio / min. mk | Myynti-palkkio / minimi mk | Hallinn. ja sääl. (% / v.) |
|---|-------------------------|----------|----------|-----------------|-------------|------------|---------------|---------------------|----------------------|------------------------|----------------------------|----------------------------|
| <b>Fleming Flagship Funds, edustaja OKO / Opstock (09) 404 2554</b> |                         |          |          |                 |             |            |               |                     |                      |                        |                            |                            |
| FFF American  | J. Simon                | Lux.     | 8 778,4  | -               | -           | 12/88      | 15 000        | 75,02 USD           | ei jaa               | 1-5,5%                 | 0                          | 1,3                        |
| FFF China   | S. Luk                  | Lux.     | 966,6    | -               | -           | 07/94      | 15 000        | 10,17 USD           | 0,08 USD             | 1-5,5%                 | 0                          | 1,5                        |
| FFF DM Bond   | G. Dunham               | Lux.     | 170,7    | -               | -           | 05/95      | 15 000        | 11,25 DEM           | 0,55 DEM             | 1-3,5%                 | 0                          | 1,0                        |
| FFF Eastern European  | S. Böttcher             | Lux.     | 2 593,9  | -               | -           | 07/94      | 15 000        | 31,89 DEM           | ei jaa               | 1-5,5%                 | 0                          | 1,5                        |
| FFF Eastern Opportunit.   | R. Ellis                | Lux.     | 716,2    | -               | -           | 10/89      | 15 000        | 14,08 USD           | (0,14) USD           | 1-5,5%                 | 0                          | 1,3                        |
| FFF European  | S. Roberts              | Lux.     | 983,1    | -               | -           | 12/88      | 15 000        | 54,66 DEM           | 0,26(0,34) DEM       | 1-5,5%                 | 0                          | 1,3                        |
| FFF European Sm. Co's   | P. Testa                | Lux.     | 951,4    | -               | -           | 04/94      | 15 000        | 29,89 DEM           | ei jaa               | 1-5,5%                 | 0                          | 1,5                        |
| FFF International Bond  | N. Coutts               | Lux.     | 716,2    | -               | -           | 12/88      | 15 000        | 13,36 USD           | 0,64(0,70) USD       | 1-5,5%                 | 0                          | 1,0                        |
| FFF Japanese  | M. Porter               | Lux.     | 759,4    | -               | -           | 12/88      | 15 000        | 12,46 USD           | 0 (0) USD            | 1-5,5%                 | 0                          | 1,3                        |
| FFF Japanese Sm. Co's   | J. Dobson               | Lux.     | 98,6     | -               | -           | 07/94      | 15 000        | 4,66 USD            | ei jaa               | 1-5,5%                 | 0                          | 1,5                        |
| FFF Pacific   | J. Boyer                | Lux.     | 1 387,0  | -               | -           | 12/88      | 15 000        | 21,68 USD           | ei jaa               | 1-5,5%                 | 0                          | 1,3                        |
| <b>Fondita Rahastoyhtiö Oy (09) 668 9890</b>                        |                         |          |          |                 |             |            |               |                     |                      |                        |                            |                            |
| Fondita Equity  | A. Svartbäck            | Suomi    | 28,8     | 2,7             | 75          | 04/97      | ei minimiä    | 125,97              | -                    | 0,5-1%                 | 1%                         | 2,1                        |
| Fondita Nordic Sm. Cap  | A. Svartbäck            | Suomi    | 16,7     | 3,5             | 50          | 09/97      | ei minimiä    | 106,24              | -                    | 0,5-1%                 | 1%                         | 2,1                        |
| <b>Groupe Indosuez Funds FCP (09) 696 991</b>                       |                         |          |          |                 |             |            |               |                     |                      |                        |                            |                            |
| GIF Asean   | R. Tan                  | Lux.     | -        | -               | -           | 12/90      | 10 000 USD    | 3,25 USD            | ei jaa               | 0,5-5,5%               | 0                          | 1,3                        |
| GIF Asia Pacific  | C. Leong                | Lux.     | -        | -               | -           | 12/90      | 10 000 USD    | 2,75 USD            | ei jaa               | 0,5-5,5%               | 0                          | 1,3                        |
| GIF Continental Europe  | R. Guy                  | Lux.     | -        | -               | -           | 12/90      | 10 000 USD    | 3,03 ECU            | ei jaa               | 0,5-5,5%               | 0                          | 1,3                        |
| GIF Eur. Bond Portfolio   | D. Campigneulles        | Lux.     | -        | -               | -           | 02/91      | 10 000 USD    | 1,88 ECU(C)         | (0) ECU(D)           | 0,5-5,5%               | 0                          | 0,8                        |
| GIF Global Bond   | E. Brard                | Lux.     | -        | -               | -           | 12/90      | 10 000 USD    | 3,23 USD(C)         | (0,09) USD (D)       | 0,5-5,5%               | 0                          | 0,8                        |
| GIF Japan Portfolio   | N. Suzuki               | Lux.     | -        | -               | -           | 12/90      | 10 000 USD    | 231 JPY             | ei jaa               | 0,5-5,5%               | 0                          | 1,3                        |
| <b>Gyllenbergin rahasto Oy (09) 131 551</b>                         |                         |          |          |                 |             |            |               |                     |                      |                        |                            |                            |
| Gyllenberg Bond   | J. Puhakka              | Suomi    | 353,7    | 3,1             | 479         | 06/94      | 30 000        | 606,89              | 40 (45) mk           | 50 <sup>b</sup>        | 0,5%                       | 0,7                        |
| Gyllenberg European   | Morgan Stanley Asset M. | Suomi    | 709,8    | 18,3            | 720         | 06/97      | 30 000        | 566,67              | -                    | 1% <sup>b</sup>        | 1%                         | 1,3                        |
| Gyllenberg Finlandia  | M. Rusanen              | Suomi    | 181,4    | 1,8             | 455         | 10/93      | 30 000        | 1 100,23            | ei jaa               | 0,5-1% <sup>b</sup>    | 1%                         | 1,3                        |
| Gyllenberg International  | Rothschild Asset M.     | Suomi    | 1 028,6  | 40,6            | 1 030       | 04/95      | 30 000        | 767,04              | 20 (13) mk           | 0,5-1% <sup>b</sup>    | 1%                         | 1,6                        |
| Gyllenberg Momentum   | M. Rusanen              | Suomi    | 84,1     | 9,3             | 276         | 01/97      | 30 000        | 841,34              | ei jaa               | 2% <sup>b</sup>        | 1%                         | 2,5                        |
| Gyllenberg Money Man.   | J. Puhakka              | Suomi    | 318,9    | -2,9            | 380         | 02/96      | 30 000        | 533,16              | ei jaa               | 50 <sup>b</sup>        | 250                        | 0,4                        |
| Gyllenberg Optimum  | J. Puhakka              | Suomi    | 359,8    | 7,1             | 1 036       | 02/91      | 30 000        | 1 077,16            | 66 (45) mk           | 0,5-1% <sup>b</sup>    | 1%                         | 1,3                        |
| Gyllenberg Small Firm   | M. Rusanen              | Suomi    | 175,0    | 3,6             | 403         | 04/94      | 30 000        | 1 119,99            | ei jaa               | 2% <sup>b</sup>        | 1%                         | 2,5                        |
| <b>Interbank Rahastoyhtiö Oy 9800 4226</b>                          |                         |          |          |                 |             |            |               |                     |                      |                        |                            |                            |
| Interbank Kontra  | R. Manninen             | Suomi    | 8,8      | 3,6             | 133         | 10/97      | 500           | 110,40              | ei jaa               | 0                      | 1% / 50                    | 2,1                        |
| Interbank Korko   | R. Manninen             | Suomi    | 75,5     | 6,5             | 333         | 10/96      | 500           | 111,40              | 0 mk                 | 0                      | 0,5% / 50                  | 0,7                        |
| Interbank Likvidi   | R. Manninen             | Suomi    | 68,9     | 2,3             | 296         | 10/96      | 500           | 104,53              | ei jaa               | 0                      | 0,1-0,25%/50               | 0,4                        |
| Interbank Optimi  | R. Manninen             | Suomi    | 101,1    | 5,5             | 973         | 10/96      | 500           | 145,27              | ei jaa               | 0                      | 0,5% / 50                  | 1,5                        |
| Interbank Osake   | R. Manninen             | Suomi    | 39,8     | -0,3            | 551         | 10/96      | 500           | 155,09              | ei jaa               | 0                      | 0,5% / 50                  | 1,3                        |
| Interbank Vipu  | R. Manninen             | Suomi    | 85,4     | -1,3            | 845         | 10/96      | 500           | 176,06              | ei jaa               | 0                      | 1% / 50                    | 2,1                        |
| <b>Merita Rahastoyhtiö Oy 0800-123 123</b>                          |                         |          |          |                 |             |            |               |                     |                      |                        |                            |                            |
| Merita Aasia  | J. P. Morgan Inv. M.    | Suomi    | 65,9     | 5,7             | 978         | 10/97      | 1 osuus       | 101,33 / 100 os.    | ei jaa               | 1%                     | 1%                         | 1,5                        |
| Merita Amerikka   | J. P. Morgan Inv. M.    | Suomi    | 82,4     | 3,7             | 503         | 10/97      | 1 osuus       | 108,64 / 100 os.    | ei jaa               | 1%                     | 1%                         | 1,5                        |
| Merita Avanti   | E. Koskimies            | Suomi    | 260,5    | 9,4             | 3 398       | 09/87      | 1 osuus       | 34,96 / 100 os.     | ei jaa               | 1%                     | 1%                         | 2,3                        |
| Merita Eurooppa   | J. Vähäpesola           | Suomi    | 270,3    | 74,2            | 2 361       | 10/97      | 1 osuus       | 113,48 / 100 os.    | ei jaa               | 1%                     | 1%                         | 1,5                        |
| Merita Fennia   | O. Elovainio            | Suomi    | 413,5    | 16,9            | 3 585       | 05/92      | 1 osuus       | 4 036,80 / 1000 os. | ei jaa               | 1%                     | 1%                         | 2,0                        |
| Merita Foresta  | O. Elovainio            | Suomi    | 171,8    | 1,5             | 2 545       | 11/93      | 1 osuus       | 1 497,60 / 1000 os. | ei jaa               | 1%                     | 1%                         | 1,5                        |
| Merita Int. Bond Fund   | J. Jakobssen            | Lux.     | 337,6    | -               | -           | 10/91      | 20 000        | 19,60 (A)           | 0,65(0,60)mk(B)      | 1%                     | 0                          | 1,0                        |
| Merita Int. Equity Fund   | N. Adams                | Lux.     | 342,9    | -               | -           | 02/88      | 20 000        | 28,89 (A)           | 1 (1) mk(B)          | 1%                     | 0                          | 1,5                        |
| Merita Korko  | H. Vuorinen             | Suomi    | 1 264,9  | 5,5             | 2 766       | 02/96      | 20 000        | 1 069,15 / 1000 os. | (0) mk               | 50 0,5% max.           | 100                        | 0,6                        |
| Merita Maaailma   | P. Gupta                | Suomi    | 101,8    | 13,3            | 1 352       | 10/97      | 1 osuus       | 108,05 / 100 os.    | ei jaa               | 1%                     | 1%                         | 1,5                        |
| Merita Nordia   | J. Vähäpesola           | Suomi    | 755,5    | 26,0            | 7 755       | 09/87      | 1 osuus       | 34,17 / 100 os.     | ei jaa               | 1%                     | 1%                         | 2,3                        |
| Merita Obligaatio   | J. Kivihuhta            | Suomi    | 296,5    | 10,4            | 1 843       | 12/93      | 1 osuus       | 1 236,84 / 1000 os. | 43 (31) mk           | 0,5%                   | 0,5%                       | 0,6                        |
| Merita Obligaatio II  | J. Kivihuhta            | Suomi    | 482,7    | 52,5            | 4 166       | 09/87      | 1 osuus       | 25,84 / 100 os.     | 0,90 (1,60) mk       | 0,5%                   | 0,5%                       | 0,6                        |
| Merita Optima   | A. Korhonen             | Suomi    | 726,7    | 88,8            | 10 293      | 12/87      | 1 osuus       | 1 369,80 / 1000 os. | 45 (37) mk           | 1%                     | 1%                         | 2,3                        |
| Merita Private  | A. Korhonen             | Lux.     | 644,3    | -               | -           | 09/96      | 3 000 000     | 21,88 (A)           | 0,50 mk(B)           | 3%                     | 0                          | 1,5                        |
| Merita Pro Glo. Equity  | P. Gupta                | Lux.     | 284,6    | -               | -           | 04/97      | 20 000 000    | 23,79 (A)           | -                    | 3%                     | 0                          | 0,8                        |
| Merita Pro Korko  | H. Vuorinen             | Suomi    | 464,5    | -9,1            | 80          | 04/96      | 5 000 000     | 42,87               | ei jaa               | 50                     | 100                        | 0,3                        |
| Merita Pro Obligaatio   | J. Kivihuhta            | Suomi    | 43,9     | -13,8           | 52          | 05/94      | 1 000 000     | 56,80               | ei jaa               | 0,5%                   | 0                          | 0,5                        |
| Merita Pro Suomi  | E. Koskimies            | Suomi    | 76,6     | -11,9           | 260         | 03/93      | 1 000 000     | 118,89              | ei jaa               | 1%                     | 0                          | 1,5                        |

# SIJOITUSRAHASTOJEN PERUSTIEDOT 30.1.1998

| Salkunhoitaja                                 | Rek. maa                      | Koko Mmk | Netto-          |                | Omis-tajaja    | Aloitus kk | Minimisij. mk       | Osuuden arvo mk     | Voitto-osuus 97 (96) | Osto-palkkio / min. mk | Myynti-palkkio / minimi mk | Hallinn. ja säil. (% / v.) |
|---|-------------------------------|----------|-----------------|----------------|----------------|------------|---------------------|---------------------|----------------------|------------------------|----------------------------|----------------------------|
|   |                               |          | merk. Mmk       | Omist. Mmk     |                |            |                     |                     |                      |                        |                            |                            |
| <b>ODIN rahastot (09) 7252 7300</b>           |                               |          |                 |                |                |            |                     |                     |                      |                        |                            |                            |
| Odin Finland                                  | P. Edwall                     | Norja    | 575,4           | -0,2           | 8 349          | 12/90      | 20 000 <sup>c</sup> | 823,99              | ei jaa               | 2-3%                   | 0,5%                       | 2,0                        |
| Odin Maritim                                  | P. Goldenheim                 | Norja    | 139,1           | 1,8            | 2 854          | 10/94      | 20 000 <sup>c</sup> | 161,95 NOK          | ei jaa               | 2-3%                   | 0,5%                       | 2,0                        |
| Odin Norden                                   | P. Edwall                     | Norja    | 4 322,1         | 251,6          | 144 451        | 06/90      | 20 000 <sup>c</sup> | 511,76 NOK          | ei jaa               | 2-3%                   | 0,5%                       | 2,0                        |
| Odin Norge                                    | R. Wiborg                     | Norja    | 1 790,5         | 118,5          | 85 495         | 06/92      | 20 000 <sup>c</sup> | 709,57 NOK          | ei jaa               | 2-3%                   | 0,5%                       | 2,0                        |
| Odin Sverige                                  | P. Edwall                     | Norja    | 263,2           | 9,3            | 5 623          | 10/94      | 20 000 <sup>c</sup> | 297,56 NOK          | ei jaa               | 2-3%                   | 0,5%                       | 2,0                        |
| <b>OP:n Rahastot (09) 404 771</b>             |                               |          |                 |                |                |            |                     |                     |                      |                        |                            |                            |
| OP-Delta                                      | J. Lindén                     | Suomi    | 238,3           | 10,7           | 3 866          | 02/93      | 1 osuus             | 265,81              | ei jaa               | 1% / 50                | 1% / 50                    | 2,0                        |
| OP-Korko                                      | T. Leskinen                   | Suomi    | 216,4           | 19,2           | 1 396          | 12/93      | 10 000              | 121,50              | 5 (6) mk             | 0,25% / 50             | 0,25% / 50                 | 0,6                        |
| OP-Markka                                     | T. Leskinen                   | Suomi    | 243,7           | -10,1          | 452            | 04/96      | 10 000              | 105,17              | 1,20 (0) mk          | 0,5% / 50              | 0                          | 0,6                        |
| OP-Metsä                                      | J. Lindén                     | Suomi    | 135,4           | 5,7            | 2 886          | 10/87      | 1 osuus             | 187,96              | ei jaa               | 1% / 50                | 1% / 50                    | 2,0                        |
| OP-Pirkka                                     | J. Lindén                     | Suomi    | 87,2            | 8,7            | 1 474          | 03/89      | 1 osuus             | 178,27              | ei jaa               | 1% / 50                | 1% / 50                    | 3,1                        |
| OP-Tuotto                                     | J. Lindén                     | Suomi    | 279,5           | 21,2           | 4 765          | 10/87      | 1 osuus             | 129,76              | 5 (8) mk             | 1% / 50                | 1% / 50                    | 2,0                        |
| Opstock Global Bal.                           | Schroder Investment M.        | Suomi    | 249,9           | 0,0            | 13             | 05/97      | 500 000             | 114,10              | -                    | 2%                     | 0                          | 1,3                        |
| Opstock Global Equity                         | Fleming Investment M.         | Suomi    | 164,4           | 0,0            | 14             | 06/97      | 500 000             | 111,12              | ei jaa               | 2%                     | 0                          | 1,0                        |
| <b>Postipankin Rahastot 9800 2580</b>         |                               |          |                 |                |                |            |                     |                     |                      |                        |                            |                            |
| Leijona-Obligaatio                            | H. Huhtala                    | Suomi    | 62,0            | 30,1           | 978            | 09/97      | 10 000              | 1 045,12 / 1000 os. | -                    | 0,5% / 50              | 0,5% / 50                  | 0,6                        |
| Leijona-Osake                                 | M. Pesonen                    | Suomi    | 245,8           | 23,8           | 5 965          | 10/87      | 10 000              | 961,36 / 1000 os.   | 50 (40) mk           | 0,5% / 50              | 1% / 50                    | 1,9                        |
| Leijona-Valtio                                | M. Kuisma                     | Suomi    | 17,4            | 4,9            | 236            | 09/97      | 10 000              | 1 012,37 / 1000 os. | ei jaa               | 50                     | 0,5% / 50                  | 0,6                        |
| PSP-Euro Osake                                | A. Koskela                    | Suomi    | 155,0           | 25,0           | 16             | 12/97      | 1 000 000           | 109,17              | ei jaa               | 0,5%                   | 0,5%                       | 1,4                        |
| PSP-Kasvuosake                                | A. Koskela                    | Suomi    | 95,5            | 17,5           | 23             | 08/96      | 1 000 000           | 176,65              | ei jaa               | 0,5%                   | 0,5%                       | 1,3                        |
| PSP-Lyhytkorko                                | R. Louhento                   | Suomi    | 927,5           | 88,8           | 129            | 06/96      | 1 000 000           | 106,10              | ei jaa               | 0                      | 0-0,25%                    | 0,3                        |
| PSP-Osake                                     | M. Pesonen                    | Suomi    | 53,1            | 7,0            | 3              | 10/97      | 1 000 000           | 103,94              | -                    | 0,5%                   | 0,5%                       | 1,0                        |
| PSP-Pitkäkorko                                | M. Kuisma                     | Suomi    | 55,1            | 14,1           | 14             | 09/97      | 1 000 000           | 103,93              | -                    | 0                      | 0,25 %                     | 0,5                        |
| <b>Seligson &amp; Co (09) 6817 8200</b>       |                               |          |                 |                |                |            |                     |                     |                      |                        |                            |                            |
| Phalanx                                       | Seligson, Ugglä               | Suomi    | 116,4           | 9,0            | 121            | 12/97      | 30 000              | 10,57               | -                    | 2%                     | 100                        | 1,0 <sup>d</sup>           |
| <b>Handelsbanken Fonder AB (09) 1667 7922</b> |                               |          |                 |                |                |            |                     |                     |                      |                        |                            |                            |
| SHB America                                   | M. Jacobsson                  | Lux.     | 41,0            | -              | -              | 01/88      | 10 000              | 32,21 USD           | ei jaa               | 1%                     | 1%                         | 1,9                        |
| SHB Europa                                    | M. Jacobsson                  | Ruotsi   | 1 309,0         | -              | -              | 05/89      | 10 000              | 287,51 SEK          | 2,60(0,31)SEK        | 0                      | 1%                         | 1,6                        |
| SHB Germany                                   | M. Jacobsson                  | Lux.     | 46,0            | -              | -              | 12/90      | 10 000              | 19,64 DEM           | ei jaa               | 1%                     | 1%                         | 1,9                        |
| SHB International                             | M. Jacobsson                  | Lux.     | 80,0            | -              | -              | 11/84      | 10 000              | 86,92 USD           | ei jaa               | 1%                     | 1%                         | 1,9                        |
| SHB Internat. Bonds                           | Y. Lucic                      | Lux.     | 8,2             | -              | -              | 08/89      | 10 000              | 14,75 USD           | ei jaa               | 0,5%                   | 0,5%                       | 1,1                        |
| SHB Japan                                     | P. Souvannavong-Ljungqvist    | Lux.     | 15,7            | -              | -              | 05/88      | 10 000              | 388 JPY             | ei jaa               | 1%                     | 1%                         | 1,9                        |
| SHB Multimarket                               | Jakobsson, Wahlstedt, Larsson | LUX.     | 86,7            | -              | -              | 04/93      | 10 000              | 177,93 SEK          | ei jaa               | 1%                     | 1%                         | 1,9                        |
| SHB Nordic                                    | P. Schols                     | Lux.     | 138,0           | -              | -              | 05/94      | 10 000              | 210,44 SEK          | ei jaa               | 1%                     | 1%                         | 1,9                        |
| SHB Pacific                                   | G. Pahlsson                   | Lux.     | 46,0            | -              | -              | 07/89      | 10 000              | 5,98 USD            | ei jaa               | 1%                     | 1%                         | 1,9                        |
| SHB Sweden                                    | F. Larsson                    | Lux.     | 139,0           | -              | -              | 06/95      | 10 000              | 193,28 SEK          | ei jaa               | 1%                     | 1%                         | 1,9                        |
| SHB Swedish Bonds                             | P. Johnsson                   | Lux.     | 45,0            | -              | -              | 01/91      | 10 000              | 1 864,47 SEK        | ei jaa               | 0,5%                   | 0,5%                       | 1,1                        |
| <b>Treviso (09) 622 0880</b>                  |                               |          |                 |                |                |            |                     |                     |                      |                        |                            |                            |
| Treviso Global Equity                         | J. Beckwith                   | Lux.     | 257,5           | 13,9           | 58             | 01/97      | 20 000              | 830,61              | ei jaa               | 2%                     | 0                          | 1,5                        |
| Treviso Korkorahasto                          | A. Lindegren                  | Ruotsi   | 30,0            | 11,2           | 80             | 02/96      | ei minimiä          | 1 023,93            | 39,80 (0) mk         | 0                      | 0                          | 0,6                        |
| Treviso Obligaatorah.                         | A. Lindegren                  | Ruotsi   | 33,3            | 5,6            | 72             | 06/96      | ei minimiä          | 1 059,67            | 104,47 (0) mk        | 0                      | 0                          | 0,7                        |
| Treviso Osakerahasto                          | K. Havimo                     | Ruotsi   | 80,3            | 8,9            | 136            | 02/96      | ei minimiä          | 1 783,45            | (0) mk               | 0,3% <sup>c</sup>      | 0,3% <sup>c</sup>          | 1,3                        |
| Treviso Tillväxtfond                          | T. Söderberg                  | Ruotsi   | 1 021,0         | -12,9          | 622            | 03/94      | ei minimiä          | 2 376,87 SEK        | 20,19(24,88)SEK      | 0,3% <sup>c</sup>      | 0,3% <sup>c</sup>          | 1,3                        |
| <b>Yhteensä</b>                               |                               |          | <b>77 035,6</b> | <b>1 665,4</b> | <b>348 558</b> |            |                     |                     |                      |                        |                            |                            |
| <b>Yhteensä Suomeen sijoittavat</b>           |                               |          | <b>16 783,9</b> | <b>940,9</b>   | <b>84 649</b>  |            |                     |                     |                      |                        |                            |                            |
| <b>Yhteensä Suomeen rekisteröidyt</b>         |                               |          | <b>20 465,6</b> | <b>1 230,4</b> | <b>99 812</b>  |            |                     |                     |                      |                        |                            |                            |
| <b>Yhteensä Suomeen rekisteröidyt</b>         |                               |          |                 |                |                |            |                     |                     |                      |                        |                            |                            |
| <b>vipurahastot</b>                           |                               |          | <b>413,9</b>    | <b>25,8</b>    | <b>1 835</b>   |            |                     |                     |                      |                        |                            |                            |
| <b>osakerahastot</b>                          |                               |          | <b>6 020,7</b>  | <b>273,4</b>   | <b>45 764</b>  |            |                     |                     |                      |                        |                            |                            |
| <b>yhdistelmärahastot</b>                     |                               |          | <b>4 658,4</b>  | <b>355,0</b>   | <b>34 156</b>  |            |                     |                     |                      |                        |                            |                            |
| <b>pitkän koron rahastot</b>                  |                               |          | <b>3 655,2</b>  | <b>364,1</b>   | <b>11 229</b>  |            |                     |                     |                      |                        |                            |                            |
| <b>lyhyen koron rahastot</b>                  |                               |          | <b>5 717,3</b>  | <b>212,1</b>   | <b>6 828</b>   |            |                     |                     |                      |                        |                            |                            |

a) Alfred Bergin rahastot: 28.2.1998 asti ei merkintäpalkkiota

b) Gyllenbergin rahastot: 23.2.1998 asti ei merkintäpalkkiota

c) Odinin rahastot: Minimimerkintä ÄAB:n kautta 2 000 mk

d) Phalanx : Lisäksi tuottosidonnainen palkkio

e) Treviso Osakerahasto ja Tillväxtfond: Osto- ja myyntipalkkiot hyvitetään kokonaisuudessaan rahastolle

# TILAUSKORTTI

Kyllä kiitos! Tilaan HEX Rahastoraportin ja saan sen postitse aina ilmestymispäivänä.  
Suomenkielisen raportin mukana saan myös seikkaperäisen Rahastoraportin lukuohjeen.

- Suomenkielinen Rahastoraportti 732 mk/vuosi (12 nroa) sis. ALV
- Ruotsinkielinen Rahastoraportti 1500 mk/vuosi (12 nroa) sis ALV
- Englanninkielinen Rahastoraportti 1500 mk/vuosi (12 nroa) sis. ALV

Nimi: \_\_\_\_\_

Yritys: \_\_\_\_\_

Asema yrityksessä: \_\_\_\_\_

Katuosoite: \_\_\_\_\_

Postiosoite: \_\_\_\_\_

Puhelinnumero: \_\_\_\_\_

Allekirjoitus: \_\_\_\_\_

Palauta tilauslomake postitse osoitteeseen HEX Oy, PL 926, 00101 Helsinki  
tai faksilla numeroon (09) 6166 7367.

## RAHASTORAPORTIN TUNNUSLUKUJEN SELITYKSIÄ

- Nimellinen tuotto** Rahaston nimellinen tuotto on rahasto-osuuden arvon prosentuaalinen muutos huomioiden maksetut voitto-osuudet, osuuksien osittamiset (splitit) ja rahastoyhtiön perimät hoito- ja hallinnointipalkkiot. Voitto-osuudet on oletettu sijoitettavaksi rahastoon niiden irtoamishetkellä. Pääomaveroa ei ole huomioitu. Vuotta pidemmät nimelliset tuotot on ilmoitettu prosentteina vuotta kohti.
- Esimerkkisijoituksen tuotto** Esimerkkisijoituksen tuotolla tarkoitetaan 12 kuukauden pituiselle, jakson lopussa realisoidulle 100 000 mk sijoitukselle muodostunutta tuottoa. Tuottoluku on laskettu kuten nimellinen tuottokin, mutta osto- ja myyntipalkkiot huomioiden. Osto- ja myyntipalkkioina on käytetty 100 000 mk sijoituksesta maksettavia palkkioita. Jos rahaston minimimerkintä on suurempi kuin 100 000 mk, palkkioina on käytetty minimimerkinnästä maksettavia palkkioita. Kansainvälisille rahastoille tuotto on laskettu sekä Suomen markoissa että rahaston noteerausvaluutassa.
- Volatiliteetti** Volatiliteetti kuvaa rahasto-osuuden arvon muutosherkkyttä ja siten sijoitukseen sisältyvää riskiä. Luku lasketaan päivätuottojen keskihajonnasta ja on ilmoitettu prosentteina vuodessa. Usein käytetyn nyrkkisäännön mukaan kun volatiliteetti on esimerkiksi 20%, rahaston tuotto pysyy kahtena vuonna kolmesta  $\pm 20\%$  välillä rahaston tuotto-odotuksesta.
- Beta** Beta kuvaa rahaston arvon herkkyttä HEX-indeksin muutoksille. Esimerkiksi beta-luku 0,7 merkitsee, että HEX-indeksin muuttuessa suuntaan tai toiseen prosentit, muuttuu rahaston arvo keskimäärin 0,7% vastaavaan suuntaan.
- Duraatio** Duraatio kuvaa rahasto-osuuden arvon herkkyttä korkotason muutoksille. Mitä suurempi duraatio, sitä suurempi on rahaston korkoriski. Duraatioluvut ovat rahastojen ilmoittamia.
- Sharpen mittari** Sharpen mittari kertoo, kuinka paljon enemmän tuottoa rahasto on tuottanut verrattuna riskittömään talletukseen yhtä volatilitteettiprosenttia kohti. Mitä suurempi sharpen mittari, sitä paremmin rahasto on tuottanut suhteessa riskiinsä. Lyhyen koron rahastoille sharpen mittari ei ole luotettava vertailuluku, joten sitä ei ole niiden osalta ilmoitettu.
- Alfa** Alfa-luku kertoo kuinka paljon rahastosijoituksen vuoden tuotto on ylittänyt vastaavan beta-riskin sisältävän vertailusalkun tuoton. Vertailusalkku koostuu HEX-salkusta ja riskittömästä talletuksesta. Mitä suurempi alfa on, sitä paremmin rahasto on menestynyt suhteessa markkinoihin.

Julkaisija  
HEX  
Helsingin Arvopaperi- ja johdannaispörssi  
Selvitysyhtiö

World Trade Center Plaza  
Keskuskatu 7, PL 926, 00101 Helsinki

Puhelin (09) 616 671  
Telefax (09) 6166 7367  
Internet <http://www.hex.fi/>

# KANSAINVÄLISESTI SJOITTAVIEN SJOITUSRAHASTOJEN TUOTTO JA RISKI

1.2.1997 - 30.1.1998

Tuotto, %

