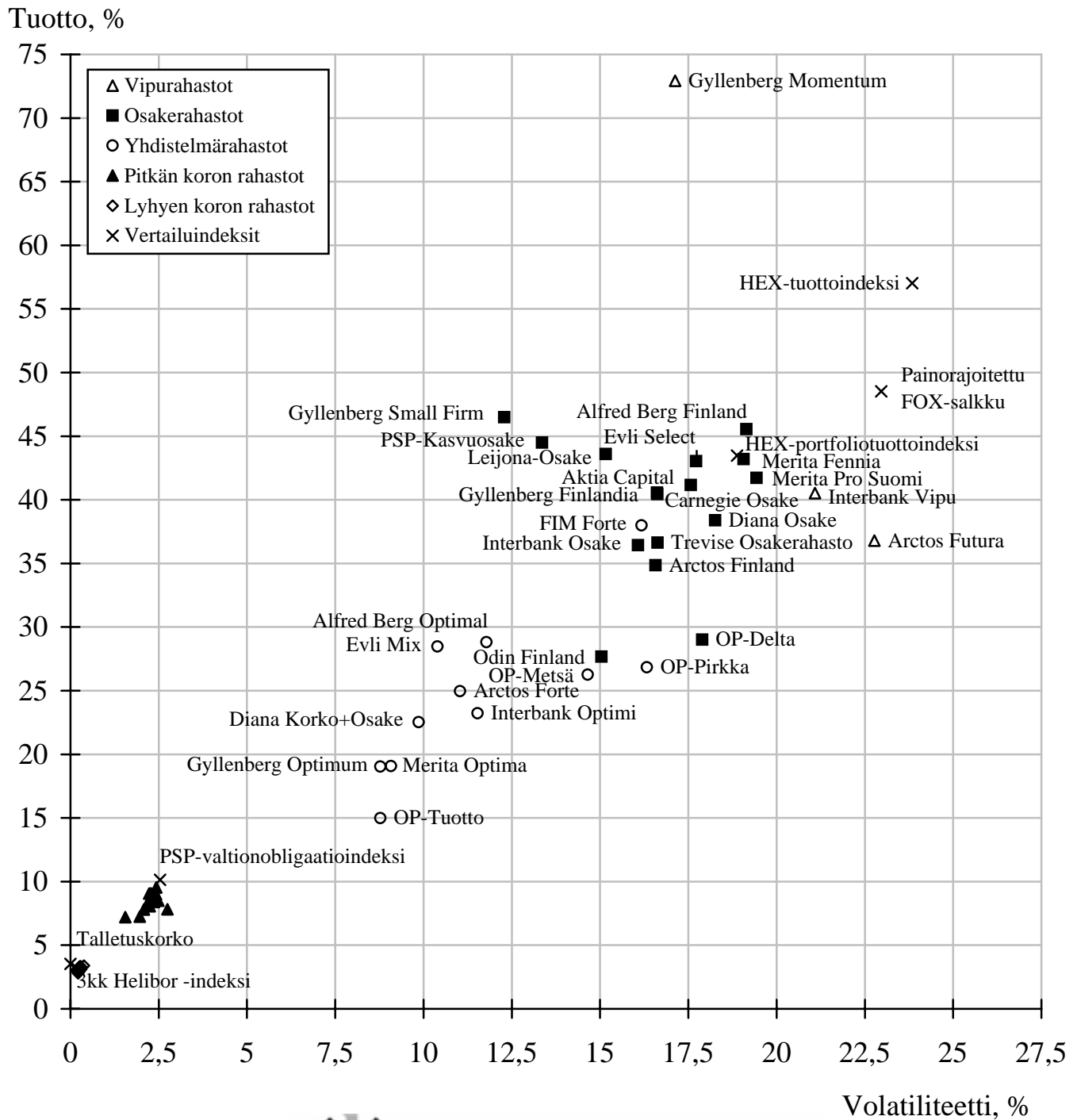


# RAHASTORAPORTTI

## SUOMEEN SJOITTAVIEN SJOITUSRAHASTOJEN TUOTTO JA RISKI 1.4.1997 - 31.3.1998



# SIJOITUSRAHASTOJEN VERTAILU 31.3.1998

	TUOTTO (%)						Esimerkki-sijoitus 12 kk	RISKI		TUOTTO / RISKI	
	Nimellinen							Volatiliteetti (%, 12 kk)	Beta	Sharpen mittari	Alfa
	1 kk	6 kk	12 kk	2 v. p.a.	3 v. p.a.	5 v. p.a.					
<b>VIPURAHASTOT</b>											
Gyllenberg Momentum	4,7	31,6	72,9				69,5	17,1	0,95	4,1	18,4
Interbank Vipu	4,7	12,8	40,5				39,1	21,1	0,87	1,8	-9,8
Arctos Futura	3,6	14,7	36,8	50,0	61,4		34,1	22,8	0,91	1,5	-15,6
Interbank Kontra	-4,0							18,9			

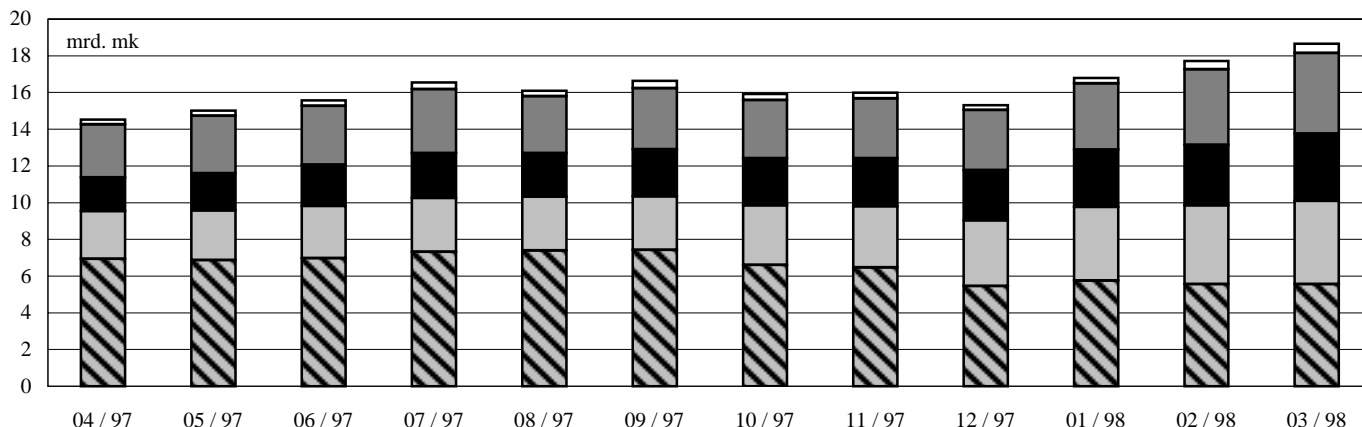
	TUOTTO (%)						Esimerkki-sijoitus 12 kk	RISKI		TUOTTO / RISKI	
	Nimellinen							Volatiliteetti (%, 12 kk)	Beta	Sharpen mittari	Alfa
	1 kk	6 kk	12 kk	2 v. p.a.	3 v. p.a.	5 v. p.a.					
<b>OSAKERAHASTOT</b>											
Gyllenberg Small Firm	4,9	23,6	46,5	50,4	43,3		43,6	12,3	0,55	3,5	13,6
Alfred Berg Finland	3,8	18,4	45,5	48,7	37,4	29,8	42,7	19,1	0,81	2,2	-1,1
PSP-Kasvuosake	3,2	23,6	44,5				43,0	13,4	0,49	3,1	14,8
Leijona-Osake	4,0	19,9	43,6	51,2	39,2	27,4	41,5	15,2	0,64	2,6	5,7
Merita Fennia	5,8	19,8	43,2	47,2	40,2	27,7	40,3	19,1	0,75	2,1	-0,4
Evli Select	4,4	16,1	43,0	46,9	32,5	25,9	40,2	17,7	0,82	2,2	-4,3
Merita Pro Suomi	5,6	18,4	41,7	46,8	36,6	29,3	40,3	19,4	0,79	2,0	-4,3
Aktia Capital	3,9	13,3	41,2	42,6	30,2	20,6	39,7	17,6	0,88	2,1	-9,6
Gyllenberg Finlandia	5,3	17,4	40,6	45,7	32,1		37,8	16,6	0,83	2,2	-7,2
Carnegie Osake	3,2	14,2	40,4	47,3	35,5	26,1	37,7	16,6	0,76	2,2	-3,5
Diana Osake	5,0	18,7	38,4	45,1	37,0		34,9	18,3	0,80	1,9	-7,8
Trevise Osakerahasto	5,4	10,3	36,6	45,3			35,8	16,6	0,91	2,0	-15,6
Interbank Osake	4,2	14,6	36,4				35,7	16,1	0,75	2,0	-7,0
Arctos Finland	3,7	15,6	34,9	42,5	37,6		32,2	16,6	0,73	1,9	-7,7
OP-Delta	6,2	12,7	29,0	33,0	26,6	23,9	26,4	17,9	0,89	1,4	-22,1
Odin Finland	6,1	12,9	27,7	47,6	40,3	37,4	23,2	15,0	0,56	1,6	-5,7
Fondita Equity	4,0	18,0						17,0			
PSP-Osake	4,2							21,1			

	TUOTTO (%)						Esimerkki-sijoitus 12 kk	RISKI		TUOTTO / RISKI	
	Nimellinen							Volatiliteetti (%, 12 kk)	Beta	Sharpen mittari	Alfa
	1 kk	6 kk	12 kk	2 v. p.a.	3 v. p.a.	5 v. p.a.					
<b>YHDISTELMÄRAHASTOT</b>											
FIM Forte	3,6	17,5	38,0	44,5	38,6		35,2	16,2	0,63	2,1	0,7
Alfred Berg Optimal	2,4	12,5	28,8	33,1	28,1		26,2	11,8	0,53	2,1	-3,3
Evli Mix	3,6	12,8	28,5	27,7			25,9	10,4	0,49	2,4	-1,3
OP-Pirkka	4,9	11,4	26,8	41,9	30,6	19,9	24,3	16,3	0,76	1,4	-17,1
OP-Metsä	4,0	6,9	26,3	26,0	21,7	18,1	23,7	14,7	0,69	1,5	-14,4
Arctos Forte	1,7	11,0	25,0	31,6	26,9		22,5	11,0	0,49	1,9	-5,0
Interbank Optimi	2,5	9,1	23,2				22,6	11,5	0,44	1,7	-3,8
Diana Korke+Osake	3,6	11,5	22,5	26,4	22,7		17,7	9,9	0,43	1,9	-3,9
Merita Optima	2,9	11,1	19,1	22,1	18,8	15,5	16,7	9,1	0,31	1,7	-1,0
Gyllenberg Optimum	2,4	9,5	19,0	23,1	15,5	16,8	16,7	8,8	0,40	1,8	-6,1
OP-Tuotto	2,6	6,8	15,0	17,3	16,1	12,4	12,7	8,8	0,43	1,3	-11,4

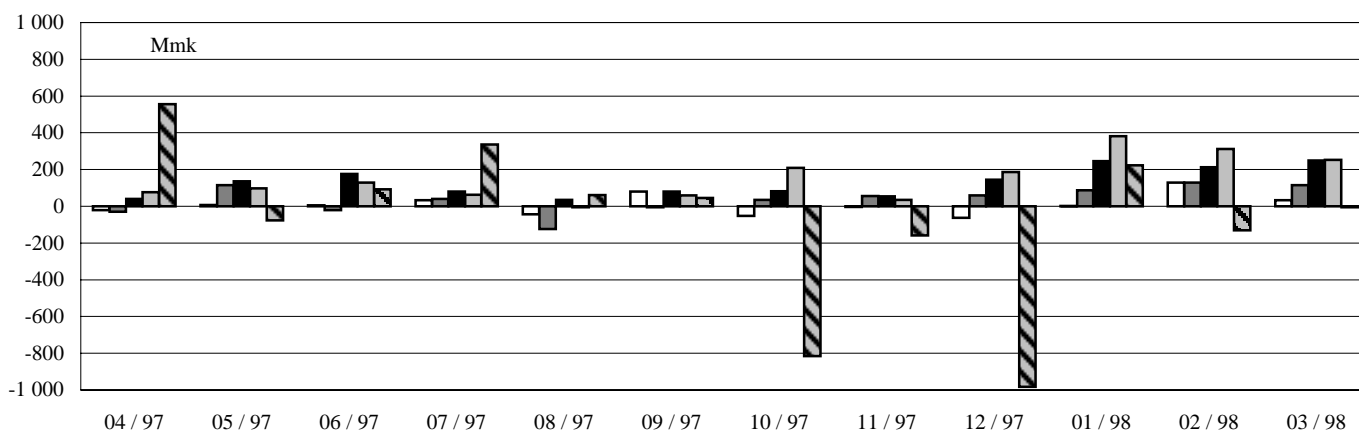
	TUOTTO (%)						Esimerkki-sijoitus 12 kk	RISKI		TUOTTO / RISKI	
	Nimellinen							Volatiliteetti (%, 12 kk)	Beta (B) / Duraatio (D)	Sharpen mittari	Alfa
	1 kk	6 kk	12 kk	2 v. p.a.	3 v. p.a.	5 v. p.a.					
<b>VERTAILUINDEKSIT</b>											
HEX-tuottoindeksi	6,9	18,4	57,0	58,5	43,0	35,9		23,8	1,00 B	2,2	0,0
HEX-portfoliotuottoindeksi	5,1	17,2	43,5	48,7	37,7	29,2		18,9	0,80 B	2,1	-3,0
Painorajoitettu FOX-salkku	5,2	14,8	48,5	50,6	38,8	32,3	44,8	23,0	0,98 B	2,0	-7,3
PSP-valtionobligatioindeksi	0,3	5,8	10,1	11,6	13,5	11,6		2,5	5,0 D	2,6	
3kk Helibor -indeksi	0,27	1,73	3,27	3,42	4,25	5,18		0,15	0,25 D		
Talletuskorko	0,28	1,85	3,54				2,54	0,00			

# SIJOITUSRAHASTOJEN VERTAILU 31.3.1998

## SUOMEEN SIJOITAVIEN RAHASTOJEN MARKKINA-ARVON KEHITYS

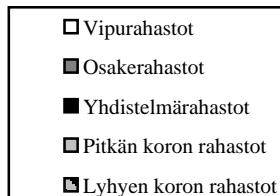


## NETTOMERKINNÄT SUOMEEN SIJOITAVIIN RAHASTOIHIN



## VIPU-, OSAKE- JA YHDISTELMÄRAHASTOJEN MARKKINA-ARVOT, Mmk

Merita Optima	958,9	
Alfred Berg Optimal	885,7	
Odin Finland	694,2	
Alfred Berg Finland	564,7	
Merita Fennia	507,4	
Evli Select	441,7	
Gyllenberg Optimum	409,6	
Evli Mix	383,4	
Leijona-Osake	348,0	
OP-Tuotto	325,9	
OP-Delta	282,3	
Diana Osake	282,1	
Gyllenberg Momentum	272,0	
Aktia Capital	265,8	
Gyllenberg Small Firm	228,7	
Gyllenberg Finlandia	217,8	
OP-Metsä	156,7	
FIM Forte	148,8	
PSP-Kasvuosake	129,0	
Arctos Futura	113,2	
OP-Pirkka	109,3	
Interbank Optimi	101,5	
Treviso Osakerahasto	94,1	
Interbank Vipu	92,3	
Arctos Forte	89,5	
Merita Pro Suomi	89,5	
Diana Korke+Osake	78,1	
Carnegie Osake	73,7	
PSP-Osake	71,8	
Interbank Osake	45,1	
Fondita Equity	36,8	
Arctos Finland	29,0	
Interbank Kontra	18,5	



# KORKORAHASTOJEN VERTAILU 31.3.1998

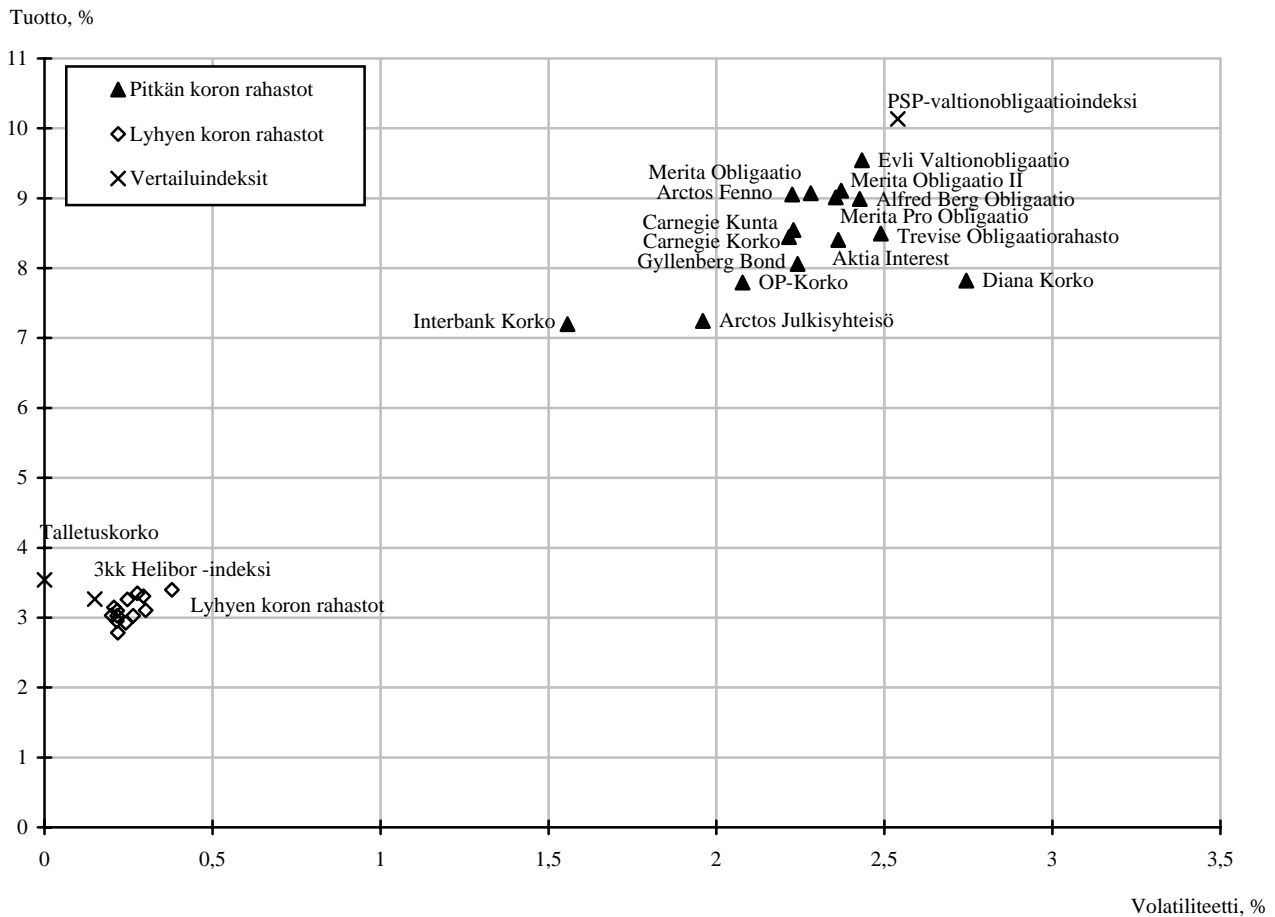
	TUOTTO (%)						Esimerkki- sijoitus 12 kk	RISKI		TUOTTO / RISKI		
	Nimellinen							Volatiliteetti (%, 12 kk)	Duraatio (vuotta)	Sharpen mittari		
	1 kk	6 kk	12 kk	2 v. p.a.	3 v. p.a.	5 v. p.a.						
<b>PITKÄN KORON RAHASTOT</b>											<b>SUOMI</b>	
Evli Valtionobligaatio	0,1	5,5	<b>9,5</b>	<b>11,0</b>	<b>13,2</b>		<b>9,0</b>	2,4	5,1	2,5		
Merita Obligaatio II	0,4	<b>5,6</b>	9,1	10,4	11,0	<b>10,5</b>	8,0	2,4	5,2	2,3		
Merita Obligaatio	0,4	5,6	9,1	9,7	10,4		8,0	2,3	5,2	2,4		
Arctos Fenno	0,1	4,6	9,1	9,6	11,3		8,5	2,2	4,2	<b>2,5</b>		
Merita Pro Obligaatio	0,3	5,4	9,0	10,1	12,4		8,5	2,4	5,2	2,3		
Alfred Berg Obligaatio	0,3	5,2	9,0	10,2	12,3		8,4	2,4	5,1	2,2		
Carnegie Kunta	0,2	5,0	8,5	10,1	11,1		8,4	2,2	4,9	2,2		
Treviso Obligaatiarahasto	0,2	4,7	8,5				8,5	2,5	5,0	2,0		
Carnegie Korko	0,1	4,9	8,4	10,2	11,1		8,1	2,2	4,7	2,2		
Aktia Interest	0,3	5,1	8,4	9,3	11,7	10,0	7,3	2,4	4,8	2,1		
Gyllenberg Bond	0,2	4,8	8,1	9,4	12,1		7,5	2,2	4,5	2,0		
Diana Korko	0,2	4,2	7,8	7,7	9,6		6,9	2,7	4,7	1,6		
OP-Korko	0,2	4,6	7,8	8,6	10,2		7,3	2,1	4,5	2,0		
Arctos Julkisyhteisö	0,0	3,4	7,2	8,5			7,0	2,0	2,8	1,9		
Interbank Korko	0,2	3,8	7,2				6,7	1,6	3,4	2,4		
Leijona-Obligaatio	0,3	5,2						2,5	5,2			
PSP-Pitkäkorko	<b>0,4</b>	5,2						2,5	5,2			
Evli Yhteisökorko	0,2	3,7						1,4	2,2			

	TUOTTO (%)							Esimerkki- sijoitus 12 kk	RISKI			
	Nimellinen								Volatiliteetti (%, 12 kk)	Duraatio (vuotta)		
	1 kk	2 kk	3 kk	6 kk	9 kk	12 kk	2 v. p.a.					
<b>LYHYEN KORON RAHASTOT</b>											<b>SUOMI</b>	
OP-Markka	0,21	0,53	0,93	<b>1,92</b>	2,50	<b>3,40</b>		2,88	0,38	0,50		
Interbank Likvidi	0,16	0,46	<b>0,95</b>	1,90	<b>2,51</b>	3,35		3,09	0,28	0,78		
Merita Pro Korko	0,26	0,51	0,89	1,82	2,40	3,31	<b>3,79</b>	<b>3,16</b>	0,29	0,58		
PSP-Lyhytkorko	<b>0,26</b>	<b>0,54</b>	0,92	1,85	2,44	3,26		3,00	0,25	0,44		
Carnegie Likvidi	0,23	0,50	0,81	1,72	2,33	3,15	3,73	2,95	0,21	0,42		
Arctos Markka	0,19	0,44	0,87	1,80	2,25	3,10		3,00	0,30	0,77		
Gyllenberg Money Manager	0,22	0,47	0,85	1,82	2,35	3,10	3,16	2,80	0,22	0,48		
Alfred Berg Markka	0,21	0,45	0,80	1,69	2,28	3,03	3,24	2,52	0,20	0,43		
Diana Markka	0,20	0,51	0,85	1,77	2,25	3,03		2,36	0,26	0,52		
Evli Korko	0,19	0,44	0,86	1,76	2,28	3,02	3,53	2,92	0,22	0,50		
Merita Korko	0,22	0,45	0,82	1,68	2,18	2,95	3,28	2,80	0,21	0,56		
Aktia Likvidi	0,20	0,46	0,84	1,71	2,25	2,93	3,15	2,41	0,24	0,65		
Treviso Korkorahasto	0,19	0,43	0,73	1,54	2,04	2,78	3,07	2,78	0,22	0,50		
Leijona-Valtio	0,20	0,44	0,77	1,57					0,24	0,62		
Fim Likvidi	0,22	0,44	0,69						0,17	0,21		

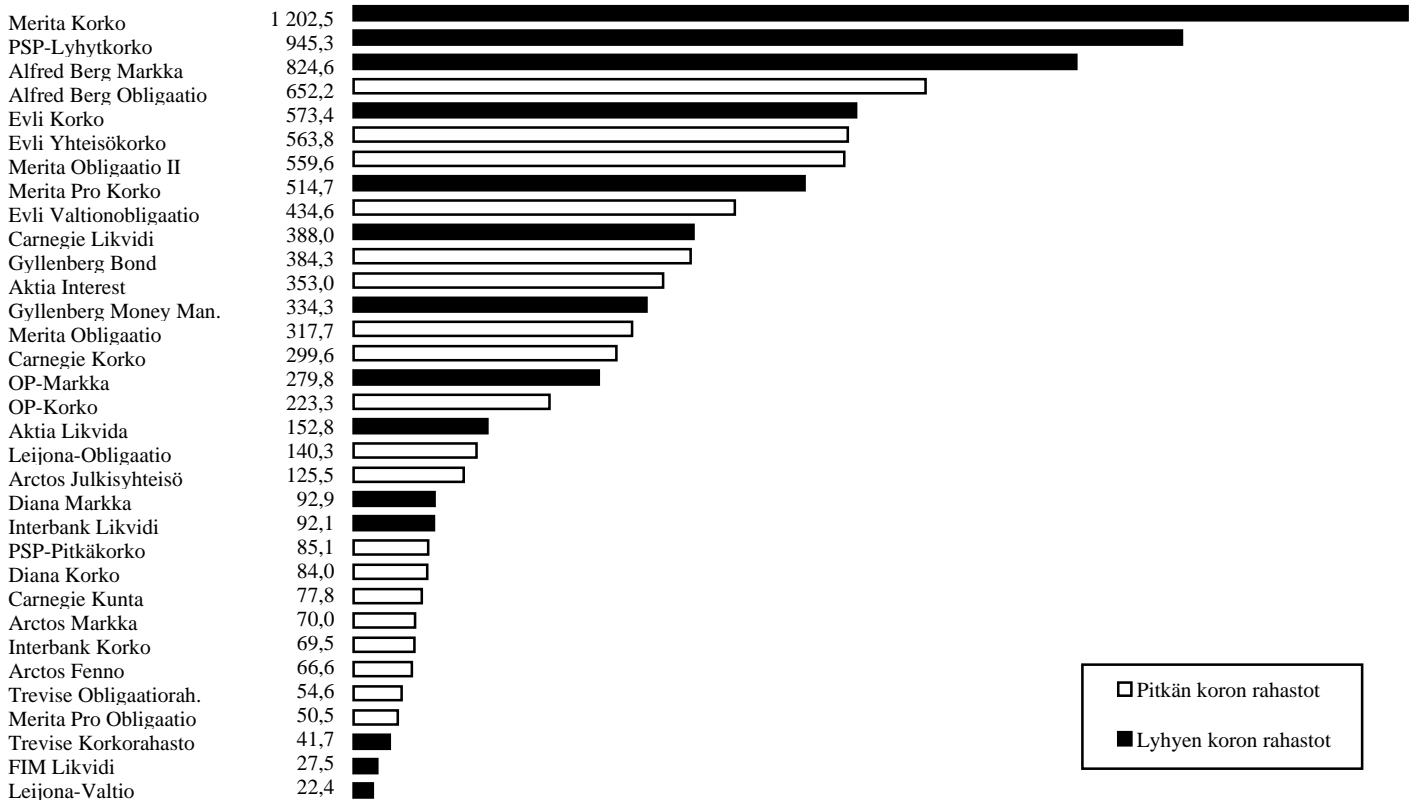
	TUOTTO (%)						Esimerkki- sijoitus 12 kk	RISKI		TUOTTO / RISKI	
	Nimellinen							Volatiliteetti (%, 12 kk)	Beta (B) / Duraatio (D)	Sharpen mittari Alfa	
	1 kk	6 kk	12 kk	2 v. p.a.	3 v. p.a.	5 v. p.a.					
<b>VERTAILUINDEKSIT</b>											
HEX-tuottoindeksi	6,9	18,4	<b>57,0</b>	58,5	43,0	35,9		23,8	1,00 B	2,2	0,0
HEX-portfoliotuottoindeksi	5,1	17,2	43,5	48,7	37,7	29,2		18,9	0,80 B	2,1	-3,0
Painorajoitettu FOX-salkku	5,2	14,8	48,5	50,6	38,8	32,3	44,8	23,0	0,98 B	2,0	-7,3
PSP-valtionobligaatioindeksi	0,3	5,8	10,1	11,6	13,5	11,6		2,5	5,0 D	2,6	
3kk Helibor -indeksi	0,27	1,73	3,27	3,42	4,25	5,18		0,15	0,25 D		
Talletuskorko	0,28	1,85	3,54				2,54	0,00			

# KORKORAHASTOJEN VERTAILU 31.3.1998

## KORKORAHASTOJEN TUOTTO JA RISKI 1.4.1997 - 31.3.1998



## KORKORAHASTOJEN MARKKINA-ARVOT, Mmk



# KV-RAHASTOJEN VERTAILU 31.3.1998

		TUOTTO (%)					Esimerkkisijoitus		RISKI		TUOTTO	
		Nimellinen (FIM)					12 kk		Volatiliteetti (% , 12 kk)		/ RISKI	
		1 kk	6 kk	12 kk	2 v, p.a.	3 v, p.a.	5 v, p.a.	FIM	Not. val.	FIM	Not. val.	Sharpen m.
<b>VIPURAHASTOT</b>												
<b>KANSAINVÄLISET</b>												
Phalanx	Pohjoism.	<b>5,9</b>								13,2	13,2	
Arctos Focus	Pohjoism.	4,8								18,1	18,1	

		TUOTTO (%)					Esimerkkisijoitus		RISKI		TUOTTO	
		Nimellinen (FIM)					12 kk		Volatiliteetti (% , 12 kk)		/ RISKI	
		1 kk	6 kk	12 kk	2 v, p.a.	3 v, p.a.	5 v, p.a.	FIM	Not. val.	FIM	Not. val.	Sharpen m.

<b>OSAKERAHASTOT</b>												
<b>KANSAINVÄLISET</b>												
<b>Pohjoismaat</b>												
Carnegie Nordic Markets		9,4	<b>23,7</b>	<b>58,9</b>	51,0			<b>58,9</b>	41,5	22,1	19,2	<b>2,5</b>
Odin Sverige		10,3	3,2	44,1	<b>58,8</b>	<b>54,2</b>		39,2	<b>41,7</b>	20,6	20,2	2,0
Alfred Berg Norden		9,1	14,5	43,0	44,1	40,7	27,3	41,1	31,6	25,4	22,3	1,6
Fidelity Nordic		9,4	15,8	42,2	45,2	44,5	33,1	35,1	26,2	21,2	19,9	1,8
Merita Nordia		9,1	12,3	40,5	38,7	32,8	23,4	37,8	37,8	22,8	22,8	1,6
Trewise Tillväxtfond		9,9	12,2	39,2	42,9	48,7		38,4	29,2	21,8	20,6	1,6
SHB Nordic		9,5	12,0	39,0	42,5	40,8		36,3	27,3	18,8	17,6	1,9
Merita Avanti		5,3	15,4	36,4	42,0	35,1	23,1	33,7	33,7	18,6	18,6	1,8
Odin Norden		10,0	3,0	35,4	45,9	43,3	<b>41,0</b>	30,8	33,1	18,2	17,6	1,7
SHB Sweden		<b>11,1</b>	11,8	33,2	34,6			30,6	22,0	21,5	20,2	1,4
Odin Norge		9,4	-9,5	24,2	37,5	34,1	29,1	20,0	22,1	21,1	19,6	1,0
Fondita Nordic Small Cap		4,0	14,8							19,0	19,0	
Evli Nordic Smaller Comp.		7,0								9,2	9,2	
<b>Eurooppa</b>												
Alfred Berg Switzerland		4,5	27,6	<b>63,6</b>	32,9	35,1	21,8	61,5	49,9	29,1	29,7	2,1
SHB Europa		8,4	26,0	63,2	44,4	37,0	18,9	<b>61,6</b>	50,1	18,8	17,8	3,2
Alfred Berg Europe		8,3	26,9	57,7	45,2	35,6		55,7	<b>52,1</b>	20,2	20,5	2,7
Indosuez GIF Continental Europe		12,0	27,7	56,5	43,4	40,3	21,3	54,9	48,1	21,9	21,7	2,4
Fidelity European Growth		11,5	27,3	54,8	44,8	<b>42,5</b>	<b>25,1</b>	47,0	43,7	15,8	16,2	3,2
Fidelity European Smaller Co's		<b>13,1</b>	<b>28,4</b>	49,7	<b>47,3</b>			42,2	39,0	12,6	12,9	<b>3,7</b>
SHB Germany		7,6	21,0	49,5	34,2	30,2	15,2	46,6	43,2	24,0	24,1	1,9
Fleming FF European		9,0	21,6	48,5	40,1	37,1	19,8	43,4	40,9	18,9	19,3	2,4
Alfred Berg Germany		8,4	21,5	44,0	35,2	30,7	15,1	42,1	38,8	24,2	24,5	1,7
Fleming FF European Smaller Co's		11,9	24,1	40,4	34,3	34,5		35,7	32,6	14,1	14,4	2,6
Gyllenberg European		10,3	21,4							14,6	14,6	
Merita Eurooppa		7,8								16,8	16,8	
PSP-Euro Osake		7,8								22,1	22,1	
<b>Pohjois-Amerikka</b>												
Fleming FF American		5,3	<b>20,9</b>	<b>60,9</b>	<b>46,6</b>	<b>45,2</b>	<b>23,8</b>	<b>55,5</b>	<b>38,5</b>	17,8	13,4	<b>3,2</b>
Fidelity America		<b>6,8</b>	19,9	56,9	38,5	39,1	17,8	49,1	32,9	22,4	18,6	2,4
Alfred Berg North America		5,7	14,3	54,6	38,6	35,6	15,6	52,5	35,8	19,7	15,1	2,6
SHB America		6,3	19,5	49,8	42,9	41,6	17,8	46,9	30,8	23,6	20,9	2,0
Merita Amerikka		6,8								18,2	18,2	
<b>Japani</b>												
Fidelity Japan		-3,0	-13,4	<b>6,0</b>	<b>-2,2</b>	-1,0	<b>-3,3</b>	0,7	-3,3	27,1	22,4	<b>0,1</b>
SHB Japan		-5,4	-13,5	3,6	-2,9	<b>-0,3</b>	-4,5	<b>1,6</b>	<b>-2,5</b>	24,7	22,7	0,0
Indosuez GIF Japan Portfolio		-5,4	-12,7	-0,7	-9,4	-3,3	-3,6	-1,7	-5,6	30,3	24,9	-0,1
Fleming FF Japanese		<b>-2,8</b>	-16,5	-6,1	-15,4	-6,2	-10,6	-9,3	-19,2	28,1	27,2	-0,3
Alfred Berg Japan		-3,7	-11,0	-9,4	-15,4	-7,5	-7,7	-10,8	-14,4	24,6	19,1	-0,5
Fidelity Japan Smaller Co's		-4,0	<b>-9,6</b>	-10,5	-20,4	-12,1	-10,8	-15,0	-18,4	21,2	15,2	-0,7
Fleming FF Japanese Smaller Co's		-5,9	-11,8	-11,9	-22,0	-9,6		-14,8	-24,1	24,6	23,8	-0,6
Merita Aasia		-2,9								24,6	24,6	
<b>Aasia (ei Japani)</b>												
Fleming FF Pacific		-1,5	-7,3	<b>15,8</b>	<b>8,3</b>	<b>16,0</b>	<b>4,9</b>	<b>11,9</b>	<b>-0,3</b>	28,3	25,8	<b>0,4</b>
SHB Pacific		<b>3,7</b>	-13,3	-18,8	-3,0	6,2	3,3	-20,4	-29,1	29,3	28,6	-0,8
Fleming FF Eastern Opportunities		-1,6	-21,5	-20,2	-6,7	1,5	-0,4	-22,9	-31,3	35,0	32,6	-0,7
Alfred Berg Far East		0,7	-18,3	-21,0	-7,1	2,7	2,1	-22,3	-30,8	30,3	27,6	-0,8
Fidelity South East Asia		-0,2	-16,8	-22,2	-8,2	4,6	3,1	-26,1	-34,1	38,1	36,1	-0,7
Indosuez GIF Asia Pacific		-2,0	-23,2	-34,2	-14,0	-2,6	0,4	-34,9	-42,0	36,3	33,6	-1,0
Indosuez GIF Asean		0,7	<b>-5,7</b>	-42,4	-25,9	-12,1	-3,3	-43,0	-49,2	38,2	35,9	-1,2
<b>Kehittyvät markkinat</b>												
Fleming FF Eastern European		5,0	-4,1	<b>31,3</b>	<b>45,7</b>	<b>54,3</b>		<b>26,9</b>	<b>24,0</b>	34,8	35,1	<b>0,8</b>
Fidelity Latin America		<b>8,9</b>	<b>-1,5</b>	29,6	34,9	34,8		23,1	9,7	39,5	36,9	0,7
Nordbanken Itä-Eurooppa		3,4	-4,2	11,1				8,9	8,9	22,7	22,7	0,3
Fidelity Hong Kong & China		1,9	-22,8	-3,0	12,3	17,7	<b>11,5</b>	-7,8	-17,9	44,6	42,7	-0,1
Fleming FF China		-1,1	-34,3	-6,5	20,8	19,0		-9,6	-19,5	56,3	54,9	-0,2

# KV-RAHASTOJEN VERTAILU 31.3.1998

	TUOTTO (%)						Esimerkkisijoitus		RISKI		TUOTTO / RISKI Sharpen m.										
	Nimellinen (FIM)						12 kk		Volatiliteetti (% , 12 kk)												
	1 kk	6 kk	12 kk	2 v. p.a.	3 v. p.a.	5 v. p.a.	FIM	Not. val.	FIM	Not. val.											
<b>OSAKERAHASTOT</b>											<b>KANSAINVÄLISET</b>										
<b>Koko maailma</b>																					
Fidelity International	6,7	15,2	<b>47,8</b>	<b>35,0</b>	<b>33,2</b>	<b>16,5</b>	40,4	25,1	19,0	15,2	2,3										
SHB International	6,0	<b>19,5</b>	47,5	32,5	29,3	11,4	<b>44,6</b>	28,8	18,2	15,0	<b>2,4</b>										
Alfred Berg Global	6,1	13,0	45,1	32,7	29,3	12,9	43,2	27,5	19,7	14,8	2,1										
Carnegie Worldwide	4,8	12,3	41,5	32,2			41,5	26,0	25,2	22,5	1,5										
Evli Global	6,2	16,8	40,6	27,2	26,6		37,8	<b>37,8</b>	17,3	17,3	2,1										
Trevise Global Equity	5,3	13,0	36,1				33,4	33,4	16,6	16,6	2,0										
Aktia Global	<b>7,4</b>	12,3	34,1	28,4	26,8		31,4	31,4	18,8	18,8	1,6										
Merita Internat. Equity Fund	7,1	9,6	24,1	21,9	22,5	10,1	22,8	22,8	16,5	16,5	1,2										
Odin Maritim	4,0	-22,5	15,9	22,9	21,1		12,0	14,0	19,7	18,8	0,6										
Merita Pro Global Equity	6,9	15,4							19,0	19,0											
Opstock Global Equity	4,8	12,5							17,8	17,8											
Merita Foresta	6,2	6,2							18,8	18,8											
Merita Maailma	6,3								14,7	14,7											

	TUOTTO (%)						Esimerkkisijoitus		RISKI		TUOTTO / RISKI Sharpen m.										
	Nimellinen (FIM)						12 kk		Volatiliteetti (% , 12 kk)												
	1 kk	6 kk	12 kk	2 v. p.a.	3 v. p.a.	5 v. p.a.	FIM	Not. val.	FIM	Not. val.											
<b>YHDISTELMÄRAHASTOT</b>											<b>KANSAINVÄLISET</b>										
Aktia Secura	Maaailma	4,3	<b>13,4</b>	<b>31,7</b>	<b>29,1</b>	<b>26,3</b>	<b>19,3</b>	<b>29,1</b>	<b>29,1</b>	12,5	12,5	2,3									
SHB Multimarket	Maaailma	<b>4,8</b>	12,0	31,4	25,7	25,1		28,8	20,3	13,8	11,9	2,0									
Gyllenberg International	Maaailma	4,2	10,3	30,5	21,1			27,9	27,9	11,5	11,5	2,3									
Merita Private	Maaailma	3,4	9,6	23,7				20,1	20,1	8,1	8,1	<b>2,5</b>									
Opstock Global Balanced	Maaailma	3,6	11,8							12,3	12,3										
Arctos Global	Maaailma	3,6																			

	TUOTTO (%)						Esimerkkisijoitus		RISKI		TUOTTO / RISKI Sharpen m.										
	Nimellinen (FIM)						12 kk		Volatiliteetti (% , 12 kk)												
	1 kk	6 kk	12 kk	2 v. p.a.	3 v. p.a.	5 v. p.a.	FIM	Not. val.	FIM	Not. val.											
<b>KORKORAHASTOT</b>											<b>KANSAINVÄLISET</b>										
Indosuez GIF Global Bond	Maaailma	2,6	9,1	<b>20,3</b>	<b>17,4</b>	<b>17,0</b>	5,8	<b>19,1</b>	6,1	10,3	6,0	1,6									
Merita Internat. Bond Fund	Maaailma	1,9	<b>10,0</b>	18,5	15,0	14,2	5,5	17,3	<b>17,3</b>	6,4	6,4	<b>2,3</b>									
Fleming FF Internat. Bond	Maaailma	1,0	4,3	16,4	13,5	13,8	4,6	12,4	0,2	14,9	13,9	0,9									
Indosuez GIF Eur. Bond Pf.	Eurooppa	1,5	7,8	16,0	14,0	15,7	<b>6,4</b>	14,9	9,8	9,9	9,9	1,3									
SHB International Bonds	Maaailma	1,7	7,2	15,7	11,6	11,3	2,4	14,6	2,1	9,8	6,0	1,2									
SHB Swedish Bonds	Pohjoism.	<b>3,0</b>	3,7	14,0	7,7	15,8	6,2	12,9	5,4	5,9	2,2	1,8									
Fleming FF DM Bond	Eurooppa	0,1	0,0	4,4	1,4			2,4	4,9	7,7	4,7	0,1									

	TUOTTO (%)						RISKI		TUOTTO / RISKI Sharpen m.	
	Nimellinen (FIM)						Volatiliteetti (% , 12 kk)			
	1 kk	6 kk	12 kk	2 v. p.a.	3 v. p.a.	5 v. p.a.	FIM	FIM		
<b>VERTAILUINDEKSIT</b>										
MSCI Nordic	9,6	14,3	45,8	43,7	41,0	26,7			23,1	1,8
MSCI Europe	9,1	26,3	56,7	42,3	36,0	18,6			19,3	2,8
MSCI North America	7,3	23,4	63,1	44,1	42,1	18,7			19,6	3,0
MSCI Japan	-5,0	-13,7	-1,5	-11,5	-4,9	-4,7			26,5	-0,2
MSCI Far East	-4,3	-15,0	-6,4	-11,2	-4,0	-3,8			26,6	-0,4
MSCI Pacific	-3,7	-13,9	-5,3	-9,7	-2,7	-3,0			26,0	-0,3
MSCI Emerging Markets	5,3	-9,1	-5,5	4,7	7,2	3,6			31,3	-0,3
MSCI World Index	6,2	17,2	46,1	30,3	28,9	13,7			19,1	2,2
SB World Gvmt Bond	1,1	6,9	18,4	13,7	13,3	5,6			5,6	2,6

MSCI: Morgan Stanley Capital International, SB: Salomon Brothers Inc.

# SIJOITUSRAHASTOJEN PERUSTIEDOT 31.3.1998

Salkunhoitaja	Rek. maa	Netto-		Omis-tajia	Aloitus kk	Minimisij. mk	Osuuden arvo mk	Voitto-osuus 98 (97)	Osto-palkkio / min. mk	Myynti-palkkio / minimi mk	Hallinn. ja säil. (% / v.)	
		Koko Mmk	merk. Mmk									
<b>Aktia Rahastoyhtiö Oy 010 247 6843</b>												
Aktia Capital	L. Grandell	Suomi	265,8	24,8	9 308	05/92	100	335,93 [B]/100 os.	9,70 mk [A]	1% / 75	0	2,0
Aktia Global	T. Lehto	Suomi	67,6	2,5	1 182	05/94	100	135,79 [B]/100 os.	3,79 mk [A]	1% / 75	1%	2,0
Aktia Interest	K. Gerkman	Lux.	353,0	11,9	1 077	12/91	1 osuus	197,48 [B]	(9) mk [A]	1%	0	1,1
Aktia Likvida	K. Gerkman	Suomi	152,8	-6,4	205	01/96	100	106,97 / 100 os.	ei jaa	0,5% / 75	0	0,6
Aktia Secura	T. Lehto	Suomi	262,9	20,4	4 952	10/87	100	196,28 [B]/100 os.	5,64 mk [A]	1% / 75	1%	2,0
<b>Alfred Berg Rahastoyhtiö Oy (09) 2283 2600</b>												
Alfred Berg Europe	E. Svensson	Lux.	377,3	-	-	02/95	30 000	529,75 DEM	(0) DEM	1%	500	1,4
Alfred Berg Far East	A. West	Lux.	137,2	-	-	10/92	30 000	125,98 USD	(0) USD	1%	500	1,4
Alfred Berg Finland	J. Vainio	Suomi	564,7	-2,9	2 063	12/92	30 000	46,43 [B]	0,90 mk [A]	1% / 100	1% / 100	1,3
Alfred Berg Germany	E. Svensson	Lux.	57,8	-	-	07/89	30 000	483,13 DEM	(0) DEM	1%	500	1,4
Alfred Berg Global	B. Kvarnskog	Lux.	583,6	-	-	08/87	30 000	283,26 USD	(0) USD	1%	500	1,4
Alfred Berg Japan	H. Fahlin	Lux.	33,1	-	-	02/93	30 000	8 975 JPY	(0) JPY	1%	500	1,4
Alfred Berg Markka	M. Vartiainen	Suomi	824,6	-1,4	1 322	10/95	30 000	10,699 [B]	0,42 (0,24) mk [A]	0	0-0,5%	0,5
Alfred Berg N. America	S. Bernstein Inc.	Lux.	177,6	-	-	03/91	30 000	239,65 USD	(0) USD	1%	500	1,4
Alfred Berg Norden	N. Möller-Christensen	Lux.	403,8	-	-	08/87	30 000	3 512,84 SEK	(0) SEK	1%	500	1,4
Alfred Berg Obligaatio	M. Vartiainen	Suomi	652,2	6,2	1 125	09/93	30 000	12,73 [B]	0,40 (0,75) mk [A]	0	0,5% / 100	0,7
Alfred Berg Optimal	J. Vainio, M. Vartiainen	Suomi	885,7	49,7	3 111	12/93	30 000	21,64 [B]	0,90 mk [A]	1% / 100	1% / 100	1,9
Alfred Berg Switzerland	E. Svensson	Lux.	44,9	-	-	12/89	30 000	421,37 CHF	(0) CHF	1%	500	1,4
<b>Arctos Rahastoyhtiö Oy (09) 5499 3355</b>												
Arctos Fenno	J-P Leppä	Suomi	66,6	10,6	135	06/94	30 000	113,62	1,62 (28,30) mk	0	0,5%	0,5
Arctos Finland	M. Heikkilä	Suomi	29,0	-2,7	149	06/94	30 000	203,15	ei jaa	1%	1%	1,5
Arctos Focus	J-P Leppä	Suomi	38,3	11,9	77	12/97	100 000	126,22	ei jaa	0,3%	1%	3,1
Arctos Forte	M. Heikkilä	Suomi	89,5	-3,3	375	06/94	30 000	170,59	6,22 (2) mk	1%	1%	1,8
Arctos Futura	M. Heikkilä	Suomi	113,2	-6,6	413	06/94	30 000	316,39	ei jaa	1%	1%	2,0
Arctos Global	SBC Brinson	Suomi	66,1	1,0	28	01/98	100 000	105,27	-	1%	1%	1,3
Arctos Julkisyhteisö	J-P Leppä	Suomi	125,5	11,4	38	11/95	100 000	117,17	ei jaa	0	200	0,5
Arctos Markka	Leppä, Koivumäki	Suomi	70,0	-2,1	83	05/96	100 000	106,32	ei jaa	0	100	0,5
<b>Carnegie Rahastoyhtiö Oy (09) 6187 1420</b>												
Carnegie Korko	J. Stirrkinen	Suomi	299,6	1,0	63	05/94	100 000	113,42	7,13 (8,36) mk	0	0,15-0,3%	0,4
Carnegie Kunta	J. Stirrkinen	Suomi	77,8	0,0	9	07/94	1 000 000	100,41	9,53 (8,37) mk	0	0,15 %	0,4
Carnegie Likvidi	J. Stirrkinen	Suomi	388,0	13,6	99	02/96	100 000	102,54	3,37 (2,50) mk	0	200	0,3
Carnegie N. Markets	B. Seger	Lux.	54,9	3,8	27	04/96	100 000	37,69 USD	ei jaa	0	0	1,6
Carnegie Osake	T. Penttala	Suomi	73,7	-34,2	46	12/92	100 000	359,94	ei jaa	0,5-1%	0,5-1%	1,1
Carnegie Worldwide	M. Randel	Lux.	503,6	3,3	31	12/95	100 000	30,01 USD	ei jaa	0	0	1,6
<b>Diana Rahastoyhtiö Oy (09) 61 222 10</b>												
Diana Korko	T. Karvinen	Suomi	84,0	-0,2	71	01/94	ei minimiä	134,00	ei jaa	0,5%	0,35% / 100	0,7
Diana Korko+Osake	J. Jutila	Suomi	78,1	0,1	466	08/94	10 000	16,59	ei jaa	3%	1%	2,1
Diana Markka	T. Karvinen	Suomi	92,9	-2,4	99	04/96	ei minimiä	106,47	ei jaa	300	0,35%	0,5
Diana Osake	M. Härkänen	Suomi	282,1	3,3	141	09/93	20 000	275,89	ei jaa	2%	0,5% / 100	1,6
<b>Evli-Rahastoyhtiö Oy (09) 476 690</b>												
Evli Global	Lombard, Odier & Cie	Suomi	248,5	9,6	297	04/94	30 000	60,85 [B]	2,40 (2,00) mk [A]	0,5-1%	1% / 100	1,6
Evli Korko	J. Viskari	Suomi	573,4	-107,4	491	12/94	30 000	116,48	ei jaa	0	100	0,5
Evli Mix	J. Sevón	Suomi	383,4	30,1	1 040	11/95	30 000	15,75 [B]	0,60 (0,46) mk[A]	0,5-1%	1% / 100	1,8
Evli Nordic Sm. Comp.	S. Krokfors	Suomi	248,8	9,2	649	11/97	30 000	115,91 [B]	0 mk[A]	1%	1%	1,6
Evli Select	H. Kallio	Suomi	441,7	-3,7	870	10/89	30 000	52,82 [B]	2,20 mk [A]	0,5-1%	1% / 100	2,1
Evli Valtionobligaatio	J. Viskari	Suomi	434,6	2,8	618	12/94	30 000	132,32 [B]	5,50 (5,00) mk[A]	0	0,5% / 100	0,7
Evli Yhteisökorko	J. Viskari	Suomi	563,8	70,7	63	09/97	1 000 000	103,73 [B]	0 mk[A]	0	0,5%	0,5
<b>Fidelity Funds Sicav; Edustusto / Tukholma +46 8 463 1043</b>												
America	M. Wonisch	Lux.	3 878,0	-	-	10/90	10 000	3,556 USD	ei jaa	5,25%	0	1,5
European Growth	A. Bolton	Lux.	9 997,0	-	-	10/90	10 000	9,518 DEM	ei jaa	5,25%	0	1,5
European Smaller Co's	C. Stone	Lux.	3 549,0	-	-	12/95	10 000	26,19 DEM	ei jaa	5,25%	0	1,5
Hong Kong & China	J. Tse	Lux.	1 636,9	-	-	10/90	10 000	44,47 USD	(0) USD	5,25%	0	1,5
International	D. Habermann	Lux.	4 216,0	-	-	12/91	10 000	23,78 USD	ei jaa	5,25%	0	1,5
Japan	Y. Tilley	Lux.	2 061,0	-	-	10/90	10 000	135,8 JPY	ei jaa	5,25%	0	1,5
Japan Smaller Co's	A. Kibe	Lux.	296,0	-	-	12/91	10 000	731,9 JPY	ei jaa	5,25%	0	1,5
Latin America	P. Satterthwaite	Lux.	815,0	-	-	05/94	10 000	11,45 USD	(0) USD	5,25%	0	1,5
Nordic	C. Stone	Lux.	2 081,0	-	-	10/90	10 000	321,3 SEK	ei jaa	5,25%	0	1,5
South East Asia	P. Phillips	Lux.	2 406,0	-	-	10/90	10 000	1,961 USD	ei jaa	5,25%	0	1,5
<b>FIM Rahastoyhtiö Oy (09) 6134 6224</b>												
FIM Forte	M. Kaloniemi	Suomi	148,8	9,5	384	07/94	30 000	262,28	ei jaa	1%	1%	2,1
FIM Likvidi	A. Pohjola	Suomi	27,5	1,3	101	11/97	30 000	101,19	ei jaa	0,3%	0,3%	0,5
FIM Russia	A. Pohjola	Suomi	32,7	34,1	391	03/98	30 000	96,53	ei jaa	2%	2%	3,3



# SIJOITUSRAHASTOJEN PERUSTIEDOT 31.3.1998

Salkunhoitaja	Rek. maa	Netto-		Omis- tajia	Aloitus kk	Minimisij. mk	Osuuden arvo mk	Voitto-osuus 98 (97)	Osto- palkkio / min. mk	Myynti- palkkio / minimi mk	Hallinn. ja säil. (% / v.)	
		merk. Mmk	Mmk									
<b>Fleming Flagship Funds, edustaja OKO / Opstock (09) 404 2554</b>												
FFF American	J. Simon	Lux.	10 464,1	-	-	12/88	15 000	81,79 USD	ei jaa	1-5,5%	0	1,3
FFF China	S. Luk	Lux.	1 311,0	-	-	07/94	15 000	13,02 USD	(0,08) USD	1-5,5%	0	1,5
FFF DM Bond	G. Dunham	Lux.	191,2	-	-	05/95	15 000	11,34 DEM	(0,55) DEM	1-3,5%	0	1,0
FFF Eastern European	S. Böttcher	Lux.	3 185,2	-	-	07/94	15 000	37,77 DEM	ei jaa	1-5,5%	0	1,5
FFF Eastern Opportunit.	R. Ellis	Lux.	845,9	-	-	10/89	15 000	15,77 USD	(0) USD	1-5,5%	0	1,3
FFF European	S. Roberts	Lux.	1 400,3	-	-	12/88	15 000	63,52 DEM	(0,26) DEM	1-5,5%	0	1,3
FFF European Sm. Co's	P. Testa	Lux.	1 181,2	-	-	04/94	15 000	36,05 DEM	ei jaa	1-5,5%	0	1,5
FFF International Bond	N. Coutts	Lux.	726,1	-	-	12/88	15 000	13,32 USD	(0,64) USD	1-5,5%	0	1,0
FFF Japanese	M. Porter	Lux.	756,9	-	-	12/88	15 000	11,80 USD	(0) USD	1-5,5%	0	1,3
FFF Japanese Sm. Co's	J. Dobson	Lux.	89,6	-	-	07/94	15 000	4,28 USD	ei jaa	1-5,5%	0	1,5
FFF Pacific	J. Boyer	Lux.	1 471,5	-	-	12/88	15 000	21,79 USD	ei jaa	1-5,5%	0	1,3
<b>Fondita Rahastoyhtiö Oy (09) 668 9890</b>												
Fondita Equity	A. Svartbäck	Suomi	36,8	1,0	85	04/97	ei minimiä	144,39 [B]	2,20 mk [A]	0,5-1%	1%	2,1
Fondita Nordic Sm. Cap	A. Svartbäck	Suomi	33,2	12,4	71	09/97	ei minimiä	117,86 [B]	-	0,5-1%	1%	2,1
<b>Groupe Indosuez Funds FCP (09) 696 991</b>												
GIF Asean	R. Tan	Lux.	-	-	-	12/90	10 000 USD	4,03 USD	ei jaa	0,5-5,5%	0	1,3
GIF Asia Pacific	C. Leong	Lux.	-	-	-	12/90	10 000 USD	3,16 USD	ei jaa	0,5-5,5%	0	1,3
GIF Continental Europe	R. Guy	Lux.	-	-	-	12/90	10 000 USD	3,59 ECU	ei jaa	0,5-5,5%	0	1,3
GIF Eur. Bond Portfolio	D. Campigneulles	Lux.	-	-	-	02/91	10 000 USD	1,93 ECU[C]	(0) ECU[D]	0,5-5,5%	0	0,8
GIF Global Bond	E. Brard	Lux.	-	-	-	12/90	10 000 USD	3,28 USD[C]	(0,09) USD [D]	0,5-5,5%	0	0,8
GIF Japan Portfolio	N. Suzuki	Lux.	-	-	-	12/90	10 000 USD	226 JPY	ei jaa	0,5-5,5%	0	1,3
<b>Gyllenbergin rahasto Oy (09) 131 551</b>												
Gyllenberg Bond	J. Puhakka	Suomi	384,3	16,3	517	06/94	30 000	613,77	25 (40) mk	50	0,5%	0,7
Gyllenberg European	Morgan Stanley A. M.	Suomi	891,3	46,3	854	06/97	30 000	663,53	6 mk	1%	1%	1,3
Gyllenberg Finlandia	M. Rusanen	Suomi	217,8	3,9	501	10/93	30 000	1 254,56	ei jaa	0,5-1%	1%	1,3
Gyllenberg International	Rothschild Asset M.	Suomi	1 226,3	26,5	1 250	04/95	30 000	828,16	40 (20) mk	0,5-1%	1%	1,6
Gyllenberg Momentum	M. Rusanen	Suomi	272,0	38,1	798	01/97	30 000	989,63	ei jaa	1%	1%	2,5
Gyllenberg Money Man. J.	J. Puhakka	Suomi	334,3	27,4	372	02/96	30 000	535,69	ei jaa	50	250	0,4
Gyllenberg Optimum	J. Puhakka	Suomi	409,6	3,3	1 095	02/91	30 000	1 158,71	70 (66) mk	0,5-1%	1%	1,3
Gyllenberg Small Firm	M. Rusanen	Suomi	228,7	8,8	589	04/94	30 000	1 276,38	ei jaa	1%	1%	2,5
<b>Interbank Rahastoyhtiö Oy 9800 4226</b>												
Interbank Kontra	R. Manninen	Suomi	18,5	6,4	263	10/97	500	94,84	ei jaa	0	1% / 50	2,1
Interbank Korko	R. Manninen	Suomi	69,5	-11,9	400	10/96	500	112,41	(0) mk	0	0,5% / 50	0,7
Interbank Likvidi	R. Manninen	Suomi	92,1	18,2	282	10/96	500	105,01	ei jaa	0	0,1-0,25%/50	0,4
Interbank Optimi	R. Manninen	Suomi	101,5	-6,8	1 049	10/96	500	155,50	ei jaa	0	0,5% / 50	1,5
Interbank Osake	R. Manninen	Suomi	45,1	-1,1	563	10/96	500	176,52	ei jaa	0	0,5% / 50	1,3
Interbank Vipu	R. Manninen	Suomi	92,3	-4,9	824	10/96	500	202,43	ei jaa	0	1% / 50	2,1
<b>Merita Rahastoyhtiö Oy 0800-123 123</b>												
Merita Aasia	J. P. Morgan Inv. M.	Suomi	89,9	14,0	1 450	10/97	1 osuus	99,24 / 100 os.	ei jaa	1%	1%	1,5
Merita Amerikka	J. P. Morgan Inv. M.	Suomi	94,9	5,8	672	10/97	1 osuus	122,23 / 100 os.	ei jaa	1%	1%	1,5
Merita Avanti	E. Koskimies	Suomi	309,8	10,0	3 748	09/87	1 osuus	39,25 / 100 os.	ei jaa	1%	1%	2,3
Merita Eurooppa	J. Vähäpesola	Suomi	548,2	136,9	4 249	10/97	1 osuus	131,75 / 100 os.	ei jaa	1%	1%	1,5
Merita Fennia	O. Elovainio	Suomi	507,4	27,7	4 280	05/92	1 osuus	4 667,27 / 1000 os.	ei jaa	1%	1%	2,0
Merita Foresta	O. Elovainio	Suomi	192,7	-3,5	2 557	11/93	1 osuus	1 699,25 / 1000 os.	ei jaa	1%	1%	1,5
Merita Int. Bond Fund	J. Jakobssen	Lux.	401,7	-	-	10/91	20 000	20,22 [A]	0,75(0,65) mk[B]	1%	0	1,0
Merita Int. Equity Fund	N. Adams	Lux.	400,3	-	-	02/88	20 000	33,37 [A]	1,10(1,00) mk[B]	1%	0	1,5
Merita Korko	H. Vuorinen	Suomi	1 202,5	7,9	2 670	02/96	20 000	1 043,91 / 1000 os.	30 (0) mk	50 0,5% max.	100	0,6
Merita Maailma	P. Gupta	Suomi	152,5	22,9	1 754	10/97	1 osuus	122,51 / 100 os.	ei jaa	1%	1%	1,5
Merita Nordia	J. Vähäpesola	Suomi	911,7	19,7	8 457	09/87	1 osuus	40,00 / 100 os.	ei jaa	1%	1%	2,3
Merita Obligaatio	J. Kivihuhta	Suomi	317,7	19,5	2 022	12/93	1 osuus	1 215,62 / 1000 os.	38 (43) mk	0,5%	0,5%	0,6
Merita Obligaatio II	J. Kivihuhta	Suomi	559,6	56,5	4 639	09/87	1 osuus	25,39 / 100 os.	0,80 (0,90) mk	0,5%	0,5%	0,6
Merita Optima	T. Ronkainen	Suomi	958,9	136,4	11 919	12/87	1 osuus	1 415,63 / 1000 os.	49 (45) mk	1%	1%	2,3
Merita Private	E. Haavisto	Lux.	714,7	-	-	09/96	3 000 000	23,77 [A]	1,00 (0,50) mk[B]	3%	0	1,5
Merita Pro Glo. Equity	P. Gupta	Lux.	339,4	-	-	04/97	20 000 000	27,61 [A]	-	3%	0	0,8
Merita Pro Korko	H. Vuorinen	Suomi	514,7	20,3	87	04/96	5 000 000	43,09	ei jaa	50	100	0,3
Merita Pro Obligaatio	J. Kivihuhta	Suomi	50,5	0,0	50	05/94	1 000 000	57,58	ei jaa	0,5%	0	0,5
Merita Pro Suomi	E. Koskimies	Suomi	89,5	0,2	256	03/93	1 000 000	139,19	ei jaa	1%	0	1,5
Nordbanken Itä-Euroop.	P. van Berlekom	Ruotsi	-	-	-	12/96	20 000	86,74	-	1%	1%	1,8

# SIJOITUSRAHASTOJEN PERUSTIEDOT 31.3.1998

Salkunhoitaja	Rek. maa	Koko Mmk	Netto-		Omis-tajia	Aloituskk	Minimisij. mk	Osuuden arvo mk	Voitto-osuus 98 (97)	Osto-palkkio / min. mk	Myynti-palkkio / minimi mk	Hallinn. ja säil. (% / v.)	
			merk. Mmk	Omiskk									
<b>ODIN rahastot (09) 7252 7300</b>													
Odin Finland	P. Edwall	Norja	694,2	31,7	9 032	12/90	20 000 <sup>a</sup>	924,29		ei jaa	2-3%	0,5%	2,0
Odin Maritim	P. Goldenheim	Norja	141,1	-2,0	2 829	10/94	20 000 <sup>a</sup>	165,94 NOK		ei jaa	2-3%	0,5%	2,0
Odin Norden	P. Edwall	Norja	5 177,0	291,1	150 795	06/90	20 000 <sup>a</sup>	571,13 NOK		ei jaa	2-3%	0,5%	2,0
Odin Norge	R. Wiborg	Norja	1 924,4	23,9	86 720	06/92	20 000 <sup>a</sup>	745,62 NOK		ei jaa	2-3%	0,5%	2,0
Odin Sverige	P. Edwall	Norja	293,1	3,5	5 798	10/94	20 000 <sup>a</sup>	335,66 NOK		ei jaa	2-3%	0,5%	2,0
<b>OP:n Rahastot (09) 404 771</b>													
OP-Delta	J. Lindén	Suomi	282,3	0,1	4 060	02/93	1 osuus	310,77		ei jaa	1% / 50	1% / 50	2,0
OP-Korko	T. Leskinen	Suomi	223,3	1,9	1 561	12/93	10 000	116,96		6 (5) mk	0,25% / 50	0,25% / 50	0,6
OP-Markka	T. Leskinen	Suomi	279,8	8,9	441	04/96	10 000	102,81	2,90 (1,20) mk		0,5% / 50	0	0,6
OP-Metsä	J. Lindén	Suomi	156,7	2,9	3 046	10/87	1 osuus	210,11		ei jaa	1% / 50	1% / 50	2,0
OP-Pirkka	J. Lindén	Suomi	109,3	4,9	1 659	03/89	1 osuus	203,21		ei jaa	1% / 50	1% / 50	3,1
OP-Tuotto	J. Lindén	Suomi	325,9	21,5	5 281	10/87	1 osuus	131,33		8 (5) mk	1% / 50	1% / 50	2,0
Opstock Global Bal.	Schroder Investment M.	Suomi	375,1	10,6	16	05/97	500 000	117,58		3,80 mk	2%	0	1,3
Opstock Global Equity	Fleming Investment M.	Suomi	198,0	11,1	19	06/97	500 000	121,80		ei jaa	2%	0	1,0
<b>Postipankin Rahastot 0200 2580</b>													
Leijona-Obligaatio	M. Kuisma	Suomi	140,3	39,9	2 222	09/97	10 000	1 058,85 / 1000 os.		-	0,5% / 50	0,5% / 50	0,6
Leijona-Osake	M. Pesonen	Suomi	348,0	58,0	7 769	10/87	10 000	1 003,19 / 1000 os.	90 (50) mk		0,5% / 50	1% / 50	1,9
Leijona-Valtio	K. Kilpi	Suomi	22,4	1,7	328	09/97	10 000	1 016,79 / 1000 os.		ei jaa	50	0,5% / 50	0,6
PSP-Euro Osake	A. Koskela	Suomi	327,4	90,8	29	12/97	1 000 000	127,56		ei jaa	0,5%	0,5%	1,4
PSP-Kasvuosake	A. Koskela	Suomi	129,0	1,0	27	08/96	1 000 000	198,61		ei jaa	0,5%	0,5%	1,3
PSP-Lyhytkorko	R. Louhento	Suomi	945,3	10,0	128	06/96	1 000 000	106,67		ei jaa	0	0-0,25%	0,3
PSP-Osake	M. Pesonen	Suomi	71,8	3,0	5	10/97	1 000 000	118,92		-	0,5%	0,5%	1,0
PSP-Pitkäkorko	M. Kuisma	Suomi	85,1	8,0	20	09/97	1 000 000	105,43		-	0	0,25 %	0,5
<b>Seligson &amp; Co (09) 6817 8200</b>													
Osakeindeksirahasto	C. Uggla	Suomi	-	-	-	04/98	30 000	10,00		-	0	0 - 0,5 %	0,5
Phalanx	Seligson, Uggla	Suomi	136,3	0,0	121	12/97	30 000	12,38		-	2%	100	1,0 <sup>b</sup>
Rahamarkkinarahasto	J. Niemi	Suomi	-	-	-	04/98	30 000	10,00		-	0	0	0,2 <sup>b</sup>
<b>Handelsbanken Rahastot (09) 1667 7922</b>													
Handelsbanken Korko	Y. Lucic	Suomi	-	-	-	03/98	1000 <sup>c</sup>	10,00		ei jaa	0	0	0,6
Handelsbanken Oblig.	Y. Lucic	Suomi	-	-	-	03/98	1000 <sup>c</sup>	9,94		ei jaa	0,25 % <sup>d</sup>	0,25 %	0,6
Handelsbanken Osake	P. Schols, S. Samaletdin	Suomi	-	-	-	03/98	1000 <sup>c</sup>	10,04		ei jaa	1% <sup>a</sup>	1%	1,9
SHB America	M. Jacobsson	Lux.	49,0	-	-	01/88	5 000	35,37 USD		ei jaa	1%	1%	1,5
SHB Europa	M. Jacobsson	Ruotsi	2 213,0	-	-	05/89	5 000	319,21 SEK	1,68 (2,62)SEK		0	1%	1,6
SHB Germany	M. Jacobsson	Lux.	50,0	-	-	12/90	5 000	22,20 DEM		ei jaa	1%	1%	1,5
SHB International	M. Jacobsson	Lux.	93,0	-	-	11/84	5 000	94,78 USD		ei jaa	1%	1%	1,5
SHB Internat. Bonds	Y. Lucic	Lux.	14,0	-	-	08/89	5 000	14,68 USD		ei jaa	0,5%	0,5%	0,9
SHB Japan	P. Souvannavong-Ljungqvist	Lux.	17,0	-	-	05/88	5 000	365 JPY		ei jaa	1%	1%	1,5
SHB Multimarket	Jacobsson,Wahlstedt,Larsson	Lux.	114,0	-	-	04/93	5 000	187,09 SEK		ei jaa	1%	1%	1,5
SHB Nordic	P. Schols	Lux.	170,0	-	-	05/94	5 000	236,42 SEK		ei jaa	1%	1%	1,5
SHB Pacific	G. Pahlsson	Lux.	52,0	-	-	07/89	5 000	6,76 USD		ei jaa	1%	1%	1,5
SHB Sweden	F. Larsson	Lux.	161,0	-	-	06/95	5 000	221,60 SEK		ei jaa	1%	1%	1,5
SHB Swedish Bonds	P. Johnsson	Lux.	46,0	-	-	01/91	5 000	1 882,76 SEK		ei jaa	0,5%	0,5%	0,9
<b>Trevise (09) 622 0880</b>													
Trevise Global Equity	J. Beckwith	Lux.	315,8	-2,6	68	01/97	20 000	927,47		ei jaa	2%	0	1,5
Trevise Korkorahasto	A. Lindegren	Ruotsi	41,7	5,2	90	02/96	ei minimiä	1 007,42	20,89(39,80) mk		0	0	0,6
Trevise Obligaatorah.	A. Lindegren	Ruotsi	54,6	7,9	83	06/96	ei minimiä	1 029,28	40,55 (104,47) mk		0	0	0,7
Trevise Osakerahasto	K. Havimo	Ruotsi	94,1	-3,8	148	02/96	ei minimiä	2 083,57	(0) mk		0,3% <sup>e</sup>	0,3% <sup>e</sup>	1,3
Trevise Tillväxtfond	T. Söderberg	Ruotsi	1 029,2	-76,1	561	03/94	ei minimiä	2 768,22 SEK	(20,19)SEK		0,3% <sup>e</sup>	0,3% <sup>e</sup>	1,3
<b>Yhteensä</b>			<b>93 749,6</b>	<b>1 380,8</b>	<b>372 778</b>								
<b>Yhteensä Suomeen sijoittavat</b>			<b>18 648,9</b>	<b>643,7</b>	<b>93 126</b>								
<b>Yhteensä Suomeen rekisteröidyt</b>			<b>23 863,7</b>	<b>1 083,0</b>	<b>115 519</b>								
<b>Yhteensä Suomeen rekisteröidyt</b>													
<b>vipurahastot</b>			<b>670,5</b>	<b>44,9</b>	<b>2 496</b>								
<b>osakerahastot</b>			<b>7 960,8</b>	<b>509,0</b>	<b>57 091</b>								
<b>yhdistelmärahastot</b>			<b>5 577,7</b>	<b>306,9</b>	<b>35 671</b>								
<b>pitkän koron rahastot</b>			<b>4 134,4</b>	<b>232,6</b>	<b>13 553</b>								
<b>lyhyen koron rahastot</b>			<b>5 520,2</b>	<b>-10,4</b>	<b>6 708</b>								

a) Odinin rahastot: Minimimerkintä ÄAB:n kautta 2 000 mk

b) Phalanx ja Rahamarkkinarahasto : Lisäksi tuottosidonnainen palkkio

c) Handelsbanken Korko, Obligaatio ja Osake: Minimimerkintä kuukausisäästäjälle 100 mk

d) Handelsbanken Korko, Obligaatio ja Osake : 29.5.1998 asti ei merkintäpalkkiota

e) Trevise Osakerahasto ja Tillväxtfond: Osto- ja myyntipalkkiot hyvitetään kokonaisuudessaan rahastolle

# TILAUSKORTTI

Kyllä kiitos! Tilaan HEX Rahastoraportin ja saan sen postitse aina ilmestymispäivänä.  
Suomenkielisen raportin mukana saan myös seikkaperäisen Rahastoraportin lukuohjeen.

- Suomenkielinen Rahastoraportti 732 mk/vuosi (12 nroa) sis. ALV
- Ruotsinkielinen Rahastoraportti 1500 mk/vuosi (12 nroa) sis ALV
- Englanninkielinen Rahastoraportti 1500 mk/vuosi (12 nroa) sis. ALV

Nimi: \_\_\_\_\_

Yritys: \_\_\_\_\_

Asema yrityksessä: \_\_\_\_\_

Katuosoite: \_\_\_\_\_

Postiosoite: \_\_\_\_\_

Puhelinnumero: \_\_\_\_\_

Allekirjoitus: \_\_\_\_\_

Palauta tilauslomake postitse osoitteeseen HEX Oy, PL 926, 00101 Helsinki  
tai faksilla numeroon (09) 6166 7367.

## RAHASTORAPORTIN TUNNUSLUKUJEN SELITYKSIÄ

<b>Nimellinen tuotto</b>	Rahaston nimellinen tuotto on rahasto-osuuden arvon prosentuaalinen muutos huomioiden maksetut voitto-osuudet, osuuksien osittamiset (splitit) ja rahastoyhtiön perimät hoito- ja hallinnointipalkkiot. Voitto-osuudet on oletettu sijoitettavaksi rahastoon niiden irtoamishetkellä. Pääomaveroa ei ole huomioitu. Vuotta pidemmät nimelliset tuotot on ilmoitettu prosentteina vuotta kohti.
<b>Esimerkkisijoituksen tuotto</b>	Esimerkkisijoituksen tuotolla tarkoitetaan 12 kuukauden pituiselle, jakson lopussa realisoidulle 100 000 mk sijoitukselle muodostunutta tuottoa. Tuottoluku on laskettu kuten nimellinen tuottokin, mutta osto- ja myyntipalkkiot huomioiden. Osto- ja myyntipalkkioina on käytetty 100 000 mk sijoituksesta maksettavia palkkioita. Jos rahaston minimimerkintä on suurempi kuin 100 000 mk, palkkioina on käytetty minimimerkinnästä maksettavia palkkioita. Kansainvälisille rahastoille tuotto on laskettu sekä Suomen markoissa että rahaston noteerausvaluutassa.
<b>Volatiliteetti</b>	Volatiliteetti kuvaa rahasto-osuuden arvon muutosherkkyttä ja siten sijoitukseen sisältyvää riskiä. Luku lasketaan päivätuottojen keskihajonnasta ja on ilmoitettu prosentteina vuodessa. Usein käytetyn nyrkkisäännön mukaan kun volatiliteetti on esimerkiksi 20%, rahaston tuotto pysyy kahtena vuonna kolmesta $\pm 20\%$ välillä rahaston tuotto-odotuksesta.
<b>Beta</b>	Beta kuvaa rahaston arvon herkkyttä HEX-indeksin muutoksille. Esimerkiksi beta-luku 0,7 merkitsee, että HEX-indeksin muuttuessa suuntaan tai toiseen prosentin, muuttuu rahaston arvo keskimäärin 0,7% vastaavaan suuntaan.
<b>Duraatio</b>	Duraatio kuvaa rahasto-osuuden arvon herkkyttä korkotason muutoksille. Mitä suurempi duraatio, sitä suurempi on rahaston korkoriski. Duraatioluvut ovat rahastojen ilmoittamia.
<b>Sharpen mittari</b>	Sharpen mittari kertoo, kuinka paljon enemmän tuottoa rahasto on tuottanut verrattuna riskittömään talletukseen yhtä volatiliteettiprosenttia kohti. Mitä suurempi sharpen mittari, sitä paremmin rahasto on tuottanut suhteessa riskiinsä. Lyhyen koron rahastoille sharpen mittari ei ole luotettava vertailuluku, joten sitä ei ole niiden osalta ilmoitettu.
<b>Alfa</b>	Alfa-luku kertoo kuinka paljon rahastosijoituksen vuoden tuotto on ylittänyt vastaavan beta-riskin sisältävän vertailusalkun tuoton. Vertailusalkku koostuu HEX-salkusta ja riskittömästä talletuksesta. Mitä suurempi alfa on, sitä paremmin rahasto on menestynyt suhteessa markkinoihin.

Julkaisija  
HEX  
Helsingin Arvopaperi- ja johdannaispörssi  
Selvitysyhtiö

World Trade Center Plaza  
Keskuskatu 7, PL 926, 00101 Helsinki

Puhelin (09) 616 671  
Telefax (09) 6166 7367  
Internet <http://www.hex.fi/>

# KANSAINVÄLISESTI SJOITTAVIEN SJOITUSRAHASTOJEN TUOTTO JA RISKI

1.4.1997 - 31.3.1998

Tuotto, %

