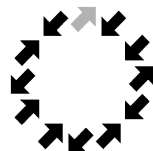
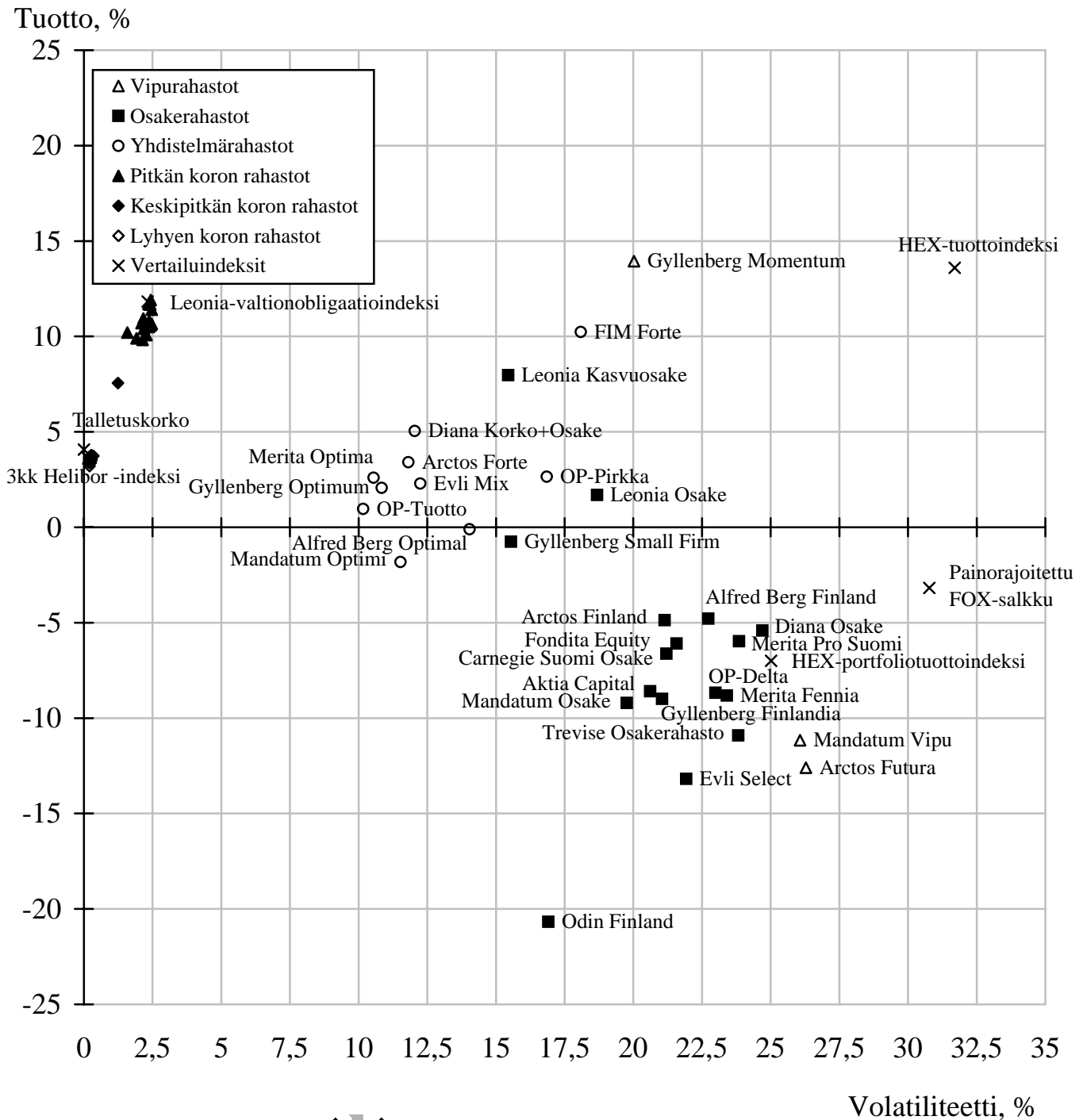


# RAHASTORAPORTTI

## SUOMEEN SIJOITTAVIEN SIJOITUSRAHASTOJEN TUOTTO JA RISKI

1.10.1997 - 30.9.1998



HEX HELSINGIN  
P Ö R S S I

# SIJOITUSRAHASTOJEN VERTAILU 30.9.1998

	TUOTTO (%)						Esimerkki-sijoitus 12 kk	RISKI		TUOTTO / RISKI	
	Nimellinen							Volatiliteetti (%, 12 kk)	Beta	Sharpen mittari	Alfa
	1 kk	6 kk	12 kk	2 v. p.a.	3 v. p.a.	5 v. p.a.					
<b>VIPURAHASTOT</b>											
<b>SUOMI</b>											
Gyllenberg Momentum	-6,7	-13,4	13,9				11,7	20,0	0,75	0,5	2,7
Mandatum Vipu	-11,4	-21,3	-11,2				-12,1	26,1	0,88	-0,6	-23,7
Arctos Futura	-10,9	-23,8	-12,6	17,8	27,8		-14,3	26,3	0,92	-0,6	-25,4
Mandatum Kontra	5,4	11,3						22,3			

	TUOTTO (%)						Esimerkki-sijoitus 12 kk	RISKI		TUOTTO / RISKI	
	Nimellinen							Volatiliteetti (%, 12 kk)	Beta	Sharpen mittari	Alfa
	1 kk	6 kk	12 kk	2 v. p.a.	3 v. p.a.	5 v. p.a.					
<b>OSAKERAHASTOT</b>											
<b>SUOMI</b>											
Leonia Kasvuosake	-11,1	-12,6	8,0	29,0			6,9	15,4	0,58	0,3	-1,6
Leonia Osake	-9,9	-15,2	1,7	24,4	24,0	17,1	0,2	18,7	0,71	-0,1	-9,1
Gyllenberg Small Firm	-10,8	-19,7	-0,8	23,5	29,3		-2,7	15,5	0,65	-0,3	-11,1
Alfred Berg Finland	-9,0	-19,6	-4,8	23,1	19,2	16,8	-6,7	22,7	0,87	-0,4	-17,2
Arctos Finland	-9,8	-17,7	-4,9	17,1	19,8		-6,8	21,1	0,78	-0,4	-16,3
Diana Osake	-8,7	-20,3	-5,4	19,2	18,1	16,7	-7,8	24,7	0,92	-0,4	-18,3
Merita Pro Suomi	-10,2	-20,6	-6,0	19,2	18,3	16,9	-6,9	23,9	0,85	-0,4	-18,2
Fondita Equity	-11,8	-20,4	-6,1				-8,0	21,6	0,76	-0,5	-17,4
Carnegie Suomi Osake	-10,0	-18,2	-6,6	21,1	18,8	15,1	-7,1	21,2	0,79	-0,5	-18,2
Aktia Capital	-12,7	-19,3	-8,6	19,4	15,9	11,3	-9,5	20,6	0,82	-0,6	-20,5
OP-Delta	-10,6	-19,0	-8,7	11,4	13,0	12,5	-10,5	23,0	0,88	-0,6	-21,2
Merita Fennia	-12,3	-23,9	-8,8	16,9	19,2	16,9	-10,6	23,4	0,87	-0,6	-21,2
Gyllenberg Finlandia	-9,9	-22,5	-9,0	19,1	14,2	14,3	-10,8	21,1	0,84	-0,6	-21,0
Mandatum Osake	-12,1	-20,8	-9,2				-9,7	19,8	0,75	-0,7	-20,4
Trevise Osakerahasto	-7,7	-19,2	-10,9	22,0			-11,4	23,8	0,96	-0,6	-24,2
Evli Select	-9,6	-25,2	-13,2	18,4	14,2	12,9	-14,9	21,9	0,89	-0,8	-25,7
Odin Finland	-15,3	-29,8	-20,7	11,4	19,7	19,8	-23,4	16,9	0,60	-1,5	-30,4
Leonia Yhteisöosake	-8,9	-14,4						21,0			
Handelsbanken Osake	-10,8	-18,9						25,6			
FIM Fenno	2,5										
Seligson & Co FOX-indeksirahasto	-8,1							30,8			

	TUOTTO (%)						Esimerkki-sijoitus 12 kk	RISKI		TUOTTO / RISKI	
	Nimellinen							Volatiliteetti (%, 12 kk)	Beta	Sharpen mittari	Alfa
	1 kk	6 kk	12 kk	2 v. p.a.	3 v. p.a.	5 v. p.a.					
<b>YHDISTELMÄRAHASTOT</b>											
<b>SUOMI</b>											
FIM Forte	-2,9	-6,2	10,2	28,0	29,6		8,0	18,1	0,53	0,3	1,1
Diana Korke+Osake	-2,7	-5,8	5,0	15,9	14,7		0,9	12,0	0,45	0,1	-3,3
Arctos Forte	-3,9	-6,9	3,4	17,1	18,1		1,4	11,8	0,42	-0,1	-4,7
OP-Pirkka	-6,2	-7,8	2,6	19,2	21,0	13,5	0,6	16,8	0,55	-0,1	-6,6
Merita Optima	-4,1	-7,6	2,6	13,1	13,2	9,5	0,6	10,5	0,34	-0,1	-4,7
Evli Mix	-3,6	-9,3	2,3	15,8			0,3	12,3	0,48	-0,1	-6,3
Gyllenberg Optimum	-3,6	-6,8	2,1	13,2	10,3	9,8	0,0	10,8	0,41	-0,2	-5,9
OP-Tuotto	-3,2	-5,5	1,0	9,1	10,2	8,2	-1,0	10,2	0,37	-0,3	-6,7
Alfred Berg Optimal	-5,0	-11,2	-0,1	17,1	16,9		-2,1	14,0	0,54	-0,3	-9,3
Mandatum Optimi	-4,4	-10,0	-1,8				-2,3	11,5	0,37	-0,5	-9,4

	TUOTTO (%)						Esimerkki-sijoitus 12 kk	RISKI		TUOTTO / RISKI	
	Nimellinen							Volatiliteetti (%, 12 kk)	Beta (B) / Duraatio (D)	Sharpen mittari	Alfa
	1 kk	6 kk	12 kk	2 v. p.a.	3 v. p.a.	5 v. p.a.					
<b>VERTAILUINDEKSIT</b>											
HEX-tuottoindeksi	-4,0	-4,1	13,6	41,0	26,9	26,4		31,7	1,00 B	0,3	0,0
HEX-portfoliotuottoindeksi	-10,6	-20,7	-7,0	20,9	19,1	16,0		25,0	0,91 B	-0,4	-19,7
Painorajoitettu FOX-salkku	-7,1	-15,7	-3,2	27,6	19,4	19,8	-5,6	30,8	1,03 B	-0,2	-17,1
Leonia-valtionobligaatoindeksi	1,8	5,7	11,8	10,0	11,9	10,2		2,3	4,8 D	3,3	
3kk Helibor -indeksi	0,30	1,84	3,60	3,33	3,87	4,68		0,16	0,25 D		
Talletuskorko	0,29	1,84	4,07				3,07	0,00			

# SIJOITUSRAHASTOJEN VERTAILU 30.9.1998

	TUOTTO (%)						Esimerkki- sijoitus 12 kk	RISKI		TUOTTO / RISKI Sharpen mittari
	Nimellinen							Volatilit. (%, 12 kk)	Duraatio (vuotta)	
	1 kk	6 kk	12 kk	2 v, p.a.	3 v, p.a.	5 v, p.a.				
<b>PITKÄN KORON RAHASTOT</b>										
<b>SUOMI</b>										
Merita Obligaatio II	2,0	5,9	11,9	9,6	10,6	9,5	10,8	2,4	5,5	3,2
Evli Valtionobligaatio	2,0	5,9	11,7	9,7	12,0		11,1	2,4	5,0	3,2
Merita Pro Obligaatio	2,0	5,9	11,7	9,3	11,0		11,1	2,4	5,5	3,2
Merita Obligaatio	2,0	5,8	11,7	9,0	10,4		10,6	2,4	5,4	3,2
Alfred Berg Obligaatio	1,9	5,9	11,4	9,2	11,0	9,6	10,8	2,5	5,5	3,0
Carnegie Kunta	1,8	5,6	10,9	8,9	10,0		10,6	2,2	4,8	3,2
Leonia Pitkäkorko	1,7	5,3	10,8				10,2	2,4	4,8	2,8
Carnegie Eurokorko	1,7	5,6	10,7	8,9	10,0		10,4	2,1	5,0	3,2
Aktia Interest	1,9	5,3	10,7	8,9	10,1	9,9	9,5	2,5	5,2	2,7
Leonia Obligaatio	1,6	5,1	10,6				10,0	2,4	4,5	2,7
Treviso Obligaatorahasto	1,9	5,5	10,5	8,8			10,5	2,4	5,1	2,7
OP-Korko	1,9	5,6	10,4	8,1	9,7		9,8	2,2	5,5	2,9
Mandatum Korko	1,6	6,2	10,2				9,7	1,6	3,9	3,9
Gyllenberg Bond	1,7	5,0	10,1	8,2	10,2		9,5	2,3	4,8	2,6
Arctos Fenno	1,6	5,1	9,9	8,9	10,2		9,3	1,9	4,4	3,0
Diana Korko	1,9	5,4	9,8	7,6	8,9		8,9	2,1	4,8	2,7
Handelsbanken Obligaatio	1,8	5,5						2,7	4,8	

	TUOTTO (%)							Esimerkki- sijoitus 12 kk	RISKI	
	Nimellinen								Volatilit. (%, 12 kk)	Duraatio (vuotta)
	1 kk	2 kk	3 kk	6 kk	9 kk	12 kk	2 v, p.a.			
<b>KESKIPITKÄN KORON RAHASTOT</b>										
<b>SUOMI</b>										
Evli Yhteisökorko	1,1	2,0	2,6	3,7	5,8	7,6		7,0	1,2	2,7
Arctos Julkisyhteisö	0,7	1,4	1,8	3,0	4,8				0,8	1,8

	TUOTTO (%)							Esimerkki- sijoitus 12 kk	RISKI	
	Nimellinen								Volatilit. (%, 12 kk)	Duraatio (vuotta)
	1 kk	2 kk	3 kk	6 kk	9 kk	12 kk	2 v, p.a.			
<b>LYHYEN KORON RAHASTOT</b>										
<b>SUOMI</b>										
Mandatum Likvidi	0,32	0,67	1,00	1,85	2,82	3,78		3,53	0,27	0,56
OP-Markka	0,35	0,71	1,03	1,78	2,73	3,74	3,33	3,22	0,34	0,62
Leonia Lyhytkorko	0,33	0,67	0,99	1,83	2,76	3,71	3,39	3,46	0,22	0,40
Gyllenberg Money Manager	0,34	0,69	1,00	1,83	2,70	3,68	3,12	3,38	0,23	0,52
Merita Pro Korko	0,32	0,67	0,99	1,81	2,72	3,66	3,24	3,51	0,28	0,54
Evli Korko	0,36	0,70	1,05	1,84	2,71	3,63	3,19	3,53	0,20	0,68
Arctos Markka	0,33	0,67	0,99	1,77	2,66	3,60	3,19	3,50	0,26	0,72
Carnegie Likvidi	0,28	0,62	0,93	1,80	2,63	3,56	3,31	3,36	0,21	0,23
Aktia Likvida	0,33	0,70	1,02	1,79	2,64	3,53	2,95	3,01	0,28	0,58
Alfred Berg Markka	0,30	0,62	0,95	1,70	2,52	3,42	3,07	2,90	0,18	0,50
Merita Korko	0,29	0,61	0,92	1,67	2,50	3,38	2,93	3,23	0,21	0,49
Diana Markka	0,27	0,54	0,85	1,58	2,44	3,37	3,01	2,70	0,25	0,28
Leonia Valtio	0,28	0,59	0,87	1,61	2,40	3,21		2,69	0,21	0,43
Treviso Korkorahasto	0,28	0,57	0,88	1,63	2,37	3,20	2,89	3,20	0,22	0,43
FIM Likvidi	0,33	0,64	0,93	1,72	2,42				0,17	0,26
Handelsbanken Korko	0,24	0,52	0,79	1,45					0,22	0,18
Seligson & Co Rahamarkkinarahasto	0,33	0,62	0,94						0,16	0,32

# KV-RAHASTOJEN VERTAILU 30.9.1998

		TUOTTO (%)					Esimerkkisijoitus		RISKI		TUOTTO	
		Nimellinen (FIM)					12 kk		Volatiliteetti (% , 12 kk)		/ RISKI	
		1 kk	6 kk	12 kk	2 v. p.a.	3 v. p.a.	5 v. p.a.	FIM	Not. val.	FIM	Not. val.	Sharpen m.
<b>VIPURAHASTOT</b>												
<b>KANSAINVÄLISET</b>												
Phalanx	Pohjoism.	-8,2	-14,5							12,4	12,4	
Arctos Focus	Pohjoism.	-9,3	-16,3							24,8	24,8	

		TUOTTO (%)					Esimerkkisijoitus		RISKI		TUOTTO	
		Nimellinen (FIM)					12 kk		Volatiliteetti (% , 12 kk)		/ RISKI	
		1 kk	6 kk	12 kk	2 v. p.a.	3 v. p.a.	5 v. p.a.	FIM	Not. val.	FIM	Not. val.	Sharpen m.

## OSAKERAHASTOT

## KANSAINVÄLISET

### Pohjoismaat

Carnegie Nordic Markets		-9,8	-14,0	6,3	33,2			5,8	5,8	27,3	27,3	0,1
Fidelity Nordic		-9,5	-19,4	-6,7	22,4	22,8	21,1	-11,3	-5,0	26,3	24,6	-0,4
SHB Nordic		-7,6	-18,4	-8,6	21,8	18,6		-10,4	-4,0	22,5	21,5	-0,6
SHB Sweden		-9,4	-18,7	-9,1	15,0	20,2		-10,9	-4,6	24,1	23,2	-0,5
Alfred Berg Norden		-12,0	-20,9	-9,5	20,3	20,7	17,1	-10,9	-4,5	28,5	26,1	-0,5
Merita Avanti		-12,6	-22,0	-9,9	16,1	20,0	12,1	-11,7	-11,7	22,8	22,8	-0,6
Carnegie Sverige		-11,6	-22,1	-11,9				-14,5	-14,5	22,6	22,6	-0,7
Merita Nordia		-9,5	-21,7	-12,1	15,9	15,7	12,1	-13,8	-13,8	27,5	27,5	-0,6
Fondita Nordic Small Cap		-11,7	-24,7	-13,5				-15,2	-15,2	18,8	18,8	-0,9
Trevisse Tillväxtfond		-11,2	-24,3	-15,1	16,1	21,9		-15,6	-9,6	25,9	24,2	-0,7
Carnegie Småbolag		-11,9	-27,7	-20,8				-23,1	-23,1	22,0	22,0	-1,1
Carnegie Aksje Norge		-8,3	-35,6	-28,5	13,3	17,6		-30,6	-30,6	24,0	24,0	-1,4
Odin Sverige		-14,7	-34,1	-31,9	13,9	24,8		-34,2	-28,9	23,9	22,9	-1,5
Odin Norden		-17,2	-41,7	-40,0	1,3	14,0	12,7	-42,0	-37,3	22,0	20,9	-2,0
Odin Norge		-13,2	-44,7	-49,9	-2,0	6,4	5,8	-51,6	-47,7	24,4	22,7	-2,2
Carlson Scandinavia		-9,1	-19,4							31,5	29,0	
Carlson Hanseatic Small Cap		-10,4	-29,9							30,0	27,5	
Evli Nordic Smaller Comp.		-11,1	-31,1							13,9	13,9	
MeritaNordbanken Nordic Small Cap		-9,5								21,8	21,8	
<b>Eurooppa</b>												
Carlson Mediterranean		-11,8	-22,4	13,1	36,6	29,7	11,9	11,9	16,4	33,2	30,7	0,3
SHB Germany		-5,5	-7,1	12,4	29,5	24,6	11,7	10,2	8,3	28,8	28,8	0,3
SHB Europa		-7,2	-14,4	7,9	31,7	24,2	13,1	6,8	13,8	22,8	22,1	0,2
Indosuez GIF Continental Europe		-7,8	-16,4	6,7	28,5	26,1	14,6	5,7	3,5	25,8	25,9	0,1
Carlson Continental Europe		-10,3	-18,0	3,9	22,6	23,9	12,6	2,9	6,9	26,6	24,1	0,0
Alfred Berg Germany		-7,9	-15,4	2,8	24,8	21,3	9,6	1,3	-0,5	26,1	26,2	0,0
Fleming FF European Smaller Co's		-12,1	-17,9	1,9	18,0	21,3		-1,5	-3,2	18,7	18,9	-0,1
Alfred Berg Europe		-10,2	-21,9	-0,9	25,2	23,0		-2,4	-4,1	23,3	23,5	-0,2
Fidelity European Growth		-12,0	-23,4	-2,6	22,4	22,7	13,6	-7,4	-9,0	21,3	21,4	-0,3
Fidelity European Smaller Co's		-11,7	-25,0	-3,7	23,0			-8,5	-10,1	18,7	18,9	-0,4
Alfred Berg Switzerland		-14,2	-24,8	-4,0	18,4	17,3	11,5	-5,5	-6,6	31,6	32,7	-0,3
Fleming FF European		-11,8	-21,2	-4,2	21,2	23,0	11,2	-7,5	-8,6	24,4	24,6	-0,3
Gyllenberg European		-10,8	-23,5	-7,2				-9,0	-9,0	17,5	17,5	-0,6
Merita Eurooppa		-10,7	-18,1							22,4	22,4	
Leonida Euro Osake		-9,6	-18,1							25,0	25,0	
Aktia Euro		-8,5								23,7	23,7	
Seligson & Co Eurooppa 50-indeksir.		-9,1								29,9	29,9	
Carlson Europe		-9,4										
Evli Euro 50		-10,2								28,1	28,1	
Evli European Smaller Companies		-10,5								19,9	19,9	
OP-Euro Osake		-11,1								33,8	33,8	
<b>Pohjois-Amerikka</b>												
Fidelity America		-0,6	-13,9	3,3	27,1	25,5	13,9	-1,9	2,0	25,6	22,5	0,0
SHB America		-6,4	-15,9	0,5	23,7	24,7	14,6	-1,5	2,4	25,4	22,3	-0,1
Fleming FF American		-4,6	-20,8	-4,2	26,3	28,4	15,7	-7,5	-3,8	21,3	17,8	-0,4
Alfred Berg North America		0,8	-20,8	-9,5	20,4	21,3	10,4	-10,9	-7,3	20,2	16,7	-0,7
Carlson American Small Cap		-7,6	-30,5	-16,9	11,8	10,7		-17,7	-14,5	25,3	23,0	-0,8
Merita Amerikka		-2,6	-11,9							22,3	22,3	

# KV-RAHASTOJEN VERTAILU 30.9.1998

	TUOTTO (%)						Esimerkkisijoitus		RISKI		TUOTTO / RISKI Sharpen m.										
	Nimellinen (FIM)						12 kk		Volatiliteetti (% , 12 kk)												
	1 kk	6 kk	12 kk	2 v. p.a.	3 v. p.a.	5 v. p.a.	FIM	Not. val.	FIM	Not. val.											
<b>OSAKERAHASTOT</b>											<b>KANSAINVÄLISET</b>										
<b>Japani</b>																					
Fleming FF Japanese Smaller Co's	-9,8	-9,7	-20,3	-24,7	-14,1		-23,0	-20,0	25,5	25,2	-1,0										
Fidelity Japan Smaller Co's	-9,8	-16,6	-24,6	-24,3	-16,6	-19,0	-28,4	-16,8	21,6	15,6	-1,3										
Alfred Berg Japan	-5,6	-21,0	-29,7	-21,5	-12,5	-15,1	-30,9	-19,6	26,8	20,6	-1,3										
Fleming FF Japanese	-7,0	-15,8	-29,7	-19,7	-11,9	-16,3	-32,1	-29,4	28,9	28,8	-1,2										
Carlson Japan	-3,8	-20,3	-30,8	-21,8	-13,8	-14,2	-31,5	-20,4	20,6	15,9	-1,7										
Fidelity Japan	-6,9	-20,4	-31,0	-10,6	-6,8	-11,1	-34,5	-23,9	27,6	21,9	-1,3										
Indosuez GIF Japan Portfolio	-7,9	-23,2	-32,9	-17,6	-11,5	-12,6	-33,6	-22,9	32,1	26,5	-1,2										
SHB Japan	-4,3	-26,2	-36,2	-13,8	-7,8	-12,3	-37,5	-27,3	28,3	25,6	-1,4										
Merita Aasia	-6,0	-24,1							24,5	24,5											
<b>Aasia (ei Japani)</b>																					
Fleming FF Pacific	-5,8	-25,6	-31,0	-0,9	-1,3	-4,6	-33,3	-30,7	27,7	26,4	-1,3										
SHB Pacific	1,3	-32,1	-41,1	-20,2	-9,4	-7,1	-42,3	-40,0	32,2	31,7	-1,4										
Indosuez GIF Asean	13,8	-41,8	-45,1	-41,4	-27,4	-18,8	-45,6	-43,5	41,1	39,3	-1,2										
Fleming FF Asian Opportunities	0,8	-31,4	-46,1	-20,8	-11,0	-11,2	-48,0	-45,9	35,7	34,1	-1,4										
Fidelity South East Asia	4,4	-39,8	-50,0	-28,2	-14,2	-10,4	-52,5	-50,6	40,7	39,5	-1,3										
Indosuez GIF Asia Pacific	7,7	-35,0	-50,0	-30,6	-17,8	-12,0	-50,5	-48,6	39,6	37,7	-1,4										
Carlson Far East	1,4	-37,5	-52,1	-28,7	-16,7	-10,6	-52,6	-50,7	43,4	42,6	-1,3										
Alfred Berg Far East	3,7	-42,6	-53,1	-29,3	-16,1	-11,8	-54,0	-52,1	33,3	31,6	-1,7										
<b>Kehittyvät markkinat</b>																					
Fidelity Latin America	2,4	-47,1	-47,9	-6,4	3,8		-50,5	-48,5	53,4	51,6	-1,0										
Fidelity Hong Kong & China	3,2	-35,6	-50,3	-14,0	-0,5	-1,6	-52,8	-50,9	45,9	44,1	-1,2										
Carlson Latin America	2,1	-47,0	-51,2	-9,1			-51,6	-49,7	56,9	55,6	-1,0										
Nordbanken Itä-Eurooppa	-7,5	-53,8	-55,8				-56,6	-56,6	34,7	34,7	-1,7										
Fleming FF Eastern European	-6,8	-54,1	-56,0	-12,1	12,2		-57,5	-58,2	45,4	45,7	-1,3										
Carlson Eastern Europe	-9,2	-57,2	-57,5	-23,0			-58,0	-56,3	59,8	58,5	-1,0										
Fleming FF China	25,2	-44,1	-63,3	-13,6	-3,1		-64,5	-63,1	57,3	56,0	-1,2										
FIM Russia	-34,8	-82,0							49,8	49,8											
Carnegie East-European	-5,4								35,6	35,6											
Hansa Investment Fund	-14,2								15,5	15,5											
<b>Koko maailma</b>																					
SHB International	-5,9	-15,5	1,0	20,6	18,2	6,9	-1,0	3,0	20,8	18,1	-0,1										
Carlson Global	-4,9	-20,1	-4,9	13,0	14,2	5,5	-5,8	-2,1	20,8	18,0	-0,4										
Carnegie Worldwide	-4,3	-15,7	-5,3	18,5			-5,8	-5,8	23,9	23,9	-0,4										
Opstock Global Equity	-4,8	-17,5	-7,2				-9,0	-9,0	19,0	19,0	-0,6										
Fidelity International	-6,9	-20,1	-8,0	17,8	18,5	8,5	-12,6	-9,1	21,7	18,8	-0,6										
Evli Global	-5,3	-21,5	-8,3	12,0	12,9		-10,1	-10,1	20,0	20,0	-0,6										
Merita Pro Global Equity	-7,9	-20,8	-8,6				-11,2	-11,2	19,8	19,8	-0,6										
Aktia Global	-5,4	-19,1	-9,1	13,4	14,7		-10,0	-10,0	21,2	21,2	-0,6										
Alfred Berg Global	-3,1	-20,6	-10,3	17,6	17,3	6,8	-11,7	-8,2	20,1	16,9	-0,7										
Trevisse Global Equity	-5,4	-22,9	-12,8				-14,5	-14,5	20,5	20,5	-0,8										
Merita Internat. Equity Fund	-6,3	-22,5	-15,1	6,4	10,0	2,8	-15,9	-15,9	18,6	18,6	-1,0										
Merita Foresta	-8,0	-22,9	-18,1				-19,8	-19,8	18,7	18,7	-1,2										
Odin Maritim	-9,8	-47,3	-59,2	-18,2	-4,9		-60,5	-57,4	21,8	20,3	-2,9										
Merita Maailma	-9,7	-21,9							19,2	19,2											
Mandatum Global	-0,7																				
Seligson & Co Global Top 25 Brands	-6,8								27,8	27,8											
OP-Metsä	-9,7								22,1	22,1											

	TUOTTO (%)						Esimerkkisijoitus		RISKI		TUOTTO / RISKI Sharpen m.										
	Nimellinen (FIM)						12 kk		Volatiliteetti (% , 12 kk)												
	1 kk	6 kk	12 kk	2 v. p.a.	3 v. p.a.	5 v. p.a.	FIM	Not. val.	FIM	Not. val.											
<b>YHDISTELMÄRAHASTOT</b>											<b>KANSAINVÄLISET</b>										
Carlson International	Maaailma	-2,1	-7,6	2,1	13,0	13,7	4,3	1,0	5,0	11,1	6,2	-0,2									
Merita Private	Maaailma	-3,1	-7,9	1,0	13,7			-1,9	-1,9	9,6	9,6	-0,3									
Opstock Global Balanced	Maaailma	-3,6	-10,1	0,5				-1,5	-1,5	12,0	12,0	-0,3									
Aktia Secura	Maaailma	-6,5	-12,0	-0,2	15,4	15,7	11,7	-1,2	-1,2	14,0	14,0	-0,3									
SHB Multimarket	Maaailma	-5,0	-12,0	-1,4	15,5	12,5	8,5	-3,3	3,5	14,8	13,0	-0,4									
Gyllenberg International	Maaailma	-3,5	-14,0	-5,1	11,3	12,7		-7,0	-7,0	12,0	12,0	-0,8									
Arctos Global	Maaailma	-2,1	-7,9							8,0	8,0										
Leonida Euro Yhdistelmä	Eurooppa	-2,2								9,5	9,5										
Alfred Berg Opt. Europe	Eurooppa	-5,0								20,2	20,2										

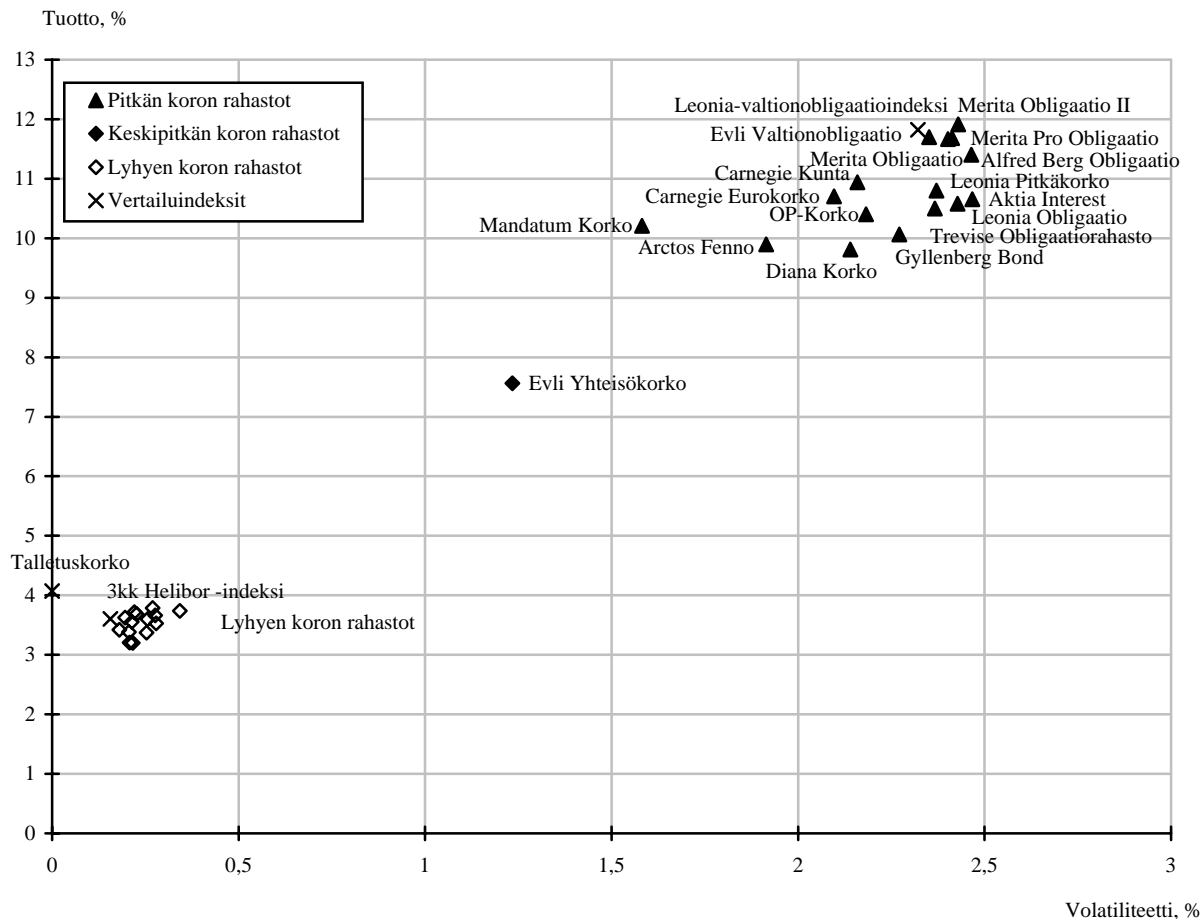
# KV-RAHASTOJEN VERTAILU 30.9.1998

	TUOTTO (%)						Esimerkksijoitus		RISKI		TUOTTO / RISKI
	Nimellinen (FIM)						12 kk		Volatiliteetti (% , 12 kk)		
	1 kk	6 kk	12 kk	2 v. p.a.	3 v. p.a.	5 v. p.a.	FIM	Not. val.	FIM	Not. val.	
<b>KORKORAHASTOT</b>	<b>KANSAINVÄLISET</b>										
Indosuez GIF Eur. Bond Pf. Eurooppa	0,8	2,4	10,5	12,8	14,6	6,1	9,4	7,1	8,0	7,9	0,8
Merita Internat. Bond Fund Maailma	-0,6	-0,3	9,7	13,9	13,1	5,1	8,6	8,6	6,4	6,4	0,9
Carlson International Bond Maailma	-0,5	-1,2	8,5	12,1	11,2	1,7	8,0	11,7	10,3	5,6	0,4
Indosuez GIF Global Bond Maailma	-0,4	-1,6	7,4	14,7	14,9	4,5	6,3	10,5	11,4	7,5	0,3
SHB International Bonds Maailma	0,4	0,0	7,2	11,2	10,2	2,7	6,2	10,4	10,1	6,7	0,3
Fleming FF Euro Bond Eurooppa	-0,9	4,3	4,3	3,9	5,4		2,3	5,3	6,2	3,3	0,0
Fleming FF Internat. Bond Maailma	-2,9	-3,1	1,0	10,1	11,8	2,6	-2,4	1,5	7,6	6,8	-0,4
SHB Swedish Bonds Pohjoism.	-1,1	-4,0	-0,4	3,2	7,8	5,0	-1,4	5,6	7,0	3,1	-0,6
Carlson Euro Bond Eurooppa	0,4										

	TUOTTO (%)						RISKI		TUOTTO / RISKI
	Nimellinen (FIM)						Volatiliteetti (% , 12 kk)		
	1 kk	6 kk	12 kk	2 v. p.a.	3 v. p.a.	5 v. p.a.	FIM	Sharpen m.	
<b>VERTAILUINDEKSIT</b>									
MSCI Nordic	-9,9	-21,9	-10,7	21,8	19,9	16,1		28,3	-0,5
MSCI Europe	-9,1	-18,8	2,5	25,8	24,0	12,1		24,6	-0,1
MSCI North America	0,8	-16,1	3,5	28,4	28,2	14,7		22,9	0,0
MSCI Japan	-7,8	-26,5	-36,5	-21,5	-12,9	-13,7		21,9	-1,9
MSCI Far East	-6,2	-29,3	-39,9	-23,2	-13,5	-13,7		21,6	-2,0
MSCI Pacific	-5,6	-28,9	-38,8	-21,7	-12,3	-12,7		21,6	-2,0
MSCI Emerging Markets	0,8	-45,8	-50,7	-22,9	-13,0	-10,1		42,6	-1,3
MSCI World Index	-3,6	-18,8	-4,9	16,1	17,6	7,3		21,9	-0,4
SB World Gvmt Bond	-0,1	0,3	7,3	12,9	12,7	4,5		4,7	0,7

MSCI: Morgan Stanley Capital International, SB: Salomon Brothers Inc.

## KORKORAHASTOJEN TUOTTO JA RISKI 1.10.1997 - 30.9.1998



# SIJOITUSRAHASTOJEN PERUSTIEDOT 30.9.1998

Salkunhoitaja	Rek. maa	Koko Mmk	Netto-merk. Mmk	Omis-tajia	Aloituskk	Minimisij. mk	Osuuden arvo mk	Voitto-osuus 98 (97)	Osto-palkkio / min. mk	Myynti-palkkio / minimi mk	Hallinn. ja säil. (% / v.)	
<b>Aktia Rahastoyhtiö Oy 010 247 6843</b>												
Aktia Capital	L. Grandell	Suomi	241,3	-2,1	18 982	05/92	100	271,07 [B]/100 os.	9,70 mk [A]	1% / 75	0	2,0
Aktia Euro	T. Lehto	Suomi	46,7	2,4	1 383	04/98	100	82,35 [B]/100 os.	-	1% / 75	0	2,0
Aktia Global	T. Lehto	Suomi	61,9	0,3	1 482	05/94	100	109,91 [B]/100 os.	3,79 mk [A]	1% / 75	0	2,0
Aktia Interest	K. Gerkman	Lux.	484,5	25,7	1 640	12/91	1 osuus	207,96 [B]	(9) mk [A]	1%	0	1,1
Aktia Likvida	K. Gerkman	Suomi	116,8	-7,5	201	01/96	100	108,88 / 100 os.	ei jaa	0,5% / 75	0	0,6
Aktia Secura	T. Lehto	Suomi	285,3	-0,9	6 279	10/87	100	172,74 [B]/100 os.	5,64 mk [A]	1% / 75	0	2,0
<b>Alfred Berg Rahastoyhtiö Oy (09) 2283 2600</b>												
Alfred Berg Europe	E. Svensson	Lux.	401,5	-	-	02/95	30 000	412,44 DEM	(0) DEM	1%	500	1,4
Alfred Berg Far East	A. West	Lux.	80,0	-	-	10/92	30 000	79,54 USD	0,19 (0) USD	1%	500	1,4
Alfred Berg Finland	J. Vainio	Suomi	451,1	-2,6	2 090	12/92	30 000	37,34 [B]	0,90 mk [A]	1% / 100	1% / 100	1,3
Alfred Berg Germany	E. Svensson	Lux.	51,3	-	-	07/89	30 000	407,76 DEM	(0) DEM	1%	500	1,4
Alfred Berg Global	B. Kvarnskog	Lux.	476,5	-	-	08/87	30 000	247,26 USD	(0) USD	1%	500	1,4
Alfred Berg Japan	H. Keijmans	Lux.	24,8	-	-	02/93	30 000	7 929 JPY	(0) JPY	1%	500	1,4
Alfred Berg Markka	M. Vartiainen	Suomi	746,9	5,1	1 301	10/95	30 000	10,881 [B]	0,42 (0,24) mk [A]	0	0-0,5%	0,5
Alfred Berg N. America	S. Bernstein Inc.	Lux.	157,4	-	-	03/91	30 000	208,70 USD	(0) USD	1%	500	1,4
Alfred Berg Norden	E. Svensson	Lux.	320,2	-	-	08/87	30 000	3 005,79 SEK	(0) SEK	1%	500	1,4
Alfred Berg Obligaatio	M. Vartiainen	Suomi	803,3	23,2	1 279	09/93	30 000	13,48 [B]	0,40 (0,75) mk [A]	0	0,5% / 100	0,7
Alfred Berg Opt. Eur.	M. Koskimies	Suomi	104,6	9,5	744	07/98	30 000	8,81 [B]	- [A]	1%	1%	1,9
Alfred Berg Optimal	J. Vainio, M. Vartiainen	Suomi	797,7	-26,2	3 101	12/93	30 000	19,21 [B]	0,90 mk [A]	1% / 100	1% / 100	1,9
Alfred Berg Switzerland	E. Svensson	Lux.	31,0	-	-	12/89	30 000	317,35 CHF	(0) CHF	1%	500	1,4
<b>Arctos Rahastoyhtiö Oy (09) 5499 3355</b>												
Arctos Fenno	J-P Leppä	Suomi	69,6	0,4	150	06/94	30 000	119,37	1,62 (28,30) mk	0	0,5%	0,5
Arctos Finland	M. Heikkilä	Suomi	22,6	0,0	138	06/94	30 000	167,24	ei jaa	1%	1%	1,5
Arctos Focus	J-P Leppä	Suomi	42,1	-2,0	113	12/97	100 000	105,60	ei jaa	0,3%	1%	3,1
Arctos Forte	M. Heikkilä	Suomi	79,5	-2,8	353	06/94	30 000	158,88	6,22 (2) mk	1%	1%	1,8
Arctos Futura	M. Heikkilä	Suomi	72,7	-6,7	339	06/94	30 000	241,10	ei jaa	1%	1%	2,0
Arctos Global	UBS Brinson	Suomi	61,3	-1,3	33	01/98	100 000	97,00	-	1%	1%	1,3
Arctos Julkisyhteisö	J-P Leppä	Suomi	129,3	-8,0	69	11/95	100 000	120,63	ei jaa	0	200	0,5
Arctos Markka	Leppä, Koivumäki	Suomi	58,7	11,2	68	05/96	100 000	108,20	ei jaa	0	100	0,5
<b>Baltic Belt Fund Management Oy 6220 4338</b>												
Hansa Investment Fund	M. Mäkinen	Suomi	28,6	0,0	127	04/98	10 000	601,34	-	0-3 %	1-5 %	1,8 <sup>a</sup>
<b>Carlson Rahastot, edustaja Fides Asset Management (09) 228 5060</b>												
American Small Cap	P. Szozgyiel	Lux.	40,4	-	-	01/94	100 000	1,0813 USD	ei jaa	1 %	0	1,8
Continental Europe	H. Johnsson	Lux.	98,6	-	-	09/90	100 000	2,5086 USD	ei jaa	1 %	0	1,8
Eastern Europe	M. Seyer	Lux.	33,1	-	-	05/98	100 000	0,5711 USD	ei jaa	1 %	0	1,8
Euro Bond	S. Elowson	Lux.	26,0	-	-	08/98	100 000	1,0041 ECU	ei jaa	0,50 %	0	0,7
Europe	F. Öberg	Lux.	61,5	-	-	08/98	100 000	0,8539 ECU	ei jaa	1 %	0	1,3
Far East	J. Higgs	Lux.	136,2	-	-	09/90	100 000	1,1160 USD	ei jaa	1 %	0	1,3
Global	P. du Luart	Lux.	104,1	-	-	09/90	100 000	1,9226 USD	ei jaa	1 %	0	1,3
Hanseatic Small Cap	T. Saukonriipi	Lux.	58,3	-	-	12/97	100 000	0,8202 USD	ei jaa	1 %	0	1,8
International	P. du Luart	Lux.	394,6	-	-	09/90	100 000	1,7499 USD	ei jaa	1 %	0	1,3
International Bond	S. Elowson	Lux.	76,3	-	-	01/91	100 000	1,5453 USD	ei jaa	0,50 %	0	1,0
Japan	C. Abraham	Lux.	58,1	-	-	09/90	100 000	84,47 JPY	ei jaa	1 %	0	1,3
Latin America	J. Darell-Barnes	Lux.	50,3	-	-	08/96	100 000	0,7363 USD	ei jaa	1 %	0	1,8
Mediterranean	D. Le Conte	Lux.	37,9	-	-	09/90	100 000	1,9267 USD	ei jaa	1 %	0	1,3
Scandinavia	H. Johnsson	Lux.	272,5	-	-	01/98	100 000	1,0488 USD	ei jaa	1 %	0	1,3
<b>Carnegie Rahastoyhtiö Oy (09) 6187 1420</b>												
Carnegie Aksje Norge	K. Sørensen	Norja	-	-	-	07/95	20 000	1 220,76	ei jaa	2% <sup>b</sup>	0,5%	1,2
Carnegie East-European	B. Knudsen	Lux.	2,2	0,3	3	04/98	20 000	57,89	ei jaa	0-1% <sup>b</sup>	0,5-1%	2,2
Carnegie Eurokorko	J. Stirkkinen	Suomi	259,2	10,6	67	05/94	20 000	119,72	7,13 (8,36) mk	0-0,5% <sup>b</sup>	0,3-1,0%	0,5
Carnegie Kunta	J. Stirkkinen	Suomi	80,5	-0,3	10	07/94	1 000 000	116,64	9,53 (8,37) mk	0	0,30 %	0,4
Carnegie Likvidi	J. Stirkkinen	Suomi	305,4	-51,3	97	02/96	20 000	104,39	3,37 (2,50) mk	0-0,5% <sup>b</sup>	200	0,3
Carnegie N. Markets	B. Seger	Lux.	60,4	-0,1	107	04/96	20 000	181,61	ei jaa	0-1% <sup>b</sup>	0,5%-1,0%	1,6
Carnegie Optimi+	K. Jansson, T. Penttala	Suomi	0,2	0,2	28	09/98	20 000 <sup>c</sup>	101,15	ei jaa	0-2% <sup>b</sup>	0,5-1%	1,8
Carnegie Plus	K. Jansson	Suomi	0,6	0,6	5	09/98	20 000 <sup>c</sup>	100,05	ei jaa	0-2% <sup>b</sup>	0,5-1%	0,9
Carnegie Sijoitus+	K. Jansson	Suomi	0,3	0,3	3	09/98	20 000 <sup>c</sup>	102,47	ei jaa	0-2% <sup>b</sup>	0,5-1%	1,5
Carnegie Småbolag	H. Telander	Ruotsi	99,4	-0,5	-	11/96	20 000	93,13	-	0-1% <sup>b</sup>	0,5-1%	1,7
Carnegie Suomi Osake	T. Penttala	Suomi	55,9	2,3	64	12/92	20 000 <sup>c</sup>	294,32	ei jaa	0-2% <sup>b</sup>	0,5-1%	1,3
Carnegie Sverige	H. Telander	Ruotsi	37,4	-0,4	-	10/96	20 000	94,76	-	0-1% <sup>b</sup>	0,5-1%	1,7
Carnegie Worldwide	M. Randel	Lux.	445,7	6,3	70	12/95	20 000	141,80	ei jaa	0-1% <sup>b</sup>	0,5%-1,0%	1,6

# SIJOITUSRAHASTOJEN PERUSTIEDOT 30.9.1998

Salkunhoitaja	Rek. maa	Koko Mmk	Netto-merk. Mmk	Omis-tajia	Aloituskk	Minimisij. mk	Osuuden arvo mk	Voitto-osuus 98 (97)	Osto-palkkio / min. mk	Myynti-palkkio / minimi mk	Hallinn. ja säil. (% / v.)	
<b>Diana Rahastoyhtiö Oy (09) 61 222 10</b>												
Diana Korko	T. Karvinen	Suomi	125,3	4,6	87	01/94	ei minimiä	141,23	ei jaa	0,5%	0,35% / 100	0,7
Diana Korko+Osake	T. Karvinen	Suomi	115,6	-4,9	592	08/94	10 000	15,63	ei jaa	3%	1%	2,1
Diana Markka	T. Karvinen	Suomi	34,4	-4,2	53	04/96	ei minimiä	108,15	ei jaa	300	0,35%	0,5
Diana Osake	M. Härkänen	Suomi	157,2	-9,8	159	09/93	20 000	219,80	ei jaa	2%	0,5% / 100	1,6
<b>Evli-Rahastoyhtiö Oy (09) 476 690</b>												
Evli Euro 50	S. Krokfors	Suomi	94,5	-1,5	491	06/98	30 000	79,84 [B]	- [A]	0,5-1%	1%	0,7
Evli European Sm. Co's	Lombard, Odier & Cie	Suomi	89,0	0,2	362	06/98	30 000	77,08 [B]	- [A]	0,5-1%	1%	1,6
Evli Global	Lombard, Odier & Cie	Suomi	190,1	-0,4	304	04/94	30 000	47,77 [B]	2,40 (2,00) mk [A]	0,5-1%	1% / 100	1,6
Evli Korko	L. Keinänen	Suomi	562,4	19,3	533	12/94	30 000	118,62	ei jaa	0	100	0,5
Evli Mix	J. Sevón	Suomi	389,5	-2,5	1 143	11/95	30 000	14,28 [B]	0,60 (0,46) mk[A]	0,5-1%	1% / 100	1,8
Evli Nordic Sm. Comp.	S. Krokfors	Suomi	156,0	-12,8	632	11/97	30 000	79,81 [B]	0 mk[A]	1%	1%	1,6
Evli Select	M. Lehtimäki	Suomi	310,7	-1,2	849	10/89	30 000	39,51 [B]	2,20 mk [A]	0,5-1%	1% / 100	2,1
Evli Valtionobligaatio	L. Keinänen	Suomi	542,4	16,0	743	12/94	30 000	140,10 [B]	5,50 (5,00) mk[A]	0	0,5% / 100	0,7
Evli Yhteisökorko	L. Keinänen	Suomi	801,3	31,1	105	09/97	1 000 000	107,56 [B]	0 mk[A]	0	0,5%	0,5
<b>Fidelity Funds Sicav; Edustusto / Tukholma +46 8 463 1043</b>												
America	M. Wonisch	Lux.	3 203,9	-	-	10/90	10 000	3,367 USD	ei jaa	5,25%	0	1,5
European Growth	A. Bolton	Lux.	8 943,0	-	-	10/90	10 000	7,266 DEM	ei jaa	5,25%	0	1,5
European Smaller Co's	C. Stone	Lux.	3 289,9	-	-	12/95	10 000	19,58 DEM	ei jaa	5,25%	0	1,5
Hong Kong & China	J. Tse	Lux.	862,5	-	-	10/90	10 000	31,49 USD	(0) USD	5,25%	0	1,5
International	D. Habermann	Lux.	3 810,7	-	-	12/91	10 000	20,88 USD	ei jaa	5,25%	0	1,5
Japan	Y. Tilley	Lux.	1 557,9	-	-	10/90	10 000	120,9 JPY	ei jaa	5,25%	0	1,5
Japan Smaller Co's	A. Kibe	Lux.	221,1	-	-	12/91	10 000	682,1 JPY	ei jaa	5,25%	0	1,5
Latin America	P. Satterthwaite	Lux.	288,7	-	-	05/94	10 000	6,661 USD	(0) USD	5,25%	0	1,5
Nordic	T. Toraasen	Lux.	1 581,8	-	-	10/90	10 000	280,2 SEK	ei jaa	5,25%	0	1,5
South East Asia	P. Phillips	Lux.	1 406,1	-	-	10/90	10 000	1,297 USD	ei jaa	5,25%	0	1,5
<b>FIM Rahastoyhtiö Oy (09) 6134 6224</b>												
FIM Euro	A. Konttas	Suomi	27,2	27,2	71	09/98	30 000	100,42	ei jaa	0,4%	0,4%	0,7
FIM Fenno	M. Kaloniemi	Suomi	3,1	2,2	21	08/98	30 000	103,37	ei jaa	1%	1%	1,6
FIM Forte	M. Kaloniemi	Suomi	145,1	-3,2	446	07/94	30 000	246,01	ei jaa	1%	1%	2,1
FIM Likvidi	A. Konttas	Suomi	71,1	22,5	158	11/97	30 000	102,93	ei jaa	0,3%	0,3%	0,5
FIM Russia	A. Puhjola	Suomi	10,3	3,0	525	03/98	30 000	17,35	ei jaa	2%	2%	3,3
<b>Fleming Flagship Funds, edustaja OKO / Opstock (09) 404 2554</b>												
FFF American	J. Simon	Lux.	8 739,2	-	-	12/88	15 000	71,21 USD	ei jaa	1-5,5%	0	1,3
FFF Asian Opportunit.	R. Ellis	Lux.	551,6	-	-	10/89	15 000	11,90 USD	(0) USD	1-5,5%	0	1,3
FFF China	S. Luk	Lux.	738,2	-	-	07/94	15 000	8,00 USD	(0,08) USD	1-5,5%	0	1,5
FFF Eastern European	S. Böttcher	Lux.	1 118,4	-	-	07/94	15 000	17,27 DEM	ei jaa	1-5,5%	0	1,5
FFF Euro Bond	G. Dunham	Lux.	348,5	-	-	05/95	15 000	11,79 DEM	(0,55) DEM	1-3,5%	0	0,8
FFF European	S. Roberts	Lux.	1 126,3	-	-	12/88	15 000	49,88 DEM	(0,26) DEM	1-5,5%	0	1,3
FFF European Sm. Co's	P. Testa	Lux.	1 140,0	-	-	04/94	15 000	29,51 DEM	ei jaa	1-5,5%	0	1,5
FFF International Bond	N. Coutts	Lux.	829,0	-	-	12/88	15 000	14,19 USD	(0,64) USD	1-5,5%	0	1,0
FFF Japanese	S. Jones	Lux.	575,1	-	-	12/88	15 000	10,92 USD	(0) USD	1-5,5%	0	1,3
FFF Japanese Sm. Co's	J. Dobson	Lux.	65,3	-	-	07/94	15 000	4,25 USD	ei jaa	1-5,5%	0	1,5
FFF Pacific	R. Ellis	Lux.	1 034,5	-	-	12/88	15 000	17,83 USD	ei jaa	1-5,5%	0	1,3
<b>Fondita Rahastoyhtiö Oy (09) 668 9890</b>												
Fondita 2000+	A. Svartbäck	Suomi	11,9	12,5	22	09/98	ei minimiä	94,25 [B]	-	0,5-1%	1%	2,1
Fondita Equity	A. Svartbäck	Suomi	27,3	0,0	109	04/97	ei minimiä	114,87 [B]	2,20 mk [A]	0,5-1%	1%	2,1
Fondita Nordic Sm. Cap	A. Svartbäck	Suomi	36,8	-0,2	116	09/97	ei minimiä	88,79 [B]	-	0,5-1%	1%	2,1
<b>Groupe Indosuez Funds FCP (09) 696 991</b>												
GIF Asean	R. Tan	Lux.	-	-	-	12/90	10 000 USD	2,58 USD	ei jaa	0,5-5,5%	0	1,3
GIF Asia Pacific	C. Leong	Lux.	-	-	-	12/90	10 000 USD	2,26 USD	ei jaa	0,5-5,5%	0	1,3
GIF Continental Europe	R. Guy	Lux.	-	-	-	12/90	10 000 USD	3,02 ECU	ei jaa	0,5-5,5%	0	1,3
GIF Eur. Bond Portfolio	D. Campigneulles	Lux.	-	-	-	02/91	10 000 USD	1,99 ECU[C]	(0) ECU[D]	0,5-5,5%	0	0,8
GIF Global Bond	E. Brard	Lux.	-	-	-	12/90	10 000 USD	3,55 USD[C]	(0,09) USD [D]	0,5-5,5%	0	0,8
GIF Japan Portfolio	N. Suzuki	Lux.	-	-	-	12/90	10 000 USD	194 JPY	ei jaa	0,5-5,5%	0	1,3
<b>Gyllenberg Rahastoyhtiö Oy (09) 131 551</b>												
Gyllenberg Bond	A. Björklund	Suomi	561,5	61,5	696	06/94	30 000	618,18 [B]	25 (40) mk	50	0,5%	0,7
Gyllenberg European	Morgan Stanley A. M.	Suomi	745,0	-8,2	1 023	06/97	30 000	503,07 [B]	6 mk	1%	1%	1,3
Gyllenberg Finlandia	M. Rusanen	Suomi	161,5	-0,7	509	10/93	30 000	972,60 [B]	ei jaa	0,5-1%	1%	1,3
Gyllenberg International	Rothschild Asset M.	Suomi	973,5	-77,2	1 311	04/95	30 000	678,31 [B]	40 (20) mk	0,5-1%	1%	1,6
Gyllenberg Momentum	M. Rusanen	Suomi	189,9	12,0	1 020	01/97	30 000	856,92 [B]	ei jaa	1%	1%	2,5
Gyllenberg Money Man.	A. Björklund	Suomi	410,5	23,5	432	02/96	30 000	545,49 [B]	ei jaa	50	250	0,4
Gyllenberg Optimum	J. Puhakka	Suomi	397,8	0,9	1 121	02/91	30 000	1 016,49 [B]	70 (66) mk	0,5-1%	1%	1,3
Gyllenberg Small Firm	M. Rusanen	Suomi	179,6	-9,4	651	04/94	30 000	1 025,15 [B]	ei jaa	1%	1%	2,5



# SIJOITUSRAHASTOJEN PERUSTIEDOT 30.9.1998

		Rek.	Koko	Netto-	Omis-	Aloit	Minimisij.	Osuuden arvo	Voitto-osuus	Osto-	Myynti-	Hallinn.
Salkunhoitaja	maa	Mmk	Mmk	merk.	tajia	kk	mk	mk	98 (97)	palkkio / min. mk	palkkio / minimi mk	ja säil. (% / v.)
<b>Handelsbanken Rahastot (09) 1667 7922</b>												
Handelsbanken Korko	T. Elofsson	Suomi	30,2	-0,9	88	03/98	1000 <sup>d</sup>	10 145,40 / 1000 os.	ei jaa	0	0	0,6
Handelsbanken Oblig.	T. Elofsson	Suomi	87,5	2,7	110	03/98	1000 <sup>d</sup>	10 488,95 / 1000 os.	ei jaa	0,25 %	0,25 %	0,6
Handelsbanken Osake	S. Samaletdin, P. Schols	Suomi	13,9	0,1	400	03/98	1000 <sup>d</sup>	8,14	ei jaa	1 %	1 %	1,9
SHB America	M. Jacobsson	Lux.	48,0	-	-	01/88	5 000	32,70 USD	ei jaa	1 %	1 %	1,5
SHB Europa	M. Jacobsson	Ruotsi	2 286,4	-	-	05/89	5 000	295,80 SEK	1,68 (2,62)SEK	0	1 %	1,6
SHB Germany	M. Jacobsson	Lux.	55,8	-	-	12/90	5 000	20,57 DEM	ei jaa	1 %	1 %	1,5
SHB International	M. Jacobsson	Lux.	76,2	-	-	11/84	5 000	88,10 USD	ei jaa	1 %	1 %	1,5
SHB Internat. Bonds	A. Brändström	Lux.	12,8	-	-	08/89	5 000	16,14 USD	ei jaa	0,5 %	0,5 %	0,9
SHB Japan	P. Souvannavong-Ljungqvist	Lux.	10,2	-	-	05/88	5 000	301 JPY	ei jaa	1 %	1 %	1,5
SHB Multimarket	Jacobsson,Wahlstedt,Larsson	Lux.	99,5	-	-	04/93	5 000	178,29 SEK	ei jaa	1 %	1 %	1,5
SHB Nordic	P. Schols	Lux.	130,8	-	-	05/94	5 000	208,78 SEK	ei jaa	1 %	1 %	1,5
SHB Pacific	G. Pahlsson	Lux.	25,8	-	-	07/89	5 000	5,05 USD	ei jaa	1 %	1 %	1,5
SHB Sweden	F. Larsson	Lux.	140,4	-	-	06/95	5 000	195,02 SEK	ei jaa	1 %	1 %	1,5
SHB Swedish Bonds	P. Johnsson	Lux.	49,3	-	-	01/91	5 000	1 956,69 SEK	ei jaa	0,5 %	0,5 %	0,9
<b>Leonia Rahastot 0200 2580</b>												
Leonia Euro Osake	A. Koskela	Suomi	377,8	7,2	682	12/97	10 000	104,53 / 100 os.	ei jaa	0,5 %	0,5 %	1,4
Leonia Euro Yhdist.	M. Koskiniemi	Suomi	113,3	14,7	1 865	04/98	10 000	931,09 [A]/1000 os.	ei jaa	0,5 % / 50	0,5 % / 50	1,7
Leonia Kasvuosake	T. Lähkela	Suomi	129,1	1,9	71	08/96	100 000	173,51	ei jaa	0,5 %	0,5 %	1,3
Leonia Lyhytkorko	M. Koskiniemi	Suomi	494,2	-30,0	107	06/96	1 000 000	108,62	ei jaa	0	0-0,25 %	0,3
Leonia Obligaatio	H. Linden	Suomi	344,3	40,8	5 068	09/97	10 000	1 112,59 / 1000 os.	-	0,5 % / 50	0,5 % / 50	0,6
Leonia Osake	H. Lautjärvi	Suomi	420,1	13,8	11 961	10/87	10 000	851,19 / 1000 os.	90 (50) mk	0,5 % / 50	1 % / 50	1,9
Leonia Pitkäkorko	M. Kuisma	Suomi	179,7	-1,8	42	09/97	1 000 000	111,01	-	0	0,25 %	0,5
Leonia Valtio	A. Kilpi	Suomi	29,5	3,2	415	09/97	10 000	1 033,19 / 1000 os.	ei jaa	50	0,5 % / 50	0,6
Leonia Yhteisösake	T. Lähkela	Suomi	62,1	2,0	11	10/97	1 000 000	101,85	-	0,5 %	0,5 %	1,0
<b>Mandatum Rahastoyhtiö Oy 9800 4226</b>												
Mandatum Global	Dresdner RCM	Suomi	140,2	41,8	262	09/98	500	99,34	ei jaa	0,5-1 %	1 % / 50	1,7
Mandatum Kontra	R. Manninen	Suomi	29,1	-7,2	316	10/97	500	105,58	ei jaa	0	1 % / 50	2,1
Mandatum Korko	R. Manninen	Suomi	93,0	14,7	681	10/96	500	115,13	4 (0) mk	0	0,5 % / 50	0,7
Mandatum Likvidi	R. Manninen	Suomi	71,5	7,5	284	10/96	500	106,95	ei jaa	0	0,1-0,25 % / 50	0,4
Mandatum Optimi	R. Manninen	Suomi	82,9	-2,0	1 111	10/96	500	139,94	ei jaa	0	0,5 % / 50	1,5
Mandatum Osake	R. Manninen	Suomi	36,0	-0,1	613	10/96	500	139,88	ei jaa	0	0,5 % / 50	1,3
Mandatum Vipu	R. Manninen	Suomi	70,5	-0,4	875	10/96	500	159,37	ei jaa	0	1 % / 50	2,1
<b>Merita Rahastoyhtiö Oy 0800-123 123</b>												
Merita Aasia	J. P. Morgan Inv. M.	Suomi	99,5	-2,2	2 898	10/97	1 osuus	75,36 / 100 os.	ei jaa	1 %	1 %	1,5
Merita Amerikka	J. P. Morgan Inv. M.	Suomi	82,2	-1,4	874	10/97	1 osuus	107,64 / 100 os.	ei jaa	1 %	1 %	1,5
Merita Avanti	E. Koskimies	Suomi	259,2	-5,4	4 696	09/87	1 osuus	30,62 / 100 os.	ei jaa	1 %	1 %	2,3
Merita Eurooppa	E. Haavisto	Suomi	867,8	5,5	10 294	10/97	1 osuus	107,90 / 100 os.	ei jaa	1 %	1 %	1,5
Merita Fennia	O. Elovainio	Suomi	438,9	2,5	6 698	05/92	1 osuus	3 551,83 / 1000 os.	ei jaa	1 %	1 %	2,0
Merita Foresta	O. Elovainio	Suomi	146,2	-0,4	2 831	11/93	1 osuus	1 309,64 / 1000 os.	ei jaa	1 %	1 %	1,5
Merita Int. Bond Fund	J. Jakobssen	Lux.	477,5	0,3	-	10/91	20 000	20,16 [A]	0,75(0,65) mk[B]	1 %	0	1,0
Merita Int. Equity Fund	N. Adams	Lux.	319,7	-4,9	-	02/88	20 000	25,85 [A]	1,10(1,00) mk[B]	1 %	0	1,5
Merita Korko	T. Hyllinen	Suomi	1 077,8	2,2	2 575	02/96	20 000	1 061,32 / 1000 os.	30 (0) mk	50	0,5 % max. 100	0,6
Merita Maailma	E. Haavisto	Suomi	150,3	-0,6	2 527	10/97	1 osuus	95,71 / 100 os.	ei jaa	1 %	1 %	1,5
Merita Nordia	E. Koskimies	Suomi	745,9	-6,4	10 362	09/87	1 osuus	31,31 / 100 os.	ei jaa	1 %	1 %	2,3
Merita Obligaatio	J. Kivihuhta	Suomi	511,8	46,6	3 524	12/93	1 osuus	1 286,00 / 1000 os.	38 (43) mk	0,5 %	0,5 %	0,6
Merita Obligaatio II	J. Kivihuhta	Suomi	1 093,7	119,1	7 555	09/87	1 osuus	26,90 / 100 os.	0,80 (0,90) mk	0,5 %	0,5 %	0,6
Merita Optima	T. Ronkainen	Suomi	1 427,6	17,3	22 009	12/87	1 osuus	1 307,58 / 1000 os.	49 (45) mk	1 %	1 %	2,3
Merita Private	E. Haavisto	Lux.	710,3	-9,8	-	09/96	3 000 000	21,90 [A]	1,00 (0,50) mk[B]	3 %	0	1,5
Merita Pro Glo. Equity	E. Haavisto	Lux.	282,1	-2,0	-	04/97	20 000 000	21,87 [A]	0,70 mk[B]	3 %	0	0,8
Merita Pro Korko	T. Hyllinen	Suomi	555,7	-1,4	102	04/96	5 000 000	43,87	ei jaa	50	100	0,3
Merita Pro Obligaatio	J. Kivihuhta	Suomi	116,3	4,5	67	05/94	1 000 000	60,99	ei jaa	0,5 %	0	0,5
Merita Pro Suomi	E. Koskimies	Suomi	52,3	1,4	266	03/93	1 000 000	110,53	ei jaa	1 %	0	1,5
MN Nordic Small Cap	M. Andersson	Suomi	138,5	12,5	9 478	06/98	1 osuus	7,35	ei jaa	1 %	1 %	1,6
Nordbanken Itä-Euroop.	P. van Berlekom	Ruotsi	-	-	-	12/96	20 000	40,05	-	1 %	1 %	1,8

# SIJOITUSRAHASTOJEN PERUSTIEDOT 30.9.1998

Salkunhoitaja	Rek. maa	Koko Mmk	Netto-merk. Mmk	Omis-tajia	Aloitus kk	Minimisij. mk	Osuuden arvo mk	Voitto-osuus 98 (97)	Osto-palkkio / min. mk	Myynti-palkkio / minimi mk	Hallinn. ja säil. (% / v.)	
<b>ODIN rahastot (09) 7252 7300</b>												
Odin Finland	H. Levander	Norja	432,7	-24,6	9 075	12/90	20 000 <sup>e</sup>	649,20	ei jaa	2-3%	0,5%	2,0
Odin Maritim	P. Goldenheim	Norja	62,3	-0,1	2 548	10/94	20 000 <sup>e</sup>	93,75 NOK	ei jaa	2-3%	0,5%	2,0
Odin Norden	P. Edwall	Norja	2 906,8	-26,9	157 963	06/90	20 000 <sup>e</sup>	356,60 NOK	ei jaa	2-3%	0,5%	2,0
Odin Norge	R. Wiborg	Norja	1 113,6	8,6	96 123	06/92	20 000 <sup>e</sup>	441,75 NOK	ei jaa	2-3%	0,5%	2,0
Odin Sverige	P. Edwall	Norja	184,9	-4,7	5 983	10/94	20 000 <sup>e</sup>	237,18 NOK	ei jaa	2-3%	0,5%	2,0
<b>OP:n Rahastot (09) 404 771</b>												
OP-Delta	J. Lindén	Suomi	246,8	2,0	5 154	02/93	1 osuus	251,73	ei jaa	1% / 50	1% / 50	2,0
OP-Euro Osake	T. Sarre	Suomi	105,4	3,3	2 825	06/98	1 osuus	78,08	ei jaa	1% / 50	1% / 50	1,8
OP-Korko	T. Leskinen	Suomi	369,3	27,3	2 350	12/93	10 000	123,47	6 (5) mk	0,25% / 50	0,25% / 50	0,6
OP-Markka	T. Leskinen	Suomi	307,2	36,4	436	04/96	10 000	104,64	2,90 (1,20) mk	0,5% / 50	0	0,6
OP-Metsä	M. Rantalainen	Suomi	118,6	0,1	3 176	10/87	1 osuus	154,69	ei jaa	1% / 50	1% / 50	2,0
OP-Pirkka	J. Lindén	Suomi	115,2	0,4	2 184	03/89	1 osuus	187,27	ei jaa	1% / 50	1% / 50	3,1
OP-Tuotto	J. Lindén	Suomi	383,9	12,4	6 646	10/87	1 osuus	124,13	8 (5) mk	1% / 50	1% / 50	2,0
Opstock Global Bal.	Schroder Investment M.	Suomi	285,8	-57,9	26	05/97	500 000	105,71	3,80 mk	2%	0	1,3
Opstock Global Equity	Fleming Investment M.	Suomi	142,5	-0,2	17	06/97	500 000	100,52	ei jaa	2%	0	1,0
<b>Seligson &amp; Co (09) 6817 8200</b>												
Eurooppa 50-indeksirah.	T. Klemetti	Suomi	20,8	0,4	55	06/98	30 000	8,43	-	0	0 - 0,5 % <sup>f</sup>	0,5
FOX-indeksirahasto	T. Klemetti	Suomi	28,4	0,3	65	04/98	30 000	8,36	-	0	0 - 0,5 % <sup>f</sup>	0,5
Global Top 25 Brands	T. Klemetti	Suomi	133,9	0,1	55	06/98	30 000	8,58	ei jaa	0	0 - 0,5 % <sup>f</sup>	0,6
Phalanx	P. Seligson	Suomi	131,0	0,0	210	12/97	30 000	10,58	-	2%	100	1,0 <sup>a</sup>
Rahamarkkinarahasto	J. Niemi	Suomi	51,4	0,2	56	04/98	30 000	10,172	-	0	0	0,2 <sup>a</sup>
<b>Trevisse (09) 622 0880</b>												
Trevisse Global Equity	C. Möller	Lux.	210,5	-14,0	75	01/97	20 000	715,54	ei jaa	2%	0	1,5
Trevisse Korkorahasto	A. Lindegren	Ruotsi	62,0	-3,5	104	02/96	ei minimiä	1 023,86	20,89(39,80) mk	0	0	0,6
Trevisse Obligaatorah.	A. Lindegren	Ruotsi	103,3	9,0	119	06/96	ei minimiä	1 086,39	40,55 (104,47) mk	0	0	0,7
Trevisse Osakerahasto	K. Havimo	Ruotsi	56,2	-5,2	150	02/96	ei minimiä	1 668,88	18,42 (0) mk	0,3% <sup>g</sup>	0,3% <sup>g</sup>	1,3
Trevisse Tillväxtfond	T. Söderberg	Ruotsi	654,0	25,3	599	03/94	ei minimiä	2 225,96 SEK	53,88(20,19)SEK	0,3% <sup>g</sup>	0,3% <sup>g</sup>	1,3
<b>Yhteensä</b>			<b>81 514,3</b>	<b>360,0</b>	<b>462 322</b>							
<b>Yhteensä Suomeen sijoittavat</b>			<b>19 593,6</b>	<b>448,1</b>	<b>130 771</b>							
<b>Yhteensä Suomeen rekisteröidyt</b>			<b>25 451,3</b>	<b>381,1</b>	<b>187 763</b>							
<b>Yhteensä Suomeen rekisteröidyt</b>												
<b>vipurahastot</b>			<b>535,3</b>	<b>-4,4</b>	<b>2 873</b>							
<b>osakerahastot</b>			<b>8 037,5</b>	<b>52,2</b>	<b>106 310</b>							
<b>yhdistelmärahastot</b>			<b>5 759,7</b>	<b>-122,6</b>	<b>49 000</b>							
<b>pitkän koron rahastot</b>			<b>5 264,7</b>	<b>397,1</b>	<b>22 500</b>							
<b>keskipitkän koron rahastot</b>			<b>930,5</b>	<b>23,1</b>	<b>174</b>							
<b>lyhyen koron rahastot</b>			<b>4 923,6</b>	<b>35,8</b>	<b>6 906</b>							

- a) Lisäksi tuottosidonainen palkkio  
 b) Carnegien rahastot: 31.10.1998 asti ei merkintäpalkkiota  
 c) Minimimerkintä kuukausisäästäjälle 500 mk  
 d) Minimimerkintä kuukausisäästäjälle 100 mk

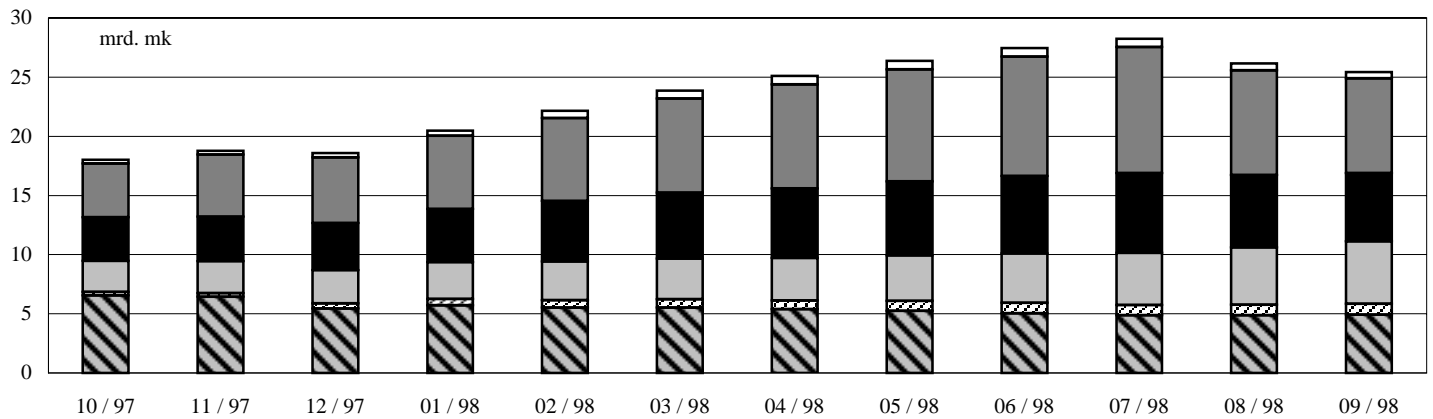
- e) Odinin rahastot: Minimimerkintä ÄAB:n kautta 2 000 mk  
 f) Lunastuspalkkio 0%, jos sijoitusaika yli 6 kk.  
 g) Trevisse Osakerahasto ja Tillväxtfond: Osto- ja myyntipalkkiot hyvitetään kokonaisuudessaan rahastolle

## RAHASTORAPORTIN TILAAMINEN

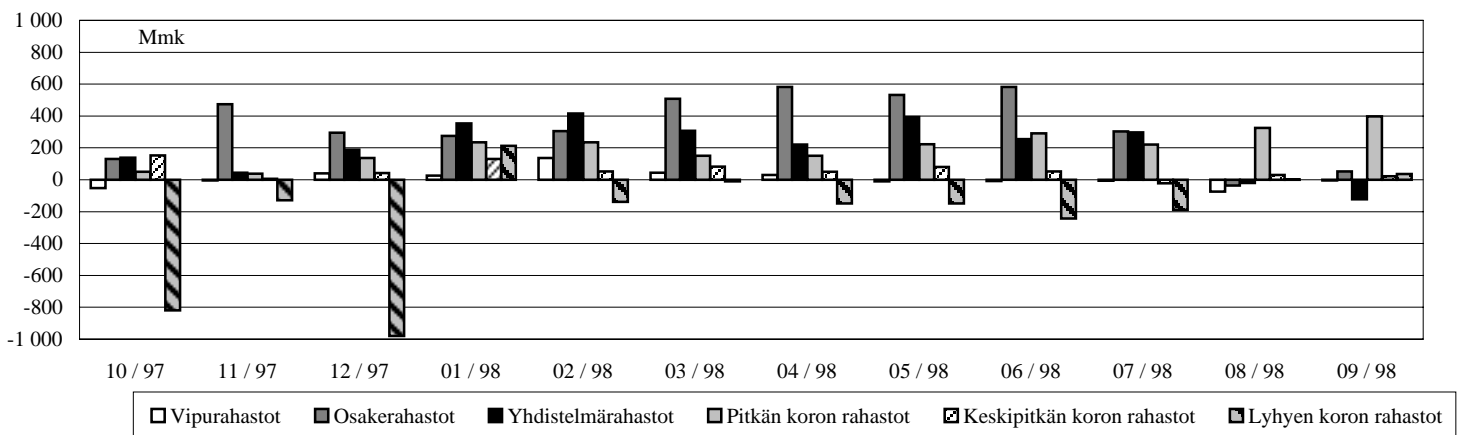
Rahastoraportin voi tilata hintaan 732 mk / vuosi puhelimitse numerosta 09-6166 7292 tai palauttamalla oheiset tiedot faksilla numeroon 09-6166 7299.

Nimi : \_\_\_\_\_  
 Yritys : \_\_\_\_\_  
 Katuosoite : \_\_\_\_\_  
 Postiosoite : \_\_\_\_\_  
 Allekirjoitus : \_\_\_\_\_

# SUOMEEN REKISTERÖITYJEN RAHASTOJEN MARKKINA-ARVON KEHITYS



## NETTOMERKINNÄT SUOMEEN REKISTERÖITYIHIN RAHASTOIHIN



## RAHASTORAPORTIN TUNNUSLUKUJEN SELITYKSIÄ

- Nimellinen tuotto** Rahaston nimellinen tuotto on rahasto-osuuden arvon prosentuaalinen muutos huomioiden maksetut voitto-osuudet, osuuksien osittamiset (splitit) ja rahastoyhtiön perimät hoito- ja hallinnointipalkkiot. Voitto-osuudet on oletettu sijoitettavaksi rahastoon niiden irtoamishetkellä. Pääomaveroa ei ole huomioitu. Vuotta pidemmät nimelliset tuotot on ilmoitettu prosentteina vuotta kohti.
- Esimerkksijoituksen tuotto** Esimerkksijoituksen tuotolla tarkoitetaan 12 kuukauden pituiselle, jakson lopussa realisoitulle 100 000 mk sijoitukselle muodostunutta tuottoa. Tuottoluku on laskettu kuten nimellinen tuottokin, mutta osto- ja myyntipalkkiot huomioiden. Osto- ja myyntipalkkioina on käytetty 100 000 mk sijoituksesta maksettavia palkkioita. Jos rahaston minimimerkintä on suurempi kuin 100 000 mk, palkkioina on käytetty minimimerkinnästä maksettavia palkkioita. Kansainvälisille rahastoille tuotto on laskettu sekä Suomen markoissa että rahaston noteerausvaluutassa.
- Volatiliteetti** Volatiliteetti kuvaa rahasto-osuuden arvon muutosherkkyyttä ja siten sijoitukseen sisältyvää riskiä. Luku lasketaan päivätuottojen keskihajonnasta ja on ilmoitettu prosentteina vuodessa. Usein käytetyn nyrkkisäännön mukaan kun volatiliteetti on esimerkiksi 20%, rahaston tuotto pysyy kahtena vuonna kolmesta  $\pm 20\%$  välillä rahaston tuotto-odotuksesta.
- Beta** Beta kuvaa rahaston arvon herkkyyttä HEX-indeksin muutoksille. Esimerkiksi beta-luku 0,7 merkitsee, että HEX-indeksin muuttuessa suuntaan tai toiseen prosenttiin, muuttuu rahaston arvo keskimäärin 0,7% vastaavaan suuntaan.
- Duraatio** Duraatio kuvaa rahasto-osuuden arvon herkkyyttä korkotason muutoksille. Mitä suurempi duraatio, sitä suurempi on rahaston korkoriski. Duraatioluvut ovat rahastojen ilmoittamia.
- Sharpen mittari** Sharpen mittari kertoo, kuinka paljon enemmän tuottoa rahasto on tuottanut verrattuna riskittömään talletukseen yhtä volatilitteettiprosenttia kohti. Mitä suurempi sharpen mittari, sitä paremmin rahasto on tuottanut suhteessa riskiinsä. Lyhyen koron rahastoille sharpen mittari ei ole luotettava vertailuluku, joten sitä ei ole niiden osalta ilmoitettu.
- Alfa** Alfa-luku kertoo kuinka paljon rahastosijoituksen vuoden tuotto on ylittänyt vastaavan beta-riskin sisältävän vertailusalkun tuoton. Vertailusalkku koostuu HEX-salkusta ja riskittömästä talletuksesta. Mitä suurempi alfa on, sitä paremmin rahasto on menestynyt suhteessa markkinoihin.

Julkaisija  
 HEX  
 Helsingin Arvopaperi- ja johdannaispörssi  
 Selvitysyhtiö

World Trade Center Plaza  
 Keskuskatu 7, PL 926, 00101 Helsinki

Puhelin (09) 616 671  
 Telefax (09) 6166 7367  
 Internet <http://www.hex.fi/>

# KANSAINVÄLISESTI SJOITTAVIEN SJOITUSRAHASTOJEN TUOTTO JA RISKI

1.10.1997 - 30.9.1998

Tuotto, %

